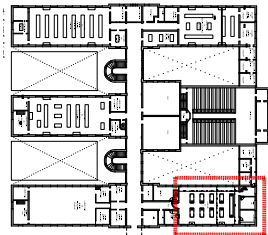


Ubicación en la Planta (P.A.)



SECRETARÍA DE PLANEAMIENTO, OBRAS Y SERVICIOS



UNIVERSIDAD NACIONAL DE LA PLATA

Secretario: Arq. Diego Delucchi  
Prosecretario: Arq. Agustín Oliveri  
Director General Construcciones y Mantenimiento: Arq. Daniel Vincenti  
Director de Proyectos: Arq. Manuel García Muntis  
Director de Construcciones: Arq. Miguel Abait  
Director de Planeamiento: Arq. Isidro Azpiroz  
Proyecto: Dirección de Proyectos – S.P.O.S. – UNLP  
Equipo de Proyecto: Dirección de Proyectos – S.P.O.S. – UNLP  
Asesores: Ing. Andrade Macías – Ing. Giovannini – Ing. Lima – Arq. Flandrino

NOTAS Y OBSERVACIONES GENERALES:

- 1. Todas las medidas y todos los niveles serán verificados en obra
- 2. La información de este plano se completa con los planos Estructuras, Instalaciones, Planillas de Carpinterías, Locales y Terminaciones y Memorias.
- 3. Todos los filos y niveles, de alfeizar, etc deberán coincidir con los filos y niveles del edificio existente



CIELORRASO SUSPENDIDO A EJECUTAR SEGUN CIRCULAR SIN CONSULTA NUMERO 1

FAC. DE CIENCIAS EXACTAS Remodelación Laboratorio Pasteur

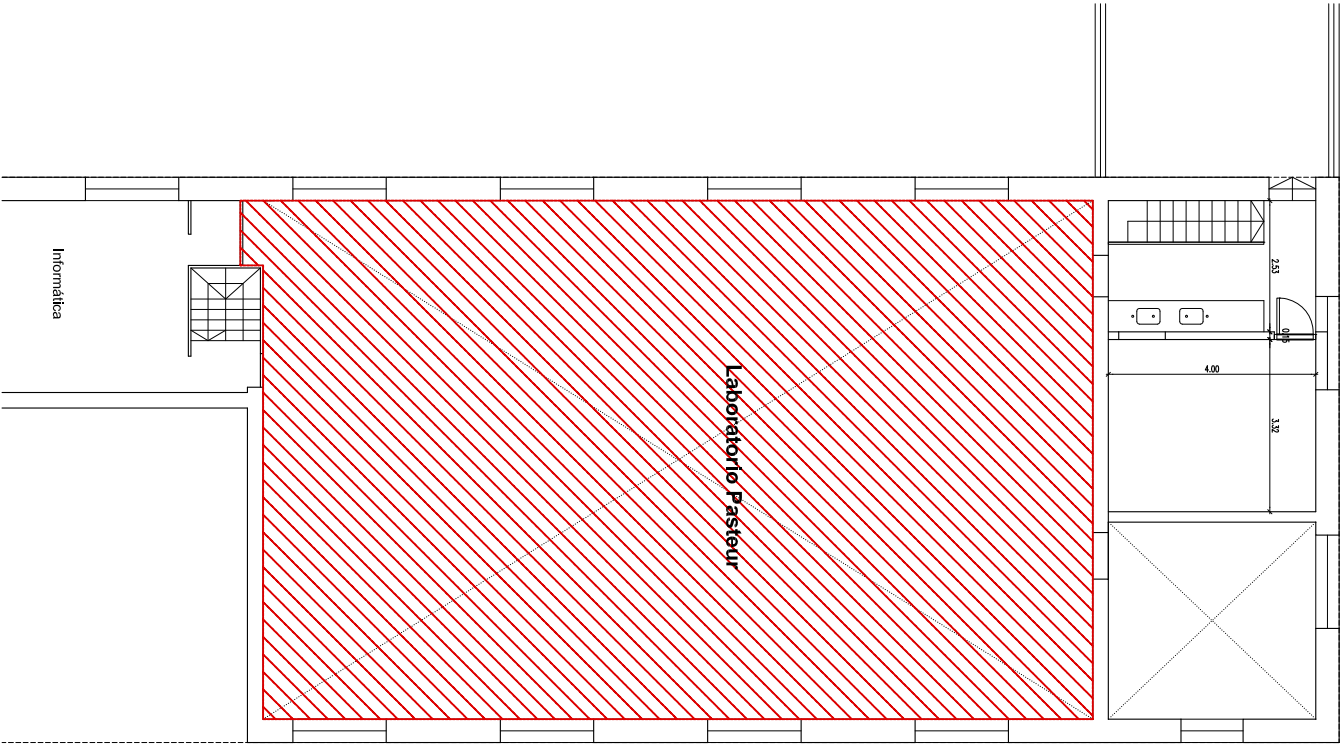
Ubicación: 115 y 48 Escala: 1:75

Sup. a construir: 213 m2 Agosto 2020

PLANO: ARQUITECTURA CIELORRASO SUSPENDIDO

CI-01

Archivo: 19-26-LAMINA CIELORRASOS (CIRCULAR).dwg



Informática