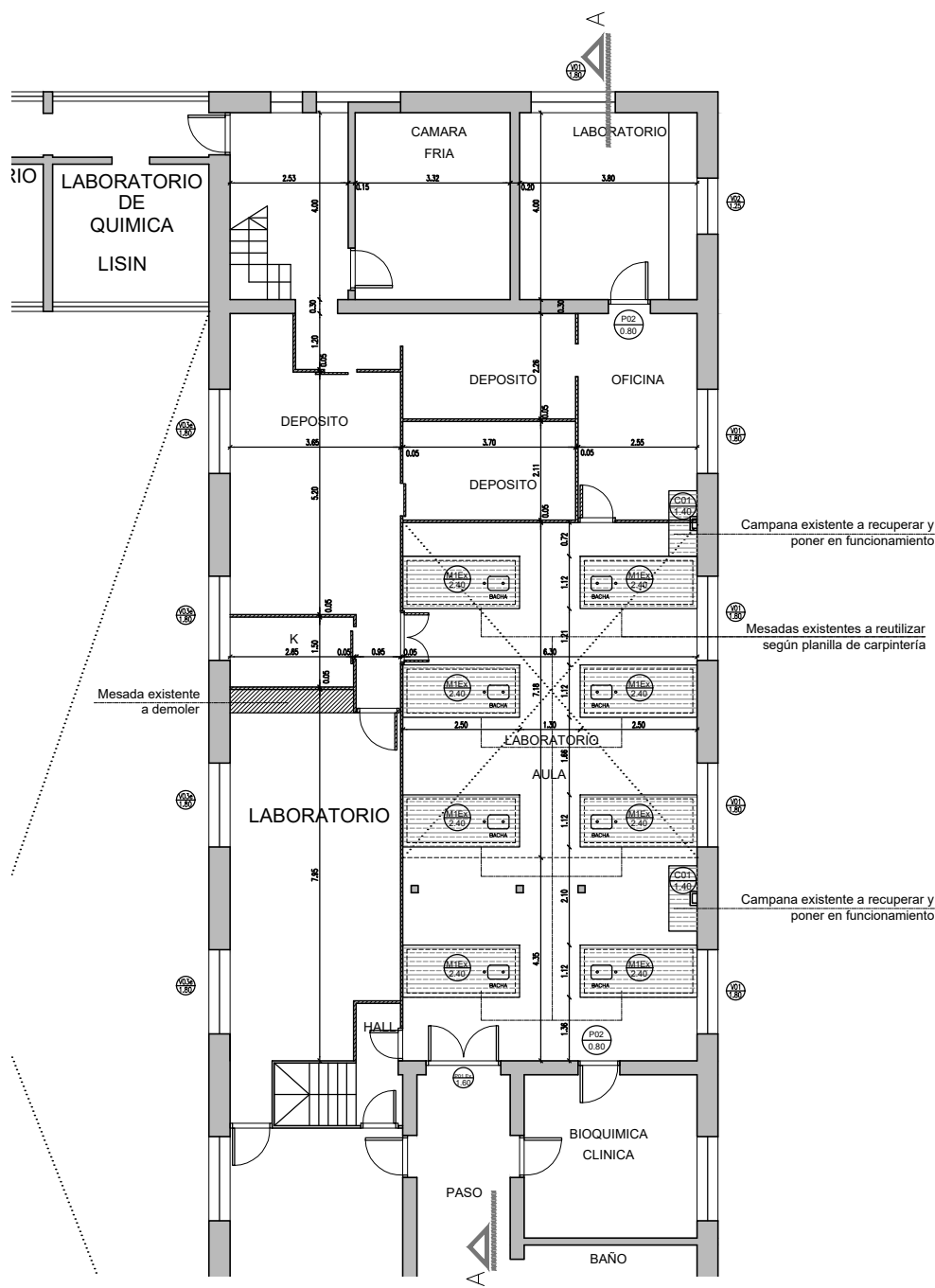
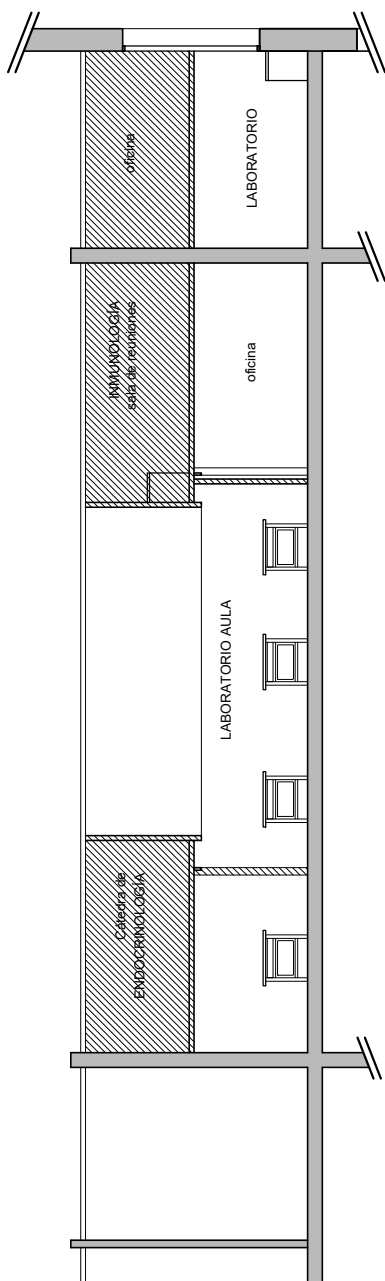


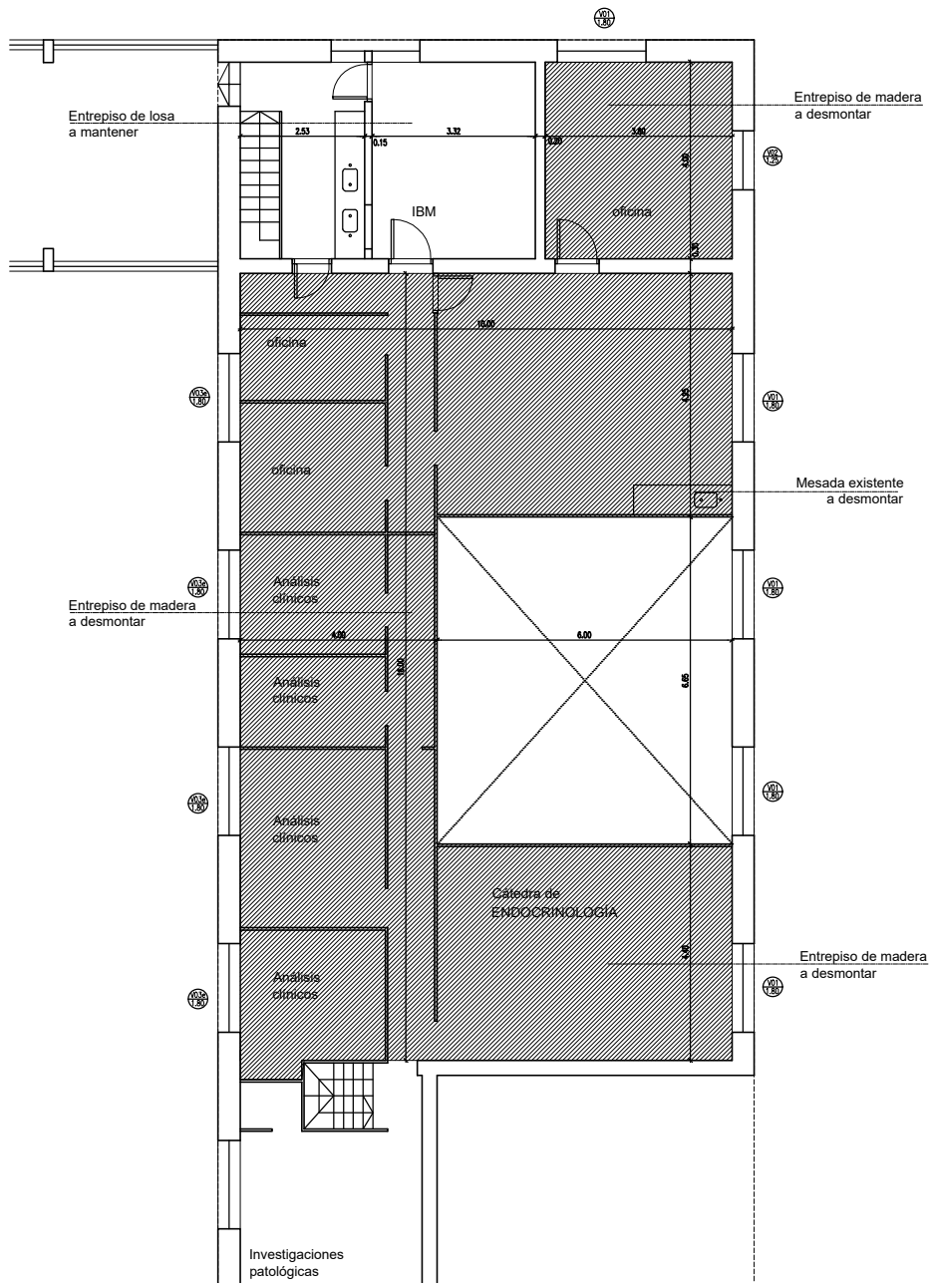
ESTADO ACTUAL Y DEMOLICIÓN. PLANTA ALTA



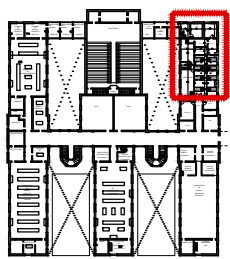
ESTADO ACTUAL Y DEMOLICIÓN CORTE A-A



ESTADO ACTUAL Y DEMOLICIÓN. ENTREPISO S/P. ALTA



Ubicación en la Planta (P.A.)



REFERENCIAS	
	Entrepiso, Tabiques y Mesadas a demoler / desmontar
	Mesadas y campanas a reutilizar

\\SERVIDOR\ProjectConst\BASE DE TRABAJO\Comunicacion Visual UNLP\Sec. de Planeamiento, Obras y Servicios-01.jpg	
Secretario: Arq. Diego Delucchi Prosecretario: Arq. Agustín Olivieri Director General Construcciones y Mantenimiento: Arq. Daniel Vincenti Director de Proyectos: Arq. Manuel García Munitis Director de Construcciones: Arq. Miguel Abait Director de Planeamiento: Arq. Isidro Azpiazu Proyecto: Dirección de Construcciones – S.P.O.S. – UNLP Equipo de Proyecto: Dirección de Construcciones – S.P.O.S. – UNLP Asesores: Ing. Andrade Macías – Ing. Giovannini – Ing. Lima – Arq. Fiandrino	
NOTAS Y OBSERVACIONES GENERALES: 1. Todas las medidas y todos los niveles serán verificadas en obra 2. La información de este plano se completa con los planos Estructuras, Instalaciones, Planillas de Carpinterías, Locales y Terminaciones y Memorias. 3. Todos los filos y niveles, de alfeizar, etc deberán coincidir con los filos y niveles del edificio existente	
FAC. DE CIENCIAS EXACTAS Remodelación Laboratorio Pasteur	
Ubicación: 115 y 48	
Sup. a construir: 213 m2	Escala: 1:75
Mayo 2020	
PLANO: ARQUITECTURA ESTADO ACTUAL Y DEMOLICION	
Archivo: 19-26-LAMINA Plantas propuesta&Demolición.dwg	
AR-01	