

Categoría: Trabajos de Investigación

Resumen

Objetivo: evaluar frecuencia de presentación y caracterizar histopatológicamente las lesiones Pseudotumorales remitidas al laboratorio de Patología Quirúrgica de la Asignatura de Patología y Clínica Estomatológica FOLP-UNLP. **Materiales y Métodos:** se utilizó material de archivo del laboratorio de patología quirúrgica, efectuándose la revisión de los protocolos de biopsia y preparados histológicos informados durante el período 2015. Se tuvieron en cuenta las variables sexo, edad y localización. **Resultados:** del total de los ingresos registrados n=232, se separaron 64 (27,58%) correspondientes a Pseudotumores orales. El orden de frecuencia estableció: Hiperplasias Fibrosas 47 (20,25%); Verrugas Vulgares 9 (3,87%); Hemangiomas Capilares Lobulados 6 (2,58%); Condilomas Acuminados 2 (0,86%). El sexo femenino se vio más afectado por estas entidades (41 casos). La edad media de presentación en la muestra estudiada fue de 48 años, con un rango comprendido entre los 20 y 78 años y una media de 46 años. La localización más frecuente estuvo representada por la encía seguida de la mucosa labial inferior, lengua y mucosa yugal. **Conclusiones:** Esta exploración reveló que los Pseudotumores constituyen un porcentaje significativo de aparición en nuestro medio coincidiendo con otras series estudiadas y presentan características histológicas propias que las individualizan como entidades nosológicas.

Introducción y Objetivos

Los Pseudotumores (Hiperplasias Simples) de la cavidad bucal comprenden un amplio espectro de entidades benignas asociadas a la irritación, el traumatismo y la infección crónica.

Se propuso como objetivo evaluar frecuencia de presentación y caracterizar histopatológicamente las lesiones Pseudotumorales remitidas al laboratorio de Patología Quirúrgica de la Asignatura de Patología y Clínica Estomatológica FOLP-UNLP

Resultados

Del total de los ingresos registrados n=232, se separaron 64 (27,58%) correspondientes a Pseudotumores orales. El orden de frecuencia estableció: Hiperplasias Fibrosas 47 (20,25%); Verrugas Vulgares 9 (3,87%); Hemangiomas Capilares Lobulados 6 (2,58%); Condilomas Acuminados 2 (0,86%). El sexo femenino se vio más afectado por estas entidades (41 casos). La edad media de presentación en la muestra estudiada fue de 48 años, con un rango comprendido entre los 20 y 78 años y una media de 46 años. La localización más frecuente estuvo representada por la encía seguida de la mucosa labial inferior, lengua y mucosa yugal.

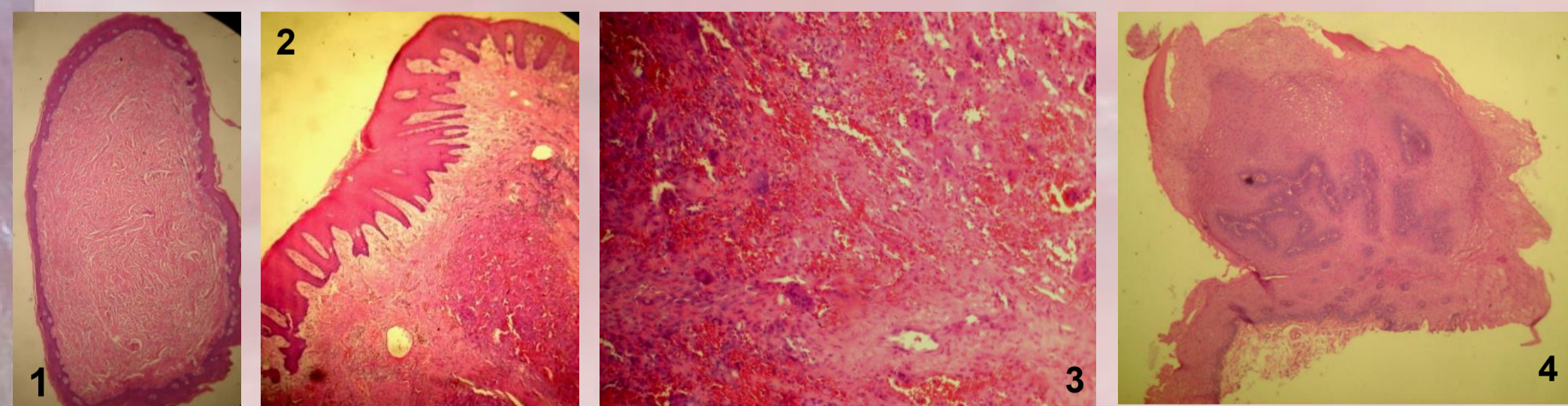
Material y Métodos

Se utilizó material de archivo del laboratorio de patología quirúrgica, efectuándose la revisión de los protocolos de biopsia y preparados histológicos informados durante el período 2015. Se tuvieron en cuenta las variables sexo, edad y localización

Conclusiones

Esta exploración reveló que los Pseudotumores constituyen un porcentaje significativo de aparición en nuestro medio coincidiendo con otras series estudiadas y presentan características histológicas propias que las individualizan como entidades nosológicas

LESIONES PSEUDOTUMORALES DE LA MUCOSA BUCAL



Estudio por microscopía de luz 1: Fibroma Gingival; 2 y 3: GGCP; 4 Verruga Vulgar



Estudio macroscópico de piezas operatorias. Las lesiones a predominio fibrocolágenas muestran escasa vascularización. En la muestra **C** se observa foco de aspecto Hemorrágico en zona adyacente a pieza dental con depósitos tartáricos que ulceraban su superficie. **E** Muestra correspondiente a Verruga Vulgar con fragmento mucoso.

Referencias

1. Cabrini Rómulo: ANATOMIA PATOLOGICA BUCAL. Ed Mundi. 1983
2. Regezi J; Sciubba.J: Patología Bucal. 3ra Ed. Mac-Graw Hill Interamericana