

DIENTES SUPERNUMERARIOS...UN CASO CLINICO

28

Autores : IRIQUIN STELLA MARIS; RIMOLDI MARTA; BENITEZ CELIA; ESCAPIL, MARIA CELESTE GOMEZ BETIANA; MASCIOTRO, GUILLERMINA ; SILINGO, MARIANA

Institución : Asignatura Odontología Integral Niños. Facultad de Odontología de La Plata.

Categoría: Casos Clínicos

Resumen

INTRODUCCIÓN: Los dientes supernumerarios son una anomalía caracterizada por el exceso en el número de dientes tanto permanentes como primarios. Puede ocurrir en cualquier sitio de la boca con mayor frecuencia en la zona anterior del maxilar. Mas común en varones que en mujeres y puede ser único o múltiple. Se describirá la secuencia quirúrgica del diente supernumerario. **DESCRIPCIÓN DEL CASO CLÍNICO:** Paciente de 6 años de edad, sexo masculino que concurre a la consulta a la Asignatura Odontología Integral Niños de la Facultad de Odontología de La Plata . Se realiza diagnóstico clínico y radiográfico con su correspondiente radiografía periapical y panorámica. Clínicamente se puede observar la pieza supernumeraria totalmente erupcionada en la región anterior del maxilar superior por palatino , detrás de la pieza 61 la cual presenta movilidad y desplazamiento hacia vestibular y radiográficamente reabsorción radicular en la pieza temporaria y alteraciones en la erupción de las piezas permanentes debido a la presencia de la pieza supernumeraria. Una vez realizado el diagnóstico integral, se decide la exodoncia de ambas piezas. **CONCLUSIÓN:** Con un diagnóstico preciso e integral se realiza la exodoncia de la pieza supernumeraria y la temporaria , para promover la correcta ubicación del diente permanente.

Introducción

Diente supernumerario : es el aumento del numero de dientes en relación con la formula dentaria normal, provocada por un trastorno en las etapas de iniciación y proliferación del desarrollo dental. La causa es poco clara, pero pueden estar involucrados factores genéticos y ambientales. Son mas frecuentes en la dentición permanente que en la primaria y en el maxilar superior (entre el 90 y el 98 % de los casos) en especial en la línea media (mesiodens), por distal y vestibular o palatino de molares superiores y en la zona de premolares inferiores.

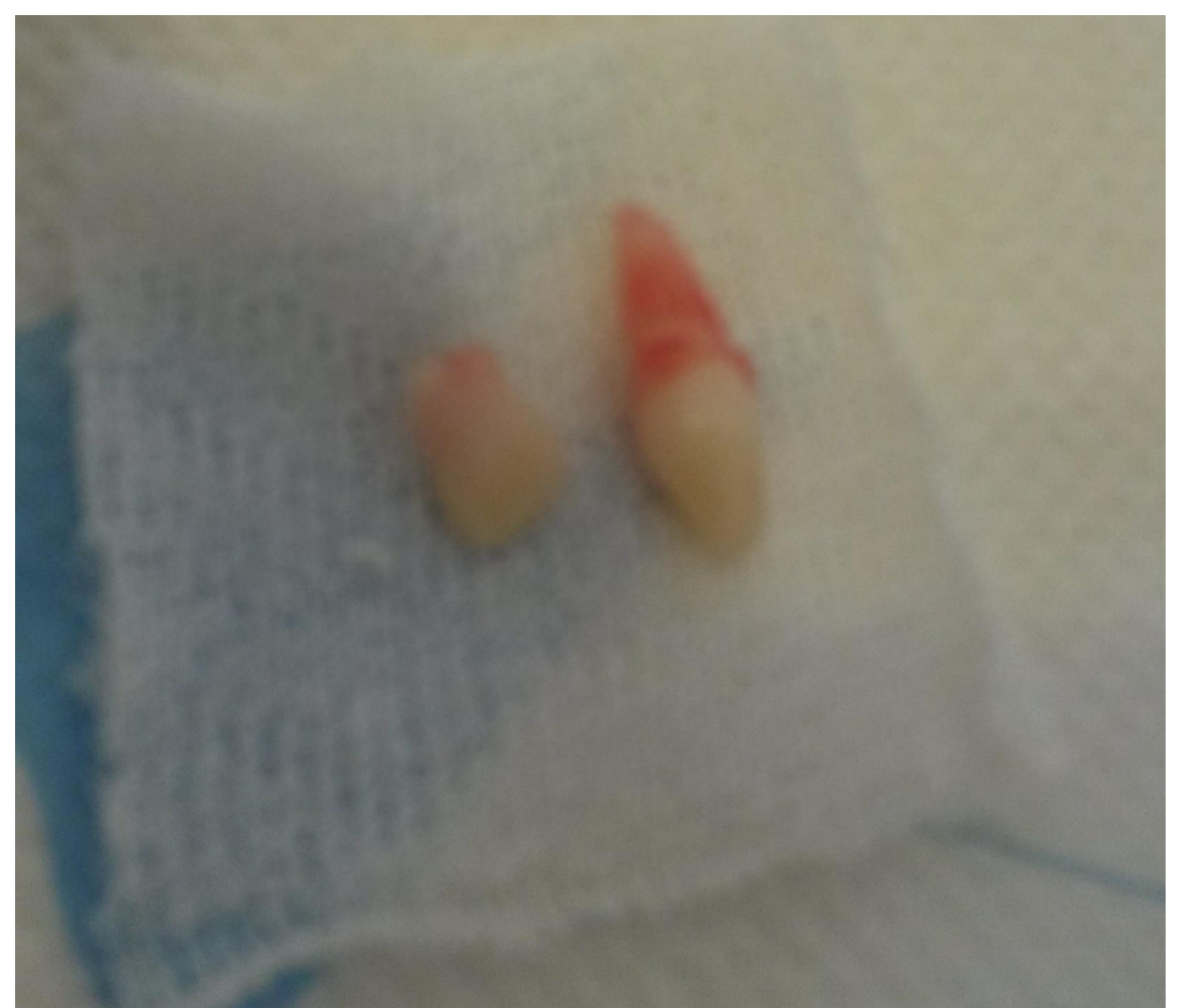
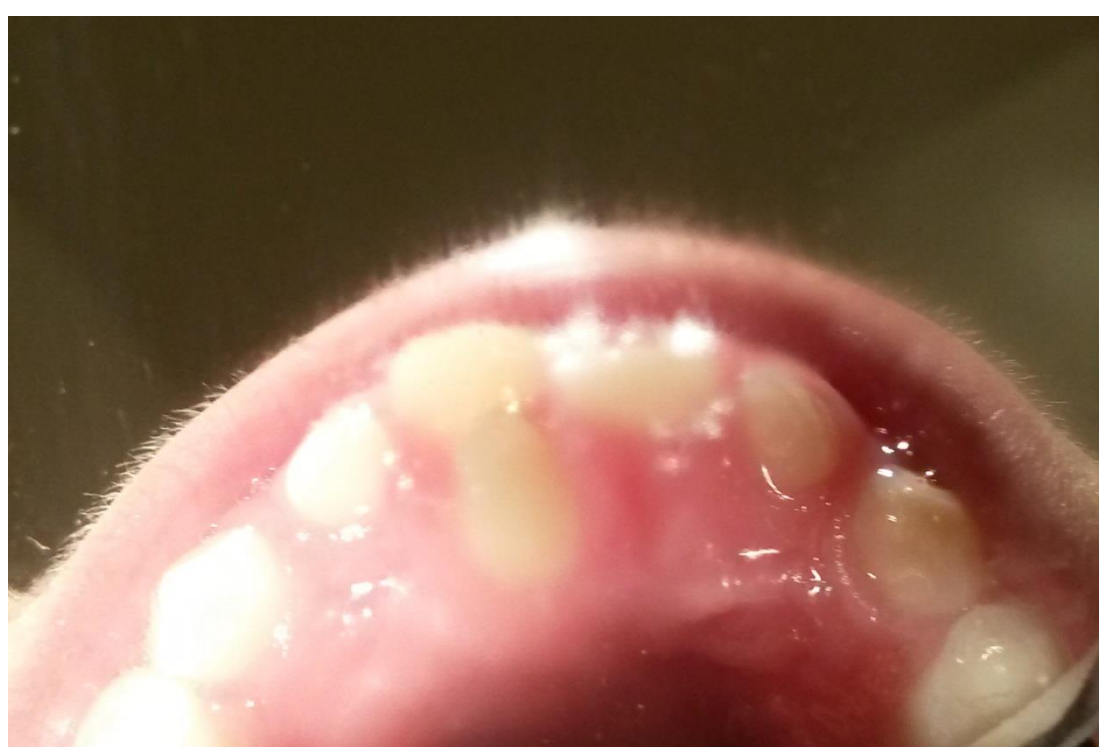
Los dientes supernumerarios pueden retardar o impedir la erupción de los dientes permanentes sucesores, determinar erupciones ectópicas o giro versiones, que favorecen las mal oclusiones, hábitos de interposición de lengua así como fonación y deglución atípica. Además provoca diastemas en la línea media superior. Los dientes supernumerarios cuando están impactados pueden desencadenar el desarrollo de un quiste dentigero, dilaceraciones radiculares y reabsorciones en las raíces de los dientes adyacentes.

El diagnostico clínico de un diente supernumerario erupcionado es relativamente fácil debido a su forma irregular, mientras que si esta retenido es necesario el examen radiológico para observar su numero, desplazamiento, trayecto de erupción (normal, invertido u horizontal) y la localización (palatina o vestibular, superior o inferior).

La técnica radiológica mas utilizada es la de Clark. Otras técnicas utilizadas pueden ser, las rx oclusales, panorámicas, cefalométricas y en la actualidad tomografía computarizada.

Descripción del Caso

Paciente de 6 años de edad, sexo masculino que concurre a la consulta a la Asignatura Odontología Integral Niños de la Facultad de Odontología de La Plata . Se realiza diagnóstico clínico y radiográfico con su correspondiente radiografía periapical y panorámica. Clínicamente se puede observar la pieza supernumeraria totalmente erupcionada en la región anterior del maxilar superior por palatino , detrás de la pieza 61 la cual presenta movilidad y desplazamiento hacia vestibular y radiográficamente reabsorción radicular en la pieza temporaria y alteraciones en la erupción de las piezas permanentes debido a la presencia de la pieza supernumeraria. Una vez realizado el diagnóstico integral, se decide la exodoncia de ambas piezas.



Conclusiones

Con un diagnóstico preciso e integral se realiza la exodoncia de la pieza supernumeraria y la temporaria , para promover la correcta erupción del diente permanente en la arcada y así evitar complicaciones mayores en la oclusión ya obserbadas en el diagnóstico .

Referencias

1. Odontopediatria Fundamentos y practicas para la atencion integral personalizada. Ana. M Biondi/ Silvina G Cortese. Ed. Alfaomega.2010.
2. Tratado de odontopediatria. Lea Assed Bezerra da Silva. Tomo 1. Editorial Amolca. 2008.

