

FACULTAD DE ARQUITECTURA Y URBANISMO

LAS NECESIDADES HABITACIONALES Y EL ACCESO A LOS ESPACIOS PÚBLICOS EN LA CUARENTENA POR EL COVID-19

Jensen, Karina

Frediani, Julieta (Dir.), Ravella, Olga (Codir.)

Instituto de Investigaciones y Políticas del Ambiente Construido (IIPAC). Facultad de Arquitectura y Urbanismo, UNLP.

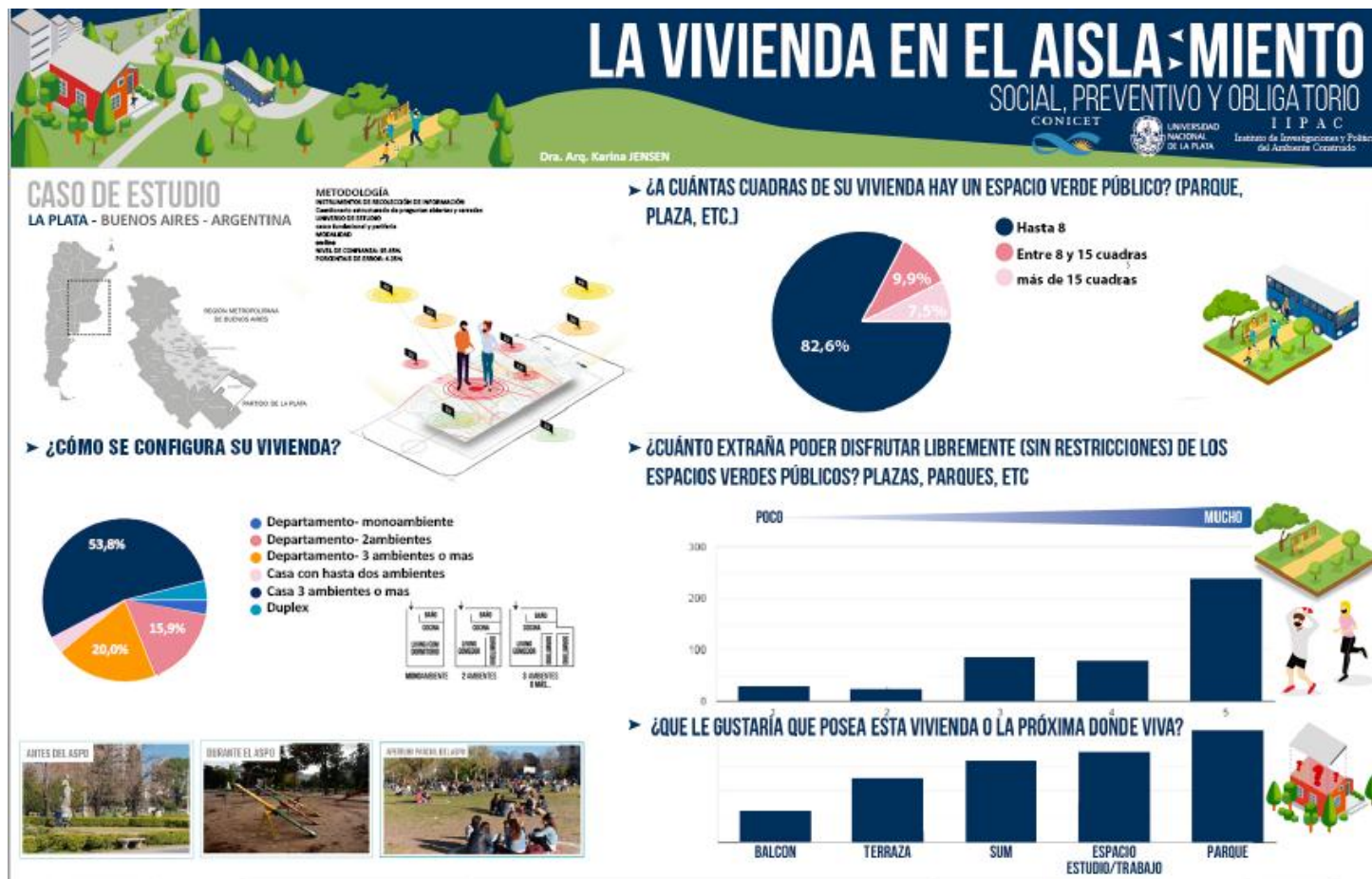
karinacjensen@gmail.com

PALABRAS CLAVE: Ciudad; Espacio Público; Vivienda; Covid.

HOUSING NEEDS AND ACCESS TO PUBLIC SPACES IN QUARANTINE DUE TO COVID-19

KEYWORDS: City; Public Space; Housing; Covid.

Resumen gráfico



LAS NECESIDADES HABITACIONALES Y EL ACCESO A LOS ESPACIOS PÚBLICOS EN LA CUARENTENA POR EL COVID-19

Resumen

El espacio público en la ciudad cumple un rol fundamental es entendido como una de las dimensiones para desarrollar la democracia política y social, expresada en su dimensión territorial, el espacio colectivo y de intercambio. En este es dónde la sociedad se escenifica, se representa a sí misma, se muestra como una colectividad que convive, que muestra su diversidad y sus contradicciones y expresa sus demandas y sus conflictos. Es donde se construye la memoria colectiva y se manifiestan las identidades múltiples y las fusiones en proceso.

En el marco de la pandemia por el COVID-19 se incrementa la necesidad de gozar de los beneficios que brindan los espacios públicos, poniéndose en cuestión el derecho a la ciudad y dentro de ella el derecho a estos espacios, que no es tan solo el derecho a identificarnos, a apropiarnos, aunque sea simbólicamente de estos espacios, de manera fluida, espontánea y creativa, sino que también a usarla. Es el derecho a gozar de ambientes sanos, de calidad paisajística y que todos los ciudadanos

puedan gozar de los mismos derechos. Con el fin de dar cuenta de las necesidades de los habitantes en relación a la vivienda y las deficiencias que esta presenta en este contexto de aislamiento social, preventivo y obligatorio se está realizando una encuesta abierta a los habitantes del Gran La Plata tendiente a caracterizar la situación actual.

Por otro lado, a partir de los resultados de esta investigación se intenta poner de manifiesto la relevancia de los espacios de uso público en la trama urbana, cómo afecta a los habitantes el no poder hacer uso de los mismos y cuál ha sido la modificación en el paisaje urbano. Los resultados preliminares de la encuesta permiten visualizar que la situación es muy dispar en las distintas periferias y en el centro debido a las posibilidades que poseen los diferentes habitantes. A partir de estos resultados se pretende orientar acciones o estrategias que garanticen el libre acceso de los ciudadanos a los espacios públicos y repensar futuras urbanizaciones en base a las necesidades habitacionales que surgen en este contexto.

Multimedia

<http://sedici.unlp.edu.ar/handle/10915/114014>