

RESUMEN:

Varones

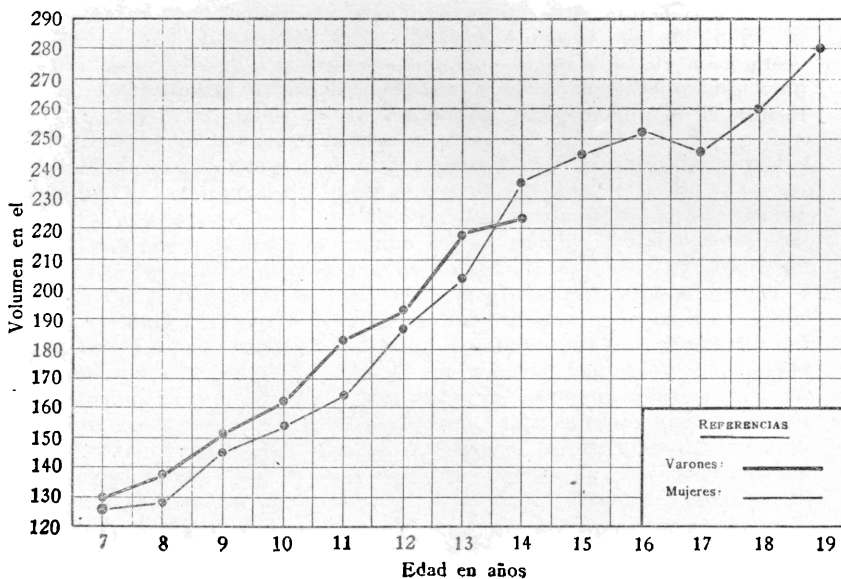
Edad en años	Número de sujetos	Estatura en cm.	Peso en kgr.	Diámetros craneanos en mm.		Capacidad vital en clt.
				Ant.-Post. máx.	Trans. máx.	
7	20	118	23	177	145	130
8	122	121	24	177	141	137
9	130	126	27	176	141	152
10	120	129	29	177	142	161
11	115	135	32	179	144	183
12	110	139	34	181	145	192
13	45	145	38	180	145	219
14	25	148	40	181	142	224

Mujeres

7	5	118	25	168	137	127
8	96	121	24	171	139	129
9	85	126	27	173	141	145
10	98	130	29	174	142	155
11	108	137	33	176	143	164
12	111	143	37	178	143	187
13	88	147	42	178	144	204
14	79	153	47	180	145	236
15	42	155	48	183	146	246
16	39	156	52	181	146	252
17	29	157	53	181	146	246
18	16	160	56	183	147	260
19	3	162	58	180	148	283

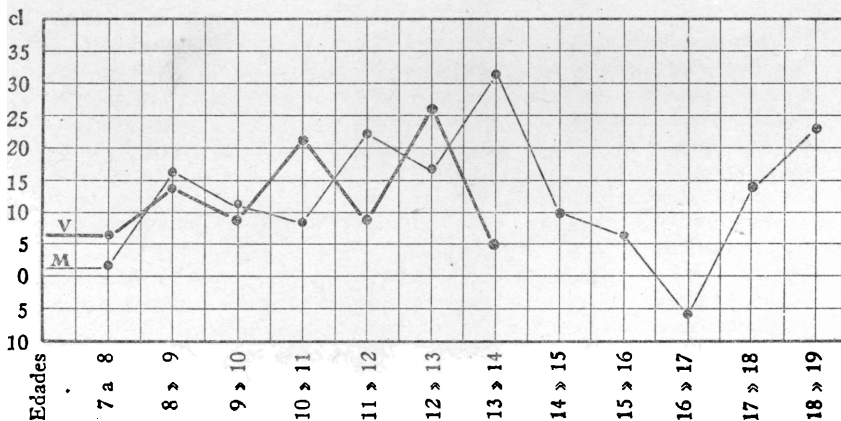
CAPACIDAD VITAL

GRÁFICA COMPARATIVA POR EDADES Y SEXOS



CAPACIDAD VITAL

CRECIMIENTO MEDIO ANUAL EN AMBOS SEXOS



Las fichas y cálculos están archivados en el Laboratorio de Psicología y Antropología de la Facultad a disposición de quien quiera utilizarlos. Nuestro libro en prensa, *Crisis de la Pubertad*, se ocupa, especialmente de la Capacidad Vital que ofrece en la curva, alternativas extraordinarias de crecimiento entre los 12 y 15 años. Son, por otra parte, las únicas realizadas en la América del Sud; de ahí, la importancia, dado el tiempo que exige la investigación en cada sujeto con el único aparato, de exactitud, útil para esta operación, de que disponen nuestros laboratorios de Fisiología, el pneumógrafo de Verdin.

V. MERCANTE