

Riesgo

Spada Vanesa; Urquet Alejandro

Universidad Nacional de La Plata, Facultad de Odontología, UNLP

Categoría: Trabajos de Investigación

Resumen

Introducción: A la probabilidad que se produzca un daño en un individuo o grupo poblacional en un área geográfica determinada se considera Riesgo. El odontólogo esta expuesto a los siguientes tipos de riesgo: infecciones, quemaduras, intoxicaciones, traumatismos, explosiones, irradiaciones, etc. Si bien cualquier actividad lleva implícita un riesgo, su conocimiento anticipado puede prevenirlo o controlarlo. **Objetivos:** Crear conciencia de los riesgos que nos rodean y ponen en peligro nuestra salud. Generar a partir de la toma de conciencia un efecto multiplicador. Identificar los riesgos a los que esta expuesto el odontólogo. Prevenir las consecuencias. **Material y métodos:** La metodología utilizada consistió en la revisión bibliográfica y evidencia publicada en los últimos cinco años, aplicando un método descriptivo y narrativo. **Resultados:** De acuerdo con los criterios establecidos se ha creado conciencia de los riesgos que nos rodean y ponen en peligro la salud del odontólogo. Se genero conciencia como efecto multiplicador y se han identificado los riesgos a los que están expuestos el profesional en el área de trabajo. **Conclusión:** En términos generales el odontólogo esta expuesto a múltiples causas de riesgo en su área de trabajo, como accidentes ambientales, biológicas, tecnológicas y ambientales; estos riesgo si tomamos medidas de bioseguridad podremos reducir el riesgo con solo organización y administración y cambiando actitudes personales.

Introducción y Objetivos

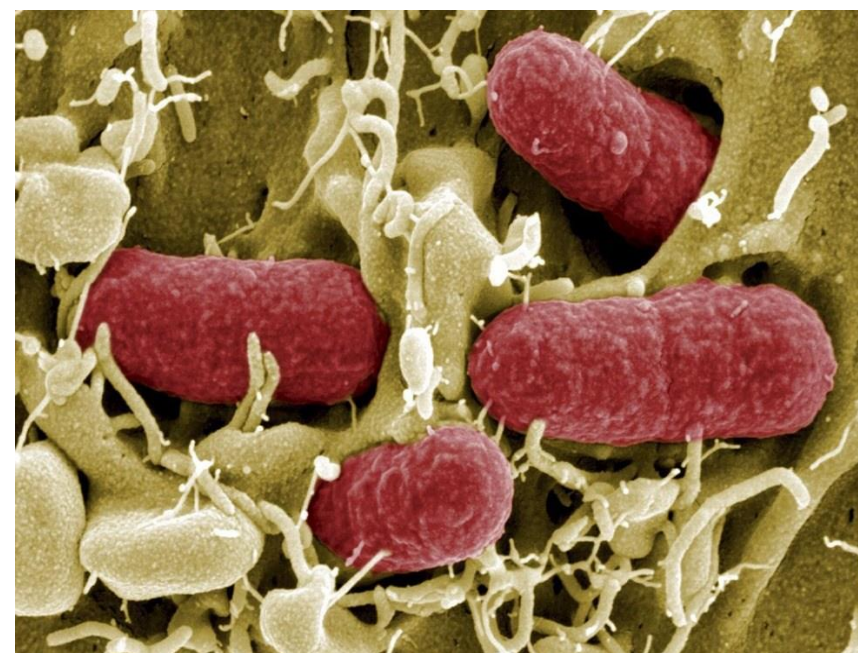
Determinadas conductas y situaciones son facilitadores de riesgo, como falta de conocimiento y jerarquización, inadecuado diseño y mantenimiento de instalaciones, inadecuado diseño y mantenimiento de los consultorios, fatiga física y fatiga subjetiva. Estos facilitadores exponen a riesgo al profesional. Teniendo en cuenta la multicausalidad de los accidentes en el consultorio, las principales causas de riesgo son biológicas, (se adhieren en el consultorio por contacto con agentes); ambientales, relacionados con el microclima de trabajo como iluminación cuando es escasa o presenta marcados contrastes entre luz localizada o general, ruido, si es discordante e inoportuno provoca molestias y disminuye la concentración, pero si su intensidad y frecuencia son prolongadas puede provocar lesiones auditivas; temperatura, cuando es alta produce agobio y agotamiento, haciendo peligrar la concentración en el trabajo; ambiente, las partículas inertes que contaminan el ambiente pueden provocar graves problemas de salud.; tecnológicas, (dentro de estos se encuentran sustancias químicas, los accidentes dentro del consultorio con productos causticos, toxicos, vapores, gases pueden provocar lesiones cutaneas con efectos corrosivos y alergicos; sustancias cancerígenas, estos manifiestan su acción mucho tiempo después de la exposición, radiaciones) producidas por diferentes equipos lamparas germicidas resultan peligrosos para los ojos a luz directa o reflejada.; ambientales (fatiga física debida al trabajo estático o dinámico y la fatiga subjetiva provocada por la rutina, falta de estímulo, escasas perspectivas de futuro, etc., que llevan a un desgaste psico progresivo, disminuyendo la atención y aumentando el riesgo de accidentes. Stress producido por contacto permanente con enfermedad, dolor y muerte. Se considera como puntos focales de riesgo, aquellos aspectos o actividades que ofrecen mayores posibilidades para que ocurran accidentes causantes de daño para los trabajadores en salud. Hay que considerar las medidas de bioseguridad para reducir riesgo, organización y administración como la falta de primeros auxilios, ausencia de limpieza, personal no adiestrado, personal desprotegido, falta de acciones de emergencia; actitudes del odontólogo, como hábitos de comer, beber, fumar en áreas que no sean las destinadas específicamente para ello, el uso inadecuado de ropa, falta de higiene. Técnicas y practicas de cada servicio, aspectos particulares de cada especialidad.

Material y Métodos

La metodología utilizada consistió en la revisión bibliográfica y evidencia publicada en los últimos cinco años, aplicando un método descriptivo y narrativo.

Resultados

De acuerdo con los criterios establecidos se ha creado conciencia de los riesgos que nos rodean y ponen en peligro la salud del odontólogo. Se genero conciencia como efecto multiplicador y se han identificado los riesgos a los que están expuestos el profesional en el área de trabajo.



Conclusiones

En términos generales el odontólogo esta expuesto a múltiples causas de riesgo en su área de trabajo, como accidentes ambientales, biológicas, tecnológicas y ambientales; estos riesgo si tomamos medidas de bioseguridad podremos reducir el riesgo con solo organización y administración y cambiando actitudes personales.

Referencias

Copie y pegue su texto aquí, ajustando el tamaño de fuente a Arial 16