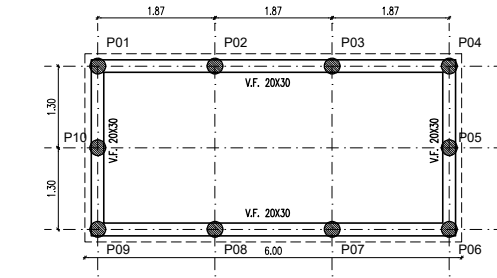
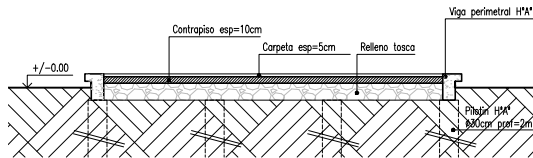


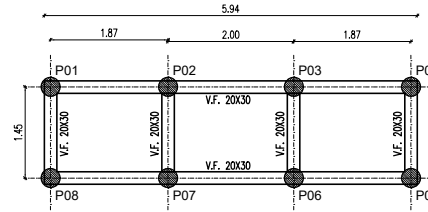
ESTRUCTURA FUNDACIÓN ESCENARIO ESC 1:50



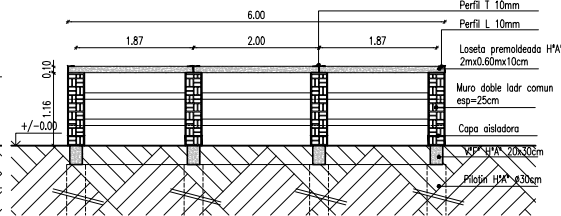
CORTE ESCENARIO ESC 1:50



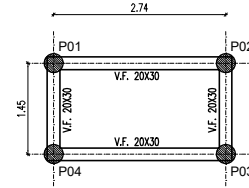
ESTRUCTURA GRADAS 6mL ESC 1:50



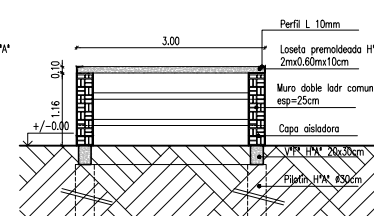
CORTE LONGITUDINAL GRADAS ESC 1:50



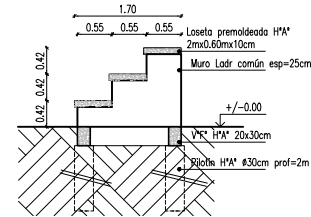
ESTRUCTURA GRADAS 3mL ESC 1:50



CORTE LONGITUDINAL GRADAS 3mL ESC 1:50



CORTE TRANSVERSAL GRADAS ESC 1:50



SECRETARÍA DE
PLANEAMIENTO,
OBRAS Y SERVICIOS



UNIVERSIDAD
NACIONAL
DE LA PLATA

Secretario: Arq. Diego Delucchi

Prosecretario: Arq. Agustín Olivieri

Director Gral. Constr. y Mantenimiento: Arq. Daniel Vincenti

Director de Proyectos: Arq. Manuel García Munitis

Director de Construcciones: Arq. Miguel Abait

Director de Planeamiento: Arq. Isidro Azpiazu

Proyecto: Dirección de Proyectos - S.P.O.S. - UNLP

COLEGIO NACIONAL "RAFAEL HERNÁNDEZ"
ANFITEATRO EXTERIOR

Ubicación: CALLE 1 Y 49

Sup. a construir: -

Escala: 1:50

OCTUBRE 2021

PLANO: ESTRUCTURA
FUNDACIONES PLANTA Y CORTES

E-01