

# Exiftool y Exiftoolgui

Herramientas para ver, crear o modificar metadatos de una gran variedad de archivos

**Esteban Fernández, Marisa De Giusti**

1 de julio de 2022



Esta obra está bajo una [Licencia Creative Commons](https://creativecommons.org/licenses/by-nc-sa/4.0/)  
Atribución-NoComercial-CompartirIgual 4.0 Internacional



Una de las tareas más importantes dentro de un repositorio es la de la correcta catalogación de los documentos.

Una gran cantidad de **metadatos** son incorporados en los archivos en el proceso de creación o modificación y cada tipo de archivo puede tener uno o más formatos de metadatos que estructuran y guardan esa información de manera ordenada. De esta manera es posible acceder a datos importantes para agregar a un documento.

Muy particularmente y en relación a la preservación digital este tipo de herramientas permite recuperar metadatos técnicos.

Cuando se trabaja, por ejemplo con datasets, el conjunto de datos puede contener información sensible y estas herramientas permiten el borrado de los metadatos que hacen a esa información: datos personales, ubicación de vivienda, datos clínicos, etcétera.

“Los metadatos equivalen a vigilancia”.  
[https://ciberpatrulla.com/exiftool/#%E2%9C%85\\_2\\_Inconvenientes\\_de\\_ExifTool\\_y\\_la\\_alternativa\\_ExifTool\\_GUI](https://ciberpatrulla.com/exiftool/#%E2%9C%85_2_Inconvenientes_de_ExifTool_y_la_alternativa_ExifTool_GUI)

La interpretación de lo previo puede ser diversa y positiva o negativa...



Objetivo: mostrar herramientas que permiten leer, escribir y editar una gran variedad de especificaciones de metadatos como pueden ser EXIF , GPS , IPTC , XMP.

Herramientas a revisar:  
EXIFTOOL Y EXIFTOOL GUI



## Exif

Exchangeable image file format, es un conjunto de metadatos estandarizados desarrollado para los archivos jpg, tiff, png, wave (audio).

## XMP

Extensible Metadata Platform Es una especificación al igual que Exif pero creada por Adobe, Es utilizada en archivos PDF y además puede ser usada en otros formatos como JPEG, JPEG 2000, GIF, PNG, HTML, TIFF, Adobe Illustrator, PSD, PostScript, y PostScript encapsulado

## IPTC

Especificación establecida por el International Press Telecommunications Council

## Exiftool <https://exiftool.org/>

Es una herramienta de código abierto que permite leer, escribir y editar metadatos de una gran variedad de archivos (EXIF , GPS , IPTC , XMP , JFIF), no tiene interfaz gráfica se ejecuta por línea de comandos.

Como instalarlo:

Ingresa a el [sitio web oficial de ExifTool](https://exiftool.org/), y haz clic en el enlace para descargar el archivo

Una vez que se haya completado la descarga se descomprime y nos vamos a encontrar con un archivo ejecutable



### ExifTool by Phil Harvey

**Read, Write and Edit Meta Information!**

Also available --> [Utility to fix Nikon NEF images corrupted by Nikon software](#)

Installing	Tag Names
------------	-----------

[Download Version 12.32 \(4.7 MB\) - Sept. 30, 2021](#)

ExifTool is a platform-independent [Perl library](#) plus a [command-line application](#) for including [EXIF](#), [GPS](#), [IPTC](#), [XMP](#), [JFIF](#), [GeoTIFF](#), [ICC Profile](#), [Photoshop IRB](#), [FlashPix](#), [AJVC/Victor](#), [Kodak](#), [Leaf](#), [Minolta/Konica-Minolta](#), [Motorola](#), [Nikon](#), [Nintendo](#), [Olympus/Eps](#)

ExifTool is also available as a **stand-alone Windows executable** and a **MacOS package** *(distribution above.)*

**Windows Executable:** [exiftool-12.32.zip \(6.4 MB\)](#)

The **stand-alone Windows executable** does not require Perl. Just download and un-zip to view meta information, or rename to "exiftool.exe" for command-line use. Runs on all

*(Note: Oliver Betz provides an [alternate ExifTool Windows installer](#) that avoids some prob*

**MacOS Package:** [ExifTool-12.32.dmg \(3.0 MB\)](#)

The **MacOS package** installs the ExifTool command-line application and libraries in /usr/lk

Read the [installation instructions](#) for help installing ExifTool on Windows, MacOS and U

- [Click here for the SHA1 and MD5 checksums to verify these distribution packages.](#)
- The version number of the latest ExifTool release may be found [here](#).

Para evitar errores seguiremos estos pasos:

- **Crear una carpeta:** en la unidad C del disco duro del ordenador. A esta carpeta la llamamos “ExifTool” (sin las comillas).
- **Renombrar el archivo exiftool:** quitando la “(-k)” y dejándolo como “exiftool” solo. En algunos ordenadores aparecerá como “exiftool(-k).exe”. En este último caso también quitamos el “(-k)” pero respetamos el “.exe” (que es simplemente la extensión del archivo y no afecta para nada).

**Exiftool no tiene una interfaz gráfica y se puede ejecutar de dos formas:**

Se agregan los parámetros al nombre del archivo Ej:

**exiftool(-k -a -u -g1 -w csv)**

para ejecutarlo se sueltan los archivos a procesar sobre el .exe. Esto genera un archivo csv por cada archivo dentro de la carpeta donde se encuentra el .exe

Se ejecuta por consola Ej:

**exiftool -csv -ext pdf /home/ebah/photo/**

guarda los metadatos en archivos csv dentro de una carpeta específica



# ExifTool y ExifTool GUI

El reto principal de Exiftool es que funciona a través de órdenes por comandos de código.

Y aunque esto te puede dar más flexibilidad para usarla, no es lo más adecuado para personas no habituadas a trabajar con líneas de comandos.

Una alternativa más sencilla e intuitiva es ExifTool GUI.

## **ExiftoolGui** <https://exiftool.org/gui/>

Es una herramienta que a diferencia de ExifTool, tiene una interfaz gráfica, para ver / editar metadatos dentro de distinto tipo de archivos.

- Ver todos los metadatos que reconoce ExifTool
- Con capacidad para editar las etiquetas de metadatos más utilizadas
- Con capacidad para procesar por lotes: se pueden seleccionar varios archivos y modificarlos a la vez.

# Instalación de Exiftool GUI

Primero descargamos el programa desde este foro

<https://exiftool.org/forum/index.php?topic=2750.0:>

Pages: [ 1 ]

 Author      Topic: Latest ExiftoolGUI version 5.16 (Read 627251 times)

---

**BogdanH**  
Moderator  
ExifTool Freak  
  
  
Posts: 757  
ExifToolGUI Author

 Latest ExiftoolGUI version 5.16  
< on: July 29, 2010, 04:53:54 PM >

---

**Click here to download ExiftoolGUI v5.16**  
Click here to see [GUI manual \(en Français\)](#), or here for [metadata related articles](#).

**New:** [How to add tags into Workspace](#) flash video (~1.6MB).

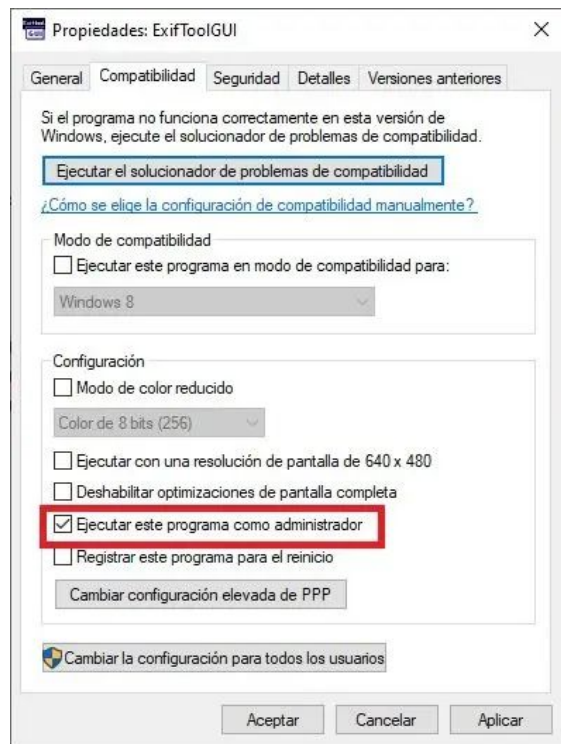
**ExifToolGUI v5.16, April 5, 2015**  
Changes:

- Bug fixed shifting some date/time values.

Luego se descomprime el archivo para moverlo a la misma carpeta donde se encuentra colocado ExifTool.

Por último:

Hacemos clic derecho sobre el archivo de ExifToolGUI, nos vamos a propiedades y marcamos la casilla de “Ejecutar este programa como administrador” que encontrarás dentro de la pestaña de Compatibilidad.




ExifToolGUI - Canon 450D\_XSi.CR2

Program Options Export/Import Modify Various

Browse

- Desktop
  - Libraries
  - Homegroup
  - Bogdan
    - Computer
      - Local Disk (C:)
        - WD-D (D:)
          - aa
            - Exiftool\_examples
            - ExifTool\_filenames
            - img
            - Metadata reference
            - CameraFoto
            - Down

Preview



Filelist

Refresh Show ALL files Edit

Details: Standard filelist Edit

Name	Size	Type
Canon 1D.TIF	3.673 KB	TIF file
Canon 1Dmk3.CR2	14.248 KB	CR2 file
Canon 1DsMk2.CR2	14.565 KB	CR2 file
Canon 5D.CR2	16.317 KB	CR2 file
Canon 5Dmk2.CR2	27.389 KB	CR2 file
Canon 7D.CR2	26.140 KB	CR2 file
Canon 10D.CRW	6.294 KB	CRW file
Canon 20D.CR2	7.024 KB	CR2 file
Canon 30D.CR2	7.518 KB	CR2 file
Canon 40D.CR2	12.109 KB	CR2 file
Canon 50D.CR2	20.693 KB	CR2 file
Canon 60D.CR2	24.523 KB	CR2 file
Canon 350D_XT.CR2	7.248 KB	CR2 file
Canon 400D_XTi.CR2	13.497 KB	CR2 file
Canon 450D_XSi.CR2	16.892 KB	CR2 file
Canon 500D_T1i.CR2	21.059 KB	CR2 file
Canon 550D_T2i.CR2	24.439 KB	CR2 file
Canon 600D_T3i.CR2	27.061 KB	CR2 file
Canon 1000D_Xs.CR2	10.259 KB	CR2 file
Canon 1100D_T3.CR2	18.639 KB	CR2 file

ExifTool direct Show Log window

Metadata GoogleMap

Exif Xmp Iptc Maker ALL Custom

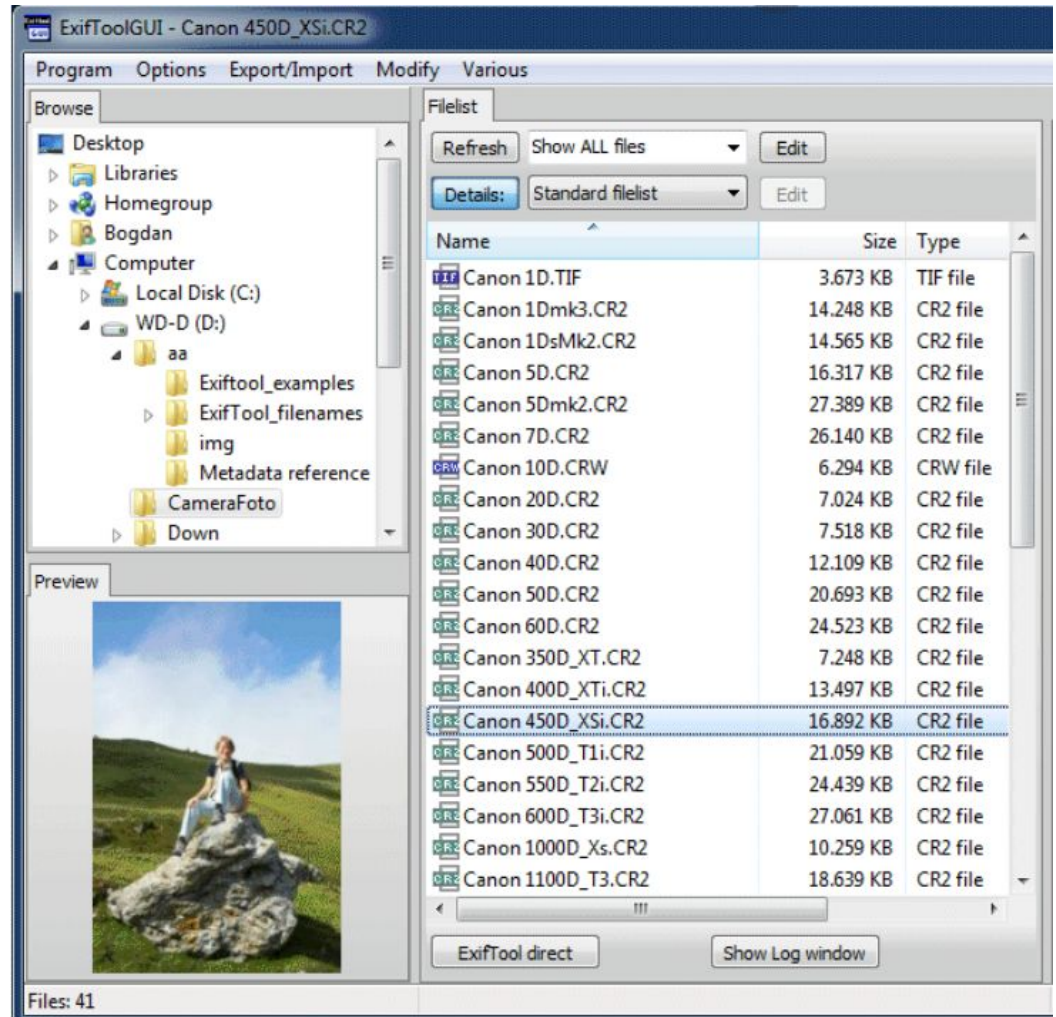
Workspace

Tag name	Value
	<b>EXIF</b>
Make	Canon
Model	Canon EOS 450D
LensModel	-
ExposureTime	1/320
FNumber	11.0
ISO	200
FocalLength	37.0 mm
Flash#	Off, Did not fire
Orientation#	Rotate 270 CW
DateTimeOriginal	2008:08:22 10:36:52
CreateDate	2008:08:22 10:36:52
Artist*	-
Copyright	-
Software	-
Geotagged?	*NO*
	<b>About photo</b>
Creator	Bogdan Hrastnik
Type±	-
Rating	-

Large Save

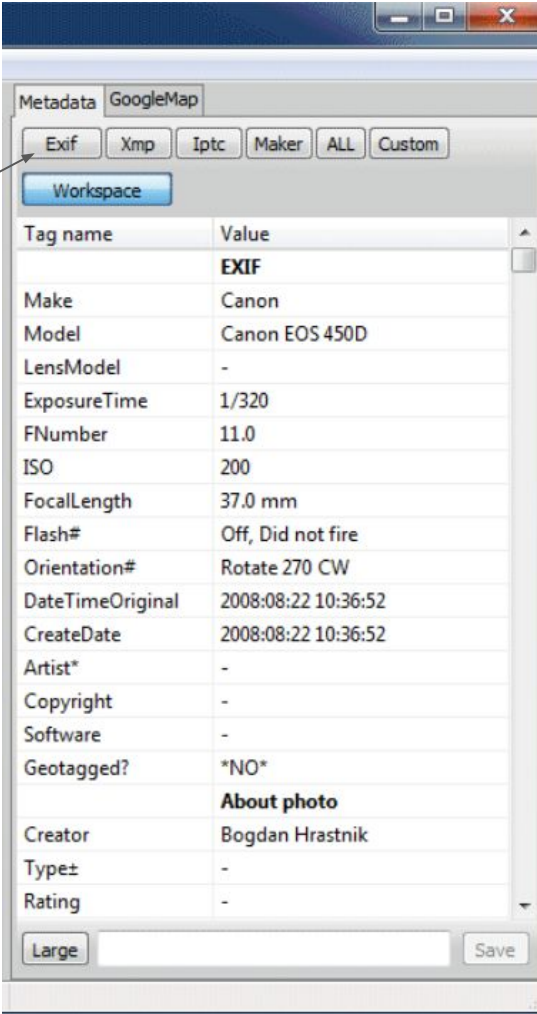
Files: 41

La interfaz se divide en tres secciones, la primera tiene el árbol de archivos y abajo un preview. En la segunda se muestra el contenido de la carpeta seleccionada en el árbol y es posible seleccionar por tipo de archivo.



En la tercera sección muestra los metadatos que contiene cada archivo seleccionado.

Podemos filtrar por el tipo de especificación o verlas todas juntas.

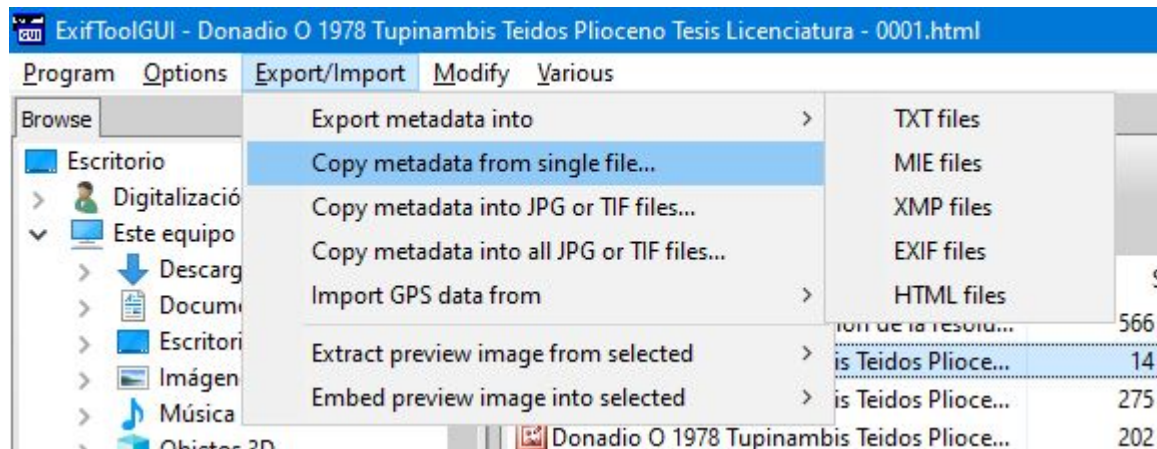


The screenshot shows a software window with a 'Metadata' tab and a 'GoogleMap' tab. The 'Exif' tab is selected, and a table of metadata is displayed. The table has two columns: 'Tag name' and 'Value'. The 'EXIF' section is highlighted in bold. Below the table, there are buttons for 'Large' and 'Save'.

Tag name	Value
	<b>EXIF</b>
Make	Canon
Model	Canon EOS 450D
LensModel	-
ExposureTime	1/320
FNumber	11.0
ISO	200
FocalLength	37.0 mm
Flash#	Off, Did not fire
Orientation#	Rotate 270 CW
DateTimeOriginal	2008:08:22 10:36:52
CreateDate	2008:08:22 10:36:52
Artist*	-
Copyright	-
Software	-
Geotagged?	*NO*
	<b>About photo</b>
Creator	Bogdan Hrastnik
Type±	-
Rating	-



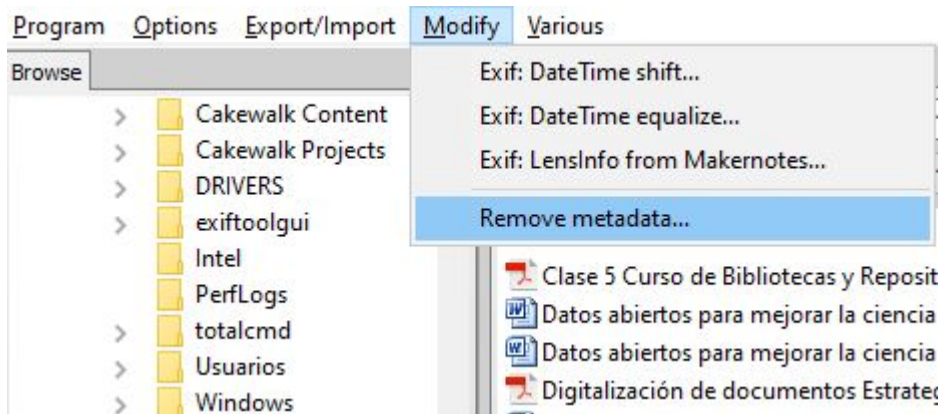
Desde el menú es posible seleccionar uno o más archivos y exportar los metadatos, esto genera un archivo por cada archivo procesado.





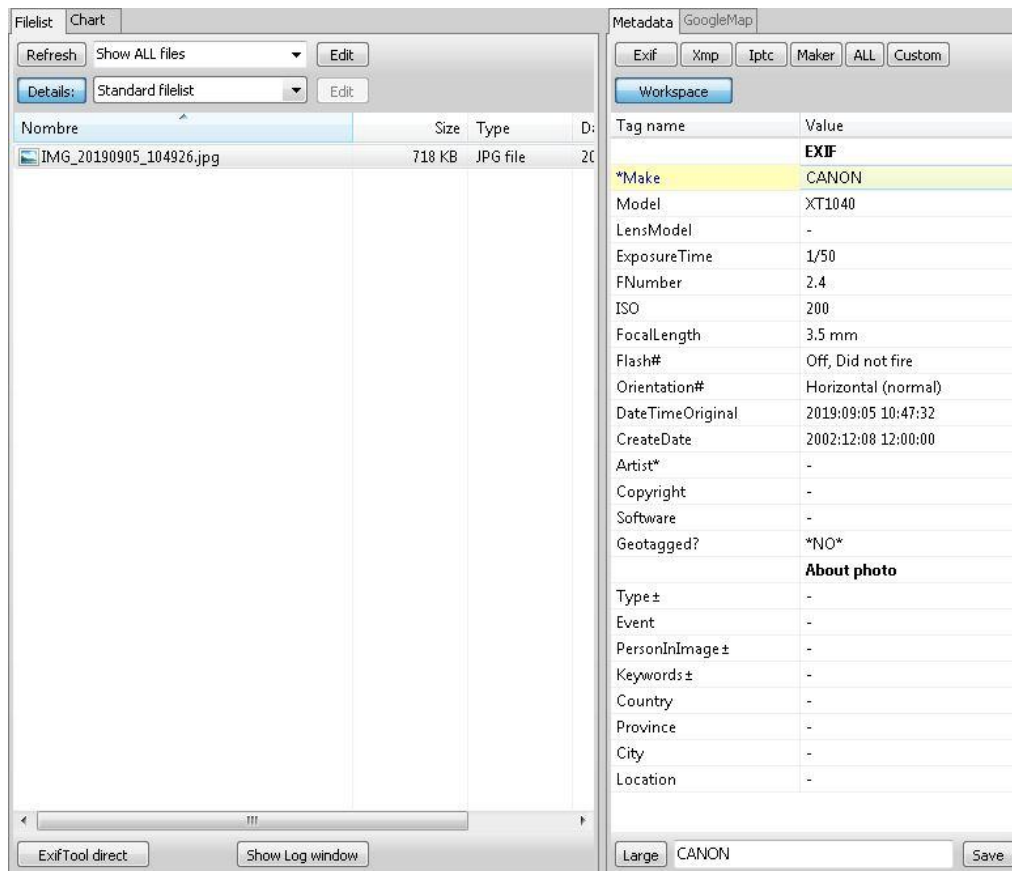
# Eliminar metadatos

También es posible eliminar metadatos como podría ser la información de geolocalización que puede contener una imagen, para eso vamos a Modify/Remove metadata:



# Modificar metadatos

Para modificar un metadato primero nos situamos sobre el dato a modificar, presionar “Enter”, luego de modificar o agregar un valor, presionar nuevamente “Enter” y por último presionar “Save”



The screenshot shows the ExifTool application interface. The left pane displays a file list with the following details:

Nombre	Size	Type	D:
IMG_20190905_104926.jpg	718 KB	JPG file	20

The right pane shows the metadata for the selected file, categorized by EXIF and About photo. The EXIF data is as follows:

Tag name	Value
<b>EXIF</b>	
*Make	CANON
Model	XT1040
LensModel	-
ExposureTime	1/50
FNumber	2.4
ISO	200
FocalLength	3.5 mm
Flash#	Off, Did not fire
Orientation#	Horizontal (normal)
DateTimeOriginal	2019:09:05 10:47:32
CreateDate	2002:12:08 12:00:00
Artist*	-
Copyright	-
Software	-
Geotagged?	*NO*

The About photo section contains the following information:

Type±	-
Event	-
PersonInImage±	-
Keywords±	-
Country	-
Province	-
City	-
Location	-

At the bottom of the metadata pane, there is a text input field containing the value "CANON" and a "Save" button. The bottom status bar includes "ExifTool direct" and "Show Log window" buttons.

Nos abre una ventana que nos posibilita seleccionar el tipo de metadatos que queremos eliminar, Seleccionamos por ej. -Exif:GPS y presionamos Execute. Esto elimina la información de geolocalización

