

Exiftool y Exiftoolgui

Herramientas para ver, crear o modificar metadatos de una gran variedad de archivos

Esteban Fernández, Marisa R. De Giusti

1 de julio de 2022



Esta obra está bajo una [Licencia Creative Commons Atribución-NonComercial-CompartirIgual 4.0 Internacional](https://creativecommons.org/licenses/by-nc-sa/4.0/)



Una de las tareas más importantes dentro de un repositorio es la de la correcta catalogación de los documentos.

Una gran cantidad de **metadatos** son incorporados en los archivos en el proceso de creación o modificación y cada tipo de archivo puede tener uno o más formatos de metadatos que estructuran y guardan esa información de manera ordenada. De esta manera es posible acceder a datos importantes para agregar a un documento.

Muy particularmente y en relación a la preservación digital este tipo de herramientas permite recuperar metadatos técnicos.

Cuando se trabaja, por ejemplo con datasets, el conjunto de datos puede contener información sensible y estas herramientas permiten el borrado de los metadatos que hacen a esa información: datos personales, ubicación de vivienda, datos clínicos, etcétera.

“Los metadatos equivalen a vigilancia”.
https://ciberpatrulla.com/exiftool/#%E2%9C%85_2_Inconvenientes_de_ExifTool_y_la_alternativa_ExifTool_GUI

La interpretación de lo previo puede ser diversa y positiva o negativa...



Objetivo: mostrar herramientas que permiten leer, escribir y editar una gran variedad de especificaciones de metadatos como pueden ser EXIF , GPS , IPTC , XMP.

Herramientas a revisar:
EXIFTOOL Y EXIFTOOL GUI



Exif

Exchangeable image file format, es un conjunto de metadatos estandarizados desarrollado para los archivos jpg, tiff, png, wave (audio).

XMP

Extensible Metadata Platform Es una especificación al igual que Exif pero creada por Adobe, Es utilizada en archivos PDF y además puede ser usada en otros formatos como JPEG, JPEG 2000, GIF, PNG, HTML, TIFF, Adobe Illustrator, PSD, PostScript, y PostScript encapsulado

IPTC

Especificación establecida por el International Press Telecommunications Council

Exiftool <https://exiftool.org/>

Es una herramienta de código abierto que permite leer, escribir y editar metadatos de una gran variedad de archivos (EXIF , GPS , IPTC , XMP , JFIF), no tiene interfaz gráfica se ejecuta por línea de comandos.

Como instalarlo:

Ingresar a el [sitio web oficial de ExifTool](https://exiftool.org/), y haz clic en el enlace para descargar el archivo

Una vez que se haya completado la descarga se descomprime y nos vamos a encontrar con un archivo ejecutable



ExifTool by Phil Harvey

Read, Write and Edit Meta Information!

Also available --> [Utility to fix Nikon NEF images corrupted by Nikon software](#)

Installing

Tag Names

[Download Version 12.32 \(4.7 MB\) - Sept. 30, 2021](#)

ExifTool is a platform-independent [Perl library](#) plus a [command-line application](#) for including [EXIF](#), [GPS](#), [IPTC](#), [XMP](#), [JFIF](#), [GeoTIFF](#), [ICC Profile](#), [Photoshop IRB](#), [FlashPix](#), [AJVC/Victor](#), [Kodak](#), [Leaf](#), [Minolta/Konica-Minolta](#), [Motorola](#), [Nikon](#), [Nintendo](#), [Olympus/Eps](#)

ExifTool is also available as a **stand-alone Windows executable** and a **MacOS package** *(distribution above.)*

Windows Executable: [exiftool-12.32.zip \(6.4 MB\)](#)

The **stand-alone Windows executable** does not require Perl. Just download and un-zip to view meta information, or rename to "exiftool.exe" for command-line use. Runs on all

(Note: Oliver Betz provides an [alternate ExifTool Windows installer](#) that avoids some prob

MacOS Package: [ExifTool-12.32.dmg \(3.0 MB\)](#)

The **MacOS package** installs the ExifTool command-line application and libraries in /usr/lc

Read the [installation instructions](#) for help installing ExifTool on Windows, MacOS and U

- [Click here for the SHA1 and MD5 checksums to verify these distribution packages.](#)
- The version number of the latest ExifTool release may be found [here](#).

Para evitar errores seguiremos estos pasos:

- **Crear una carpeta:** en la unidad C del disco duro del ordenador. A esta carpeta la llamamos “ExifTool” (sin las comillas).
- **Renombrar el archivo exiftool:** quitando la “(-k)” y dejándolo como “exiftool” solo. En algunos ordenadores aparecerá como “exiftool(-k).exe”. En este último caso también quitamos el “(-k)” pero respetamos el “.exe” (que es simplemente la extensión del archivo y no afecta para nada).

Exiftool no tiene una interfaz gráfica y se puede ejecutar de dos formas:

Se agregan los parámetros al nombre del archivo Ej:

exiftool(-k -a -u -g1 -w csv)

para ejecutarlo se sueltan los archivos a procesar sobre el .exe. Esto genera un archivo csv por cada archivo dentro de la carpeta donde se encuentra el .exe

Se ejecuta por consola Ej:

exiftool -csv -ext pdf /home/ebah/photo/

guarda los metadatos en archivos csv dentro de una carpeta específica

ExifTool y ExifTool GUI

El reto principal de Exiftool es que funciona a través de órdenes por comandos de código.

Y aunque esto te puede dar más flexibilidad para usarla, no es lo más adecuado para personas no habituadas a trabajar con líneas de comandos.

Una alternativa más sencilla e intuitiva es ExifTool GUI.

ExiftoolGui <https://exiftool.org/gui/>


Es una herramienta que a diferencia de ExifTool, tiene una interfaz gráfica, para ver / editar metadatos dentro de distinto tipo de archivos.



- Ver todos los metadatos que reconoce ExifTool
- Con capacidad para editar las etiquetas de metadatos más utilizadas
- Con capacidad para procesar por lotes: se pueden seleccionar varios archivos y modificarlos a la vez.


Instalación de Exiftool GUI

Primero descargamos el programa desde este foro
<https://exiftool.org/forum/index.php?topic=2750.0>:

Pages: [1]

 Author Topic: Latest ExiftoolGUI version 5.16 (Read 627251 times)

BogdanH
Moderator
ExifTool Freak


Posts: 757
ExifToolGUI Author

 Latest ExiftoolGUI version 5.16
< on: July 29, 2010, 04:53:54 PM >

Click here to download ExiftoolGUI v5.16
Click here to see [GUI manual \(en Français\)](#), or here for [metadata related articles](#).

New: [How to add tags into Workspace flash video \(~1.6MB\)](#).

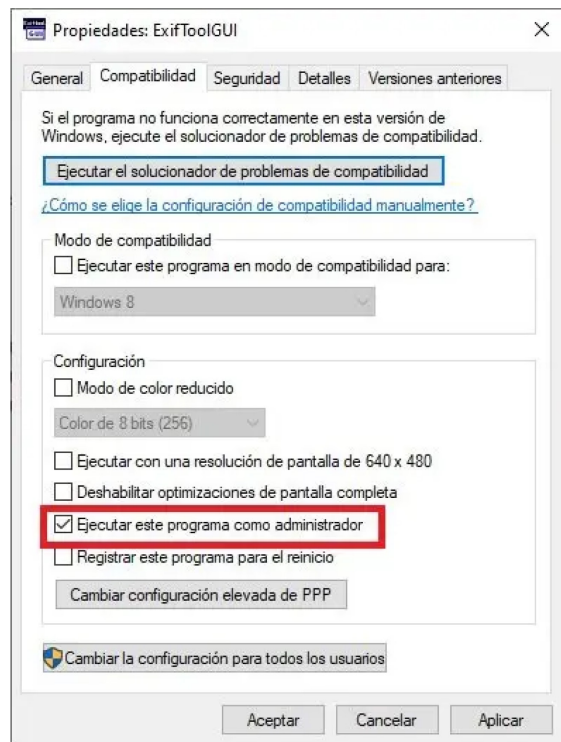
ExifToolGUI v5.16, April 5, 2015
Changes:

- Bug fixed shifting some date/time values.

Luego se descomprime el archivo para moverlo a la misma carpeta donde se encuentra colocado ExifTool.

Por último:

Hacemos clic derecho sobre el archivo de ExifToolGUI, nos vamos a propiedades y marcamos la casilla de “Ejecutar este programa como administrador” que encontrarás dentro de la pestaña de Compatibilidad.




ExifToolGUI - Canon 450D_XSi.CR2

Program Options Export/Import Modify Various

Browse

- Desktop
 - Libraries
 - Homegroup
 - Bogdan
 - Computer
 - Local Disk (C:)
 - WD-D (D:)
 - aa
 - Exiftool_examples
 - ExifTool_filenames
 - img
 - Metadata reference
 - CameraFoto
 - Down

Preview



Filelist

Refresh Show ALL files Edit

Details: Standard filelist Edit

| Name | Size | Type |
|--------------------|-----------|----------|
| Canon 1D.TIF | 3.673 KB | TIF file |
| Canon 1Dmk3.CR2 | 14.248 KB | CR2 file |
| Canon 1DsMk2.CR2 | 14.565 KB | CR2 file |
| Canon 5D.CR2 | 16.317 KB | CR2 file |
| Canon 5Dmk2.CR2 | 27.389 KB | CR2 file |
| Canon 7D.CR2 | 26.140 KB | CR2 file |
| Canon 10D.CRW | 6.294 KB | CRW file |
| Canon 20D.CR2 | 7.024 KB | CR2 file |
| Canon 30D.CR2 | 7.518 KB | CR2 file |
| Canon 40D.CR2 | 12.109 KB | CR2 file |
| Canon 50D.CR2 | 20.693 KB | CR2 file |
| Canon 60D.CR2 | 24.523 KB | CR2 file |
| Canon 350D_XT.CR2 | 7.248 KB | CR2 file |
| Canon 400D_XTi.CR2 | 13.497 KB | CR2 file |
| Canon 450D_XSi.CR2 | 16.892 KB | CR2 file |
| Canon 500D_T1i.CR2 | 21.059 KB | CR2 file |
| Canon 550D_T2i.CR2 | 24.439 KB | CR2 file |
| Canon 600D_T3i.CR2 | 27.061 KB | CR2 file |
| Canon 1000D_Xs.CR2 | 10.259 KB | CR2 file |
| Canon 1100D_T3.CR2 | 18.639 KB | CR2 file |

ExifTool direct Show Log window

Metadata GoogleMap

Exif Xmp Iptc Maker ALL Custom

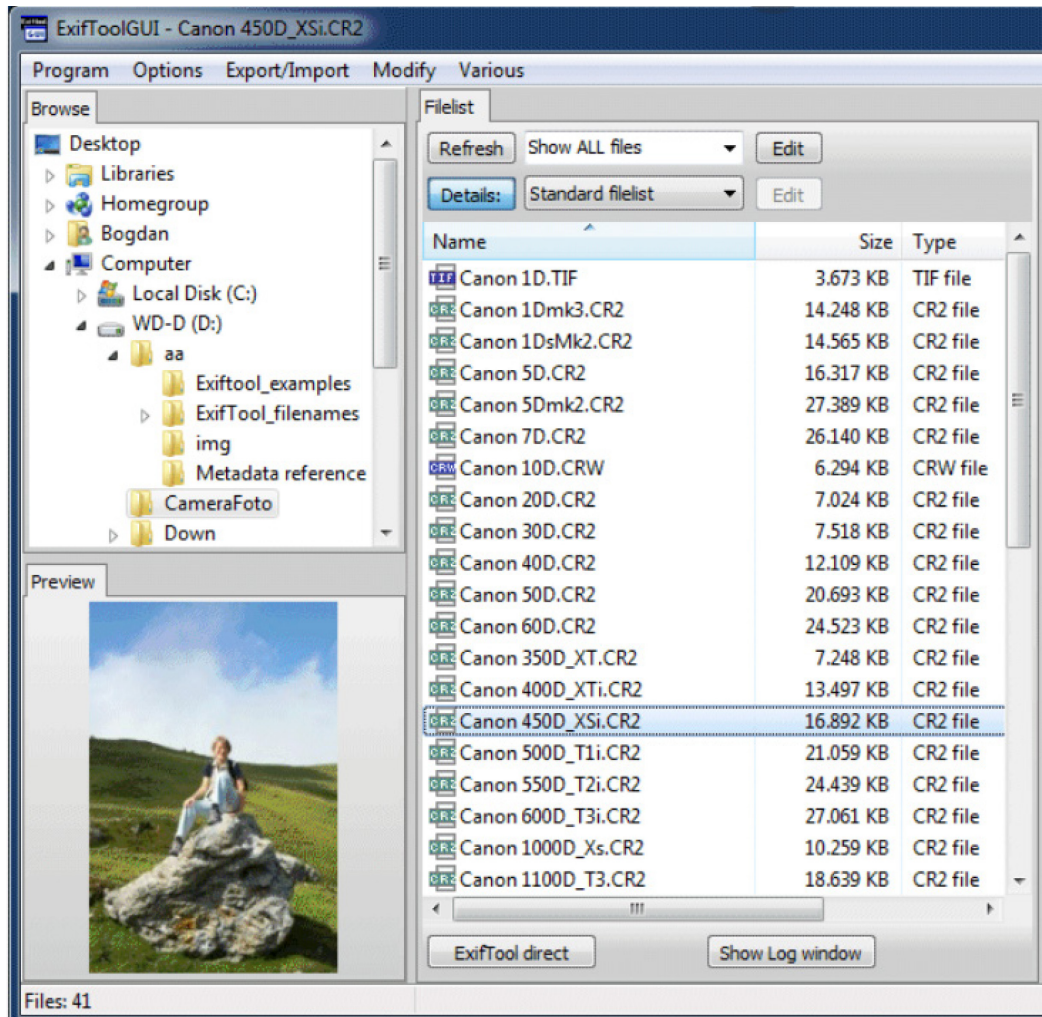
Workspace

| Tag name | Value |
|------------------|---------------------|
| | EXIF |
| Make | Canon |
| Model | Canon EOS 450D |
| LensModel | - |
| ExposureTime | 1/320 |
| FNumber | 11.0 |
| ISO | 200 |
| FocalLength | 37.0 mm |
| Flash# | Off, Did not fire |
| Orientation# | Rotate 270 CW |
| DateTimeOriginal | 2008:08:22 10:36:52 |
| CreateDate | 2008:08:22 10:36:52 |
| Artist* | - |
| Copyright | - |
| Software | - |
| Geotagged? | *NO* |
| | About photo |
| Creator | Bogdan Hrastnik |
| Type± | - |
| Rating | - |

Large Save

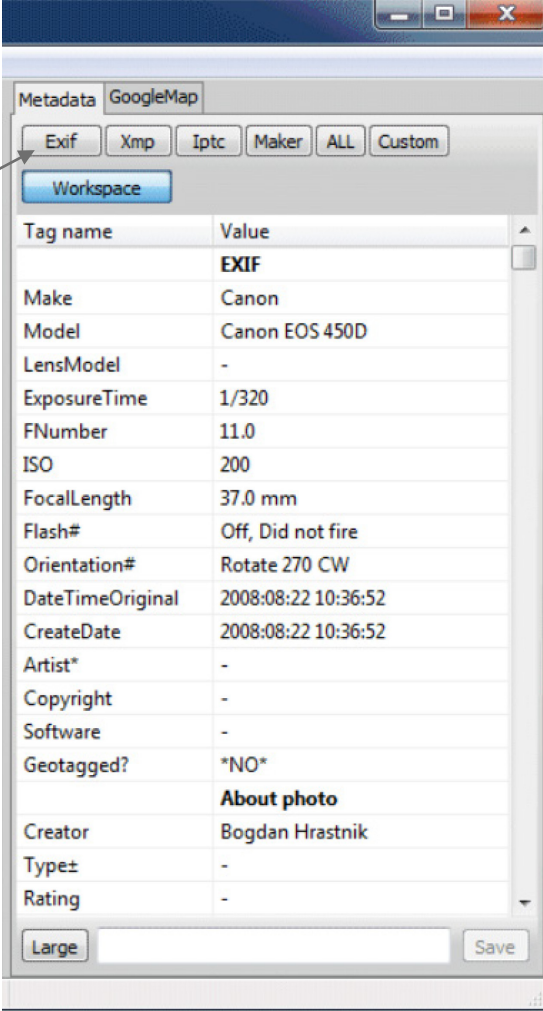
Files: 41

La interfaz se divide en tres secciones, la primera tiene el árbol de archivos y abajo un preview. En la segunda se muestra el contenido de la carpeta seleccionada en el árbol y es posible seleccionar por tipo de archivo.



En la tercera sección muestra los metadatos que contiene cada archivo seleccionado.

Podemos filtrar por el tipo de especificación o verlas todas juntas.

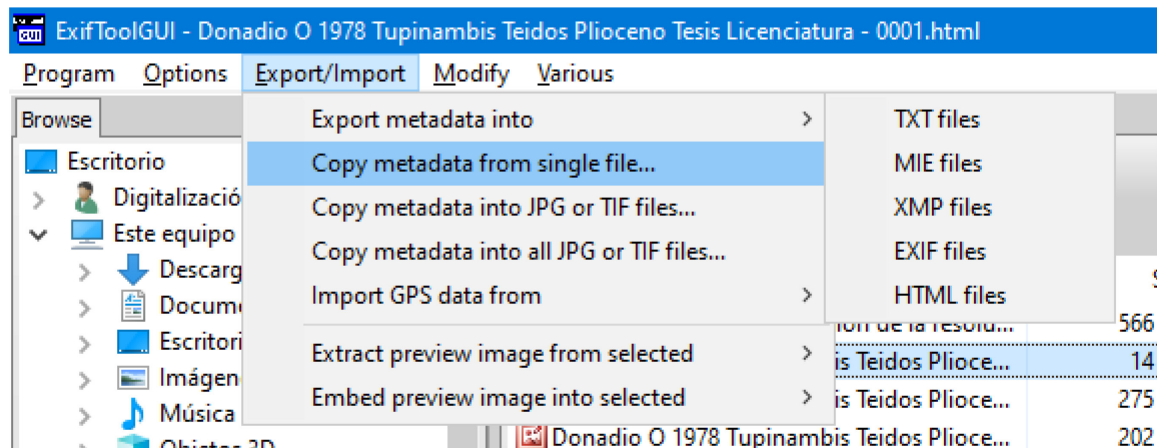


The screenshot shows a software window with a 'Metadata' tab and a 'GoogleMap' sub-tab. Below these are buttons for 'Exif', 'Xmp', 'Iptc', 'Maker', 'ALL', and 'Custom'. The 'Exif' button is highlighted with a blue arrow. Below the buttons is a 'Workspace' button. The main area contains a table of metadata fields and their values.

| Tag name | Value |
|------------------|---------------------|
| | EXIF |
| Make | Canon |
| Model | Canon EOS 450D |
| LensModel | - |
| ExposureTime | 1/320 |
| FNumber | 11.0 |
| ISO | 200 |
| FocalLength | 37.0 mm |
| Flash# | Off, Did not fire |
| Orientation# | Rotate 270 CW |
| DateTimeOriginal | 2008:08:22 10:36:52 |
| CreateDate | 2008:08:22 10:36:52 |
| Artist* | - |
| Copyright | - |
| Software | - |
| Geotagged? | *NO* |
| | About photo |
| Creator | Bogdan Hrastnik |
| Type± | - |
| Rating | - |

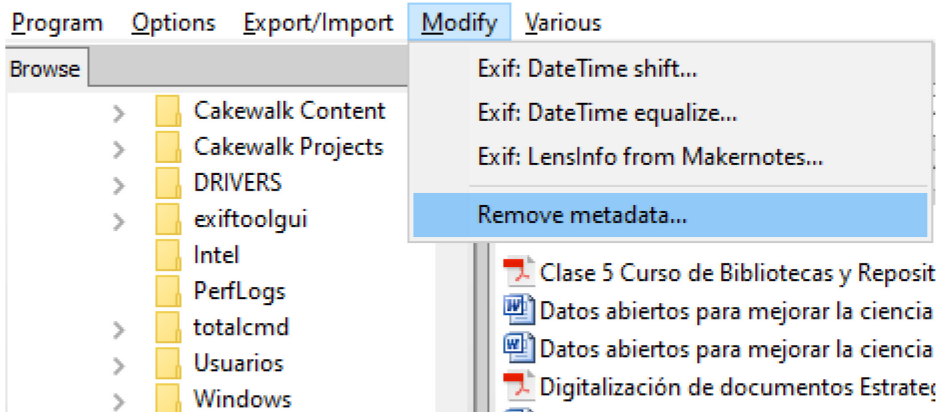
At the bottom of the window, there is a 'Large' button, a text input field, and a 'Save' button.

Desde el menú es posible seleccionar uno o más archivos y exportar los metadatos, esto genera un archivo por cada archivo procesado.



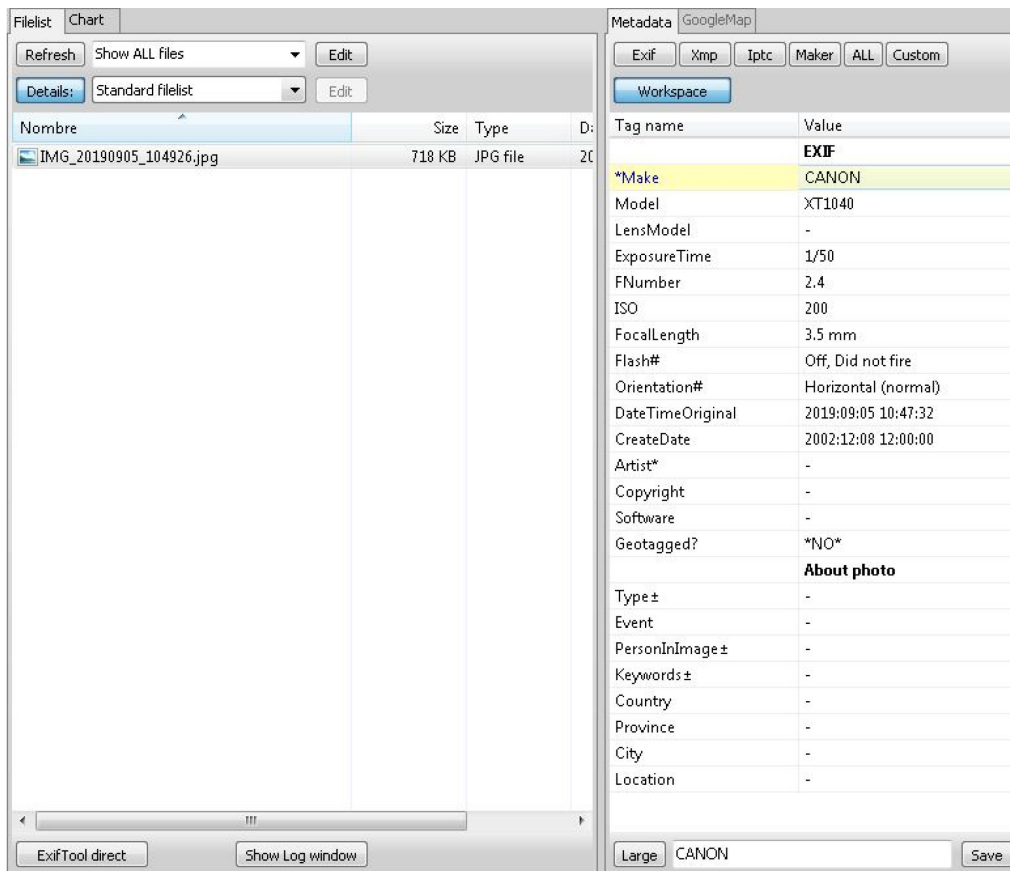
Eliminar metadatos

También es posible eliminar metadatos como podría ser la información de geolocalización que puede contener una imagen, para eso vamos a Modify/Remove metadata:



Modificar metadatos

Para modificar un metadato primero nos situamos sobre el dato a modificar, presionar “Enter”, luego de modificar o agregar un valor, presionar nuevamente “Enter” y por último presionar “Save”



The screenshot shows the ExifTool application interface. On the left, the 'Filelist' pane displays a table with columns for 'Nombre', 'Size', 'Type', and 'D:'. A single file is listed: 'IMG_20190905_104926.jpg' with a size of '718 KB' and type 'JPG file'. The 'Details' dropdown is set to 'Standard filelist'. On the right, the 'Metadata' pane is titled 'GoogleMap' and shows a table of EXIF data. The 'Make' field is highlighted in yellow and contains the value 'CANON'. At the bottom of the metadata pane, there is a text input field containing 'CANON' and a 'Save' button. The bottom status bar of the application shows 'ExifTool direct' and 'Show Log window' buttons.

| Tag name | Value |
|--------------------|---------------------|
| EXIF | |
| *Make | CANON |
| Model | XT1040 |
| LensModel | - |
| ExposureTime | 1/50 |
| FNumber | 2.4 |
| ISO | 200 |
| FocalLength | 3.5 mm |
| Flash# | Off, Did not fire |
| Orientation# | Horizontal (normal) |
| DateTimeOriginal | 2019:09:05 10:47:32 |
| CreateDate | 2002:12:08 12:00:00 |
| Artist* | - |
| Copyright | - |
| Software | - |
| Geotagged? | *NO* |
| About photo | |
| Type± | - |
| Event | - |
| PersonInImage± | - |
| Keywords± | - |
| Country | - |
| Province | - |
| City | - |
| Location | - |

Nos abre una ventana que nos posibilita seleccionar el tipo de metadatos que queremos eliminar, Seleccionamos por ej. -Exif:GPS y presionamos Execute. Esto elimina la información de geolocalización

