

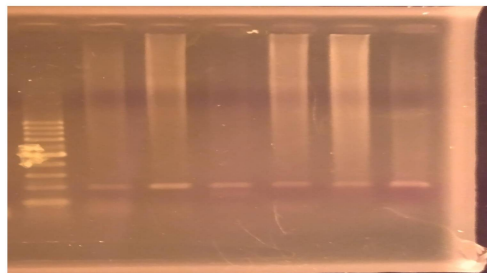
Hembras
inmunizadas por
feedback y
vacunación



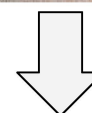
Muestreo de material de
feedback



Detección de PPV
mediante PCR



Hembras
inmunizadas por
vacunación



Muestreo de suero de las
hembras



Detección de anticuerpos
contra PPV mediante serología



Cuantificar PPV en material
de *feedback* y comparar la
respuesta inmune entre
ambos grupos