

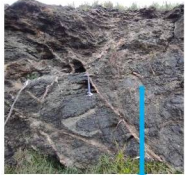
# GEOQUÍMICA Y PETROGÉNESIS DE META-BASITAS DEL BASAMENTO PALEOPROTEROZOICO DE TANDILIA (BUENOS AIRES). IMPLICANCIAS EN LA EVOLUCIÓN GEOLÓGICA DEL CRATÓN DEL RÍO DE LA PLATA

## Distribución de las metabasitas en estudio

### Zona Olavarría - Sierras Bayas

Roca ultrabásica

Frente de cantera

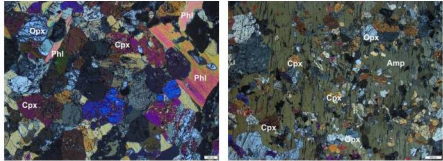


Muestra de mano

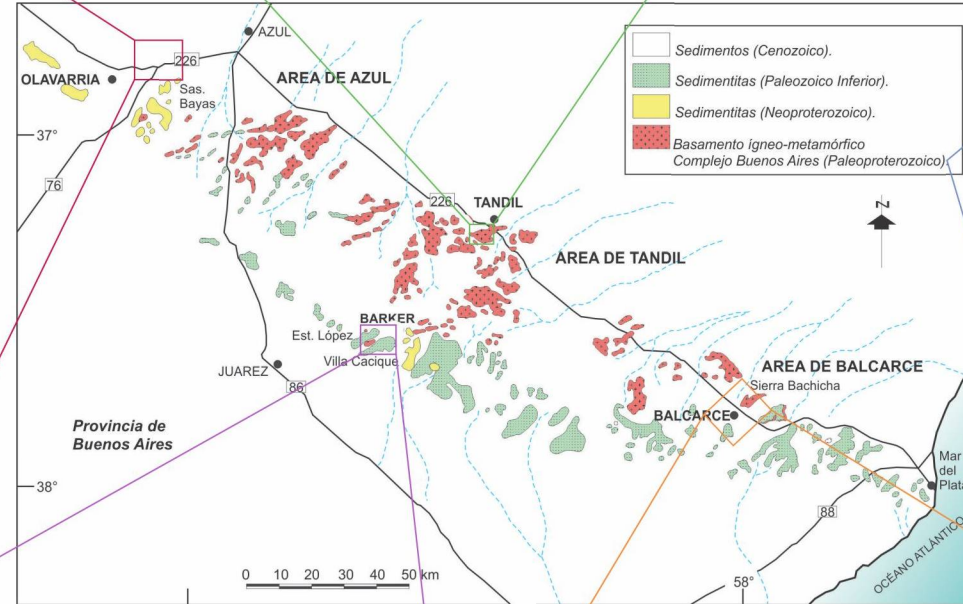


4 cm

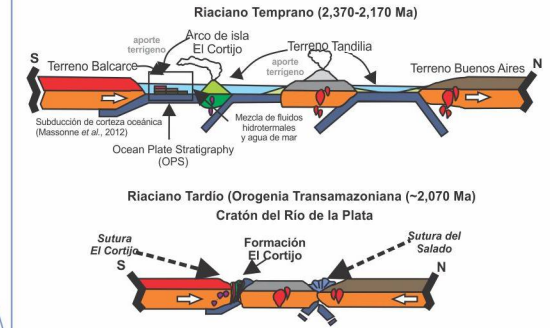
Corte delgado visto al microscopio (con analizador)



### Zona Tandil - Aún no se ha visitado

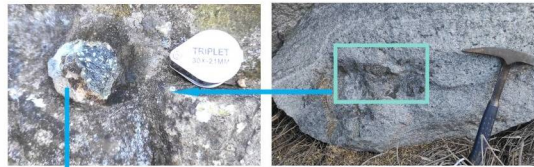


### Evolución geológica del basamento previa y simultánea a la orogenia Transamazoniana

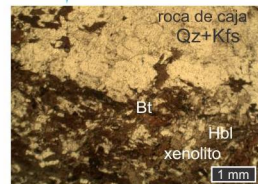


### Zona Barker

Xenolitos aflorantes



Corte delgado visto al microscopio (sin analizador)



Xenolitos de anfibolitas

### Zona Balcarce

Anfibolita aflorante

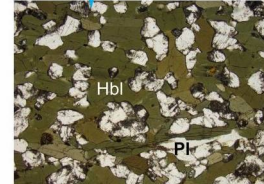


Anfibolita estratiforme

Muestra de mano



Corte delgado visto al microscopio (sin analizador)



Abreviaturas minerales usadas en las imágenes de cortes delgados

- Amp: Anfíbol
- Bt: Biotita
- Cpx: Clinopiroxeno
- Hbl: Hornblenda
- Kfs: Feldespato potásico
- Opx: Ortopiroxeno
- Phl: Flogopita
- Qz: Cuarzo

Abreviaturas minerales usadas en la imagen del corte delgado

- Hbl: Hornblenda
- Pl: Plagioclasa