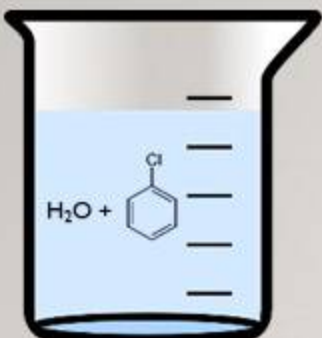


Eliminación de clorobenceno en agua

Adsorción



Principales adsorbentes



Carbón comercial

- Concentración de Clorobenceno: 50 ppm y 100 ppm
- Cantidad de Adsorbente: 0,100 gr, 0,150 gr y 0,200 gr



Diatomea natural

- Concentración de Clorobenceno: 50 ppm y 100 ppm
- Cantidad de Adsorbente: 0,100 gr, 0,150 gr y 0,200 gr



Montmorillonita

- Concentración de Clorobenceno: 50 ppm y 100 ppm
- Cantidad de Adsorbente: 0,100 gr, 0,150 gr y 0,200 gr



Ceniza volcánica

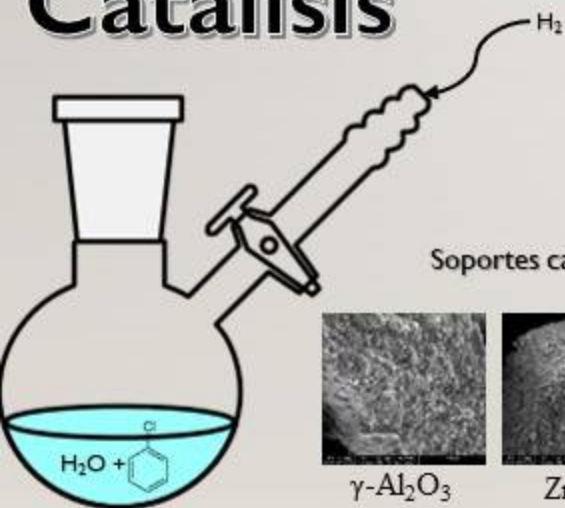
- Concentración de Clorobenceno: 50 ppm y 100 ppm
- Cantidad de Adsorbente: 0,100 gr, 0,150 gr y 0,200 gr

Espectrofotómetro UV-Visible

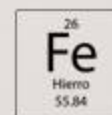
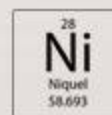
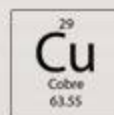
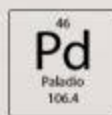
El equipo es utilizado en el rango de 200 nm - 300 nm para la realización del espectro completo. La detección del máximo de absorbancia se da en los 210 nm aproximadamente.



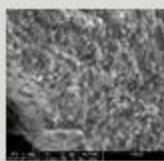
Catálisis



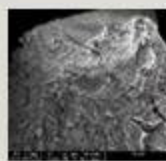
Catalizadores



Soportes catalíticos



γ - Al_2O_3



ZrO_2



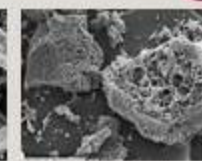
CeO_2



ZrO_2 - CeO_2



Diatomea



Carbón de marí