

Amiodarona /
dronedarona

Ratas Eutiroides o
hipotiroides



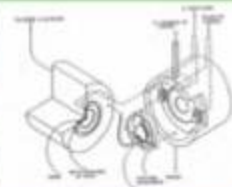
Administración
subaguda (7 días)
en agua de bebida

Toma de
muestra para
análisis
bioquímicos



Anestesia del animal - remoción del
corazón- canulado y perfusión -
Remoción de aurículas - Montaje

Calorímetro
de flujo



El calorímetro de cobre consta
de una cámara que contiene
dos unidades peltier
termosensibles conectadas en
serie.
La cámara se cierra y sumerge
en un baño de agua
termostatzado a 37C

Medición simultáneamente
de las señales para determinar
la máxima presión
desarrollada intraventricular
(P, mmHg), el flujo de calor
total (Ht, mW/g) y la presión
diastólica (LVEDP) durante el
experimento. Cálculo de
economía (P/Ht)

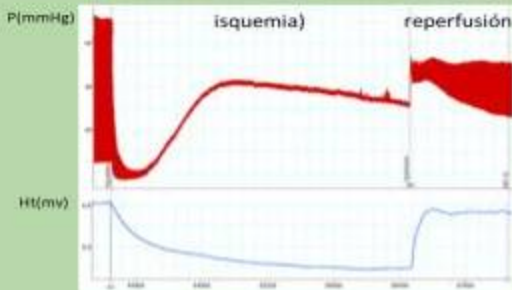
Protocolo de Isquemia-Reperusión

KREBS-C	PERFUSIÓN	ISQUEMIA 20'	REPERFUSIÓN
Estabilización	15/20'		45'
KREBS-C	PERFUSIÓN	ISQUEMIA 30'	REPERFUSIÓN

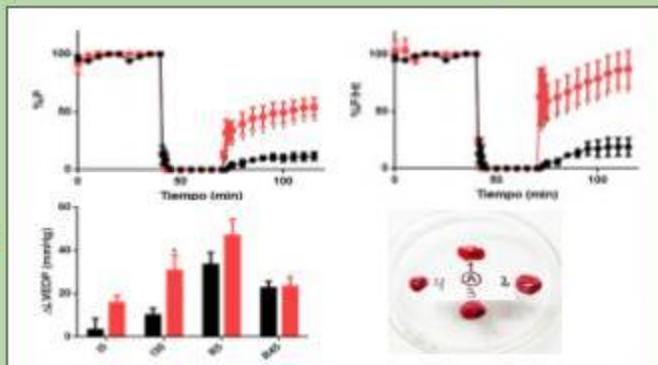
Frecuencia
constante
(3Hz)

Uso de herramientas
farmacológicas selectivas
para evidenciar
mecanismos celulares

PERFUSIÓN



Análisis



Los resultados del análisis de
los registros se expresan
como %P, %Ht, %P/Ht y
LVEDP en mmHg

Una vez que el corazón es
removido del equipo, se
determina el tamaño de
infarto

