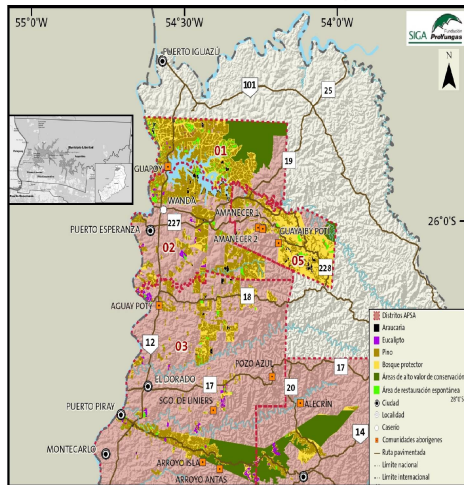


Agronegocios y agroecología: un campo de fuerza verde en Misiones

Luisina Gareis
Doctorado de FFyL- UBA
Becaria doctoral CONICET

LECyS – Facultad Trabajo Social- UNLP

Se ha instalado en la región el paradigma de los *agronegocios* dedicados a la foresto-industria a partir de 1996 cuando una empresa trasnacional compró tierras productivas, fábricas de procesamiento de celulosa y aserraderos. Desde entonces, se han expandido a través del proceso de acaparamiento de tierras, certificación de sus producciones y novedosas estrategias de comunicación que buscan legitimar sus actividades a través de un discurso de producción sustentable y amigable con el ambiente y las comunidades locales (Gómez Lende, 2016; Ramírez, 2017)



Mapa de la sección centro y norte de la provincia de Misiones. En color verde se señalan las áreas protegidas. En color marrón claro, la superficie con plantaciones forestales. Extraído de <http://bosqueatlantico.org/mapas/> (visitada el 19.11.2020)

Desde principios del presente siglo, familias campesinas han tomado tierras y se han organizado dentro de una Cooperativa promoviendo actualmente la producción de alimentos de manera agroecológica y colectiva. En la actualidad, el paradigma agroecológico se ha fortalecido.



Campo de fuerza verde

ARAUCO
VERDE

- Certificación
- Organización de eventos públicos
- Charlas y donaciones a escuelas
- Diálogos con la comunidad
- Camión educativo
- Carteles y propagandas

Capitalismo verde (Smith 2009). Sustentabilidad, responsabilidad empresarial, preocupados ambientalmente: “Renovables para una vida mejor”

Cooperativa
de
productores

- Huertas comunitarias
- Salas de producción de alimentos balanceados
- Comercio justo
- Formación política y agroecológica
- Asambleas mensuales
- Fábrica de biopreparados

Agroecología, trabajo cooperativo y solidario: “Nuestro trabajo es el alimento del pueblo”; “No más pinos”

Campo de fuerza – E.P. Thompson (1991)

Es útil para situar en un espacio-tiempo los intereses antagónicos respecto a los modelos productivos y comprender los procesos hegemónicos que se libran en el territorio.

Existe un polo con más poder económico y político que el otro.

Se constituye históricamente y es dinámico.

Los polos no son homogéneos.

Los otros actores del campo se alinean coyunturalmente con los intereses de cada polo.