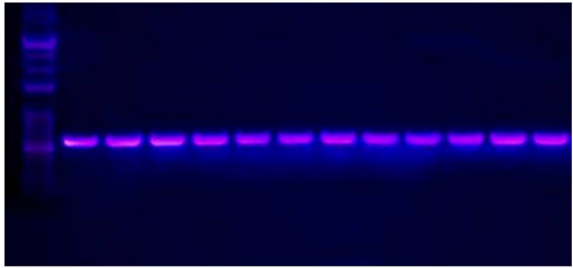




Con el fin de demostrar las hipótesis planteadas:
La estructura filogenética de *Temnocephala* presenta un patrón de distribución geográfica asociado a la

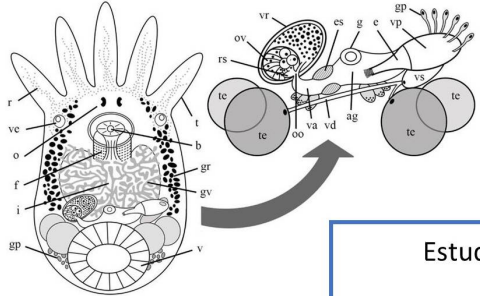
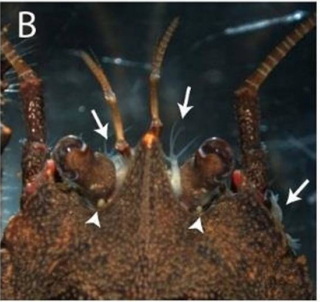
Región Neotropical

Los *Temnocephala* spp. y sus huevos serán colectados de sus hospedadores, cuantificados,



Estudios moleculares.

Los comensales recolectados serán divididos y conservados adecuadamente para estudios morfológicos y moleculares.



Estudios morfológicos.