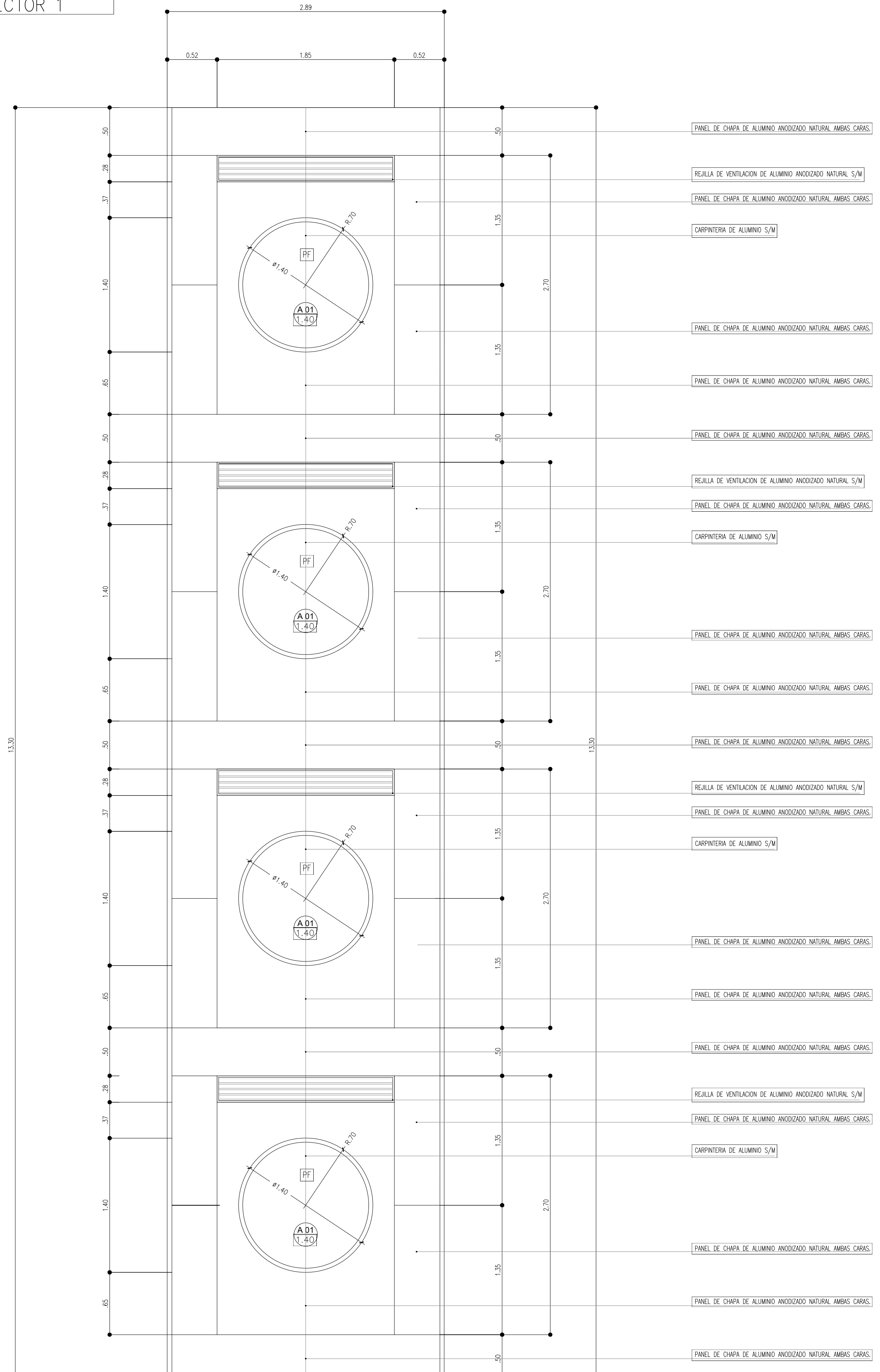
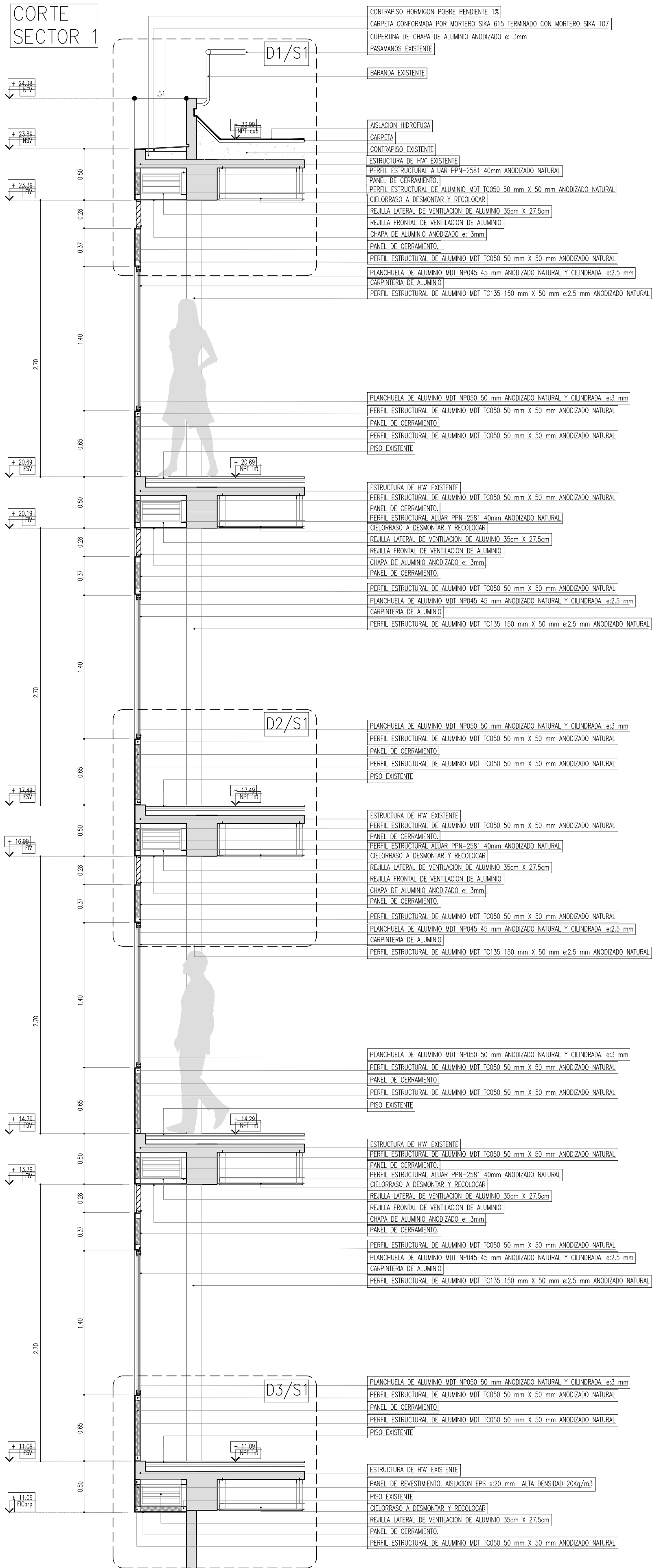


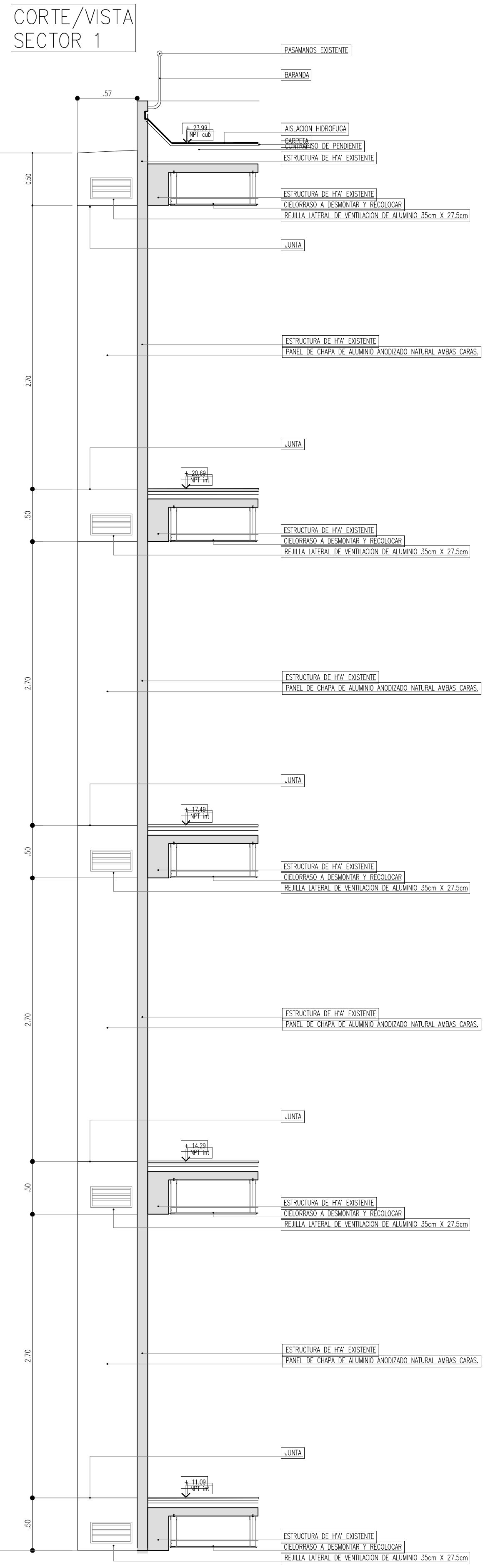
VISTA FRONTAL
SECTOR 1



CORTE SECTOR 1



CORTE/VISTA SECTOR 1



Secretario: Arq. Diego Delucchi
 Prosecretario: Arq. Agustín Olivieri
 Director General Construcciones y Mantenimiento: Arq. Daniel Vincenti
 Director de Proyectos: Arq. Manuel García Munitis
 Director de Construcciones: Arq. Miguel Abait
 Director de Planeamiento: Arq. Isidro Azpiazu
 Proyecto: Dirección de Proyectos- Dirección de Planeamiento - S.P.O.S. - UNLP
 Equipo de Proyecto: Dirección de Proyectos - Dirección de Planeamiento - S.P.O.S.
 Asesores: Ing. Andrade Macías - Ing. Giovannini - Ing. Lima - Arq. Fiandrino

- NOTAS Y OBSERVACIONES GENERALES:
1. Todas las medidas y todos los niveles serán verificadas en obra
 2. La información de este plano se completa con el resto de documentación gráfica y Memorias Técnicas.

INFTA REEMPLAZO FRENTE METALICOS, PLUVIALES Y CLOACALES		GRUPO BOSQUE ESTE
Ubicación: Calle 64 Y BOULEVARD 113		Marzo 2022
Sup. a construir:	Escala: 1:300	
PLANO: PROYECTO ARQUITECTURA DETALLES CARPINTERIAS	DET-01	
Archivo: 2201- LAMINA CARP DET INFTA.dwg		