

Programa inclusivo para adultos mayores

Mirar la ciudad que habitamos

Julián Martínez
Taller Vertical de Arquitectura 6
García García-Guadagna-Paez

JULIÁN MARTINEZ

Nació en Cipolletti en 1992. Presentó el PFC en mayo de 2019, ante un tribunal integrado por los profesores Florencia Schnack, Sergio Gutarra y Luis Larroque.

El proyecto reconoce una necesidad residencial latente en los tiempos actuales abordando la vivienda de adultos mayores, cuestionándose, ¿cómo los seres habitamos los espacios? Habitar con el cuerpo, los sentidos y con el entramado de necesidades particulares definidas por la condición etaria. De esta manera responde a las necesidades de un usuario específico, como así también a aquellos con capacidades reducidas, sean estas motrices, visuales o auditivas. Propone espacios con posibilidades de absorber usos múltiples, articulando la vivienda con el espacio público y enfatizando la mirada en los espacios intermedios.

Entiende a la inclusión social de los adultos mayores diseñando espacios habitacionales tutelados, evitando el aislamiento y favoreciendo el apoyo social y del sistema de Salud. Espacios que proponen un sistema de vida activa, brindando libertad y accesibilidad. Así mismo, la integración con los usuarios locales en Los Hornos, un barrio que se reconoce y define con características identitarias propias en el contexto de la ciudad de La Plata, provincia de Buenos Aires.

Responde con una tipología de vivienda que parte de un núcleo central de servicios, permitiendo amplitud espacial para mejorar la libre circulación y los movimientos. Las distintas tipologías se adaptan a necesidades de personas solas, parejas, grupos o familias, permitiendo la presencia de personal de tutela.

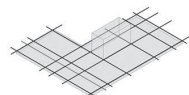
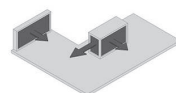
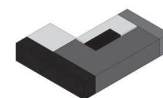
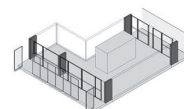
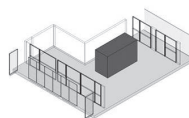
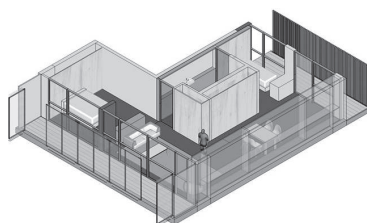
En cuanto a la inclusión e integración social, se proponen usos mixtos en los dos primeros niveles a partir de programas públicos que sustentan la concreción de actividades recreativas, sociales y de salud, mientras que en los niveles siguientes se localizan las propias del conjunto, como deportes, físico-terapéuticas, arte y expresión, lectura, juegos y tecnología. En planta baja, se proponen actividades comunitarias, agrícolas y florihortícolas y plazas secas que otorgan acceso libre a los usuarios del barrio.

Más información: <https://bit.ly/j-martinez>

Vivienda compartida

2/3 personas

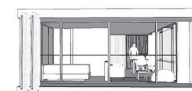
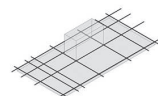
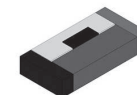
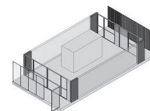
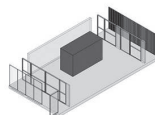
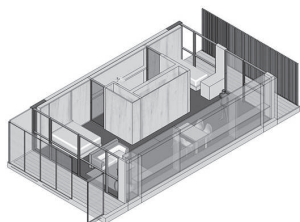
Dormir / Comer / Lavarse / Estar / Dormitorio doble / Compartir tiempo libre / Espacios abiertos / Cocina / Baño / Estar / Terraza

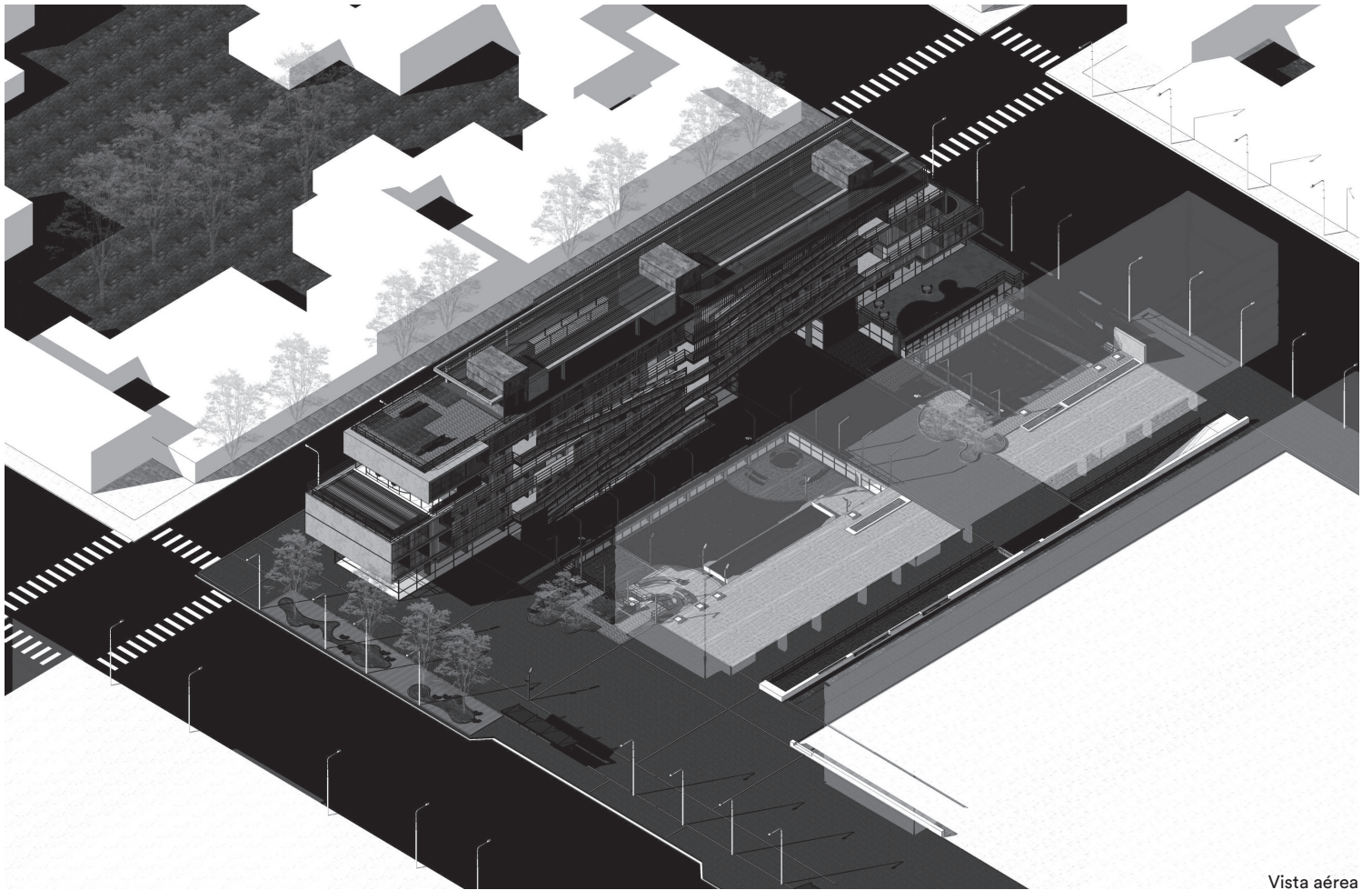


Vivienda tutelada

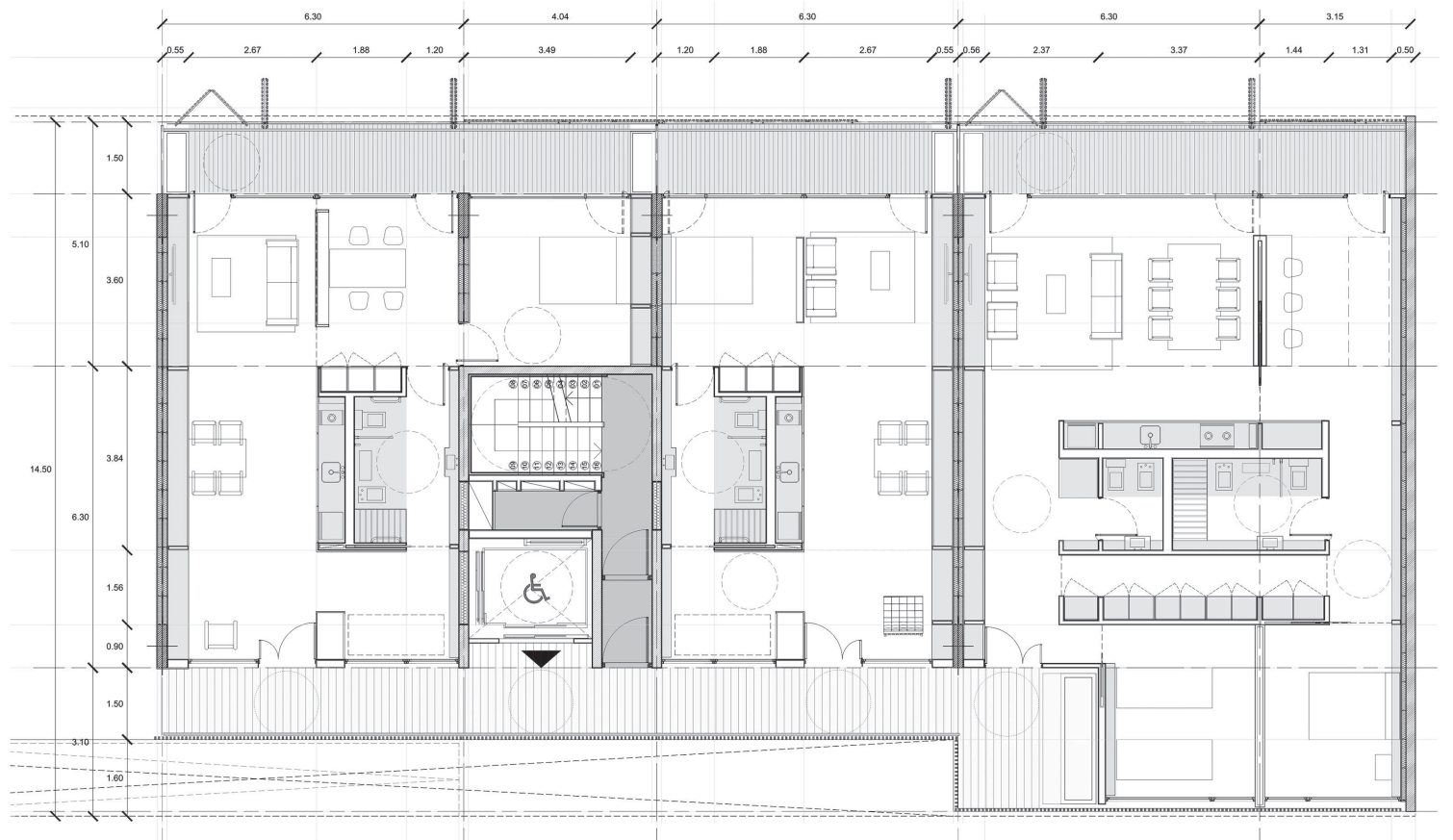
1/2 personas

Dormir / Comer / Lavarse / Estar / Dormitorio / Espacios abiertos / Cocina / Baño / Estar / Terraza





Vista aérea



Planta