



OBJETIVO

Dar cuenta de las transformaciones territoriales en las tres últimas décadas, en la zona de los Esteros del Iberá, con especial referencia a Colonia Santa Rosa, Mercedes y perspectivas del desarrollo territorial rural en Colonia Carlos Pellegrini.

TRANSFORMACIONES TERRITORIALES

Escala global

- Ampliación de la división territorial del trabajo a nivel global.
- Desarrollo tecnológico más sofisticado: producción agrícola a gran escala de alimentos y materias primas.
- Aumento del precio de los commodities.
- Se conforman territorios cada vez más especializados, destinados a un determinado tipo de actividad.
- Regiones otrora marginales como los Esteros del Iberá también comienzan a ser valoradas por el capital internacional incorporándose a los circuitos del capital globalizado.

Escala regional

- Proceso "land-grab" (Harvey 2004).
- Extractivismo.

Producción y explotación de recursos naturales, sistema empresarial transnacional y organizaciones ecologistas internacionales.

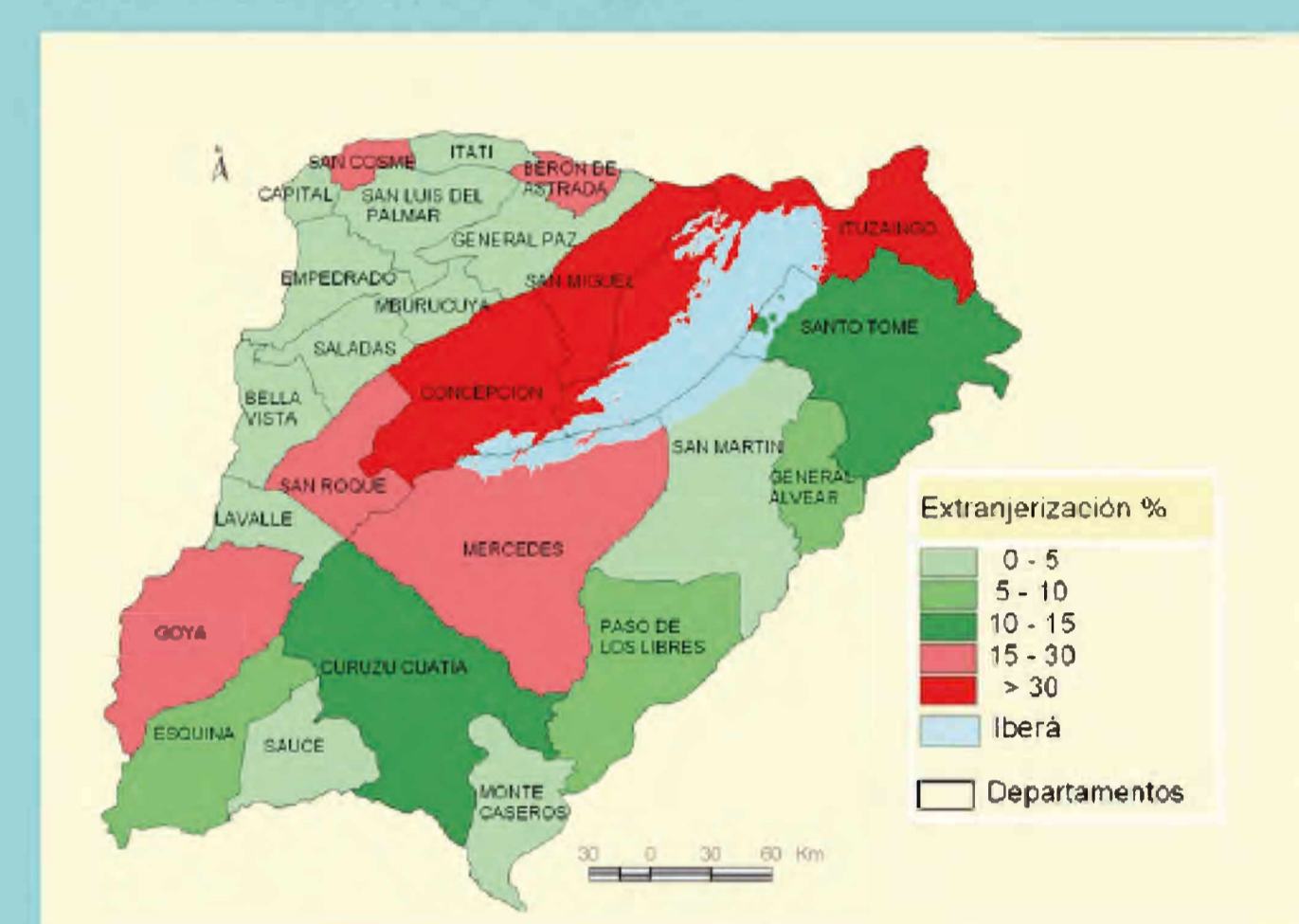
Escala local

- Importancia de la fluidez del territorio: rol meta-regulador del Estado favorable a la inversión privada: forestal, arrocera, turismo:
- Planes de ordenamiento territorial provincial y locales.
- Programas estratégicos nacionales y provinciales como el Programa Agroalimentario, Forestal, de turismo.
- Creación de Parques Foresto – industrial.
- Concreción de obras públicas de infraestructura y equipamientos.
- Política fiscal: Beneficios impositivos.
- Adecuaciones normativas.

Iberá

- Extensa área rica en bienes comunes agua y biodiversidad.
- Concentración y extranjerización de tierras ligada a proyectos a gran escala como las megas arroceras, los emprendimientos de monocultivo forestal (pino o eucalipto), la producción ganadera en establecimientos empresariales y la extensión de áreas protegidas destinadas a prácticas conservacionistas y eco-turismo.

EXTRANJERIZACIÓN DE TIERRAS



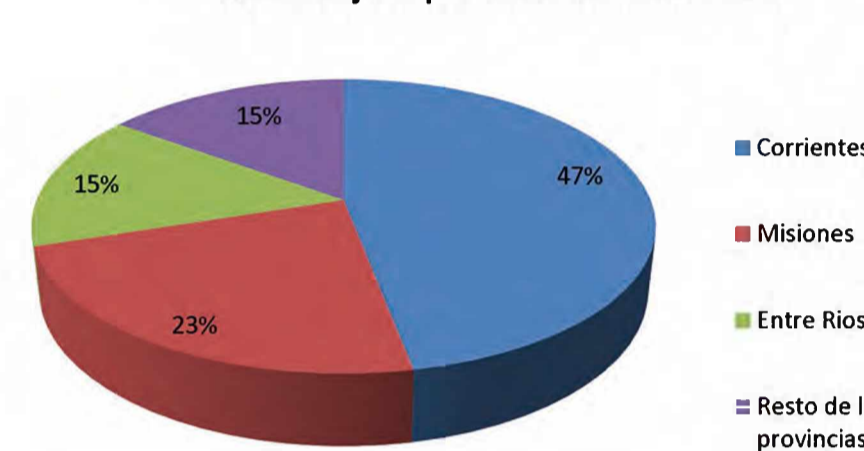
Fuente: elaboración propia en base a datos del RNTR. 2014.

PRODUCCIÓN FORESTAL

Zonas forestales de Corrientes y localización del Parque Foresto Industrial de Santa Rosa



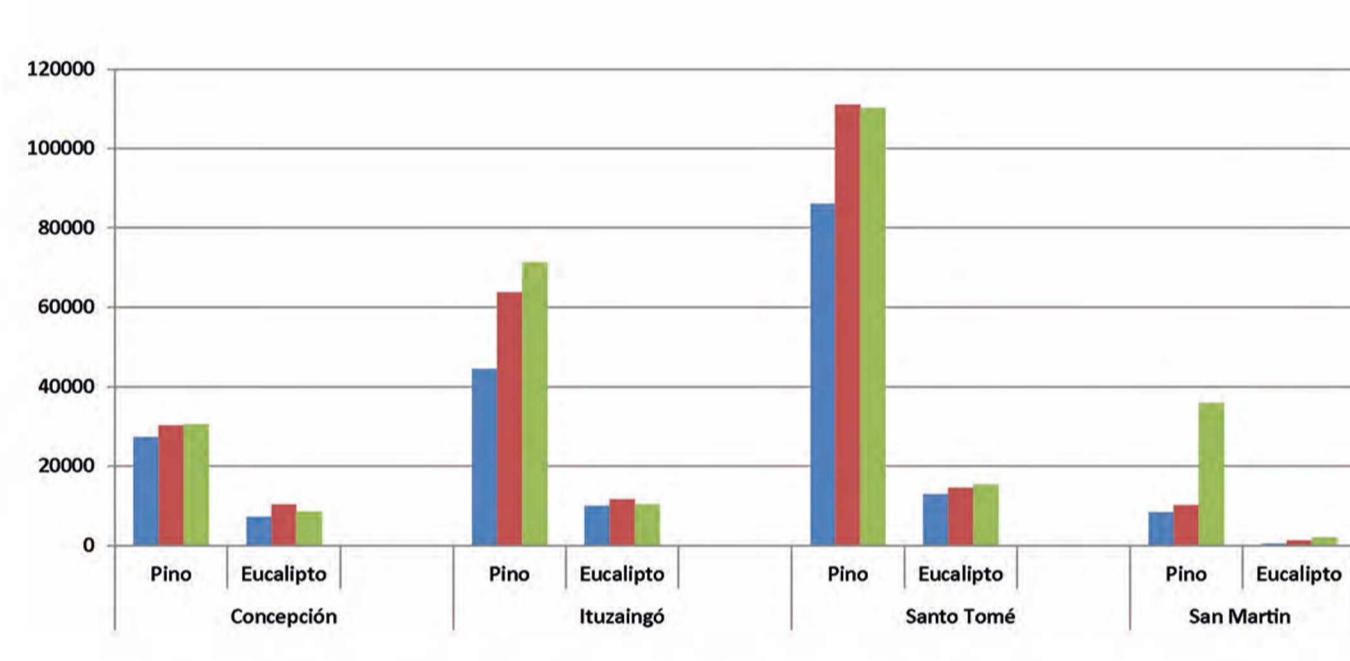
Porcentaje superficie forestada 2009



Fuente: elaboración propia en base a datos Primer Inventario Forestal de la Provincia de Corrientes 2008-2009

Fuente: elaboración propia en base al Plan de Ordenamiento Territorial de Santa Rosa. Marzo 2013

Evolución de la forestación en Departamentos seleccionados (ha)

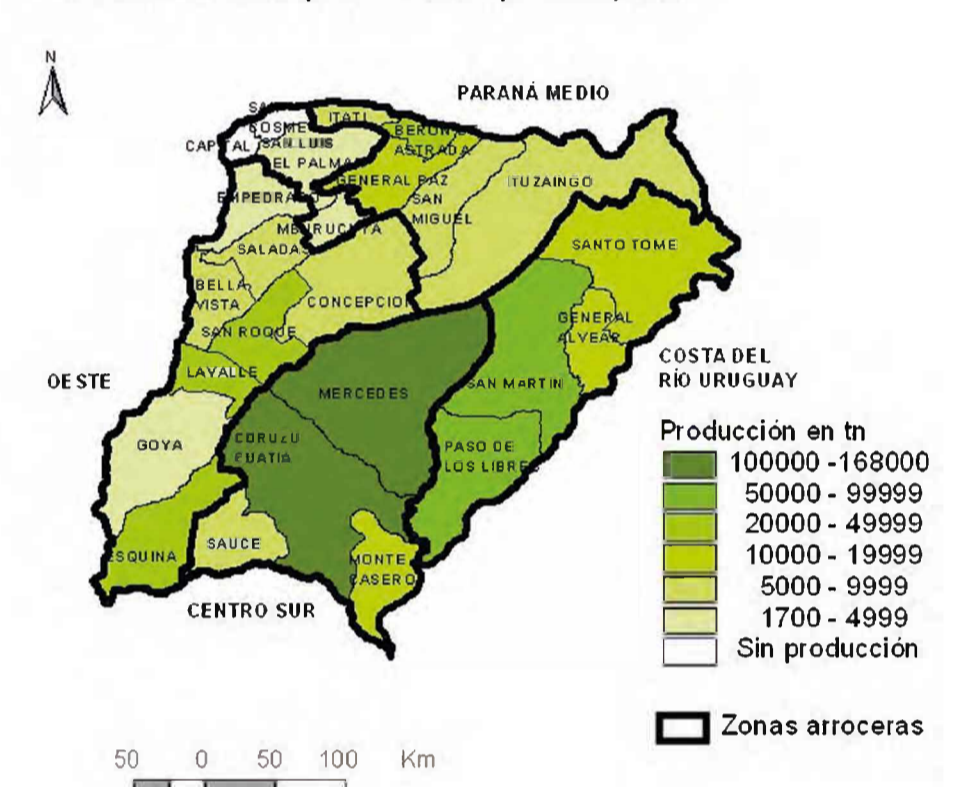


Fuente: elaboración propia en base a INTA Corrientes (2002-2004), INPC (2008-2009) y AIPPFC (2014-2015)



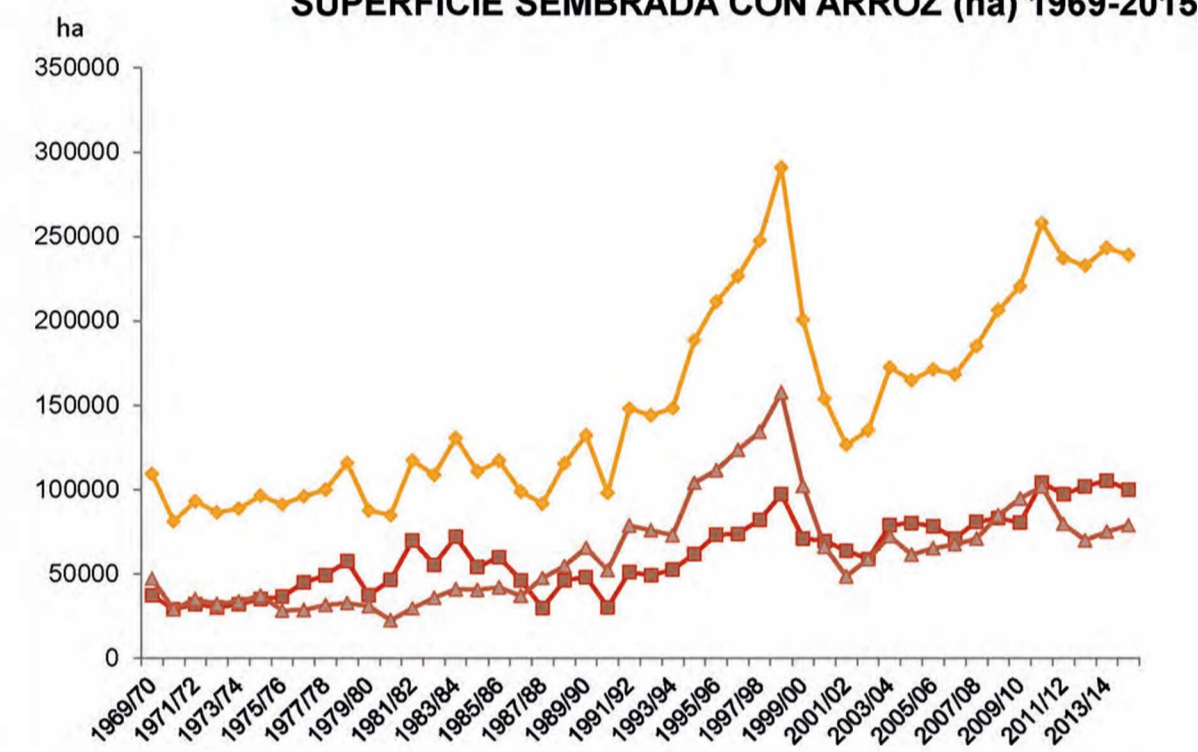
PRODUCCIÓN ARROCERA

Producción de arroz: departamentos campaña 2010/2011



Fuente: elaboración propia en base a datos del MAGyP 2016

SUPERFICIE SEMBRADA CON ARROZ (ha) 1969-2015

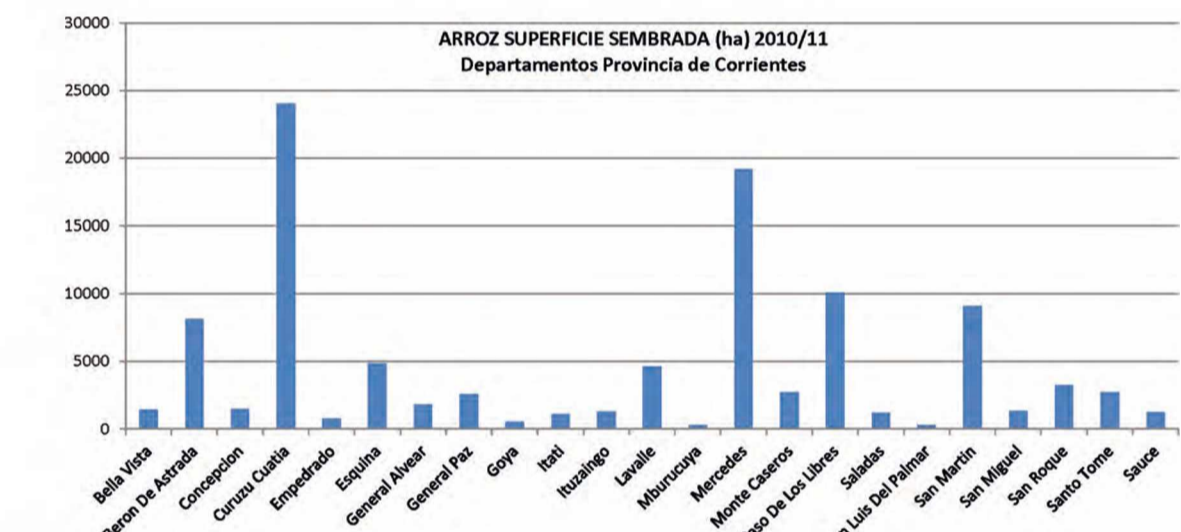


Fuente: elaboración propia en base a datos del MAGyP 2016

Producción de arroz: provincias campaña 2014/15



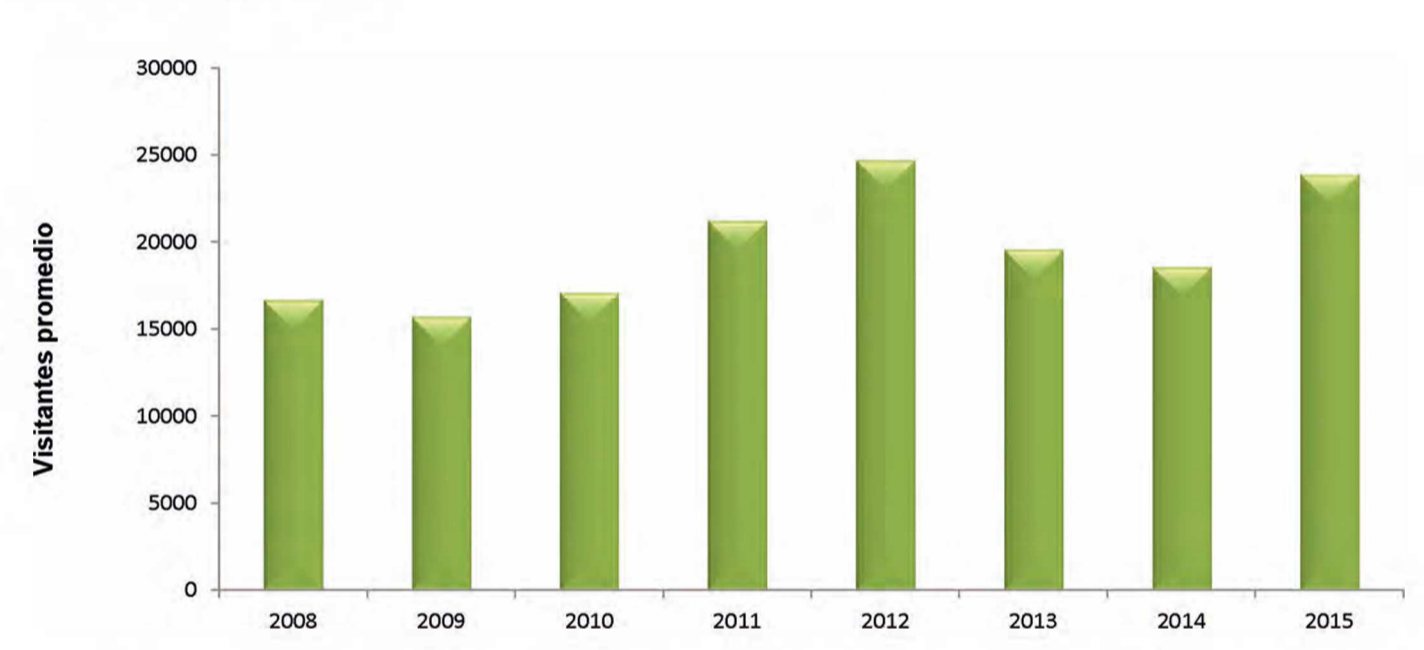
Fuente: elaboración propia en base a datos del MAGyP 2016



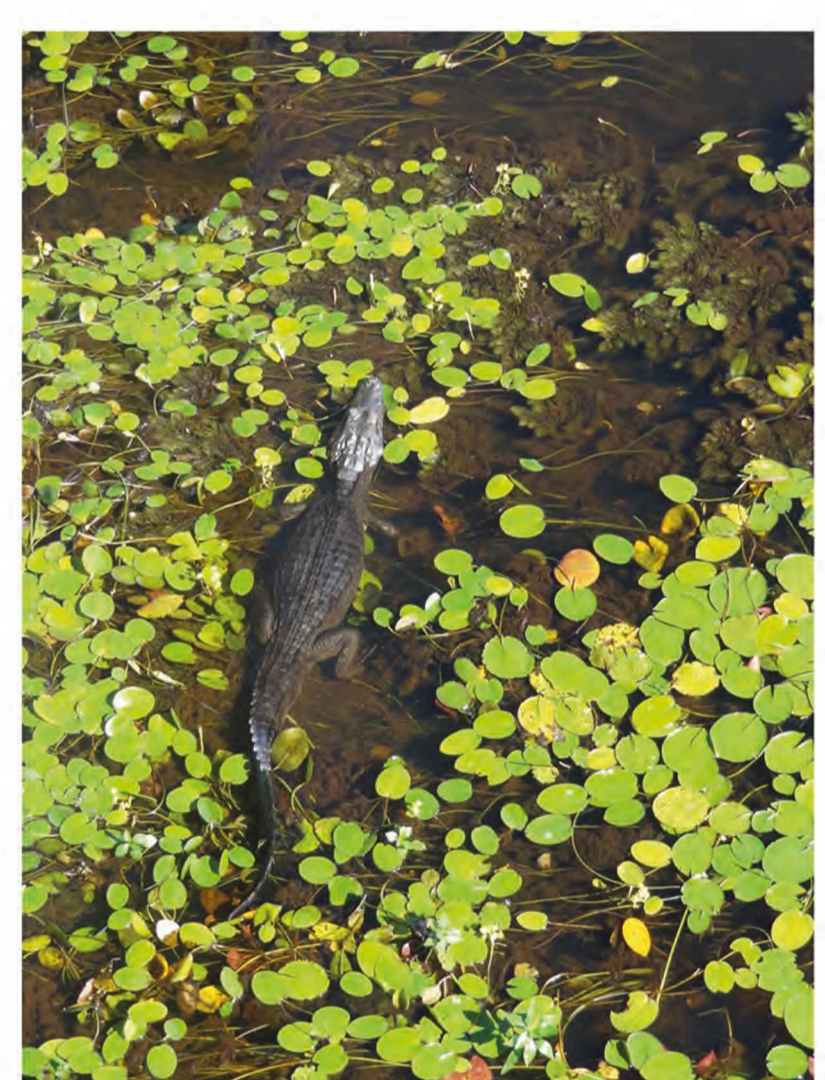
Fuente: elaboración propia en base a datos del MAGyP 2016

ECOTURISMO/CONSERVACIONISMO

Turismo 2008-2015



Fuente: elaboración propia según datos de la Dirección de Parques y Reservas de la Provincia de Corrientes. Seccional Laguna Iberá. Febrero 2016

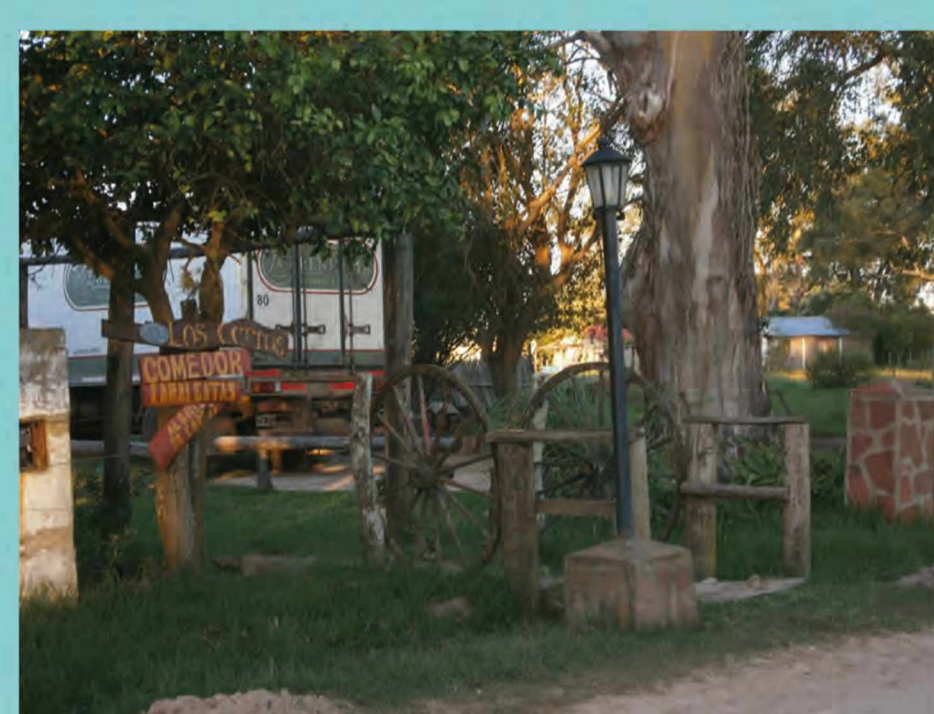


DESARROLLO TERRITORIAL RURAL (DTR)

Proceso de construcción de un proyecto colectivo con creciente autonomía de los actores rurales considerando las relaciones de poder y dominación presentes en el territorio en la búsqueda de una mejor calidad de vida.

Incertidumbres e intervenciones en el DTR en Colonia Carlos Pellegrini

- ¿Las políticas implementadas conllevan a un riesgo social?
- Superpoblación de yacaré y carpinchos...
- ¿Incompatibilidades con actividades productivas y de subsistencia?
- Rol del INTA.
- Relaciones entre el Estado y Conservation Land Trust (CLT).
- El Estado frente a los conflictos de intereses entre las organizaciones locales y emprendimientos que concentran poder.



IMPACTOS TERRITORIALES

- Especialización territorial: obstaculiza la visualización de otras alternativas.
- Redefinición de la relación naturaleza - sociedad que caracterizó tradicionalmente el modo de vida de los lugareños.
- Desplazamiento de actividades preexistentes: merma en las posibilidades de ocupación laboral y de subsistencia.
- Cosmovisión: el modo de vida del "mariscador" es hoy un "depredador".
- Sobrevaloración de intereses foráneos por sobre necesidades de lugareños.
- Desplazamiento de población local, trabajadores rurales y campesinos: desalojos y pérdida del recurso de usucapión.
- Uso suntuoso del agua: embalses, tomas de agua, perforaciones, degradación y contaminación.
- Modificaciones del escurrimiento hídrico y disponibilidad de agua.
- Proyectos de creación de espacios de conservación: promovidos por Organismos y ONG's ecologistas internacionales (PNUMA, FVSA, CLT) y filiales locales (Parque Nacional, reservas privadas): control de áreas de naturaleza fuera de los países centrales.
- Plantaciones forestales cercanas a los Esteros del Iberá: diseminación de las especies forestadas exóticas.
- Intenso uso de fertilizantes y agroquímicos.

CONCLUSIONES

Vulnerabilidad territorial

- Crecimiento económico basado en función de una actividad central planteada como única alternativa capaz de resolver los problemas del desarrollo.
- Desarticulación de los modos de subsistencia tradicionales.
- Se anulan otras iniciativas productivas posibles.
- Efectos indeseables de la mono producción.
- Actores extra-locales conducen el proceso concentran los mayores beneficios.
- Alta dependencia de los vaivenes nacionales e internacionales.



DESARROLLO TERRITORIAL RURAL

ALGUNOS LINEAMIENTOS EN LA CONSTRUCCION DEL DESARROLLO TERRITORIAL RURAL

- Rol del Estado: definiciones según necesidades e intereses locales y no foráneos.
- Investigación local/Desarrollo endógeno: definición de restricciones y potencialidades de los subsistemas productivos.
- Espacialización de procesos sociales.
- Participación de distintos actores sociales.
- Marco legal: redefinición y adecuación del marco normativo vigente, particularmente en torno a las actividades productivas y áreas protegidas.
- Unidad de monitoreo y control.