



UNIVERSIDAD
NACIONAL
DE LA PLATA

EDIFICIO “PARTENÓN” – (ex GIMNASIO DEL COLEGIO NACIONAL “RAFAEL HERNÁNDEZ”) / 1905

Grupo Bosque Oeste

Plan de gestión de infraestructura universitaria /

Serie de edificios históricos, antiguos y fundacionales

Secretaría de Planeamiento, Obras & Servicios

Universidad Nacional de La Plata

Tauber, Fernando¹; Delucchi, Diego¹; Olivieri, Agustín¹

1. Universidad Nacional de La Plata. Secretaría de Planeamiento, Obras & Servicios.

RESUMEN

En el año 2004 la presidencia de la UNLP ha diseñado e implementado el Plan Estratégico Institucional de la Universidad Nacional de La Plata. Se trató y se trata, dada su constante revisión, ajuste y redefinición, de una herramienta de gestión de alta eficacia: participativa, versátil e incremental que le ha supuesto a esta Casa de Altos Estudios un verdadero salto de calidad e todas sus variables y dimensiones institucionales.

El presente edificio es una de las piezas integrantes del proyecto original del campus del Colegio Nacional: un proyecto integral que se complementaba con el Departamento de Física y los Internados. Complementariamente se incorporó la pileta de natación, la pista de atletismo y los frontones de paleta.

PALABRAS CLAVE: Plan de gestión de infraestructura universitaria; Secretaría de Planeamiento, Obras y Servicios; Universidad Nacional de La Plata

PROYECTO

Proyecto: Dirección General de Arquitectura del Ministerio de Instrucción Pública (Ingeniero Olmos)

SECRETARÍA DE PLANEAMIENTO, OBRAS Y SERVICIOS UNLP

Secretario: Delucchi, Diego

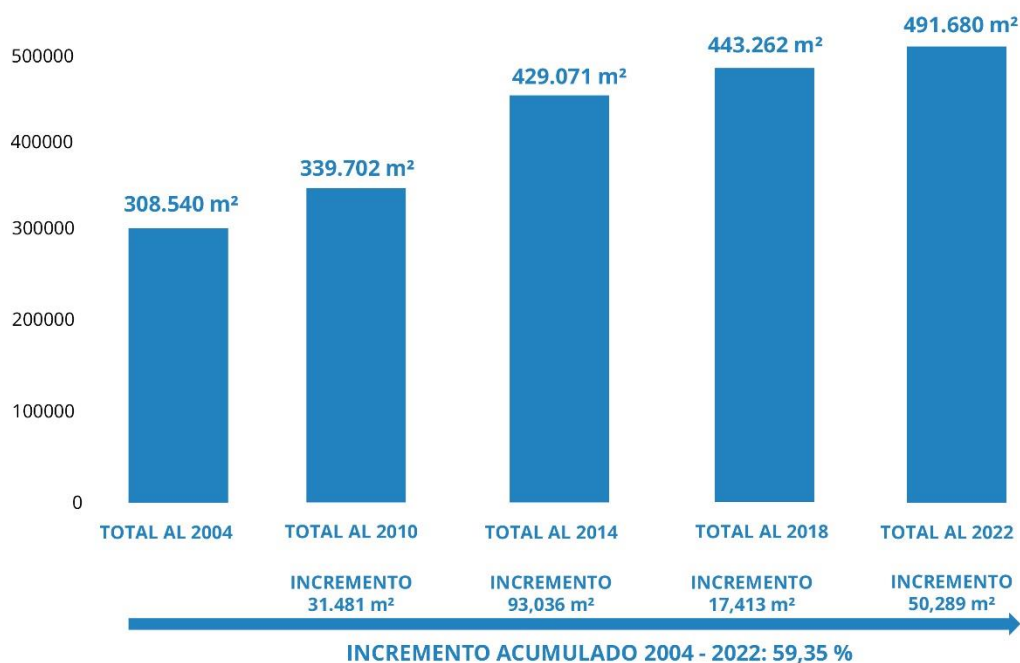
Prosecretario: Olivieri, Agustín

Edición gráfica: Ramos, Victoria; Batalla, Macarena

INTRODUCCIÓN / MARCO CONCEPTUAL

En el año 2004 la presidencia de la UNLP ha diseñado e implementado el Plan Estratégico Institucional de la Universidad Nacional de La Plata. Se trató y se trata, dada su constante revisión, ajuste y redefinición, de Una herramienta de gestión de alta eficacia: participativa, versátil e incremental que le ha supuesto a esta Casa de Altos Estudios un verdadero salto de calidad e todas sus variables y dimensiones institucionales.

En el marco de dicho Plan Estratégico, la Secretaría de Planeamiento, Obras y Servicios de la UNLP, en base a la aplicación de su Plan de infraestructura edilicia y gestión urbano/ambiental de los ámbitos universitarios, y en base a sostenidas gestiones políticas y técnicas a lo largo de los 18 años de su entrada en vigencia, ha logrado generado un incremento del parque edilicio neto de casi el 60% respecto del total acumulado en los 99 años previos, pasando de 308.540 m² en 2004 a 491.680 m² en 2022.



EVOLUCIÓN DEL PARQUE EDILICIO DE LA UNLP DESDE 2004 A LA FECHA, EN METROS CUADRADOS

Todo ello se llevó a cabo gracias a una gestión política intensa y de largo aliento en pos de generar las capacidades y entornos infraestructurales que la época demandaba, históricamente postergados, con significativos déficits cuantitativos y cualitativos. En paralelo, se intervinieron unos 150.000 m² de infraestructura existente que se encontraba en diversos estados de degradación, y se realizaron innumerables obras de propendientes a mejorar e incrementar servicios e infraestructuras troncales, juntamente con la recuperación, refuncionalización y urbanización de decenas de miles de metros cuadrados de espacio exterior público y espacio exterior de usos específicos.

El objetivo general propuesto fue y es:

Planificar los ámbitos universitarios sustentables e integrados a la ciudad y a la región.

Los objetivos específicos son:

- Contar en todas las Facultades y en la Presidencia de la UNLP con Planes Directores articulados y armónicos con un criterio integral de desarrollo edilicio acorde con las demandas presentes y futuras del funcionamiento de la Universidad.
- Contar con edificios universitarios de valor patrimonial y funcional recuperados, adecuándolos a los usos que demanda hoy la universidad.
- Contar con Facultades, Colegios y Dependencias dotadas de la infraestructura edilicia necesaria para su normal funcionamiento.
- Contar con ámbitos integrados de investigación y de enseñanza, promoviendo la necesaria sinergia que produce su interacción cotidiana.
- Integrar la vida universitaria a la vida de la ciudad y la región, promoviendo el cuidado del medio ambiente, el uso racional de la energía y los movimientos armónicos y compartidos de estudiantes y vecinos.

En función de estos objetivos se han desarrollado Planes Directores por cada uno de los Grupos en el que se concentran las 17 facultades de la UNLP, Colegios e Institutos, Centros y Laboratorios de Investigación; en nuestra Región. Estos Planes Directores Generales, como los propios de cada Unidad Académica, han sido elaborados a partir de un intenso trabajo de construcción de consensos entre los distintos actores del quehacer universitario (autoridades, docentes, no docentes y estudiantes).

Las acciones desarrolladas desde la vigencia del Plan Estratégico fueron: a) ejecución concreta de obras nuevas, b) recuperación y puesta en valor de edificios patrimoniales, c) adecuación y reestructuración de áreas exteriores, d) jerarquización de ámbitos de uso público, e) ampliación de la infraestructura básica, f) nuevos servicios de transporte universitario, g) mantenimiento edilicio, h) uso eficiente de los recursos energéticos, i) accesibilidad y j) seguridad; todas ellas concebidas en el marco de una gestión ambiental sustentable.

En síntesis, lo expuesto resulta de entender el hábitat humano de forma amplia, cual favorecedor, mediante su condición y calidad, de la integración social armónica, el acceso pleno a derechos de todos y todas, y el sentido de pertenencia, capital simbólico invaluable en toda sociedad.

SERIE DE EDIFICIOS HISTÓRICOS, ANTIGUOS Y FUNDACIONALES

Con antelación al período mencionado, y durante 99 años de historia, la UNLP ha acumulado edificios para albergar sus actividades por una superficie de unos 308 mil metros cuadrados. Se trató de diversos procesos y mecánicas (cesiones, adquisiciones, construcciones), y bajo diversas lógicas políticas relativas a la infraestructura universitaria o, en algunos casos y momentos históricos, en ausencia de ellas.

En dicho marco, una profusa serie de edificios de gran porte o significación dada su arquitectura, dado el momento histórico de su integración y/o su destino o función, comportan una relevancia reseñable, constituyendo de manera potente la identidad edilicia de la UNLP para sí misma y en el territorio urbano, cultural y social en el que se emplaza.

Muchos de dichos edificios son fundacionales, incorporados o al patrimonio de la Universidad Nacional de La Plata al momento de su creación o construidos en dicho contexto. Muchos otros se han ido incorporando al parque infraestructural de la UNLP a lo largo de su historia, integrándose a su identidad y actuando activamente sobre ella.

Si bien, salvo al momento de su creación y durante sus primeros años de vida en los que todo estaba por hacer y por tanto se desplegaron algunas estrategias de carácter integral para ciertos sectores o agrupamientos, se trató de acciones puntuales, fuera de un esquema de diseño estratégico de políticas relativas a la infraestructura, su uso, su capacidad significativa y la lectura del espacio en que se inserta. No obstante, revisten una condición que los trasciende, siendo portadores y emblemas de la identidad de la UNLP en tanto institución preponderante de la ciudad de La Plata y sus alrededores.

GRUPO BOSQUE OESTE

El Plan Director para el Grupo Bosque Oeste de la UNLP contempla la articulación espacial, funcional y simbólica de un sinnúmero de dependencias y edificios, al tiempo que la concreción de los Planes Directores específicos de cada unidad allí implantada.

“El Bosque Oeste es un predio de 18,50 hectáreas lindero al Bosque platense por la calle 50, límite que se completa con la Av. 1, la calle 47 y las vías. En él se alojan las Facultades de Arquitectura, Ingeniería, Ciencias Exactas, Odontología e Informática, el Colegio Nacional, la Escuela Graduada “Joaquín V. González”, el Comedor Universitario del área y el Instituto de Educación Física” (Tauber, 2013, p. 24).

Se han ejecutado gran cantidad de obras relativas a los Planes Directores de las Facultades de Arquitectura, Ciencias Exactas (con sus tres edificios centrales: el Decanato, el Departamento de Química y el Ex Liceo, y los edificios de los Institutos de Física y el CIDCA); Ingeniería (en sus edificios de los Departamentos de Ingeniería Química, Agrimensura, Aeronáutica, Hidráulica, Electrotecnia y Mecánica y el edificio Biblioteca) y de Odontología, del Colegio Nacional y de la Escuela Graduada “Joaquín V. González”

Se trabajó y trabaja, a su vez, en la recuperación y jerarquización de los espacios exteriores del *campus*, construyendo senderos peatonales y plazas equipadas, redefiniendo condiciones de acceso a edificios; construyendo también pequeñas playas de estacionamiento que delimiten con claridad el límite del automotor, recuperando y ampliando la red de iluminación exterior, poniendo en funcionamiento la gestión permanente del mantenimiento paisajístico, todo siempre bajo una lectura integral del predio y en pos de dotarlo de claridad y organicidad de uso.

El presente predio, al igual que el resto de los predios y la mayoría de los enclaves de la UNLP se encuentra vinculado a la ciudad y a la región mediante la Línea Universitaria, un circuito de servicio de colectivos específico que conecta distintas dependencias de la universidad con sitios significativos de la ciudad y de transferencia con otros servicios de transporte público. Al mismo tiempo también se encuentra vinculado mediante el Tren Universitario, un tendido que conecta la Estación de trenes de La Plata, el presente Grupo Bosque Oeste (con paradas específicas en Arquitectura e Informática), el Grupo Bosque Norte, el Grupo Bosque Este y el Hospital Interzonal General de Agudos “José de San Martín”. Ambos servicios a partir de gestiones propias de la UNLP.

EDIFICIO "PARTENÓN" – (ex GIMNASIO DEL COLEGIO NACIONAL "RAFAEL HERNÁNDEZ")

El presente edificio es una de las piezas integrantes del proyecto original del campus del Colegio Nacional: un proyecto integral que se complementaba con el Departamento de Física y los Internados. Complementariamente se incorporó la pileta de natación, la pista de atletismo y los frontones de paleta.

Se encuentra perfectamente dispuesto y alineado sobre el eje compositivo central de todo el campus, el cual surge del "corazón" del edificio del colegio, en prolongación de la calle 49. En virtud de ello revistió un rol protagónico en la composición original.

Se trata de un edificio de estilo neogriego que emula un templo clásico y por ello, es conocido coloquialmente como Edificio Partenón. Su función original era alojar el gimnasio del colegio.

En 1920 su uso fue reemplazado, y se instaló allí el Gabinete de Física del mismo establecimiento, y en 1921 pasa a formar parte del Instituto "Casa del Estudiante".

Aproximadamente en 1929 se constituye el Departamento de Cultura Física, agrupando todas las instalaciones deportivas proyectadas originalmente para el Colegio Nacional. A raíz de ello se procedió a modificar su basamento para incorporar servicios de apoyo (vestuarios y depósitos).

Finalmente, en 1979, se lo sometió a una serie de intervenciones generales para su recuperación como gimnasio en toda dimensión, retirando una serie de entresijos que había en su interior, pero incorporando y/o generando anomalías de otra índole.

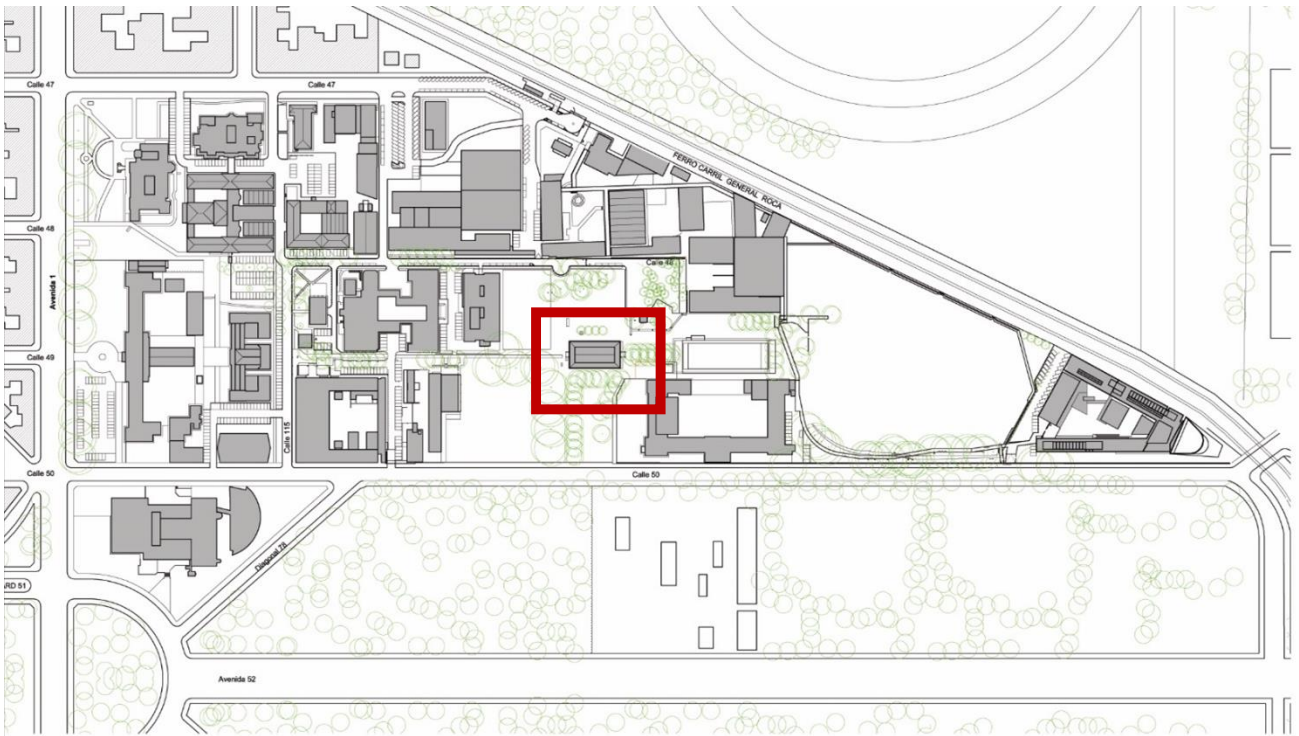
En el marco del Plan Estratégico mencionado, encontrándose en un estado de abandono crítico y ostentando una serie de aditamentos e intervenciones que desvirtuaban su imagen y sentido original, el edificio fue sometido a una tarea integral de restauración y recuperación, devolviéndole su suntuosidad, elegancia y pureza, al tiempo que reforzando su versatilidad funcional y su potencia simbólica.

En dicho contexto, se removieron instalaciones y equipos visibles dispuestos sin cuidado alguno respecto de la pieza original, se reconstruyeron instalaciones internas, se limpió y recuperó toda la envolvente exterior y se restauró el interior.

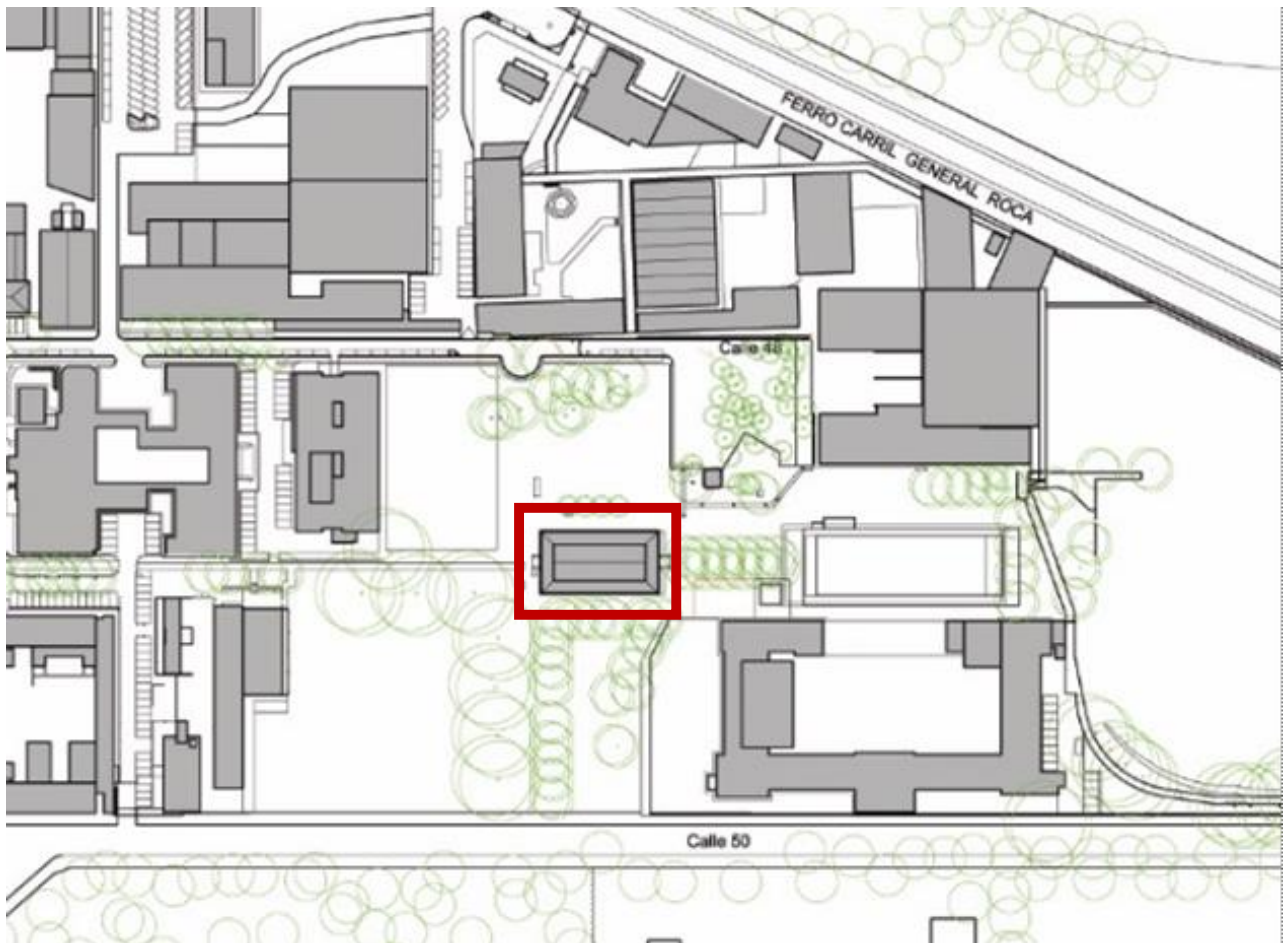
Posteriormente, las obras de redefinición general de la plaza contigua fueron la culminación de la tarea de restituir su protagonismo y pureza, al tiempo que su carácter referencial en el conjunto de edificios históricos de la UNLP y de la ciudad toda.

FICHA TÉCNICA

- Ubicación: Grupo Bosque Oeste (calles, 1, 47, 50 y vías del ferrocarril)
- Proyecto: Dirección General de Arquitectura del Ministerio de Instrucción Pública (Ing. Olmos)
- Año Inicio de Obra: 1905.
- Superficie cubierta: 1.119 m²



GRUPO BOSQUE OESTE

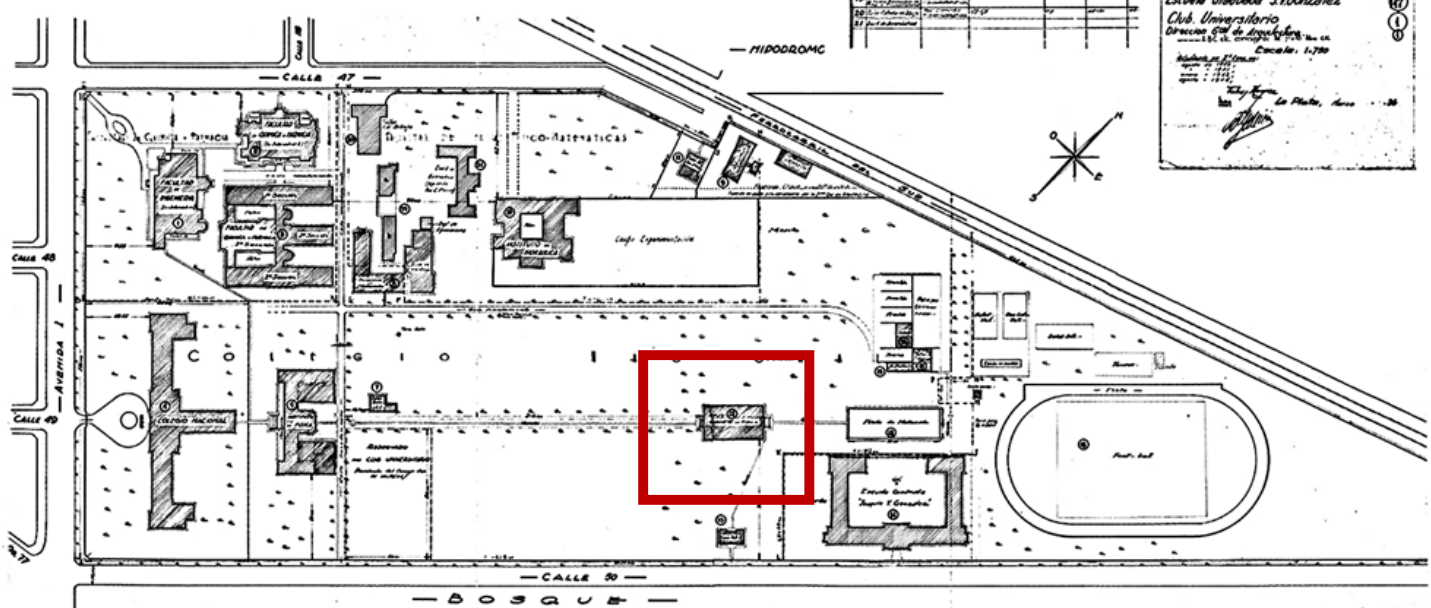


GRUPO BOSQUE OESTE / SECTOR EMPLAZAMIENTO PARTENON

INDICE DE PLANOS

| Nº | Descripción | Escala | Fecha |
|----|-------------------|--------|-------|
| 1 | Plano de Sitio | 1:500 | 1936 |
| 2 | Plano de Fachadas | 1:500 | 1936 |
| 3 | Plano de Fachadas | 1:500 | 1936 |
| 4 | Plano de Fachadas | 1:500 | 1936 |
| 5 | Plano de Fachadas | 1:500 | 1936 |
| 6 | Plano de Fachadas | 1:500 | 1936 |
| 7 | Plano de Fachadas | 1:500 | 1936 |
| 8 | Plano de Fachadas | 1:500 | 1936 |
| 9 | Plano de Fachadas | 1:500 | 1936 |
| 10 | Plano de Fachadas | 1:500 | 1936 |
| 11 | Plano de Fachadas | 1:500 | 1936 |
| 12 | Plano de Fachadas | 1:500 | 1936 |
| 13 | Plano de Fachadas | 1:500 | 1936 |
| 14 | Plano de Fachadas | 1:500 | 1936 |
| 15 | Plano de Fachadas | 1:500 | 1936 |
| 16 | Plano de Fachadas | 1:500 | 1936 |
| 17 | Plano de Fachadas | 1:500 | 1936 |
| 18 | Plano de Fachadas | 1:500 | 1936 |
| 19 | Plano de Fachadas | 1:500 | 1936 |
| 20 | Plano de Fachadas | 1:500 | 1936 |
| 21 | Plano de Fachadas | 1:500 | 1936 |
| 22 | Plano de Fachadas | 1:500 | 1936 |
| 23 | Plano de Fachadas | 1:500 | 1936 |
| 24 | Plano de Fachadas | 1:500 | 1936 |
| 25 | Plano de Fachadas | 1:500 | 1936 |
| 26 | Plano de Fachadas | 1:500 | 1936 |
| 27 | Plano de Fachadas | 1:500 | 1936 |
| 28 | Plano de Fachadas | 1:500 | 1936 |
| 29 | Plano de Fachadas | 1:500 | 1936 |
| 30 | Plano de Fachadas | 1:500 | 1936 |
| 31 | Plano de Fachadas | 1:500 | 1936 |
| 32 | Plano de Fachadas | 1:500 | 1936 |
| 33 | Plano de Fachadas | 1:500 | 1936 |
| 34 | Plano de Fachadas | 1:500 | 1936 |
| 35 | Plano de Fachadas | 1:500 | 1936 |
| 36 | Plano de Fachadas | 1:500 | 1936 |
| 37 | Plano de Fachadas | 1:500 | 1936 |
| 38 | Plano de Fachadas | 1:500 | 1936 |
| 39 | Plano de Fachadas | 1:500 | 1936 |
| 40 | Plano de Fachadas | 1:500 | 1936 |
| 41 | Plano de Fachadas | 1:500 | 1936 |
| 42 | Plano de Fachadas | 1:500 | 1936 |
| 43 | Plano de Fachadas | 1:500 | 1936 |
| 44 | Plano de Fachadas | 1:500 | 1936 |
| 45 | Plano de Fachadas | 1:500 | 1936 |
| 46 | Plano de Fachadas | 1:500 | 1936 |
| 47 | Plano de Fachadas | 1:500 | 1936 |
| 48 | Plano de Fachadas | 1:500 | 1936 |
| 49 | Plano de Fachadas | 1:500 | 1936 |
| 50 | Plano de Fachadas | 1:500 | 1936 |

LA PLATA
TERRENO COLEGIO NACIONAL
 actualmente ocupado por:
 Colegio Nacional ORIGINAL
 Facultad de Químico y Farmacia
 Facultad de Cienc. Físico-Matemáticas
 Escuela Graduada "J. González"
 Club Universitario
 Dirección Gen. de Enseñanza
 1936
 Escala: 1:750
 La Plata, Av. ...



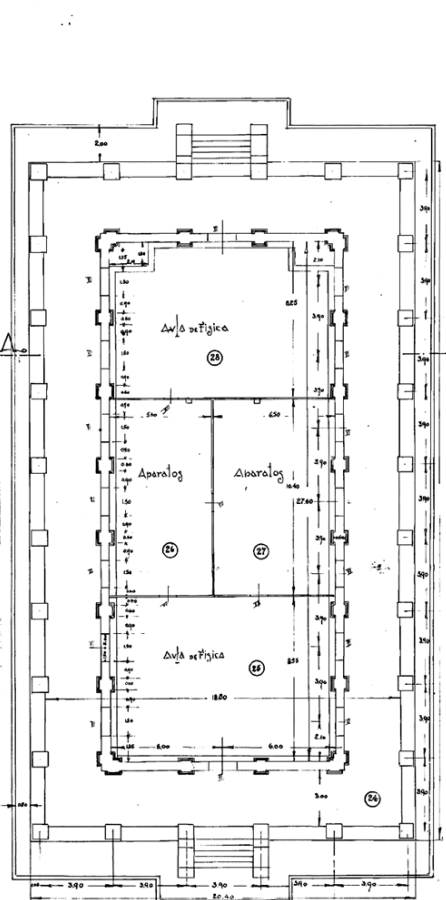
PROYECTO ORIGINAL CAMPUS COLEGIO NACIONAL / UBICACIÓN PARTENÓN

1936
 Dirección General de Enseñanza
 Argentina, La Plata, 1936

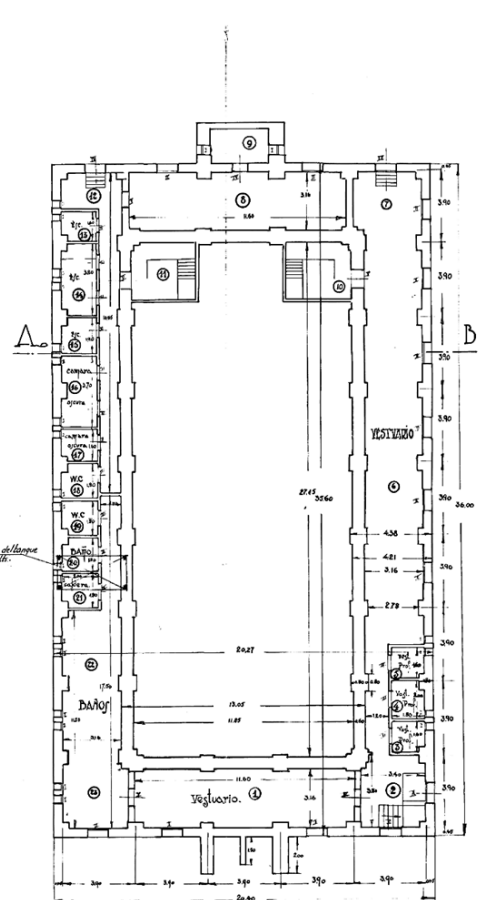
COLEGIO NACIONAL
 DE LA
PLATA
GIMNASIO

ESCALA 1:100

Este plano aplica al 1936
 Levantamiento
 Ubicación del Parque de Suroeste
 8.11.1936, Abril de 1936
 LA PLATA, diciembre de 1936
 Director General:

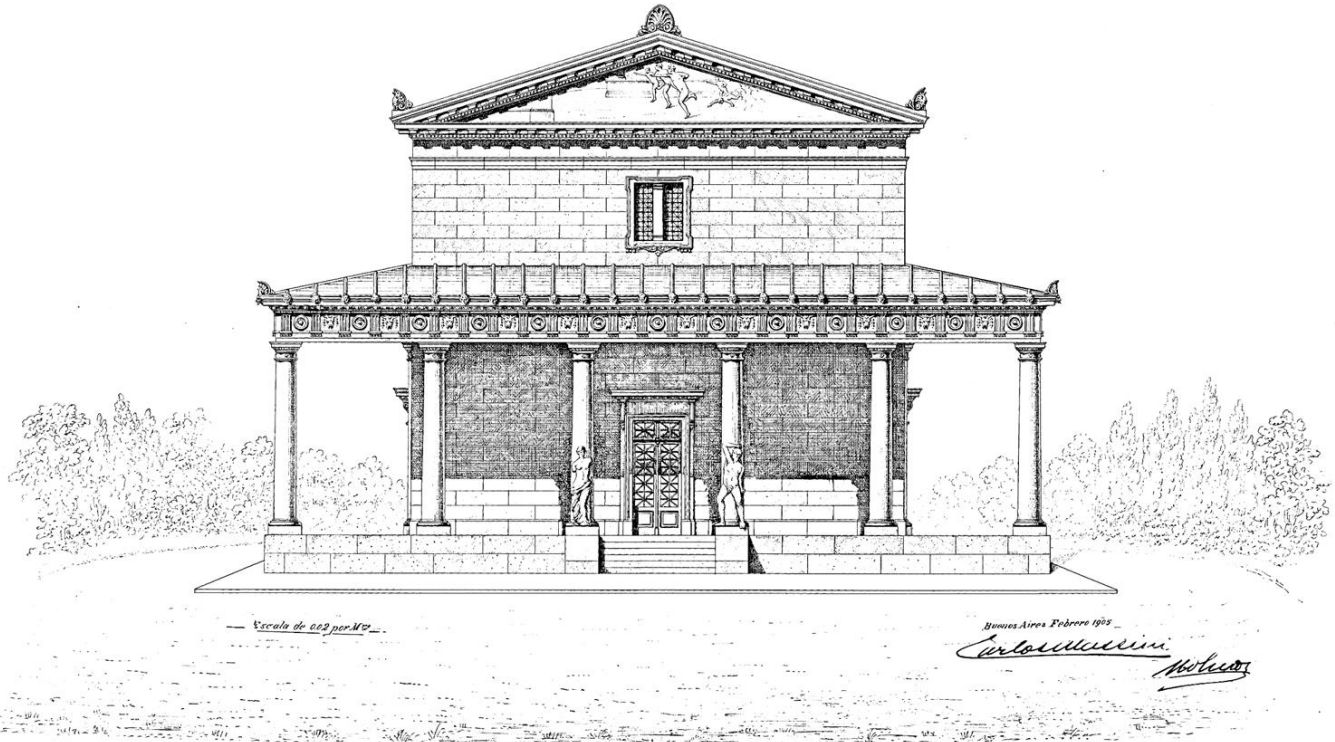


PLANTA DAJA

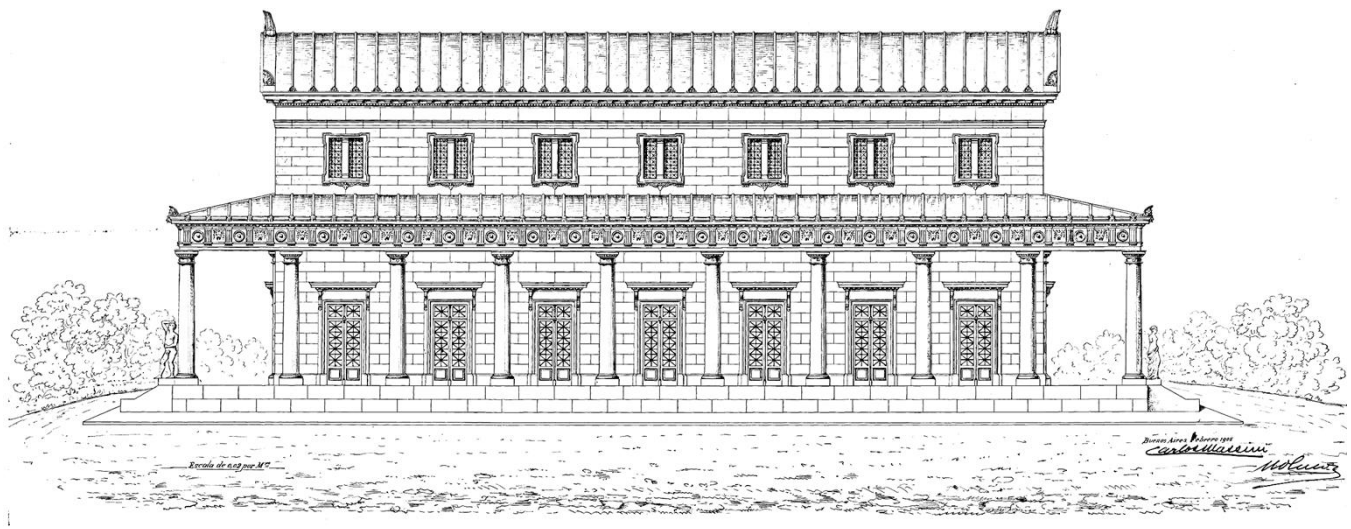


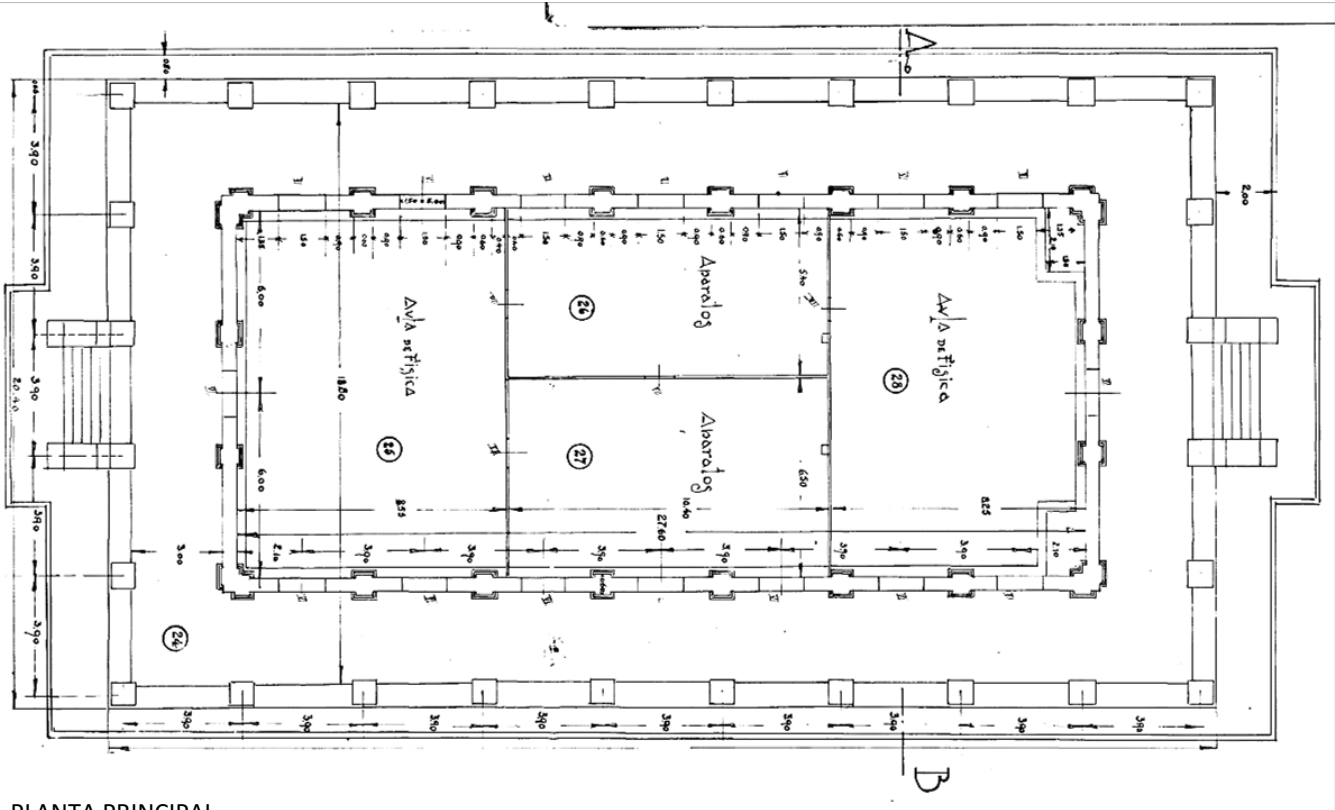
SUB-SUELO

GIMNASIO
FRENTE PRINCIPAL



GIMNASIO
FRENTE LATERAL





PLANTA PRINCIPAL

39

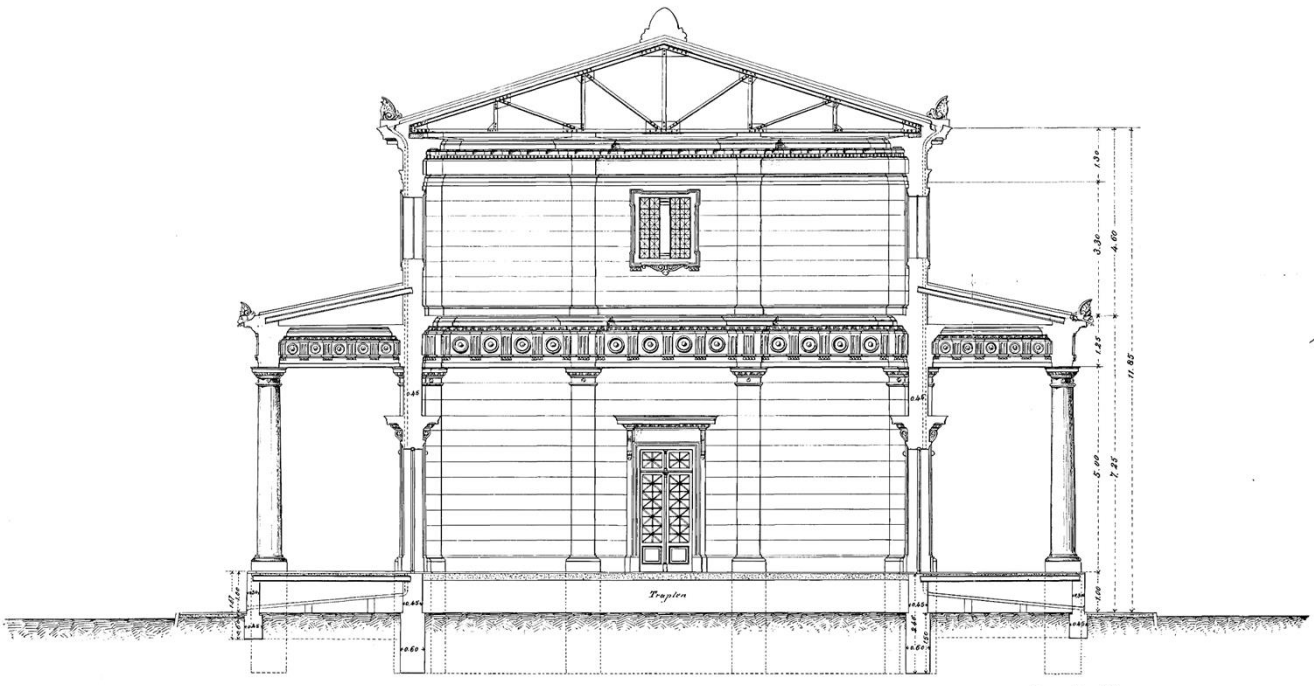
— COLEGIO NACIONAL DE LA PLATA —



VER PLANO DE RELEVAMIENTO N° 152

GIMNASIO

SECCION A.B.



Escala de 1:100 por M^o

Buenos Aires Febrero 1925

Carlo Mattioli *Molina*

CORTE TRANSVERSAL



CAMPUS GENERAL Y EDIFICIO "PARTENON" – VISTAS DESDE EL COLEGIO NACIONAL



CAMPUS GENERAL Y EDIFICIO "PARTENON" – VISTA HACIA EL COLEGIO NACIONAL



CAMPUS GENERAL Y EDIFICIO "PARTENON" – VISTAS DESDE CALLE 48



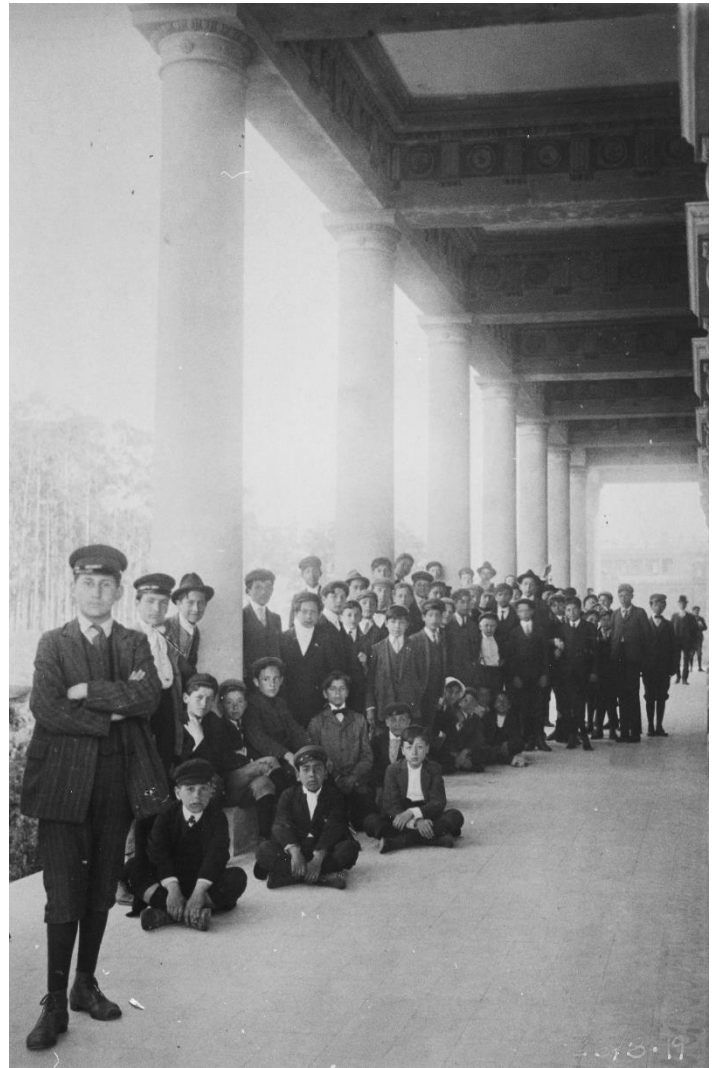
EDIFICIO "PARTENON" – VISTA DESDE EL NORTE



EDIFICIO "PARTENON" – VISTA DESDE CALLE 50



POSTAL HISTÓRICA DE PRESENTACIÓN DEL COLEGIO NACIONAL Y SUS EDIFICIOS



EDIFICIO "PARTENON" – GALERÍA PERIMETRAL (PERISTILO)



EDIFICIO "PARTENON" – ESPACIO CENTRAL (NAOS)



PARTENON – ESTADO PREVIO A LA RECUPERACION (GALERIA SUROESTE)



PARTENON – ESTADO PREVIO A LA RECUPERACION (ESQUINA NORTE)



PARTENON – ESTADO PREVIO A LA RECUPERACION (SOLADOS EN GALERIAS)



PARTENON – ESTADO PREVIO A LA RECUPERACION (ORNAMENTOS)



PARTENON – ESTADO PREVIO A LA RECUPERACION (PATOLOGÍAS)



PARTENON – ESTADO PREVIO A LA RECUPERACION (ACCESO)



PARTENON – ESTADO PREVIO A LA RECUPERACION (CORNISAS)



PARTENON – ESTADO PREVIO A LA RECUPERACION (REVOQUES)



PARTENON – ESTADO PREVIO A LA RECUPERACION (PERÍMETRO)



PARTENON – ESTADO PREVIO A LA RECUPERACION (CARPINTERIAS)



PARTENON – ESTADO PREVIO A LA RECUPERACION (SALÓN PRINCIPAL)



PARTENON – ESTADO PREVIO A LA RECUPERACION (SUBSUELOS)



PARTENON – ESTADO PREVIO A LA RECUPERACION (CIELORRASO SUBSUELO)



PARTENON – ESTADO PREVIO A LA RECUPERACION (CIELORRASOS EN GALERIAS)



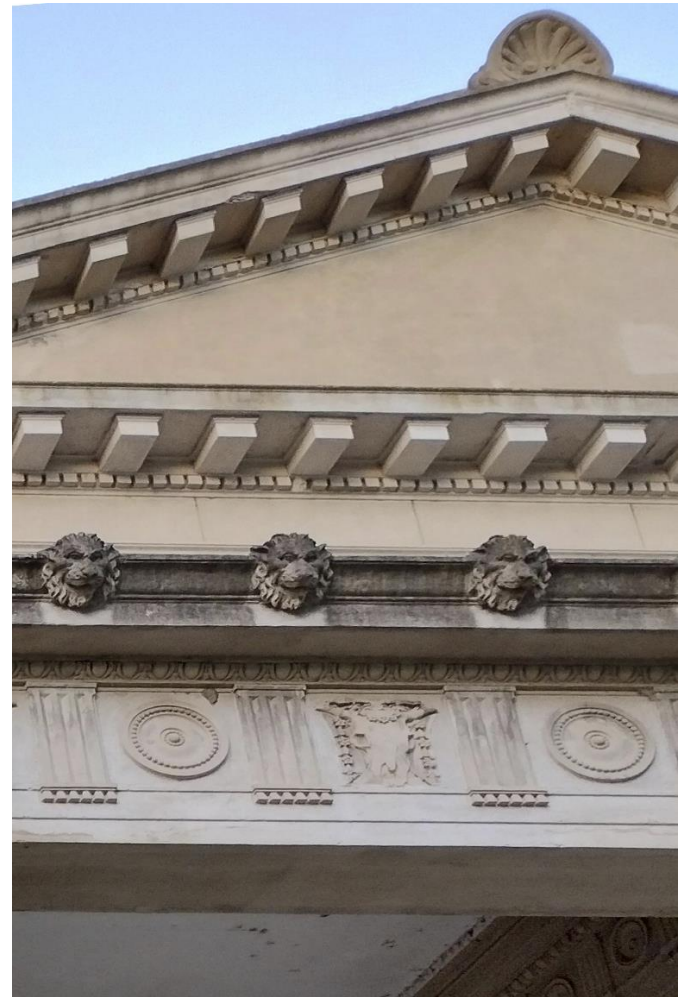
PARTENON – ESTADO ACTUAL (ESQUINA SUR – ENTORNO)



PARTENON – ESTADO ACTUAL (VISTA NOROESTE)



PARTENON – ESTADO ACTUAL (VISTA NOROESTE)



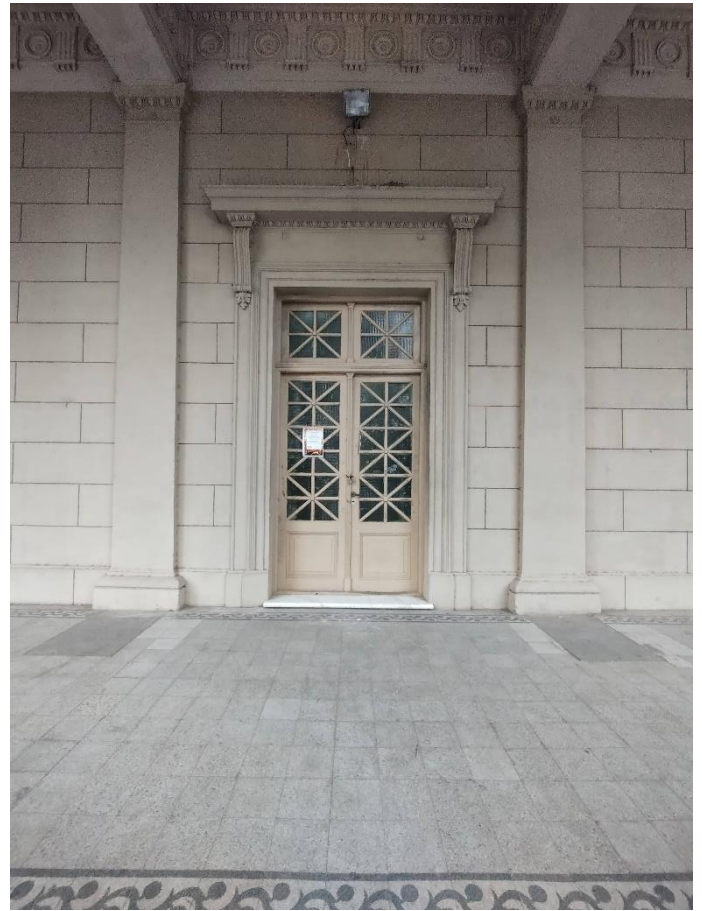
PARTENON – ESTADO ACTUAL (DETALLES)



PARTENON – ESTADO ACTUAL (VISTA NOROESTE)



PARTENON – ESTADO ACTUAL (VISTA SURESTE)



PARTENON – ESTADO ACTUAL (DETALLES DE FACHADA)



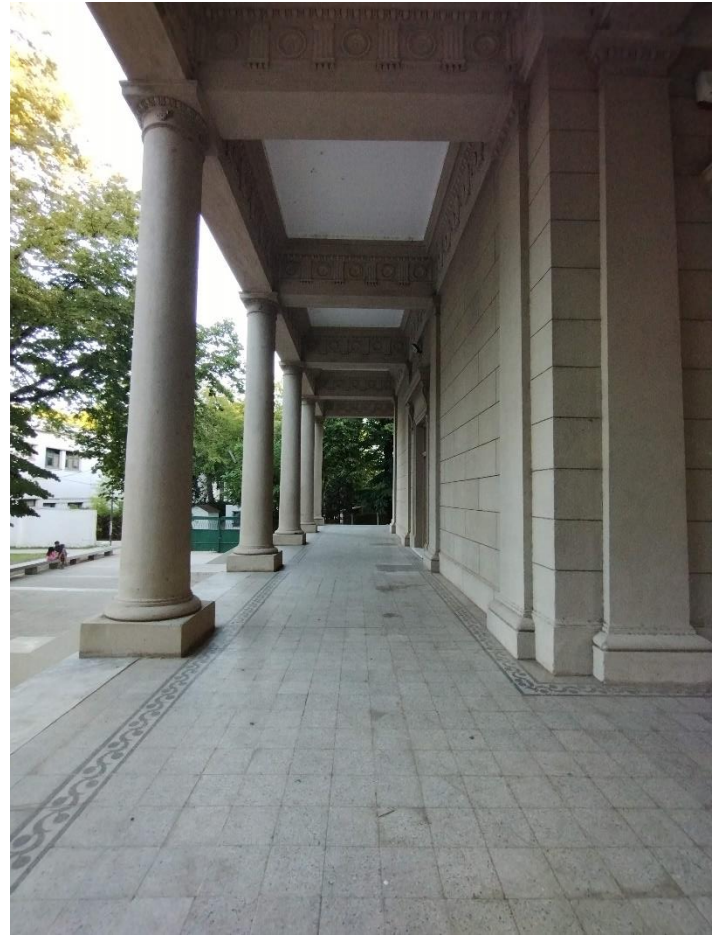
PARTENON – ESTADO ACTUAL (VISTA ESTE)



PARTENON – ESTADO ACTUAL (VISTA NOROESTE)



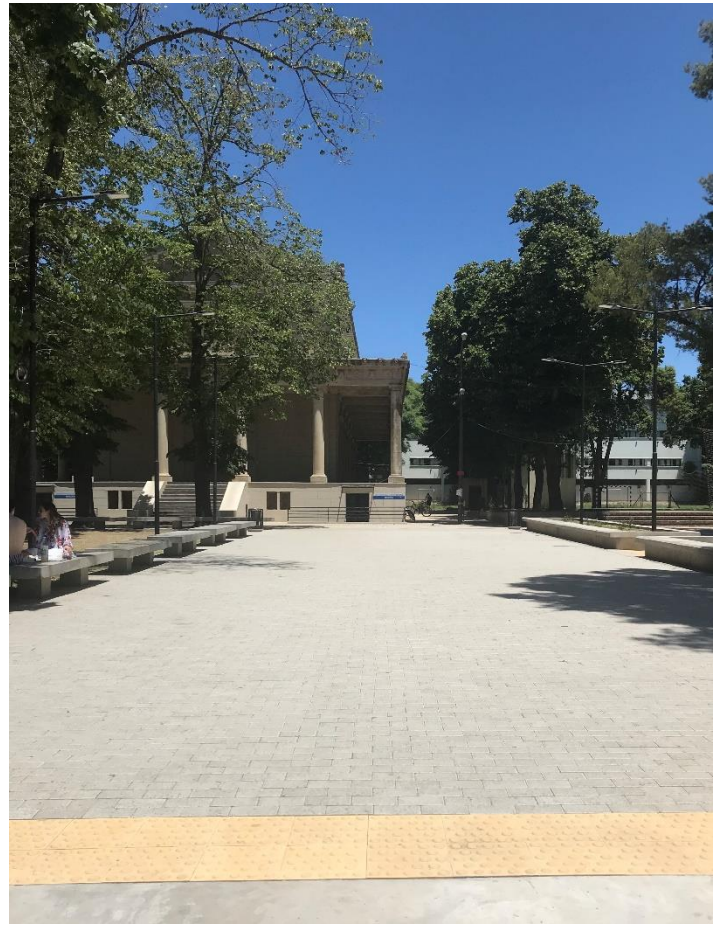
PARTENON – ESTADO ACTUAL (DETALLES DE FACHADA)



PARTENON – ESTADO ACTUAL (GALERÍAS)



PARTENON – ESTADO ACTUAL (ESQUINA NORTE)



PARTENON – ESTADO ACTUAL (VISTA NORESTE)



PARTENON – ESTADO ACTUAL (INTERIOR)

BIBLIOGRAFIA

(Principales antecedentes y avances del Plan Estratégico y del Plan de Obras de la Universidad Nacional de La Plata)

- 1.- Tauber, F. (2004). Universidad Nacional de La Plata.(2006). *Plan Estratégico de la Universidad*.
- 2.- Tauber, F. (2007). Plan Estratégico de la Universidad Nacional de La Plata 2007-2010.
- 3.- Tauber, F. (2008). Plan Estratégico Institucional 2007/2010 de la UNLP. *Anuario Estadístico, UNLP. Proyecto Informe Anual Comparado de Indicadores de la UNLP*.
- 4.- Tauber, F. (2009). Comunicación en la planificación y gestión de las universidades publicas argentinas. El caso de la UNLP en el trienio junio 2004-Mayo 2007. Argentina: Ediciones de Periodismo y Comunicación (EPC). ISBN: 978-950-34-0537-6.
- 5.- Tauber, F. (2009). *Comunicación en la planificación y gestión de las universidades públicas argentinas*. Ediciones de Periodismo y Comunicación (EPC).
- 6.- Tauber, F. (2010). Pensar la Universidad nacional de la Plata (2010).
- 7.- Tauber, F. (2010). Discurso de asunción a la Presidencia de la UNLP.
- 8.- Tauber, F. (2010). Universidad Nacional de La Plata: discurso de asunción y objetivos estratégicos 2010-2014.
- 9.- Tauber, F. (2010). Plan Estratégico de la Universidad Nacional de La Plata 2010-2014.
- 10.- Tauber, F. (2011). Pensar la Universidad Nacional de La Plata 1 (2010-2014). *Universidad Nacional de La Plata (UNLP)*.
- 11.- Fernando, T., Nizan, G., Delucchi, D., & Olivieri, A. (2011). Planes directores, proyectos y obras. 2004-2010. Universidad Nacional de La Plata (UNLP).
- 12.- Tauber, F., Nizan, G., Delucchi, D., & Olivieri, A. (2012). Plan de gestión de infraestructura universitaria Edificio Central. *Facultad de Psicología UNLP, 2016*.
- 13.- Tauber, F. (2013). Una idea sobre los edificios y espacios de la UNLP. *Construir la Universidad, 1*.
- 14.- Tauber, F., Denis, J., Busnelli, R., Nizan, G., & Delucchi, D. (2013). Valorar el crecimiento. *8, 66*.
- 15.- Tauber, F. (2013). Pensar la universidad 1 (2013).
- 16.- Tauber, F., Nizan, G., Delucchi, D., & Olivieri, A. (2013). Plan de gestión de infraestructura universitaria-Biblioteca Colegio Nacional. *Rafael Hernández" UNLP*.
- 17.- Delucchi, D., & Tauber, F. (2013). Tren universitario.
- 18.- Tauber, F. (2014). Plan Estratégico de la Universidad Nacional de La Plata 2014-2018.
- 19.- Tauber, F. (2014). Compromiso: Gestión 2010-2014.
- 20.- Tauber, F., Nizan, G., & Delucchi, D. (2014). Planificación y gestión urbano/ambiental de los ámbitos universitarios. In *XI Simposio de la Asociación Internacional de Planificación Urbana y Ambiente (UPE 11)(La Plata, 2014)*.
- 21.- Tauber, F., Nizán, G., Delucchi, D., & Olivieri, A. (2019). Plan de gestión de infraestructura universitaria-Edificio Hospital Escuela/Grandes animales-Facultad de Ciencias Veterinarias UNLP-2014.
- 22.- Tauber, F. (2015). Hacia el segundo manifiesto: Los estudiantes universitarios y el reformismo hoy. Argentina: Editorial de la Universidad Nacional de La Plata (EDULP). ISBN: 978-987-1985-63-0.
- 23.- Tauber, F. (2015). Presentación del libro Hacia el segundo manifiesto.

- 24.- Tauber, F. (2016). Proyecto Institucional de la Universidad Nacional de La Plata (2018-2022). *Pensar la Universidad*.
- 25.- Tauber, F. (2016). Pensar la universidad 2. Proyecto institucional de la Universidad Nacional de La Plata 2018-2022.
- 26.- Tauber, F. (2016). Pensar la universidad 2 (2016).
- 27.- Tauber, F. (2016). Discurso: Pensar la universidad. Proyecto institucional 2018-2022.
- 28.- Tauber, F., Nizan, G., Delucchi, D., & Olivieri, A. (2016). Plan de gestión de infraestructura universitaria Edificio Piscina. *Facultad de Humanidades y Ciencias de la Educación UNLP*.
- 29.- Tauber, F. (2017). Hacia el segundo manifiesto: Los estudiantes universitarios y el reformismo hoy.
- 30.- Tauber, F. (2017). Presentación del Dr. Arq. Fernando Tauber del nuevo complejo edilicio en el predio del Ex BIM III.
- 31.- Tauber, F. (2017). Discurso en la presentación del nuevo Edificio" Sergio Karakachoff"(UNLP).
- 32.- Tauber, F. (2017). Reseña del Plan Estratégico de Obras de la UNLP.
- 33.- Tauber, F., Nizan, G., Delucchi, D., & Olivieri, A. (2017). Plan de gestión de infraestructura universitaria Polo de Investigación y Transferencia Etapa I. *Facultad de Ciencias Exactas UNLP*.
- 34.- Tauber, F. (2017). Haciendo realidad grandes proyectos. *Econo*, 8.
- 35.- Tauber, F. (2018). Pensar la Universidad 3 (2018).
- 36.- Tauber, F. (2018). Transcripción del discurso de asunción a la Presidencia de la Universidad Nacional de La Plata, período 2018-2022.
- 37.- Tauber, F., Nizan, G., Delucchi, D., & Olivieri, A. (2018). Plan de gestión de infraestructura universitaria-Edificio Auditorio y Biblioteca Etapa I. *Facultad de Periodismo y Comunicación Social UNLP*.
- 38.- Tauber, F., Nizan, G., Delucchi, D., & Olivieri, A. (2018). Plan de gestión de infraestructura universitaria-Edificio Anexo de Laboratorios. *Facultad de Ciencias Naturales y Museo UNLP-2013*.
- 39.- Tauber, F. (2019). UNLP Un Modelo de Universidad Pública Argentina. *Revista Universidades*.
- 40.- Tauber, F., Nizán, G., Delucchi, D., & Olivieri, A. (2019). Plan de gestión de infraestructura universitaria: Plan Director Grupo Bosque Norte UNLP-2010-2019.
- 41.- Tauber, F., Nizán, G., Delucchi, D., & Olivieri, A. (2019). Plan de gestión de infraestructura universitaria Edificio Administrativo (A)–Facultad de Humanidades y Ciencias de la Educación UNLP-2013.
- 42.- Tauber, F., Nizán, G., Delucchi, D., & Olivieri, A. (2019). Plan de gestión de infraestructura universitaria Edificio de investigación y posgrado (C)–Facultad de Humanidades y Ciencias de la Educación UNLP-2013.
- 43.- Tauber, F., Nizan, G., Delucchi, D., & Olivieri, A. Plan de gestión de infraestructura universitaria Edificio Gimnasio multiactividades deportivas–Facultad de Humanidades y Ciencias de la Educación UNLP-2016: Secretaría de Planeamiento, Obras & Servicios.
- 44.- Tauber, F., Nizan, G., Delucchi, D., & Olivieri, A. (2019). Plan de gestión de infraestructura universitaria: Edificio central-Facultad de Informática UNLP.
- 45.- Tauber, F., Nizan, G., Delucchi, D., & Olivieri, A. (2019). Plan de gestión de infraestructura universitaria: Centro de Innovación Tecnológica–Facultad de Informática UNLP-2018
- 46.- Tauber, F., Nizán, G., Delucchi, D., & Olivieri, A. (2019). Plan de gestión de infraestructura universitaria-Departamento de Mecánica etapas I & II-Facultad de Ingeniería UNLP–2014, 2018.

- 47.- Tauber, F., Nizán, G., Delucchi, D., & Olivieri, A. (2019). Plan de gestión de infraestructura universitaria-Biblioteca Facultad de Ingeniería UNLP–2017-Secretaría de Planeamiento, Obras & Servicios.
- 48.- Tauber, F., Nizán, G., Delucchi, D., & Olivieri, A. (2019). Plan de gestión de infraestructura universitaria-Comedor Universitario sede Grupo Bosque Oeste etapas I a III-Presidencia UNLP–2013-2014-2019.
- 49.- Tauber, F., Nizán, G., Delucchi, D., & Olivieri, A. (2019). Plan de gestión de infraestructura universitaria Dirección General de Deportes–Presidencia UNLP–2017.
- 50.- Tauber, F., Nizán, G., Delucchi, D., & Olivieri, A. (2019). Plan de gestión de infraestructura universitaria-Comedor estudiantil–Colegio Nacional “Rafael Hernández” UNLP–2010-2014.
- 51.- Tauber, F., Nizán, G., Delucchi, D., & Olivieri, A. (2019). Plan de gestión de infraestructura universitaria-Edificio Hospital Escuela/Pequeños animales-Facultad de Ciencias Veterinarias UNLP-2014.
- 52.- Tauber, F., Nizán, G., Delucchi, D., & Olivieri, A. (2020). Plan Director General urbano y edilicia CREU.
- 53.- Tauber, F., Nizán, G., Delucchi, D., & Olivieri, A. (2020). Edificio de gestión y aulas de Extensión universitaria en formación y práctica de oficios.
- 54.- Tauber, F., Nizán, G., Delucchi, D., & Olivieri, A. (2020). Talleres multifuncionales de aprendizaje y producción en el marco de la Extensión universitaria.
- 55.- Tauber, F., Nizán, G., Delucchi, D., & Olivieri, A. (2020). Laboratorios integrados para la investigación y la docencia-Etapa I.
- 56.- Tauber, F., Nizán, G., Delucchi, D., & Olivieri, A. (2020). Nuevo Edificio sede del Departamento de Agrimensura.
- 57.- Tauber, F., Nizán, G., Delucchi, D., & Olivieri, A. (2020). Pabellón de aulas–taller 21, 22 y 23 y patio final.
- 58.- Tauber, F., Nizán, G., Delucchi, D., & Olivieri, A. (2020). Pabellón de aulas-taller, posgrados y apoyos–Etapas I, II & III.
- 59.- Tauber, F., Nizán, G., Delucchi, D., & Olivieri, A. (2020). Nueva sede Central en el Grupo Bosque Este, Edificio “Néstor Kirchner”-Etapas I, II & III.
- 60.- Tauber, F., Nizán, G., Delucchi, D., & Olivieri, A. (2020). Centro Regional de Estudios Genómicos/CREG-Etapa I.
- 61.- Tauber, F., Nizán, G., Delucchi, D., & Olivieri, A. (2020). Refuncionalización integral Biblioteca, áreas administrativas, de apoyo docente y de gestión.
- 62.- Tauber, F., Nizán, G., Delucchi, D., & Olivieri, A. (2020). Planetario Ciudad de La Plata.
- 63.- Tauber, F., Nizán, G., Delucchi, D., & Olivieri, A. (2020). Plan Director General Manzana “ex Distrito” en Grupo Urbano Centro.
- 64.- Tauber, F., Nizán, G., Delucchi, D., & Olivieri, A. (2020). Aulario y Auditorio.
- 65.- Tauber, F., Nizán, G., Delucchi, D., & Olivieri, A. (2020). Edificio de Diseño. *Cine y Escenografía*.
- 66.- Tauber, F., Nizán, G., Delucchi, D., & Olivieri, A. (2020). Complejo Edificio Central en ex Distrito.
- 67.- Tauber, F., Nizán, G., Delucchi, D., & Olivieri, A. (2020). Centro de Estudios Parasitológicos y de Vectores–CEPAVE-Conicet/UNLP. Informe Universidad, 1.
- 68.- Tauber, F., Nizán, G., Delucchi, D., & Olivieri, A. (2020). Instituto de Limnología de La Plata" Dr. Raul A. Ringuelet"–ILPLA-Conicet/UNLP, 1(37), 1.
- 69.- Tauber, F., Nizán, G., Delucchi, D., & Olivieri, A. (2020). Centro de Investigaciones Geológicas–CIG-Conicet/UNLP. Volumen 1, Número 38, 1.

- 70.- Tauber, F., Nizan, G., Delucchi, D., & Olivieri, A. (2020). Instituto de Física de La Plata–IFLP-Conicet/UNLP. *Volumen 1, Número 39, 1.*
- 71.- Tauber, F., Nizan, G., Delucchi, D., & Olivieri, A. (2020). Centro de Química Inorgánica–CEQUINOR-Conicet/UNLP. *Volumen 1, Número 40, 1.*
- 72.- Tauber, F., Nizan, G., Delucchi, D., & Olivieri, A. (2020). Instituto de Astrofísica de La Plata-IALP UNLP/Conicet. *vol. 1, no. 41, 1.*
- 73.- Tauber, F., Nizan, G., Delucchi, D., & Olivieri, A. (2021). Plan Director Manzana de la Presidencia de la UNLP en Grupo Urbano Centro: Recuperación integral del edificio histórico de la Presidencia y sus áreas exteriores, Pasaje del Bicentenario y Edificio “Sergio Karakachoff”. *vol. 1, no. 42, 1.*
- 74.- Tauber, F., Nizan, G., Delucchi, D., & Olivieri, A. (2021). Proyecto general de demolición parcial y refuncionalización global Edificio “Sergio Karakachoff”(ex “Tres Facultades”) Manzana de la Presidencia de la UNLP en Grupo Urbano Centro. *Volumen 1, Número 42, 1.*
- 75.- Tauber, F., Nizan, G., Delucchi, D., & Olivieri, A. (2021). Centro Multimedial general de la UNLP en Edificio “Sergio Karakachoff”–Radio Universidad y TV Universidad de La Plata (TVU). *Volumen 1, Número 44, 1.*
- 76.- Tauber, F., Nizan, G., Delucchi, D., & Olivieri, A. (2021). Centro de Arte de la Universidad Nacional de La Plata-Edificio “Sergio Karakachoff”/Artes Audiovisuales, Visuales y Escénicas; Diseño, Literatura, Música y Educación.
- 77.- Tauber, F., Nizan, G., Delucchi, D., & Olivieri, A. (2021). Centro de Convenciones, Congresos y Eventos de la UNLP-Edificio “Sergio Karakachoff”. *Volumen 1, Número 46, 1.*
- 78.- Tauber, F., Nizan, G., Delucchi, D., & Olivieri, A. (2021). Edificio Sede central de la Facultad de Psicología UNLP–2012-2016-2019.
- 79.- Tauber, F., Nizan, G., Delucchi, D., & Olivieri, A. (2021). Edificio de Institutos y gabinetes de Investigación y posgrados (Edificio C) Facultad de Humanidades y Ciencias de la Educación/UNLP–2013-2020.
- 80.- Tauber, F., Nizan, G., Delucchi, D., & Olivieri, A. (2021). Edificio “Noche de los lápices”, nueva sede del Bachillerato de Bellas Artes de la UNLP–Etapas I a IV. *Volumen 1, Número 44, 1.*
- 81.- Tauber, F., Nizan, G., Delucchi, D., & Olivieri, A. (2021). Hotel Escuela Universitario “AMAU”–Facultad de Ciencias Económicas. *Volumen 1, Número 45, 1.*
- 82.- Tauber, F., Delucchi, D., & Olivieri, A. (2021). Planta de Alimentos Deshidratados de la UNLP. *Volumen 1, Número 46, 1.*
- 83.- Tauber, F., Delucchi, D., & Olivieri, A. (2021). Centro de Capacitación, Transferencia de Tecnología, Producción y Servicios de la Madera. *Volumen 1, Número 47, 1.*
- 84.- Tauber, F., Delucchi, D., & Olivieri, A. (2022). Reconfiguración Integral de la Plaza Central de la Dirección General De Deportes UNLP-2021.
- 85.- Tauber, F., Delucchi, D., & Olivieri, A. (2020). Plaza de la Lucha Feminista “Lohana Berkins”. *Facultad De Ciencias Exactas, 1(48), 1.*
- 86.- Tauber, F., Delucchi, D., & Olivieri, A. (2022). Refugios urbanos de la “Línea Universitaria”–2013 & 2018.
- 87.- Tauber, F., Delucchi, D., & Olivieri, A. (2022). Recuperación integral y reformulación de Sistemas Viales del Grupo Bosque este/Presidencia-2019. *vol. 1, no. 50, 1.*
- 88.- Tauber, F., Nizan, G., Delucchi, D. G., & Olivieri, A. (2022). Puesta en Funcionamiento del Sistema y Apeaderos Urbanos tren Universitario–Etapas I & II/2013-2022. *Volumen 1, Número 51, 1.*

- 89.- Tauber, F., Delucchi, D. G., & Olivieri, A. (2022). Plaza de Acceso a Eje Peatonal "Calle 49" y reconfiguración del ingreso al Edificio "Abuelas de Plaza de Mayo" de la Facultad de Ciencias Exactas–2018. *Volumen 1, Número 52, 1.*
- 90.- Tauber, F., Delucchi, D. G., & Olivieri, A. (2022). Edificio Principal Sobre Calle 1 entre 48 y 50–Colegio Nacional "Rafael Hernández"/1905. *Volumen 1, Número 53, 1.*
- 91.- Tauber, F., Delucchi, D. G., & Olivieri, A. (2023). Edificio Central sobre diagonal 77 entre 4 y 47–Colegio Liceo "Víctor Mercante"(ex Escuela Normal de Maestras de La Plata ó Escuela Graduada de La Plata)/1888. *Volumen 1, Número 54, 1.*
- 92.- Tauber, F., Delucchi, D. G., & Olivieri, A. (2023). Museo de Ciencias Naturales/1884 Grupo Bosque Centro. *vo. I 1, no. 55, 50.*