

Procesamiento de cartas náuticas digitales

Análisis de cartas náuticas raster e instrumentos para su procesamiento

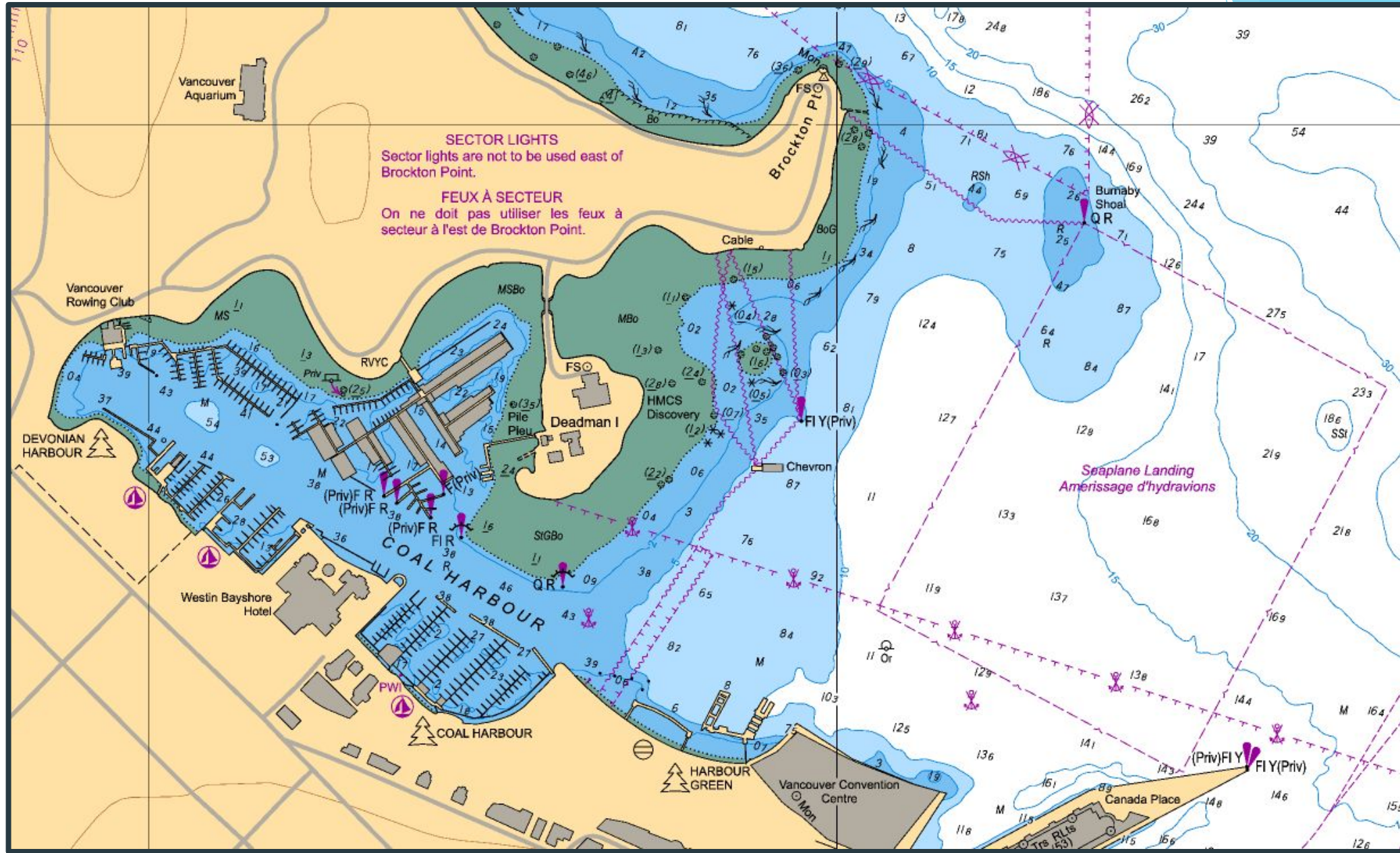
Edgardo Stubbs, Paola Mendes, Celeste Medina, Claudia B. Carut⁽¹⁾, Viviana Gamba, Carla Gutierrez
Instituto de Investigaciones en Humanidades y Ciencias Sociales (IdIHCS) FAHCE. UNLP-Conicet
⁽¹⁾ Centro de Investigaciones Geográficas CIG. IdIHCS. FAHCE. UNLP-Conicet

Carta náutica

Representación gráfica de las aguas navegables que indica toda la información requerida para llevar a cabo una navegación segura

Cartas náuticas raster (RNC)

- ▶ Copias digitales de cartas oficiales en papel (mapas de píxeles)
- ▶ Confeccionadas según estándares internacionales OHI
- ▶ Se actualizan periódicamente con información oficial



SECTOR LIGHTS
 Sector lights are not to be used east of Brockton Point.

FEUX À SECTEUR
 On ne doit pas utiliser les feux à secteur à l'est de Brockton Point.

Seaplane Landing
 Amerrissage d'hydravions

(Priv)FIY
 FIY(Priv)

COAL HARBOUR

Brockton Pt

Burnaby Shoal

Vancouver Aquarium

Vancouver Rowing Club

DEVONIAN HARBOUR

Westin Bayshore Hotel

COAL HARBOUR

HARBOUR GREEN

Vancouver Convention Centre

Canada Place

Deadman I

HMCS Discovery

Chevron

MSBo

RVYC

FIR

QR

FIY(Priv)

(Priv)FIY

FIY(Priv)

FS

File Pleu

MSBo

MBBo

SIGBo

QR

FIY(Priv)

FIY(Priv)

FIY(Priv)

FIY(Priv)

FIY(Priv)

FIY(Priv)

FIY(Priv)

Las RNC contienen metadatos que permiten:

- ▶ Georeferenciación (extraer y aplicar posiciones geográficas de la carta)
- ▶ Presentación de colores adecuados para la noche y el día
- ▶ Actualización automática



- ▶ No emiten avisos de peligro automáticamente
- ▶ Se deben utilizar en la misma escala de la carta original porque pierden calidad de resolución con el zoom

Metadatos descriptivos

Proporcionan información estructurada y son la base fundamental para el intercambio y recuperación de recursos e información geoespacial como las RNC

Esquemas de metadatos

- ▶ De propósito general (MODS)
- ▶ De información geoespacial (IDERA)

... y sus posibles correspondencias con **RDA** en relación a todos los elementos de datos presentes en las **RNC**, especialmente los exclusivos de las cartas náuticas

Elementos de datos relevantes para las RCN	RDA	MODS	IDERA
<p>Clases de cartas náuticas</p>	<p>2.3.4.5 Información complementaria del título para recursos cartográficos</p> <p>7.27 Otros detalles del contenido cartográfico</p>	<p>titleInfo/subTitle</p> <p>note/type='other details of cartographic content</p>	<p>MD_DataIdentification > descriptiveKeywords ></p>
<p>Representación de balizas</p>	<p>7.29 Nota sobre la expresión</p>	<p>note/type='other details of cartographic content</p>	<p>MD_DataIdentification > Supplemental Information ></p>

Datos relevantes RCN	RDA	MODS	IDERA
Representación de sondas	7.29 Nota sobre la expresión	titleInfo/subTitle note/type ='other details of cartographic content	MD_DataIdentification > Supplemental Information>
Representación de veriles	7.29 Nota sobre la expresión	note/type ='other details of cartographic content	MD_DataIdentification > Supplemental Information>
Representación de líneas de costa	7.29 Nota sobre la expresión	note/type ='other details of cartographic content	MD_DataIdentification > Supplemental Information>
Representación de vistas de recalada	7.29 Nota sobre la expresión	note/type ='other details of cartographic content	MD_DataIdentification > Supplemental Information>

Datos relevantes RCN	RDA	MODS	IDERA
Representación de peligros submarinos	7.29 Nota sobre la expresión	note/type ='other details of cartographic content	MD_DataIdentification > Supplemental Information>
Representación de derrotas y enfilaciones	7.29 Nota sobre la expresión	note/type ='other details of cartographic content	MD_DataIdentification > Supplemental Information>
Representación de mareas y corrientes	7.29 Nota sobre la expresión	note/type ='other details of cartographic content	MD_DataIdentification > Supplemental Information>

Conclusiones

- ▶ Se observan instrucciones RDA y metadatos específicos en MODS e IDERA para **título, mención de edición, editor y fecha de publicación** pero no para otros datos específicos requeridos en una **RCN**
- ▶ A nivel general, MODS ofrece mayores posibilidades que IDERA para el desarrollo del registro completo de una **RCN**
... **sin embargo,**
- ▶ tanto RDA como MODS e IDERA son lo suficientemente flexibles para incorporar datos específicos de una **RCN**

¡Gracias!

Contacto: edgstubbs@yahoo.com