



2022, Volumen 7, Número 2: 107-113

Dossier

“130 años de la Revista del Museo de La Plata”

Editores invitados: Edgardo Ortiz-Jaureguizar, Amalia Luy & Julieta Traverso

Ensayo sobre “Nuevos conceptos sobre la distribución geográfica de los peces argentinos basados en expediciones del Museo de La Plata”, por Emiliano J. Mac Donagh (1934)

Hugo L. López & Diego O. Nadalin

División Zoología Vertebrados, Facultad de Ciencias Naturales y Museo, Universidad Nacional de La Plata, Argentina.
hlopez@fcnym.unlp.edu.ar



Ensayo sobre “Nuevos conceptos sobre la distribución geográfica de los peces argentinos basados en expediciones del Museo de La Plata”, por Emiliano J. Mac Donagh (1934)

Hugo L. López & Diego O. Nadalin

División Zoología Vertebrados, Facultad de Ciencias Naturales y Museo, Universidad Nacional de La Plata, Argentina.
hlopez@fcnym.unlp.edu.ar

RESUMEN. En este artículo nos proponemos una revisión del trabajo “Nuevos conceptos sobre la distribución geográfica de los peces argentinos basados en expediciones del Museo de La Plata” que consideramos entre unos de los más importantes de la extendida producción realizada por el Dr. Emiliano Mac Donagh. Esta obra al momento de su publicación ha trascendido el ámbito de la Ictiología, ya que el autor ha logrado realizar un singular aporte contextualizando el estudio de la fauna y su ambiente, por medio de análisis poco habituales para la época. Este artículo no ha sido un hecho aislado para Mac Donagh, sino el germen de una línea de investigación que tanto camino lograra recorrer en nuestra Institución, y en el ámbito nacional.

Palabras clave: *Ictiología, Sistemática, Distribución, Ecología Acuática*

ABSTRACT. An essay about “Nuevos conceptos sobre la distribución geográfica de los peces argentinos basados en expediciones del Museo de La Plata”, by Emiliano J. Mac Donagh (1934). In this article we propose a review of the abovementioned work, which we consider to be among the most important among the extensive production carried out by Dr. Emiliano Mac Donagh. This paper at the time of its publication transcended the field of ichthyology, since the author managed to make a unique contribution contextualizing the study of the fauna and its environment, through analyzes that were not usual for that time. This paper was not an isolated event for Mac Donagh, but rather the germ of a research line that has advanced such a long way within our Institution as well as at national scale.

Key words: *Ichthyology, Systematics, Distribution, Aquatic Ecology*

RESUMO. Ensaio sobre "Novos conceitos sobre a distribuição geográfica dos peixes argentinos baseados em expedições do Museu de La Plata", de Emiliano J. Mac Donagh (1934). Neste artigo propomos uma revisão da obra "Novos conceitos sobre a distribuição geográfica dos peixes argentinos baseados em expedições do Museu de La Plata", que consideramos ser uma das mais importantes da extensa produção realizada pelo Dr. Emiliano Mac Donagh. À época de sua publicação, esta obra transcendeu o campo da Ictiologia, pois o autor conseguiu dar uma contribuição ímpar ao contextualizar o estudo da fauna e seu ambiente, por meio de análises pouco habituais para a época. Este artigo não foi um feito isolado para Mac Donagh, mas sim o germe de uma linha de pesquisa que tanto caminho percorreu em nossa Instituição, e em nível nacional.

Palavras-chave: *Ictiologia, Sistemática, Distribuição, Ecologia Aquática*

Introducción

Antes de comenzar con el análisis de la contribución de Mac Donagh, contextualizaremos brevemente en qué momento histórico fue realizada. En primer lugar no habíamos alcanzado la mitad del Siglo XX, y el desarrollo, en nuestro país de las disciplinas relacionadas con los ambientes acuáticos tanto continentales como marinos, podríamos decir que era incipiente (Menni *et al.*, 1984; López & Mariazzi, 1994; López, 2015). Por otra parte, el mundo había salido de la “Gran Guerra” y lamentablemente se acercaba a la 2da. Guerra Mundial, mientras que en nuestro país transitábamos la llamada “década infame”. Asimismo, el 9 de enero de 1934 se reanudan las hostilidades en la Guerra del Chaco, al negarse Paraguay a mantener el armisticio.

En el Museo de La Plata, el Dr. Frenguelli (Fig. 1) era en ese entonces el director, cargo que ocupó durante el periodo 1935-1946 (Lanteri, 2021). El Dr. Mac Donagh (Fig. 2), un profesional polifacético de las Ciencias Naturales de la Argentina, estaba en esos momentos a cargo de la Jefatura del Departamento de Zoología y, a partir de una reestructuración interna de la Institución, pasó a ejercer el cargo de Jefe del Departamento de Zoología Vertebrados (Lanteri, 2021).

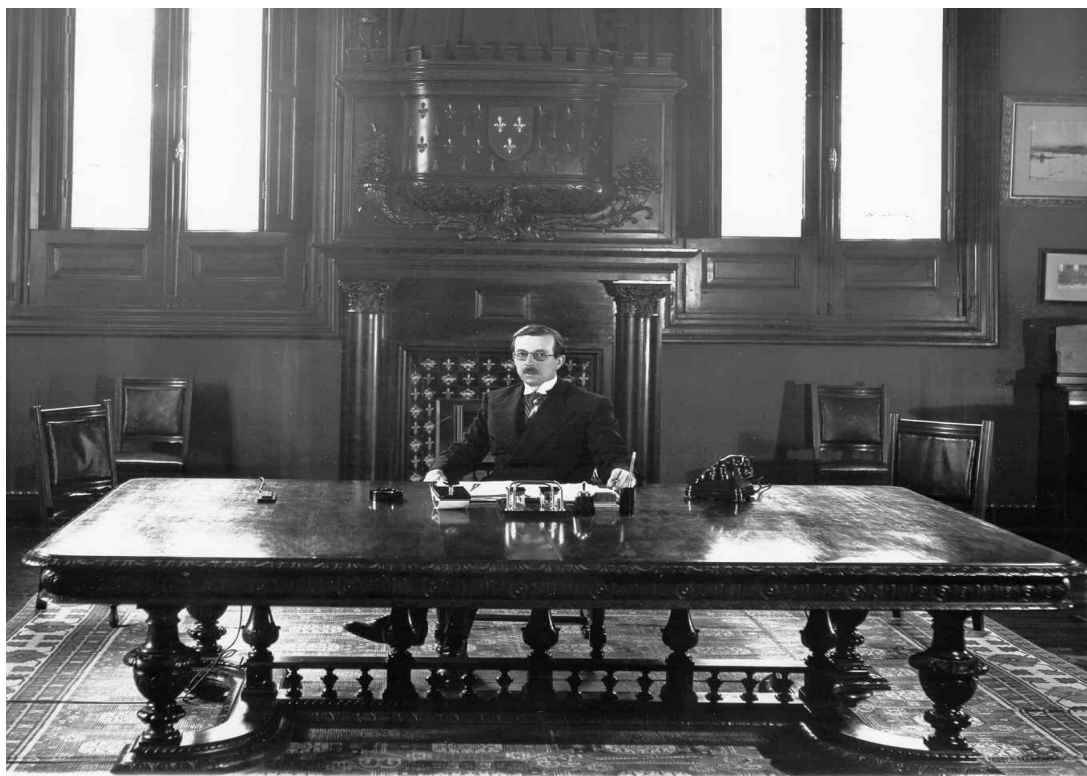


Figura 1. Joaquín Frenguelli, en la antigua Dirección del Museo de La Plata.

El trabajo que estamos analizando, que por su envergadura estimamos que bien podría haber sido una tesis doctoral, reviste una gran importancia dentro de diversas disciplinas, como la Ictiología, la Zoogeografía, la Ecología y la Limnología. En cuanto a esta última, aunque no es mencionada como tal por Mac Donagh, no debemos dejar de señalar que recién a partir de la década de 1960 se comienza a profundizar el conocimiento de la Limnología en el país y, en particular sobre el área de San Blas, especialmente estudiada en el trabajo de Mac Donagh (1934; véase más abajo), recién a fines de la década de 1990.

Resulta oportuno situarse además en la logística necesaria para el desarrollo de este tipo de campañas de investigación. En aquellos años, trasladarse a sitios remotos y carentes de infraestructuras mínimas, dotaban a estos “pioneros” de un carácter y un espíritu particular, que les permitió enfrentar estos desafíos y cualquiera de los imprevistos acaecidos en el campo.



Figura 2. Emiliano J. Mac Donagh, 1932 en San Blas.

Finalmente, y sin temor a equivocarnos, podríamos decir que Mac Donagh fue uno de los grandes propulsores de la Ictiología en nuestro país (López, 2015), no sólo por sus contribuciones sino por la tarea realizada en la formación de recursos humanos en esta disciplina, mediante la dirección de varias tesis. En este sentido, merece poner de manifiesto que la mayoría de estas tesis fueron realizadas por mujeres, como Armonía S. Alonso, María Luisa Fuster de Plaza y Ana Luisa Thormählen.

En este contexto, el objetivo de nuestro trabajo es realizar una revisión del trabajo "Nuevos conceptos sobre la distribución geográfica de los peces argentinos basados en expediciones del Museo de La Plata", el que consideramos unos de los más importantes de la extendida producción realizada por el Dr. Emiliano Mac Donagh. En este sentido, en la Introducción de su trabajo, el propio Mac Donagh menciona lo siguiente:

"La presente contribución al conocimiento de la fauna de peces de las aguas argentinas ha sido realizada sobre materiales de las colecciones del Museo de La Plata, algunos de ellos pertenecientes a lo que llamamos la colección antigua, de la época de su fundación: otros, obtenidos en expediciones de años atrás; otros, también por compra o donación son provenientes de las colecciones del Museo de La Plata "los más son materiales recientes, obtenidos especialmente para la sección Ictiología desde que se iniciaran los estudios de tal especialidad por el autor. Muchos de éstos provienen de Mar del Plata, lugar favorable como pocos, dada la abundancia de la pesca; otros según se verá, de San Blas, sitio especialmente elegido para un estudio sobre el terreno y que resultó, efectivamente, un lugar de interés excepcional para los estudios biológicos por las condiciones de un canal marino que penetra en tierra con muchas variaciones de dirección, anchura y profundidad. Van, en fin, los peces de las lagunas y ríos bonaerenses que estudio por su valor Zoogeográfico" (Mac Donagh, 1934: 21).

El trabajo se compone de una Parte Sistemática y otra Ecológica y Geográfica, las que analizaremos a continuación:

Parte sistemática

En esta parte del trabajo, que se extiende desde la página 22 a la 94, Mac Donagh describe y brinda características anatómicas y morfométricas de una serie de especies continentales y marinas, acompañando en muchos casos esta información con ilustraciones (de un ejemplar completo o de detalles de ciertas estructuras) y tablas, así como con comentarios acerca de las propuestas de otros autores que se ocuparon de las mismas. Entre las especies continentales menciona un *Luciopimelodus spec. n.*, mientras que en las marinas describe cuatro nuevas especies (Tabla 1).

Tabla 1. Nuevas especies marinas descriptas.

Familia	Especie	Actualmente
Sciaenidae	<i>Micropogon patagonensis</i>	<i>Micropogonias furnieri</i>
Sciaenidae	<i>Micropogon barretoii</i>	<i>Micropogonias furnieri</i>
Bovichthyidae	<i>Bovichthys argentinus</i>	<i>Bovichtus argentinus</i>
Notothenidae	<i>Notothenia patagónica</i>	<i>Notothenia angustata</i>

Parte ecológica y geográfica

Esta sección se extiende entre las páginas 94 a 169 (incluyendo las “Conclusiones zoogeográficas”, pp. 161-169). Aquí el autor realiza un pormenorizado análisis de lagunas (*i.e.*, Mar Chiquita, Nahuel Rucá, El Carpincho) y cursos de agua (*i.e.*, arroyo Curramalal Chico, río Quequén Grande) bonaerenses, y algunas zonas del litoral marítimo argentino y zonas aledañas (*i.e.*, Bahía del Fondo [Golfo de San Jorge], área de San Blas), incluyendo aspectos fisiográficos, físico-químicos de las aguas, y biológicos. Para ello no solo apela a la literatura, sino a sus propias tareas de campo, además de establecer colaboración con autores de otras disciplinas (véase más adelante) para complementar sus conclusiones.

Creemos necesario resaltar aquí los siguientes comentarios de Mac Donagh:

“La escasez de datos que poseemos sobre la ecología de nuestros peces me obliga a presentar todos los más que se puedan obtener. En un trabajo moderno la información ecológica ha dejado de ser complementaria; es la que da su mayor valor a la diferenciación sistemática, y la conjunción de ambas fundamenta las conclusiones zoogeográficas” (Mac Donagh, 1934: 22). En este sentido, debemos recordar que Mac Donagh fue el primer ictiólogo vernáculo que realizó trabajos de esta disciplina utilizando criterios ecológicos (López & Mariuzzi, 1994).

En cuanto a lo geográfico, el autor comenta:

“La atención concedida aquí al aspecto zoogeográfico se explica, pues el concepto de “fauna íctica argentina” está todavía por ser fijado; de propósito no empleo la palabra “ictiológica”, pues en ella iría implicado un concepto, por no decir una ciencia, y ya digo que nos falta...” (Mac Donagh, 1934: 22).

En este trabajo, Mac Donagh comienza a darle lugar a la Limnología de nuestro territorio, en este caso a través de sus estudios ictiológicos, proveyéndoles un marco contextual mediante el análisis no solo de las variables físicas y químicas de los ambientes estudiados, sino también las biológicas, como por ejemplo las diatomeas, determinadas por el Dr. Frenguelli. Otro dato que robustece esta afirmación es que crea, durante 1943, la Sección Limnología dentro del Departamento Zoología Vertebrados del Museo de La Plata, nombrando como Encargado al Dr. Raúl A. Ringuelet (Fig. 3), quién será uno de los principales propulsores de esta disciplina en la República Argentina.

En lo que respecta al ámbito marino, Mac Donagh realiza solo una propuesta;

“Es con estas consideraciones a la vista que presento la idea de un distrito intermedio, el **patagonense**, cuyo nombre doy a nuestra corvina. En él no he logrado encontrar *Notothenia* ya frecuente en Golfo Nuevo y quizás antes.” (Mac Donagh, 1934: 22)

Finalmente en la pág. 161, bajo el título "**Conclusiones zoogeográficas**", Mac Donagh resume los siguientes puntos:

- Peces de la cuenca superior del Salado de Buenos Aires
- La fauna de peces de agua dulce bonaerense
- El carácter paranense de la fauna de Buenos Aires
- Los poecilídeos y el límite bonaerense-patagónico
- Bovichthys*: antecedentes bibliográficos que explican el problema de su distribución
- Distribución y límites marinos
- Caracteres locales de formas plásticas
- Variación fisiográfica y adaptación de formas plásticas

El trabajo es coronado con una bibliografía actualizada al momento de su publicación, mapas de las áreas en estudio, y una serie de imágenes fotográficas de peces, acompañadas por dibujos de Edmundo Maristany, Luis Tremoullies, Francisco Vecchioli y la curiosidad de un dibujo del género *Rhamdia* realizado por el destacado zoólogo y paleontólogo Dr. Ángel Cabrera (Fig. 4).



Figura 3. Raúl A. Ringuelet.



Figura 4. Ángel Cabrera. Dibujo realizado por Jimena López Miquelarena.

Adicionalmente, podemos señalar que entre los colectores mencionados en el trabajo encontramos a destacadas figuras relacionadas con el ámbito de las Ciencias Naturales, como el Dr. Carlos Bruch (Fig. 5), Enrique Herrero Ducloux (Fig. 6), Guillermo Furlong (Fig. 7), Fernand Lahille (Fig. 8), Martin Doello Jurado (Fig. 9), Alberto Merkle (Fig. 10), Santiago Roth (Fig. 11), Emilio Rizzo y Ernesto Echevarria (Fig.12) y Walter Schiller (Fig. 13).



Figura 5. Dr. Carlos Bruch.



Figura 6. Enrique Herrero Ducloux.



Figura 7. Guillermo Furlong.



Figura 8. Fernand Lahille.



Figura 9. Martin Doello Jurado.



Figura 10. Alberto Merkle.



Figura 11. Santiago Roth.

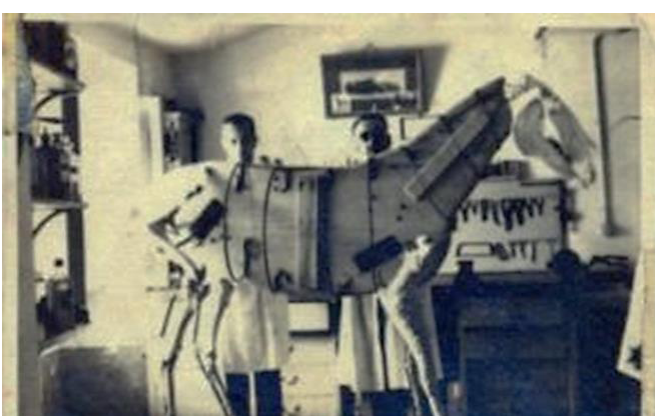


Figura 12. Emilio Rizzo y Ernesto Echevarria.



Figura 13. Walter Schiller.

Bibliografía

- Lanteri, A. (2021) *Museo de La Plata: testimonio del pasado que se proyecta hacia el futuro*. EDULP, La Plata. Disponible en <http://sedici.unlp.edu.ar/handle/10915/119185>. (Accedido 18 de Agosto de 2022).
- López, H. L. (2015) *Reflexiones y digresiones de un viejo ictiólogo*, Universidad Nacional de La Plata, La Plata. Disponible en <http://sedici.unlp.edu.ar/handle/10915/49863>. (Accedido 18 de Agosto de 2022).
- López, H. L. & Mariazzi, A.A. (1994) "Limnology in Argentina: an historical account" *Freshwater Forum*. vol. 4 (3), pp. 169-178. Disponible en http://sedici.unlp.edu.ar/bitstream/handle/10915/50700/Documento_completo.pdf?sequence=1&isAllowed=y (Accedido 18 de Agosto de 2022).
- Mac Donagh, E. (1934) Nuevos conceptos sobre la distribución geográfica de los peces Argentinos basados en expediciones del Museo de La Plata. *Revista del Museo de La Plata* 34, pp. 21-170.
- Menni, R.C.; Ringuet R.A. & Arámburu, R.H. (1984) *Peces marinos de la Argentina y Uruguay*. Buenos Aires, Ed. Hemisferio Sur.