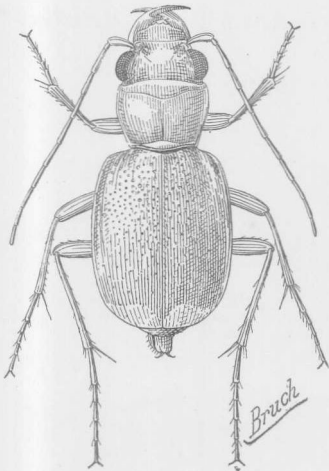


MEGACEPHALA (PHAEOXANTHA) TREMOLERASI

N. SP.

DESCRIPSIT WALTHER HORN

Differt a M. cruciata Brll. statura multo minore; labri dentibus 2 mediis ♂ ♀ productis; pronoto in disco planiore, sulco antico transverso in disco profundiore et posticem versus deflexo, crista epipleuro-pronotali non serrata; summa elytrorum latitudine ♂ pone medium, basi angustiore, lateribus sat parallelis (leviter usque pone medium divergentibus: multo minus arcuatis quam in illa specie ♂), ♀ summa latitudine ut in illius ♀ ante medium, lateribus aequaliter rotundatis; ♂ elytris postice abbreviatis, ut breviora videantur; ♂ ♀ angulo suturali fere recto, sutura non retracta, margine apicali non serrato, dimidia parte antica rarius et subtilius punctata, ♂ (semper?) sculptura gradatim ad apicem diminuta, ♀ dimidia parte postica fere glabra (apice extremo sparsissime minute punctato), ♂ ♀ serie foveolarum juxta-suturalium (ante apicem discum



versus directa) evidentissima; parte apicali elytrorum declivior; ♂ ♀ VI sternito abdominali in medio marginis postici non emarginato.

Colore obscure-(flavo-in vivo?) testaceo, vertice pronotique partibus quibusdam discoidalibus interdum brunnescentibus, macula indistincta latissima transversa ejusdem coloris pone medium elytrorum posita, nec marginem lateralem nec apicem sed suturam attingente. Postico

hujus maculae margine in disco sinuato, ut color brunnescens lateraliter et ad suturam magis ad apicem ductus. Impressione illa levissima discoidali longitudinali, quae in elytrorum parte posteriore (imprimis ♀), margini magis quam suturae approximata videatur, in nostra specie paullo profundiore lateraliterque magis rotundato-torosa.

Long. (sine labro) 11,50-12 mm. Lat. 5,33-5,66 mm.

2 ♀, 1 ♂ in Salto, provincia illa Uruguayensi, capta et a Dom Juan Tremoleras mihi liberalissime data. 1 ♀ in Museo « Genova », a Dom Silvestri, XI, 1899 in « Entre Rios », provincia illa Argentinae, prope Concordiam capta.

Corpore toto denudato, sat nitente; labro transverso brevi, in medio antico leviter producto, 4 dentato, dentibus 2 centralibus approximatis et conjunctim magis prominentibus; fronte glabra, striis quibusdam subtilissimis brevibus prope antennarum insertionem, impressionibus 2 discoidalibus anticis frontalibus levissimis; lateribus in dimidia parte antica pronoti fere parallelis (leviter curvatis), pronoto postea angustato, angulis anticis productis, posticis nullis, toto glabro, basi levissime coriacea, parte media lineae longitudinalis levissime breviter transversim striolata; elytris brevissimis, latissimis, sculptura omnino discreta: punctis separatis, distinctis, interstitiis glabris; declivitate postica — ad apicem — evidenti.

Berlín, 2, III, 1908.