

A)

Katy $\begin{matrix} + & + \\ \text{Cb} & \text{Cy} \end{matrix}$

2 hembras calico $\begin{matrix} + & + \\ \text{Cb} & \text{Cy} \end{matrix}$
 2 hembras negras $\begin{matrix} + & + \\ \text{Cb} & \text{Cb} \end{matrix}$
 2 Machos naranjas $\begin{matrix} + \\ \text{Cy} \end{matrix}$
 2 Machos negros $\begin{matrix} + \\ \text{Cb} \end{matrix}$

• El progenitor tendria que ser un gato negro
 Pues es la unica forma en que habria 2 hembras negras en la camada.

b)

P₁ $\begin{matrix} + & + \\ \text{Cb} & \text{Cy} \end{matrix}$ X $\begin{matrix} + & \wedge \\ \text{Cb} & \end{matrix}$

g $\begin{matrix} + & + \\ \text{Cb} & \text{Cy} \end{matrix}$; $\begin{matrix} + & \wedge \\ \text{Cb} & \end{matrix}$

F ₁	$\begin{matrix} + \\ \text{Cb} \end{matrix}$	$\begin{matrix} + \\ \text{Cy} \end{matrix}$
$\begin{matrix} + \\ \text{Cb} \end{matrix}$	$\begin{matrix} + & + \\ \text{Cb} & \text{Cb} \end{matrix}$	$\begin{matrix} + & + \\ \text{Cb} & \text{Cy} \end{matrix}$
\wedge	$\begin{matrix} + & \wedge \\ \text{Cb} & \end{matrix}$	$\begin{matrix} + & \wedge \\ \text{Cy} & \end{matrix}$

Donde 50% son hembras
 25% son negras y 25% son calicas. y
 50% son machos.
 25% son negros y
 25% son naranjas.

La camada de Katy.



Tras el tiempo de gestación Katy dio a luz a una camada de 8 gatitos...



La noticia corrió por el vecindario y un joven llegó a casa de Katy diciendo que su gato era el padre de la camada.



Más tarde llegó Ceci, otra vecina reclamando que su Peludo acompañante era el padre de los gatitos.



Panterita: un gato negro muy noble y amistoso.

La dueña de Katy se encontraba confundida !!!

Era difícil saber quien era el padre..



No puedo darme gatitos !!!

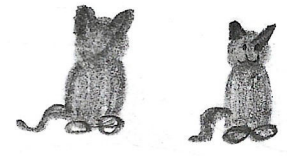


Necesito saber quien es el padre.

Habia gatitos naranjas



Y negros.



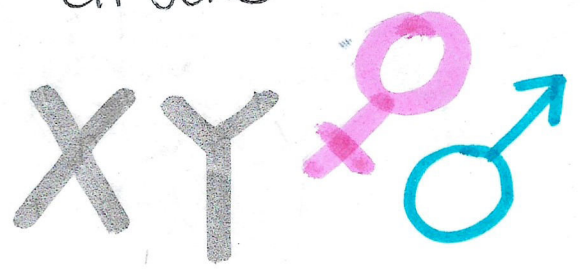
Todos llegaron al acuerdo de que deberian llamar a un experto, así que llamaron a su viejo amigo biologo: Manuel

Llamemos a un Experto



Más tarde Manuel les envió un video...

Les explico que los Colores se daban por genes ligados al sexo



Y que Katy al ser calico y hembra tenia alelos tanto para color negro como naranja.

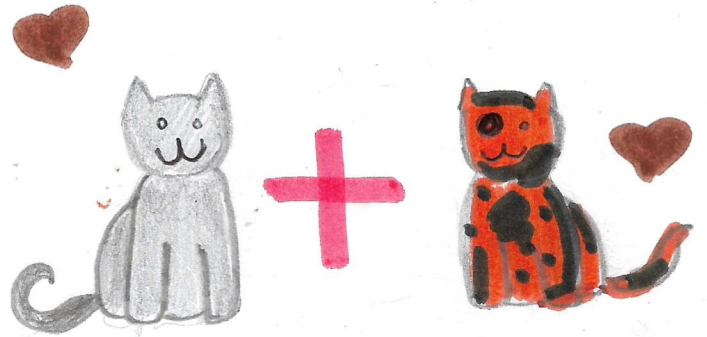


¿Pero de donde se obtenia?

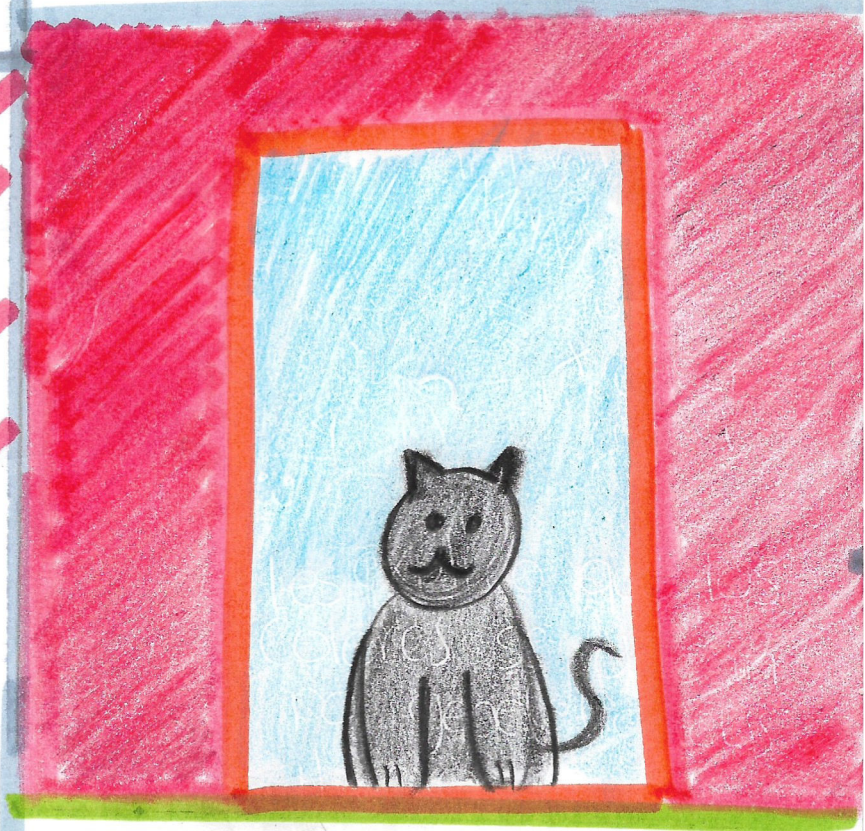


OBVIO DE TOM
NO!

Pero que para que hubiera hembras negras solo era necesario un alelo negro más.



Asi que un gato negro debia ser el padre...





PANTERITA ERA EL PADRE !!!

¡QUE EMOCIÓN!



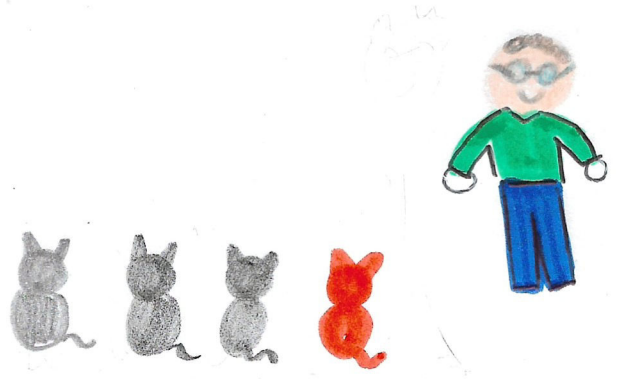
Ceci decidio llevar con ellos media camada.



Pero Daniel se ha quedado triste.



Así que Daniel pudo adoptar un gatito de la camada.



← Dani elige a una gatita Calico (manchada)

Con la condición de que todos
podieran juntarse a jugar los
fines de semana.

siiii!



FIN

