



Secretario: Arq. Diego Delucchi
Prosecretario: Arq. Agustín Olivieri
Director General Construcciones y Mantenimiento: Arq. Daniel Vincenti
Director de Proyectos: Arq. Manuel García Munitis
Director de Construcciones: Arq. Miguel Abait
Director de Planeamiento: Arq. Isidro Azpiazu
Proyecto: Dirección de Proyectos- Dirección de Planeamiento - S.P.O.S. - UNLP
Equipo de Proyecto: Dirección de Proyectos -Dirección de Planeamiento -S.P.O.S.
Asesores: Ing. Andrade Macías - Ing. Giovannini - Ing. Lima - Arq. Fiandrino

NOTAS Y OBSERVACIONES GENERALES:

- 1. Todas las medidas y todos los niveles serán verificadas en obra
- 2. La información de este plano se completa con el resto de documentación gráfica y Memorias Técnicas.

Facultad de Cs. NATURALES
Ampliación de Buffet

GRUPO
BOSQUE ESTE

Ubicación: Av.122 y 60

Sup. a construir: 58.90 m2

Escala: 1:100

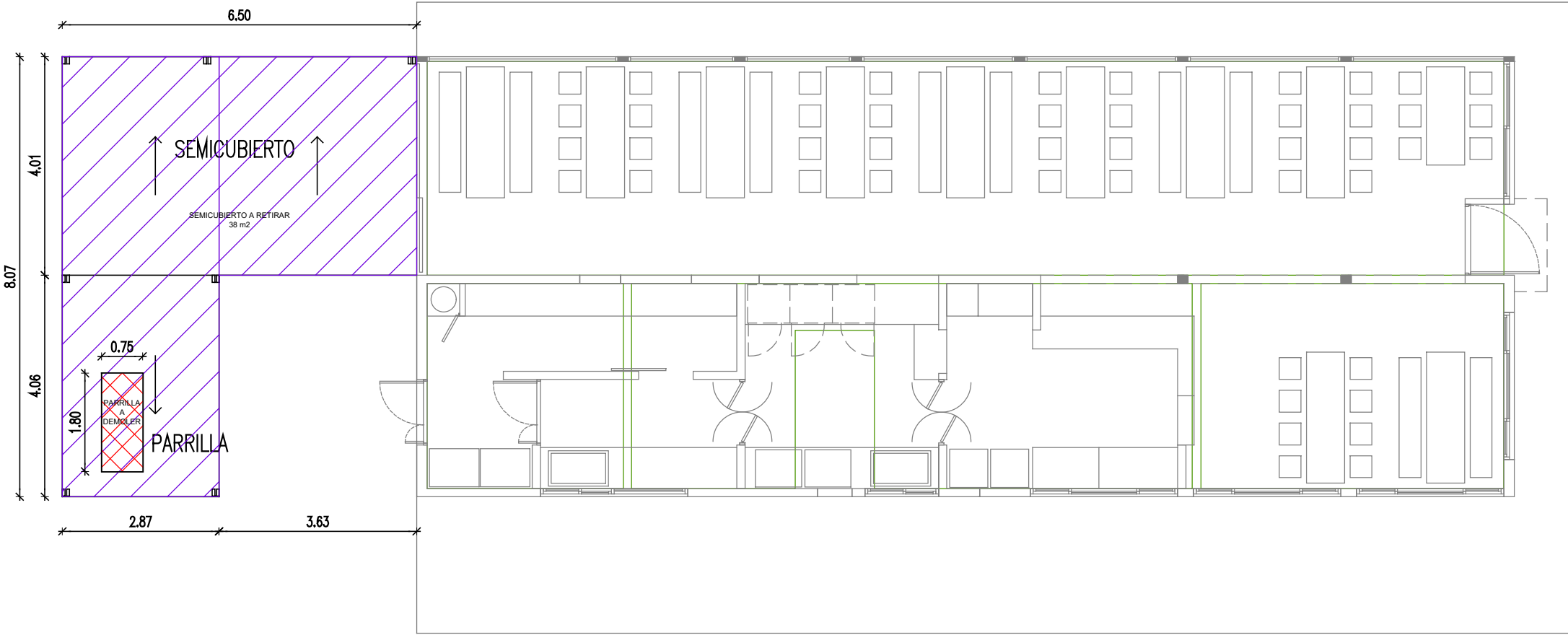
Julio 2023

PLANO: PLANTA DEMOLICION

AR-03

Archivo: 2310- LAMINA demolicion.dwg

A demoler
Semicubierto a retirar



PLANTA ACTUAL