

En la espera, algo crece

*Voz femenina, Ensemble Instrumental
y Sonidos Electroacústicos*

Sofía Grosclaude

Indicaciones

Todos los instrumentos están escritos en Do.

Duración aproximada 10'.

Notas de ejecución

Voz

La cantante deberá estar oculta al público. El carácter del *parlato* debe ser frío y distante, pero no desinteresado. Se buscará un efecto de doblaje sobre la voz grabada con el siguiente texto:

Es la espera

Algo crece en la espera

En las sombras quietas, quietas

Adormece, adormece la pena

Algo crece en la espera

En las sombras

Pero, entre las grietas

Entre grietas

Entre las grietas

Un halo de vida crece

Pero, de vida crece

En la espera

Algo crece en la espera

En las sombras quietas

Adormece la pena

Pero entre grietas

Un halo entre las grietas

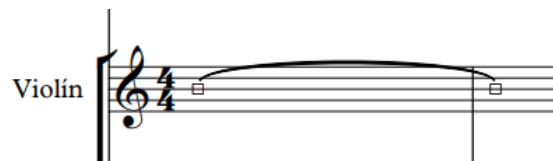
Un halo de vida crece

Un halo de vida crece

Un halo
En la espera
En la espera algo crece
Las sombras
La pena
Un halo
Crece
En la espera
Es la espera
Él
La espera

Cuerdas

Cabeza de nota cuadrada: enmudecer la cuerda



Ensamble

Lo escrito entre corchetes indica que deberá realizarse el gesto de la ejecución, pero sin producir sonido. Donde haya silencios debe mantenerse la posición de toque.

Cuando se indique texto, deben decirlo, pero sin emitir sonido.

Diseño sonoro

El operador disparará los sonidos electroacústicos y activará (FX) y desactivará (S/FX) los procesos de la cantante según se indique en la partitura. Podrá haber opcionalmente, procesos por default según el espacio donde se ejecute, tales como compresión o reverberación, siempre priorizando la inteligibilidad del texto.

FX-D: Distorsión

FX-R: Reverberación

FX-De: Delay

En la espera, algo crece

Sofia Grosclaude

Tranquilo ♩=66

Voz

Pista Electrocústica

Flauta

Clarinete en Sib

Saxofón Barítono

Trombón

Piano Rhodes

Percusionista I Vibráfono

Percusionista II

Cascabeles

Claves

Cencerro

Percusionista III

Tom ton de piso

Redoblante

Platillo Ride suspendido

Violín

Viola

Contrabajo

Pista 1 ▶

7

Voz

Pista

Fl.

Cl. sib

Sax. Bar.

Tbn.

Pno.

Perc. I Vib.

Cascab.

Perc. II Clv.

Cenc.

Tom ton de piso.

Perc. III Redoblante

Plat.

Vln.

Vla.

Cb.

Es la espera, algo crece en la espera, en las

Es la espera, algo crece en la espera, en las

mf

mf

f

f

f

mf

mf

III

IV

Voz | sombras quietas, quietas, Adormece, adormece la pena. Algo crece en la espera. En las sombras. Pero, entre las grietas, entre grietas, entre las grietas, un halo

Pista | sombras quietas, quietas, Adormece, adormece la pena. Algo crece en la espera. En las sombras. Pero, entre las grietas, entre grietas, entre las grietas, un halo

Fl. *mf*

Cl. sib *mf*

Sax. Bar. *mf*

Tbn. *mf*

Pno. *mf*

Perc. I Vib. *mf*

Cascab. *mf*

Perc. II Clv.

Cenc.

Tom ton de piso.

Perc. III Redoblante

Plat.

Vln. *mf* sul tasto *pp*

Vla. *mf* sul tasto *f*

Cb. *mf* sul tasto *f*

A

Voz Pero, de vida crece. En la espera, algo crece en la espera. En las sombras quietas, adormece *la pe na* Pero entre grietas, un halo entre las grietas, un halo

Pista 2 ▶

Pista Pero, de vida crece. En la espera, algo crece en la espera. En las sombras quietas, adormece. LA PENA. Pero entre grietas, un halo entre las grietas, un halo

Mirar al público hasta fin cc.33

Fl. Musical staff with notes and lyrics *la pe na*

Mirar al público hasta fin cc.33

Cl. sib Musical staff with notes and lyrics *la pe na*

Mirar al público hasta fin cc.33

Sax. Bar. Musical staff with notes and lyrics *la pe na*

Mirar al público hasta fin cc.33

Tbn. Musical staff with notes and lyrics *la pe na*

Mirar al público hasta fin cc.33

Pno. Musical staff with notes and lyrics *la pe na*

Mirar al público hasta fin cc.33

Perc. I Vib. Musical staff with notes and lyrics *la pe na*

Mirar al público hasta fin cc.33

Perc. II Cascab., Clv., Cenc. Musical staves with notes and lyrics *la pe na*

Mirar al público hasta fin cc.33

Perc. III Tom ton de piso., Redoblante, Plat. Musical staves with notes and lyrics *la pe na*

Mirar al público hasta fin cc.33

Vln. Musical staff with notes and lyrics *la pe na*

Mirar al público hasta fin cc.33

Vla. Musical staff with notes and lyrics *la pe na*

Mirar al público hasta fin cc.33

Cb. Musical staff with notes and lyrics *la pe na*

Voz de vida crece, un halo de vida crece. Un halo. En la espera, en la espera algo crece, las sombras, la pena, un halo. cre ce

Pista de vida crece, un halo de vida crece. Un halo. En la espera, en la espera algo crece, las sombras, la pena, un halo. CRECE

Fl. **Parlato** *mp*
 Cl. sib **Parlato** *mp*
 Sax. Bar. **Parlato** *mp*

Tbn. **Parlato** *mp*

Pno. **Parlato** *mp*

Perc. I Vib. **Parlato** *mp*

Perc. II **Parlato** *mp*

Perc. III **Parlato** *mp*

Vln. **Parlato** *mp*
 Vla. **Parlato** *mp*
 Cb. **Parlato** *mp*

34 **B**

Voz En la espera, es la espera, él la espera.

Pista En la espera, es la espera, él la espera. **Pista 3 ▶**

Fl. *mp*

Cl. sib *mp*

Sax. Bar. *mp*

Tbn. *mf*

Pno. *mp*
Red.

Perc. I Vib.

Perc. II Cascab. *mf*
Clv.
Cenc. *mf*

Perc. III Tom ton de piso. *mf*
Redoblante *mf*
Plat. *p*

Vln. ord. *mp*

Vla. ord. *mp*

Cb. ord. *mf*

40

Voz

Pista

Fl.

Cl. sib

Sax. Bar.

Tbn.

Pno.

Perc. I Vib.

Cascab.

Perc. II Clv.

Cenc.

Tom ton de piso.

Perc. III Redoblante

Plat.

Vln.

Vla.

Cb.

Voz
 Pista
 Fl.
 Cl. sib.
 Sax. Bar.
 Tbn.
 Pno.
 Perc. I Vib.
 Perc. II
 Perc. III
 Vln.
 Vla.
 Cb.

This musical score page (46) includes the following instruments and parts:

- Voz:** Vocal line with a final note.
- Pista:** Percussion line with a final note.
- Fl. (Flute):** Features a triplet starting with *mf*, reaching *f*, then tapering to *p* and *pp*.
- Cl. sib. (Soprano Clarinet):** Features a triplet starting with *p*, reaching *f*, then tapering to *p* and *pp*.
- Sax. Bar. (Baritone Saxophone):** Features a triplet starting with *p*, reaching *p < f*, then *f*, tapering to *p* and *pp*.
- Tbn. (Tuba):** Features glissando markings (*gliss.*) and dynamics *f*, *mf*, *p*, and *pp*.
- Pno. (Piano):** Features triplet markings (*3*) and dynamics *f*, *mf*, *p*, and *pp*.
- Perc. I Vib. (Vibraphone):** Features triplet markings (*3*) and dynamics *f*, *f*, *mf*, and *p*.
- Perc. II (Percussion II):** Includes Cascab., Clv., and Cenc. parts.
- Perc. III (Percussion III):** Includes Tom ton de piso., Redoblante, and Plat. parts.
- Vln. (Violin):** Features dynamics *f*, *p*, and *pp*.
- Vla. (Viola):** Features dynamics *f*, *p*, and *pp*.
- Cb. (Cello):** Features a triplet starting with *f*, then *p* and *pp*. The word "arco" is written above the staff.

C

Moderado y tranquilo

52 ♩ = 80

Sop.

Pista Pista 4 ▶

Fl. *mp* *fp* *p*

Cl. sib *mf* *pp*

Sax. Bar. *p* *p*

Tbn. *p*

Pno.

Perc. I Vib. *mf* *mf*

Cascab. *mf*

Perc. II Clv. *mf*

Cenc.

Tom ton de piso. *p*

Perc. III Redoblante *mf*

Plat. Y oooo

Vln. *p* *mf* *pizz.* *mf*

Vla. *p* *mf* *pizz.* *arco sul pont.* *p*

Cb. *f* *pizz.* *mf* *p*

58

Sop.

Pista

Fl.

Cl. sib

Sax. Bar.

Tbn.

Pno.

Perc. I Vib.

Perc. II

Perc. III

Vln.

Vla.

Cb.

64

Sop. *f* *mf*
 Ah Ah som-bras quié tas

Pista

Fl. *f* *p* *mf*

Cl. sib *f* *mf*

Sax. Bar. *mf*

Tbn.

Pno. *mf* 3

Ped.

Perc. I Vib. Ped.

Perc. II Cascab. Clv. *f* Cenc.

Perc. III Tom ton de piso. Redoblante Plat. *f* *p* *f*

Vln. *f* *p* *mf*

Vla. *f* *p* *mf*

Cb.

D

1° ♩ = 66

70

Sop. *Él laes - pe - - - ra.*

Pista

Fl. *mp* *mf* *p* *p*

Cl. sib *mp* *mf* *p*

Sax. Bar. *mf* *mf*

Tbn. *mf* *p < mf* *p*

Pno. *mp* *mf* *p*

Perc. I Vib. *mf* *p*

Perc. II
 Cascab.
 Clv.
 Cenc. *mf*

Perc. III
 Tom ton de piso. *mf*
 Redoblante
 Plat.

Vln. *mp* *mf* *p*

Vla. *mp* *mf* *mf*

Cb. *mf* *p* *p*

76

Sop. *p*
Pe - na

Pista

Fl. *mp* *p* ord.

Cl. sib *pp* *p*

Sax. Bar. *p* *mf* *pp*

Tbn. *p*

Pno. *pp*

Perc. I Vib. Ped.

Perc. II
Cascab.
Clv.
Cenc.

Perc. III
Tom ton de piso.
Redoblante
Plat.

Vln. *pizz.* *arco* III *mf* *p*

Vla. *pp* *mf* *mf* *p*

Cb. *pizz.* *arco* *p* *p* *mf*

82

Sop. 

Pista 

Fl. 

Cl. sib 

Sax. Bar. 

Tbn. 

Pno. 

Perc. I Vib. 

Perc. II 

Perc. III 

Vln. 

Vla. 

Cb. 

En tre las som bras quie-tas

Ed.

arco

pizz.

p

mf

87 Susurrar/
-> frito vocal

E S/FX

Perc. *a dor me ce* *la pe-na*

Pista

Fl. *Mirar al público* *Parlato*
la pe-na *mp*

Cl. sib *Mirar al público* *Parlato*
la pe-na *pp* *p* *3*

Sax. Bar. *Mirar al público* *Parlato*
la pe-na *p*

Tbn. *Mirar al público* *Parlato*
la pe-na *p*

Pno. *Mirar al público* *Parlato*
la pe-na

Perc. I Vib. *Mirar al público* *Parlato*
la pe-na

Cascab. *Mirar al público* *Parlato*
la pe-na

Perc. II Clv.

Cenc.

Tom ton de piso. *Mirar al público* *Parlato*
la pe-na *p*

Perc. III Redoblante

Plat. *Mirar al público* *Parlato*
la pe-na *p*

Vln. *Mirar al público* *Parlato*
la pe-na *pizz.* *p*

Vla. *Mirar al público* *Parlato*
la pe-na *pizz.* *arco* *p*

Cb. *Mirar al público* *Parlato*
la pe-na *arco* *mf*

94

Sop. *p* un ha - lo de *f* Un ha - lo de vi - da cre - ce

Pista

Fl. *p* *f* *mf*

Cl. sib *p* *f*

Sax. Bar. *p* *f*

Tbn. *p* *mf*

Pno. *f* *mf*

Perc. I Vib. *f* Ped.

Perc. II

Cascab.

Clv.

Cenc.

Perc. III

Tom ton de piso.

Redoblante *aro*

Plat. *aro*

Vln. *arco* *p* *f*

Vla. *p* *f* *mf* *pizz.*

Cb. *p* *pp* *f*

100

Sop. *la pe-na* *cre ce* *en laes pe-ra*

FX - D
Susurrar

Pista

Fl.

Cl. sib

Sax. Bar.

Tbn.

Pno.

Perc. I Vib.

Perc. II

Cascab.

Clv.

Cenc.

Perc. III

Tom ton de piso.

Redoblante

Plat.

Vln.

Vla.

Cb.

106 *mp* *pp* S/FX

Sop. *A - - dor - - me - - ce.*

Pista

Fl. *mp* *p* ord.

Cl. sib *pp* *p*

Sax. Bar. *p*

Tbn. *p*

Pno. *mp* Ped.

Perc. I Vib. *p* Ped. *mf*

Perc. II Cascab. *mf*
Clv.
Cenc.

Perc. III Tom ton de piso. *pp* *p* *mf*
Redoblante *pp*
Plat.

Vln. *pp* *pp* *mf* pizz.
Vla. arco II *pp*
Cb. *pp* *mf* pizz.

112

This musical score page covers measures 112 through 116. The instruments and their parts are as follows:

- Sop.**: Soprano vocal line, mostly silent with rests.
- Pista**: Drum part, mostly silent with rests.
- Fl.**: Flute part, featuring triplets in measures 112 and 113, and a melodic line in measure 116. Dynamics range from *p* to *mf*.
- Cl. sib**: Clarinet in B-flat part, mirroring the flute's triplet patterns and melodic line. Dynamics range from *p* to *mf*.
- Sax. Bar.**: Baritone saxophone part, mirroring the flute and clarinet parts. Dynamics range from *p* to *mf*.
- Tbn.**: Trombone part, mostly silent with rests, featuring a melodic line in measure 115 with a dynamic of *f*.
- Pno.**: Piano part, featuring a triplet in measure 112 and a melodic line in measure 116. A *Red.* (Reduction) bracket spans measures 112-115.
- Perc. I Vib.**: Vibraphone part, featuring a triplet in measure 112 and a melodic line in measure 116. Dynamics range from *mf* to *p*. A *Red.* bracket spans measures 112-115.
- Perc. II**: Includes Cascab. (Cascabel), Clv. (Clavichord), and Cenc. (Cencerife). Cascabel has a triplet in measure 112 and a melodic line in measure 115. Clavichord and Cencerife are mostly silent.
- Perc. III**: Includes Tom ton de piso, Redoblante (Congas), and Plat. (Platillo). Tom ton de piso has a melodic line in measure 115. Redoblante has a triplet in measure 112. Platillo has a melodic line in measure 116.
- Vln.**: Violin part, mostly silent with rests, featuring a melodic line in measure 116 with a dynamic of *mp* and the instruction *arco*.
- Vla.**: Viola part, featuring a melodic line in measure 116 with a dynamic of *mp* and the instruction *arco*.
- Cb.**: Cello part, featuring a melodic line in measure 116 with a dynamic of *f* and the instruction *arco*.

Sop.

Pista

Fl.

Cl. sib

Sax. Bar.

Tbn.

Pno.

Perc. I Vib.

Perc. II

Perc. III

Vln.

Vla.

Cb.

124

Sop.

Pista

Fl.

Cl. sib

Sax. Bar.

Tbn.

Pno.

Perc. I Vib.

Cascab.

Perc. II Clv.

Cenc.

Tom ton de piso.

Perc. III Redoblante

Plat.

Vln.

Vla.

Cb.

G *Enérgico*

$\text{♩} = 100$

130

Perc. II

- Cascab. *mf*
- Clv. *mf*
- Cenc. *mf*

Perc. III

- Tom ton de piso. *mf*
- Redoblante *p*
- Plat. *mf*

Other Instruments:

- Sop. *mf*
- Pista *mf*
- Fl. *mf*
- Cl. sib *mf*
- Sax. Bar. *mf*
- Tbn. *mf*
- Pno. *mf* (Led.)
- Perc. I Vib. *mf*
- Vln. *mf* (arco)
- Vla. *mf* (arco)
- Cb. *mf* (arco)

Parlato

136 *mf*

Perc. *mf* *p*

En-tre las som bras un ha-lo cre ce En tre las som-bras cre - ce

Pista

Fl. *f* ord.

Cl. sib *p*

Sax. Bar. *mf* *f*

Tbn. *mf*

Pno. *mf* *p*

Perc. I Vib.

Perc. II

Cascab. *p*

Clv. *p*

Cenc. *p*

Perc. III

Tom ton de piso. *mf*

Redoblante *mf*

Plat. *mf*

Vln. *p* *mf*

Vla. *pp* *mf*

Cb. *p* *mf*

Detailed description of the musical score: The score is for page 23, starting at measure 136. It features a vocal line with lyrics: "En-tre las som bras un ha-lo cre ce En tre las som-bras cre - ce". The vocal line is marked *mf* and *p*. The percussion section includes: Perc. I Vib. (Vibraphone), Perc. II (Cascab., Clavichord, Cencerillo), and Perc. III (Tom ton de piso., Redoblante, Platillo). The woodwind section includes Flute (Fl.), Clarinet in B-flat (Cl. sib), and Baritone Saxophone (Sax. Bar.). The brass section includes Trombone (Tbn.). The piano (Pno.) part has a *mf* dynamic. The string section (Vln., Vla., Cb.) includes dynamics *pp*, *mf*, and *p*. The score includes various musical notations such as triplets, slurs, and dynamic markings.

141 *mf*

Sop. *cre - ce*

Pista

Fl. *mf* ord. *mf*

Cl. sib *mf* *mf*

Sax. Bar. *mf*

Tbn. *mf* *f*

Pno. *mf*

Perc. I Vib. *mf* *f*
Led.

Perc. II

Cascab. *mf*

Clv. *mf*

Cenc.

Perc. III

Tom ton de piso. *mf*

Redoblante

Plat. *mf*

Vln. *mf*

Vla. *f* *mf*

Cb. *f* *mf*

147

Sop.

Pista

Fl.

Cl. sib

Sax. Bar.

Tbn.

Pno.

Perc. I Vib.

Perc. II

Perc. III

Vln.

Vla.

Cb.

This musical score page contains measures 153 through 156. The instruments and their parts are as follows:

- Sop.**: Soprano vocal line, mostly rests with an accent on the final measure.
- Pista**: Percussion line, mostly rests with an accent on the final measure.
- Fl.**: Flute part, playing a melodic line with slurs and accents.
- Cl. sib**: Clarinet in B-flat part, playing a melodic line with slurs and accents.
- Sax. Bar.**: Baritone saxophone part, playing a melodic line with slurs and accents.
- Tbn.**: Trombone part, playing a melodic line with slurs and accents.
- Pno.**: Piano part, featuring a complex texture with chords and slurs. A *Ped.* (pedal) marking is present.
- Perc. I Vib.**: Vibraphone part, playing chords with a *mf* dynamic and a *Ped.* marking.
- Perc. II**: Includes Cascab. (Cascadilla), Clv. (Clavichord), and Cenc. (Cencerros). Cascab. and Cenc. have dynamics *mf*, *mp*, *p*, and *pp* across the measures.
- Perc. III**: Includes Tom ton de piso., Redoblante (Congas), and Plat. (Platillo). Tom ton de piso. has dynamics *mf*, *pp*, and *f*. Redoblante has a *mf* dynamic. Plat. has dynamics *mf* and *mp*.
- Vln.**: Violin part, playing a melodic line with slurs and accents.
- Vla.**: Viola part, playing a melodic line with slurs and accents.
- Cb.**: Cello part, playing a melodic line with slurs and accents.

Calmo
♩ = 70

FX - De
Parlato

159

Sop.

Es la es-pe-ra

Pista 5 ▶

Pista

Fl.

Cl. sib

Sax. Bar.

Tbn.

Pno.

Perc. I Vib.

Cascab.

Perc. II

Clv.

Cenc.

Tom ton
de piso.

Perc. III

Redoblante

Plat.

Vln.

Vla.

Cb.

165

Perc. Él la es - pe - ra

Pista

Fl.

Cl. sib

Sax. Bar.

Tbn.

Pno.

Perc. I Vib.

Perc. II Cascab.
Clv.
Cenc.

Perc. III Tom ton de piso.
Redoblante
Plat.

Vln.

Vla.

Cb.