

FACULTAD DE CIENCIAS NATURALES Y MUSEO

ANÁLISIS DE LAS VARIACIONES PALEOAMBIENTALES Y PALEOCLIMÁTICAS DURANTE EL PLEISTOCENO TARDÍO-Holoceno DEL SECTOR ESTE DE LA PROVINCIA DE BUENOS AIRES: BASADO EN FORAMINÍFEROS

Petriella, Julieta

Fucks, Enrique (Dir.), Bernasconi, Emiliana (Codir.)

Centro de Estudios Integrales de la Dinámica Exógena (CEIDE).

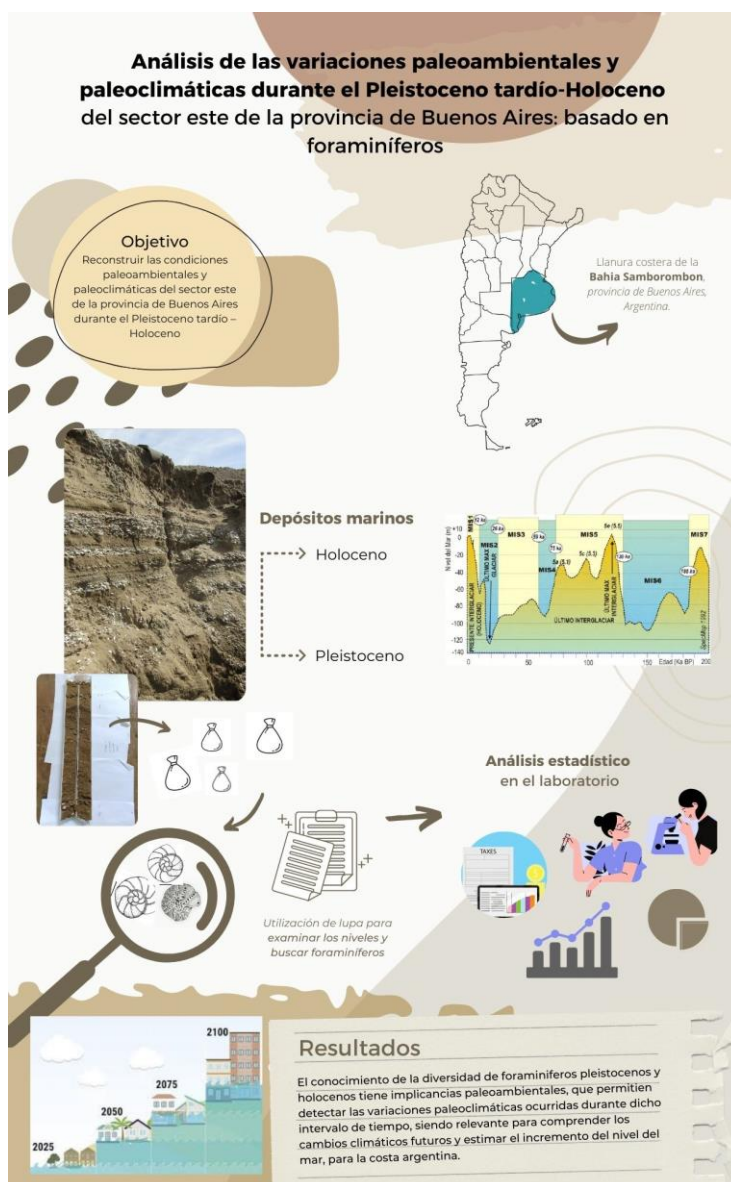
julipetriella94@gmail.com

PALABRAS CLAVE: foraminíferos, paleoambiente, paleoclima.

ANALYSIS OF THE PALAEOENVIRONMENTAL AND PALEOCLIMATICAL VARIATIONS DURING THE LATE PLEISTOCENE-HOLOCENE OF THE EASTERN SECTOR OF THE PROVINCE OF BUENOS AIRES: BASED ON FORAMINIFERA

KEYWORDS: foraminifers, paleoenvironment, paleoclimate.

Resumen gráfico





Resumen

La realización de este plan de beca propone reconstruir las condiciones paleoambientales, paleoecológicas y paleoclimáticas del sector este de la provincia de Buenos Aires durante el Pleistoceno tardío – Holoceno. Para tal fin, se estudiarán secuencias sedimentarias y unidades geomorfológicas con una cronología detallada y precisa en cuatro puntos específicos de la llanura costera perteneciente a la Bahía Samborombon, provincia de Buenos Aires, mediante análisis litológicos y de registros fósiles obtenidos de los sedimentos de dichas secuencias, los cuales serán colectados a partir de la utilización de un barreno manual o hincado de tubos PVC con recuperación de testigos sin disturbar. Los testigos serán llevados al laboratorio para su posterior análisis. Una vez allí cada tramo será submuestreado cada 2 cm y guardados por separado para posterior lavado con tamices de 63 μm y procesado mediante el método “picking” utilizando una lupa binocular y pincel “000”. Los foraminíferos

encontrados serán colocados en porta microfósiles para su posterior clasificación. Luego se integrarán y compararán los datos obtenidos con la finalidad de obtener información relacionada con las condiciones ambientales que se desarrollaron en los diferentes eventos transgresivos (MIS 5 y MIS 1).

Los resultados de este plan contribuirán al conocimiento de la diversidad de los foraminíferos pleistocenos y holocenos provenientes de las secuencias ubicadas al este de la provincia de Buenos Aires y sus implicancias paleoambientales, permitiendo detectar las variaciones paleoclimáticas ocurridas durante dicho intervalo de tiempo, siendo relevante para comprender los cambios climáticos futuros y estimar el incremento del nivel del mar, para la costa argentina.