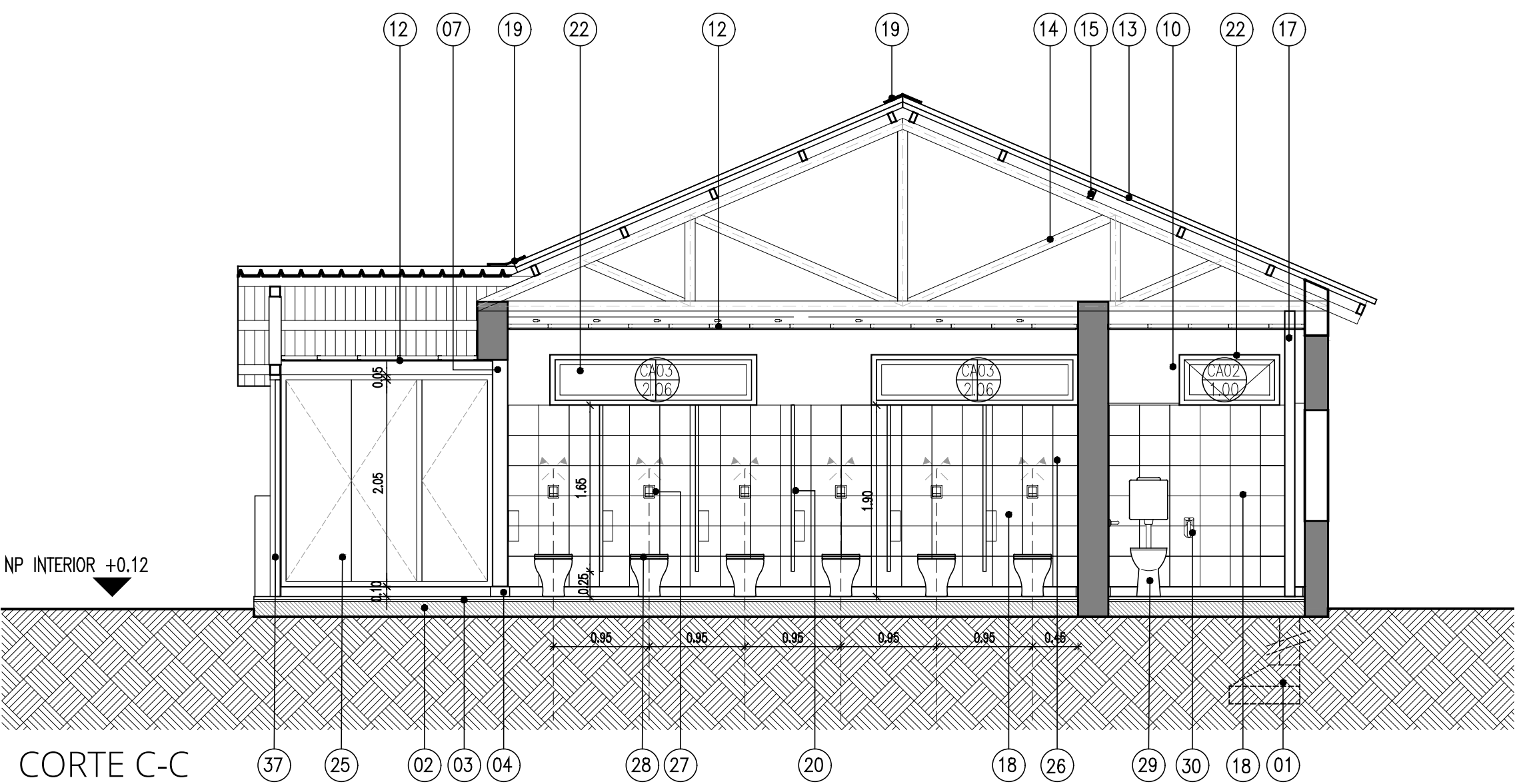
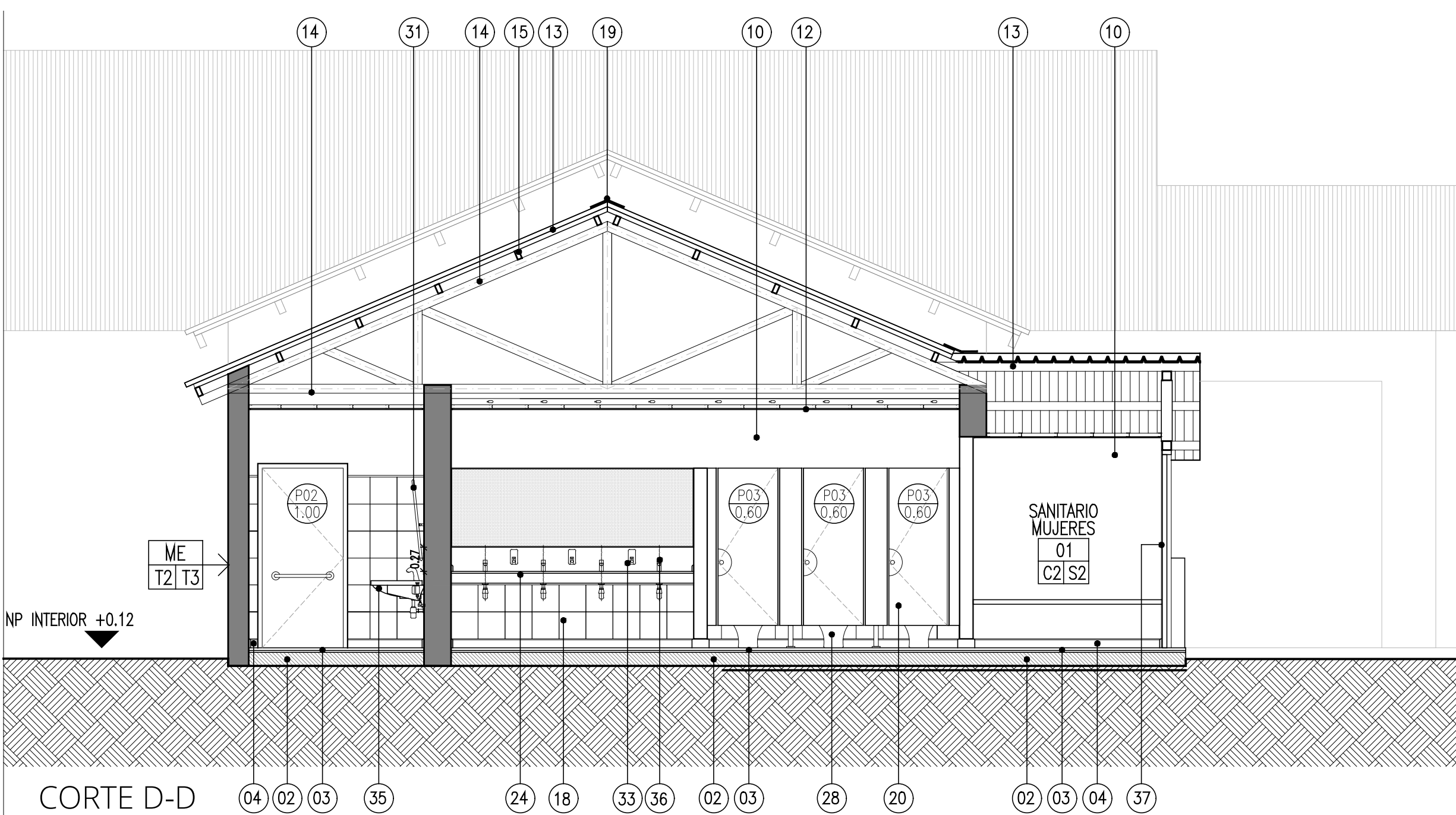


CORTE A-A



CORTE C-C



CORTE D-D

REFERENCIAS

- 01 - Estructura de H¹A⁸ s/cálculo
- 02 - Contrapiso H⁸ de cascote de 12cm esp. sobre film de polietileno de 200 mic., sobre suelo seleccionado nivelado
- 03 - Piso granítico s/m sobre mezcla de asiento
- 04 - Zócalo granítico s/m
- 05 - Capa aisladora s/m
- 06 - Muro de ladrillo cerámico hueco 0.18x0.18x0.33
- 07 - Muro de ladrillo cerámico hueco 0.12x0.18x0.33
- 08 - Muro ladrillo común
- 09 - Azotado hidrófugo, revoque grueso fratazado, Terminación Pintura Latex p/ exterior
- 10 - Revoque interior completo a la cal. Terminación latex interior
- 11 - Cielorraso suspendido placa de roca de yeso. Estructura Perfiles G⁸
- 12 - Cielorraso suspendido placa de roca de yeso antihumedad. Estructura Perfiles G⁸
- 13 - Cubierta inclinada chapa, imitación teja, sobre membrana aislante tipo Isolant TBA10 una cara de aluminio
- 14 - Estructura reticulada cordon superior, inferior y diagonales Tubo Fe 100x50x2.0
- 15 - Correas tubo Fe 100x50x2.0
- 16 - Correas perfiles C CH⁸G⁸ 100x45x15x1.6 dispuestos cada 70cm.
- 17 - Columna metálica 100x100x3.2 (s/cálculo)
- 18 - Revestimiento cerámico 30x30 color blanco, sobre azotado hidrófugo
- 19 - Cenefas y cupertina Chapa galvanizada n°22
- 20 - Tabiques divisorios y puertas de gabinetes de paños de melamina 25mm de color y perfilera de aluminio 6063 anodizado mate, con cantos revestidos en ABS y pies de acero inoxidable regulable.
- 21 - Carpintería de chapa n°18
- 22 - Carpintería de aluminio línea Módena prepintado color negro s/m
- 23 - Carpintería combinada chapa y madera s/m.
- 24 - Mesadas gris mara 20mm, con zócalo de 70mm y frentín de 100mm, empotradas a la pared con ménsulas de hierro s/plano de mesadas y memoria.
- 25 - Muebles de melamina blanca s/plano y memoria.

- 26 - Espejo biselado 4mm aplicado sobre cerámico
- 27 - Válvula de descarga doble tecla FV o similar
- 28 - Inodoro pedestal corto c/tapa md
- 29 - Inodoro alto Ferrum c/mochila, línea Espacio o similar
- 30 - Barral rebatible de A¹ 60cm
- 31 - Espejo inclinado 10° con la pared, Ferrum línea Espacio o similar
- 32 - Dispenser papel higiénico
- 33 - Dispenser jabón líquido
- 34 - Dispenser toallas descartables
- 35 - Bacha de Ferrum línea Espacio o similar.
- 36 - Grifería FV pressmatic CR
- 37 - Carpintería existente
- 38 - Preinstalación Aire Acondicionado

SECRETARÍA DE
PLANEAMIENTO,
OBRAS Y SERVICIOS



UNIVERSIDAD
NACIONAL
DE LA PLATA

Secretario: Arq. Diego Delucchi
Prosecretario: Arq. Agustín Olivieri
Director de Coordinación y Gestión: Arq. Manuel García Munitis
Director de Proyectos: Arq. Leonardo Smeriglio
Director de Planeamiento: Arq. Isidro Azpiazu
Director de Construcciones: Arq. Miguel Abait
Proyecto: Dirección de Proyectos - S.P.O.y S. - UNLP
Equipo de Proyecto: Dirección de Proyectos - S.P.O.y S. - UNLP

NOTAS Y OBSERVACIONES GENERALES:

- 1. Todas las medidas y todos los niveles serán verificados en obra
- 2. La información de este plano se completa con el resto de documentación gráfica y Memorias Técnicas.

ESCUELA INCHAUSTI		25 DE M
REMODELACIÓN SANITARIOS MUJERES Y BIBLIOTECA		
Ubicación: 25 DE MAYO		DICIEMBRE
Sup. a construir:	174.86 m2 Escala: 1:50	
PLANO: PROYECTO		AR-C
CORTES A-A / C-C / D-D		
Archivo: 2415-INCH-LAMINA Cortes.dwg		