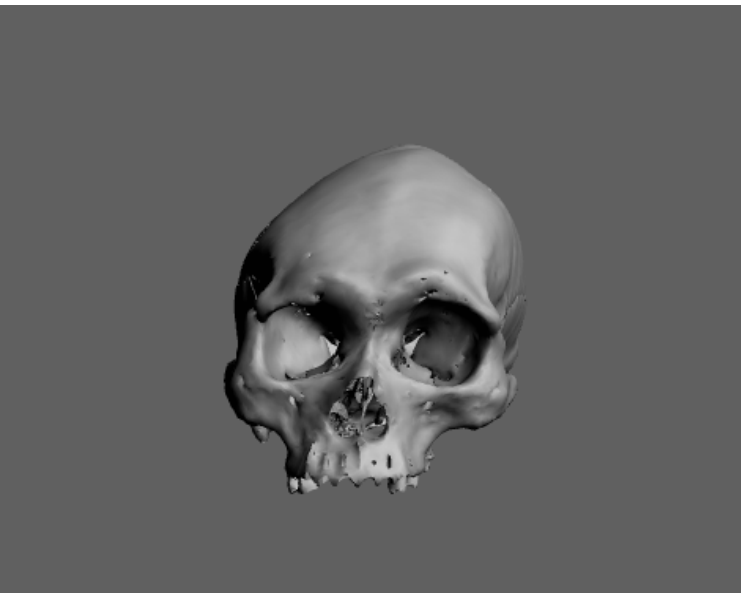
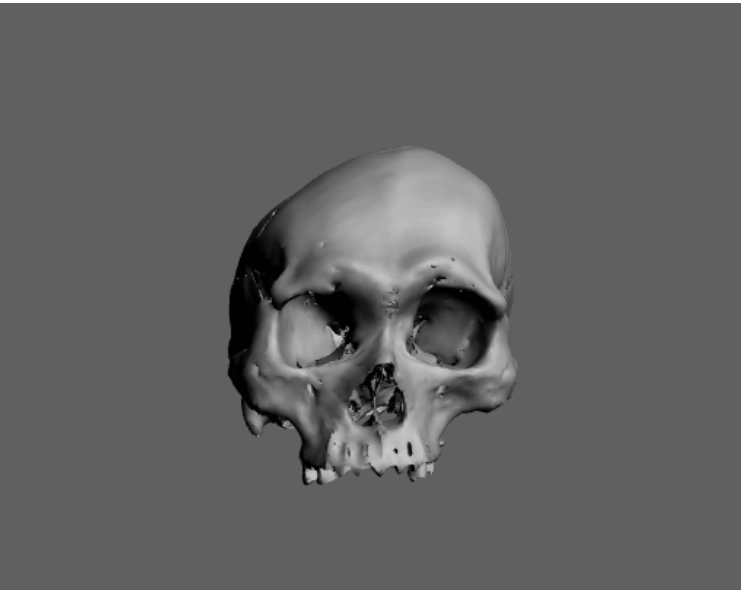
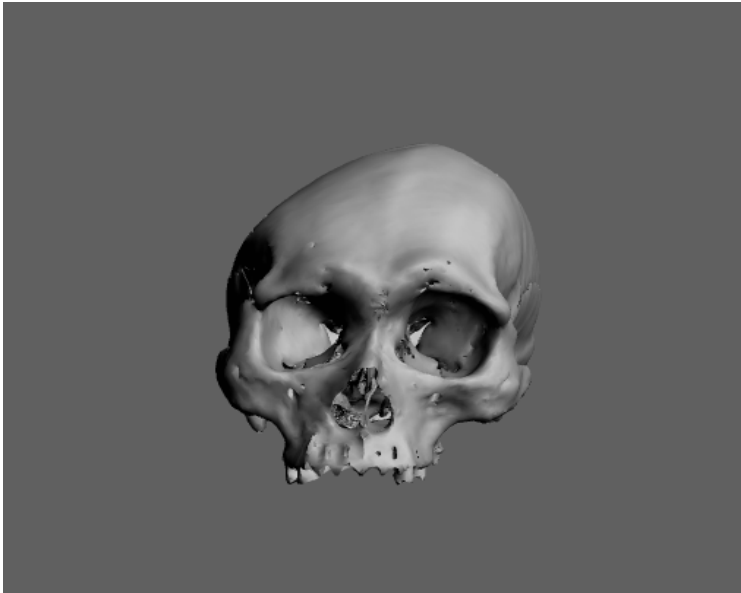


**IP GUVCDKNEF CF 'F GN'F GUCTTQNNQ'GP 'GUVTWEVWTCUETCPGQHCEKNGUFG  
RQDNCEKQP GU'J WO CP CU'UWF CO GTHEPCU''**

Federico P. Lotto y Paula N. Gonzalez

Apéndice Online 2. Figuras 3D



Las coordenadas de puntos de los gráficos de cambio de forma obtenidos para cada muestra con el programa MorphoJ se exportaron en un archivo .dta (de texto plano) y se utilizaron como referencia para deformar un modelo de cráneo humano en formato .ply (polygon file format o Stanford triangle format) hacia el extremo positivo de variación del PC1 para AF. Este procedimiento de visualización, conocido como morphing, se realizó mediante el programa Landmark (disponible en <http://www.idav.ucdavis.edu/research/EvoMorph>). El factor de escala utilizado es 10.0, a fin de exagerar los cambios y facilitar su visualización. Las figuras corresponden, de arriba hacia abajo, a las muestras de Pampa, Chubut y San Juan y se activan como modelo tridimensional al hacer clic sobre la imagen (es necesario Acrobat Reader versión 7.0 o posterior, <http://get.adobe.com/es/reader/>).