

# EQUIPAMIENTO PARA MUESTRAS ITINERANTES

JOSÉ MORENO

La intención del equipamiento para muestras itinerantes para el Museo de Ciencias Naturales de La Plata es mostrar el carácter momentáneo y cambiante de cada exposición. Por este motivo, la propuesta insinúa objetos que se encuentran suspendidos y no apoyados en una posición. Para esto, se generaron cuerpos de mayor tensión visual en la zona superior de los módulos exhibidores, de los cuales se desprenden los espacios funcionales de cada uno de ellos.

El sistema consta de tres exhibidores –cuyo tamaño se adecúa a diferentes tipos de piezas–, un soporte gráfico y una pantalla táctil.

Se plantea un sistema de componentes independientes en el que pueden utilizarse las unidades que sean necesarias para las finalidades de cada exhibición, es decir, el equipamiento permite seleccionar una cantidad reducida de elementos en el caso de que la muestra fuera pequeña y la posibilidad de sumar unidades en caso de que la exhibición fuera mayor.

Los exhibidores están diseñados para que las piezas sean visibles desde todos los ángulos. Además, éstos pueden vincularse entre sí, lo que posibilita unificar, en un solo volumen, el espacio de exhibición. Esto permite reducir al mínimo la superficie utilizada por los exhibidores en aquellos casos en los que los espacios son reducidos.

La propuesta no define un recorrido ni un espacio de circulación determinado, sino que plantea formas de exhibición que se adapten a diferentes tipos de situaciones de uso y a distintos espacios. Como resultado, este sistema de

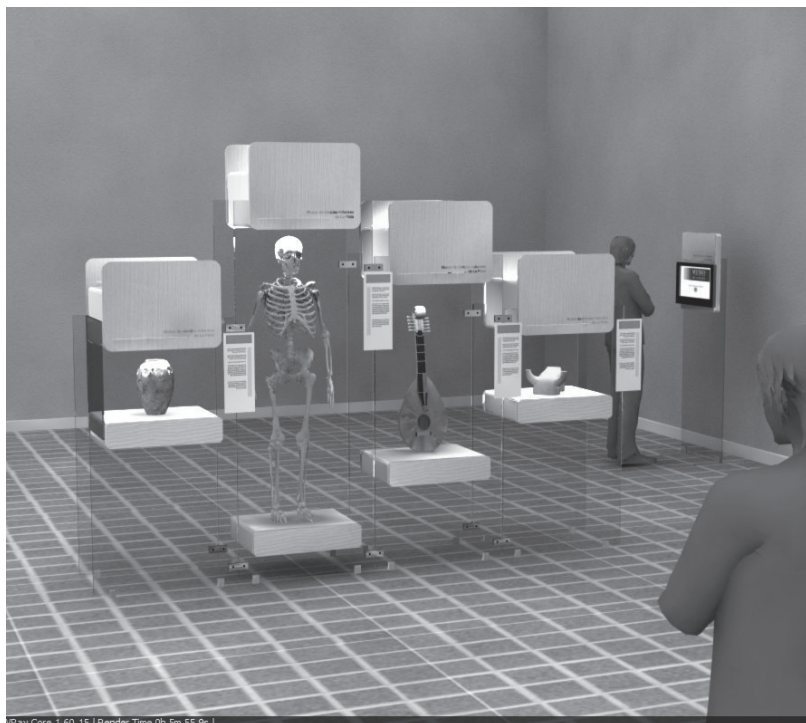


FIGURA 1. Conjunto de exhibidores vista frontal

equipamiento para muestras itinerantes concreta una propuesta versátil con diferentes configuraciones.



FIGURA2. Conjunto de exhibidores vista lateral



FIGURA3. Detalle módulo Multimedia