

Plan Director General

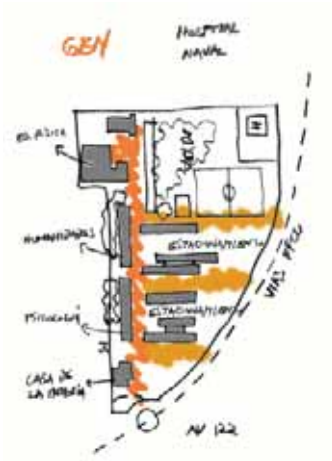
- GBN - Grupo Bosque Norte
- GBE - Grupo Bosque Este
- GBO - Grupo Bosque Oeste
- GUC - Grupo Urbano Centro
- GUC - OB - Obras del Bicentenario



GRUPO BOSQUE NORTE | GBN

Plan Director General

- 1 Casa de la Memoria
- 2 Plan Director Facultad de Humanidades y Ciencias de la Educación
 - A- Departamento Educación Física edificios deportivos (gimnasio y pileta cubierta)
 - B- Departamento Educación Física Aulas
 - C- Edificio Administrativo Central
 - D- Edificio Académico
 - E- Laboratorios de investigación
- 3 Plan Director Facultad de Psicología
 - F- Nuevo Edificio de Facultad Psicología
 - G- Futuro crecimiento de Facultad Psicología
- 4 Helipuerto



GBN | Plan Director

Casa de La Memoria

Proyecto

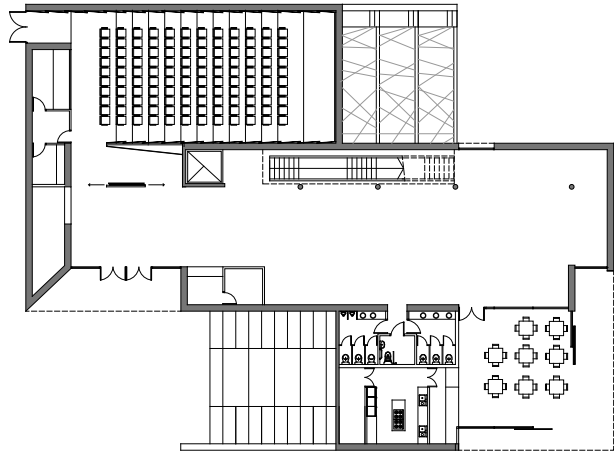
Superficie: 970 m2

Monto: \$ 3.141.937

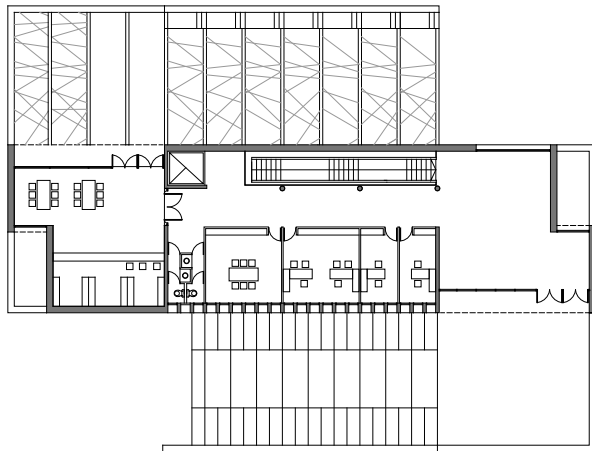
Año: 2007



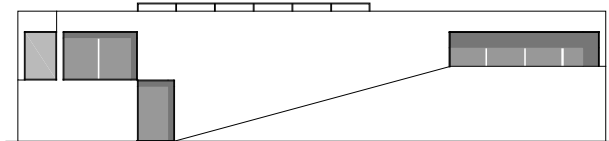
Planta baja ▶



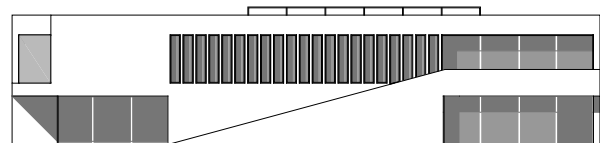
Planta primer piso ▶



Elevación noroeste ▶



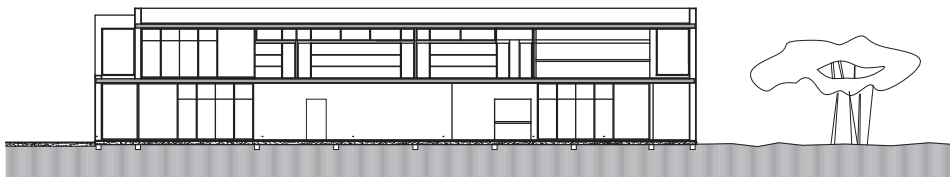
Elevación sureste ▶



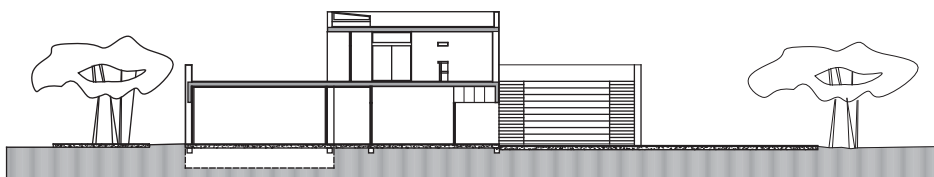
GBN



◀ Vista aérea Casa de la Memoria



◀ Corte longitudinal



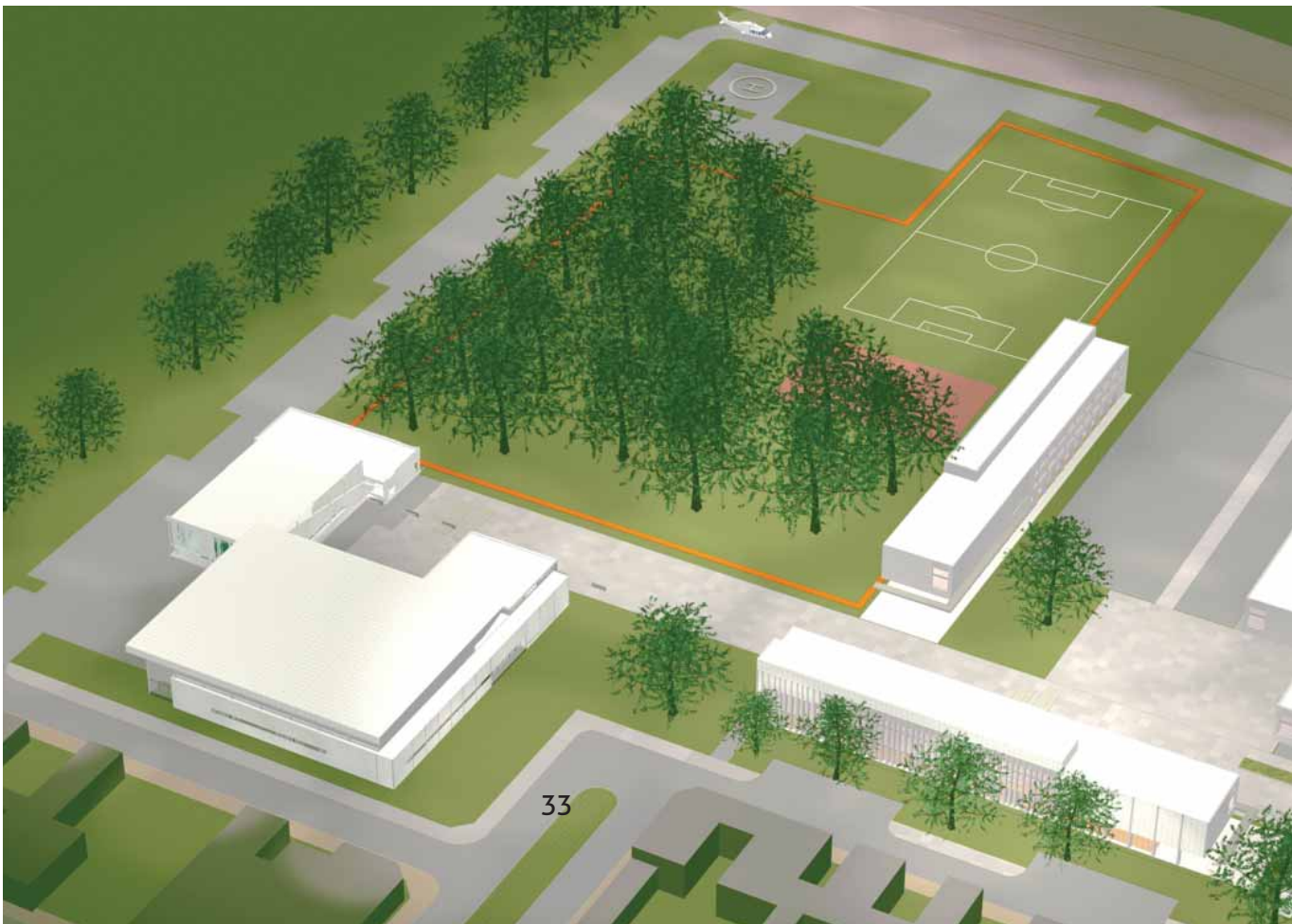
◀ Corte transversal

GBN | Plan Director

Facultad de Humanidades y Ciencias de la Educación

Plan Director:

Proyecto – Departamento de Educación Física – Etapas 1 y 2



Departamento de Educación Física

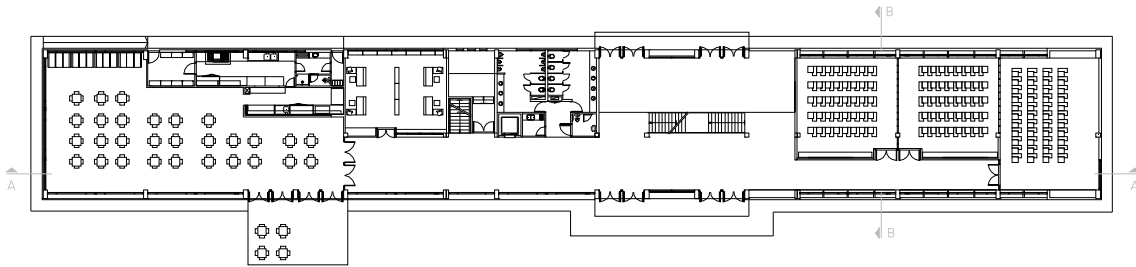
Plan Director:

Obra: Edificio de aulas

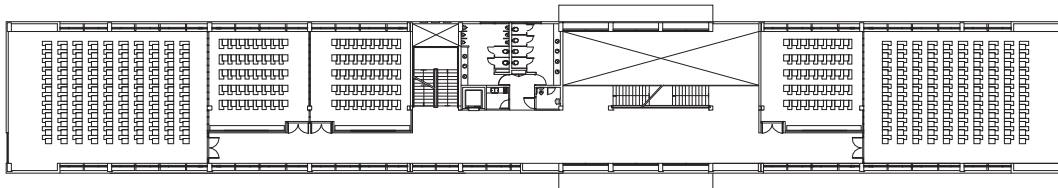
Superficie: 9.070 m²

Monto: \$ 3.141.937

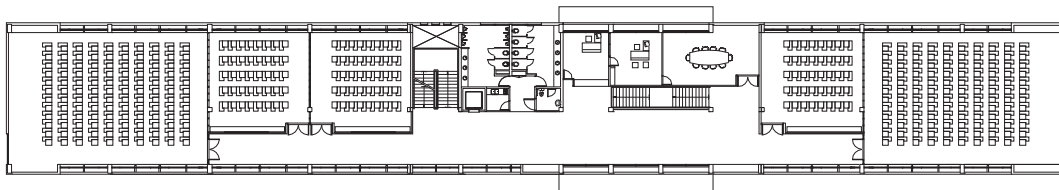
Año: 2010



▲ Planta Edificio aulas - Planta baja



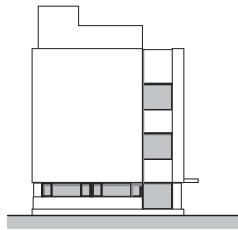
▲ Planta Edificio aulas- Primer piso



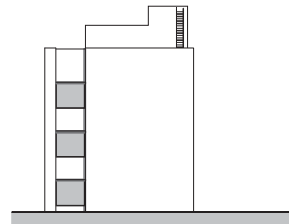
▲ Planta Edificio aulas - Segundo piso

▼ Vista sur oeste





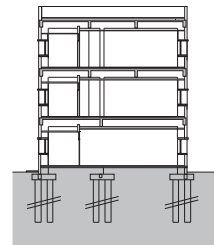
Vista lateral ▲



▲ Vista lateral

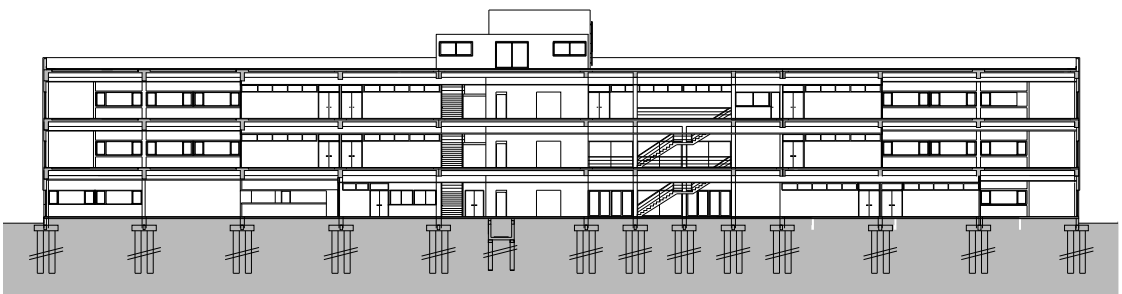


▲ Vista noreste



▲ Corte B-B - transversal

▼ Corte longitudinal



Departamento de Educación Física

Plan Director:

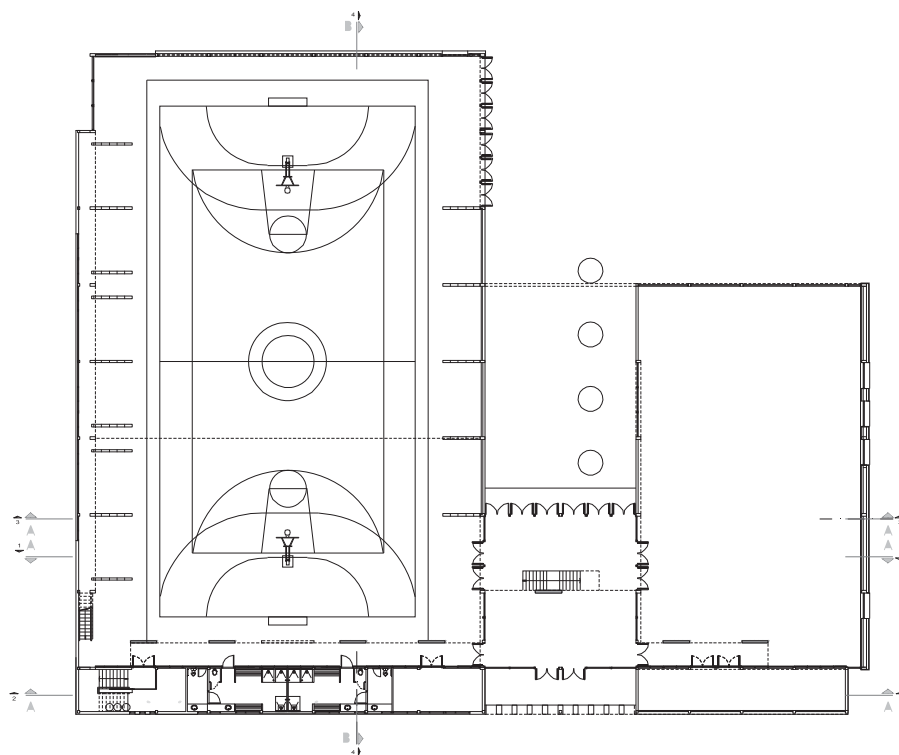
Proyecto - Edificio gimnasio y pileta cubierta - Etapa 2

Superficie cubierta: 6593 m²

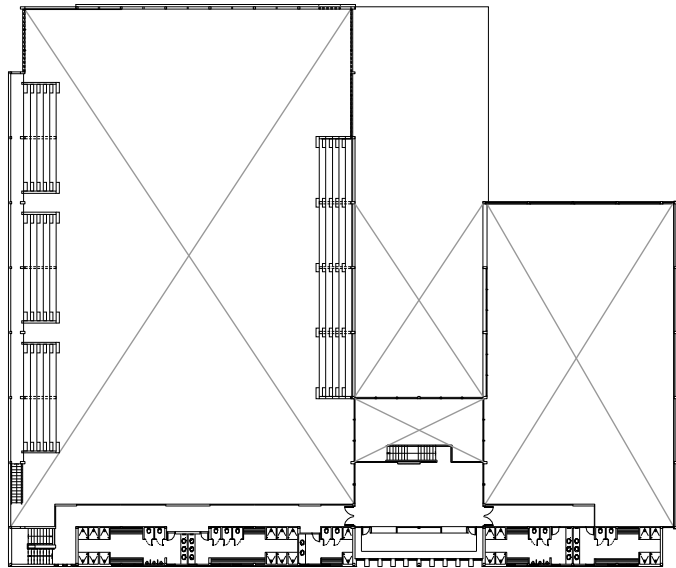
Superficie descubierta: 12.400 m²

Monto: \$23.000.000

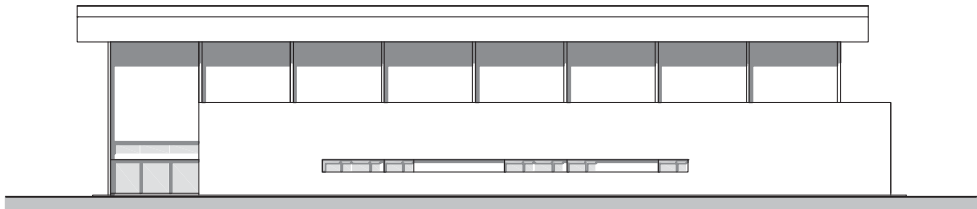
Año: 2009



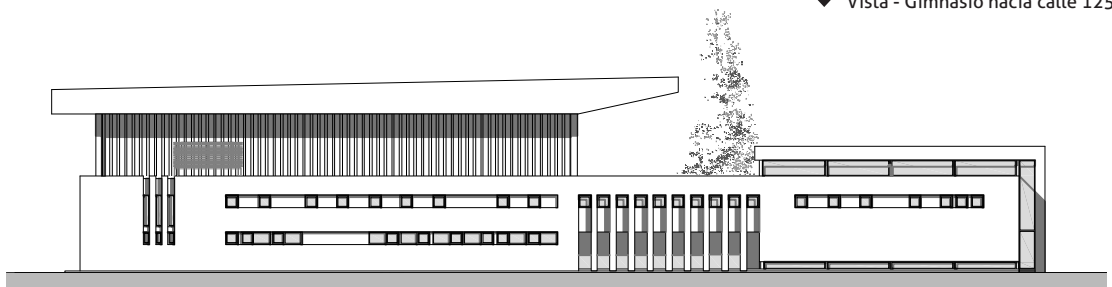
◀ Planta baja Gimnasio



▲ Planta - primer piso Gimnasio



▲ Vista - Gimnasio hacia calle 50



▼ Vista - Gimnasio hacia calle 125

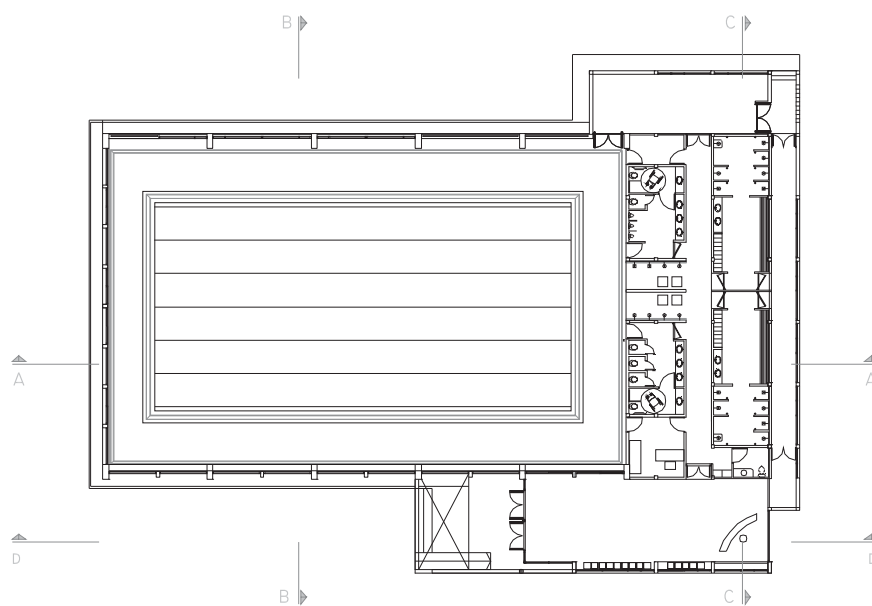
Departamento de Educación Física

Plan Director:
Proyecto - Pileta

Superficie: 9.070 m²

Monto: \$ 3.141.937

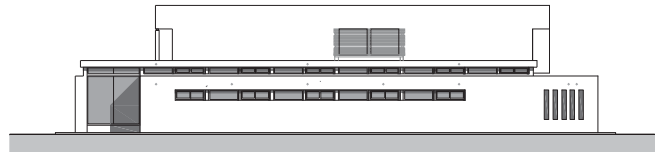
Año: 2007



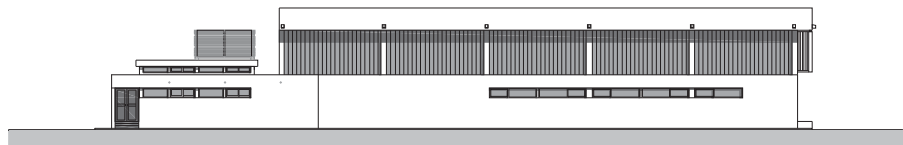
▲ Planta baja

▼ Vista plaza

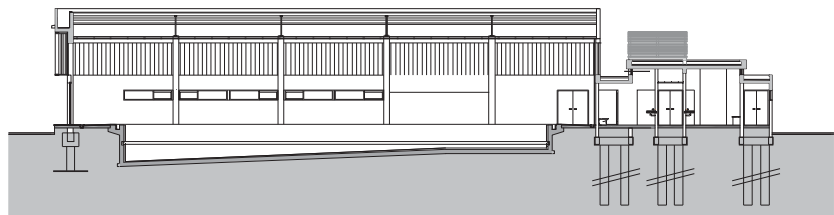




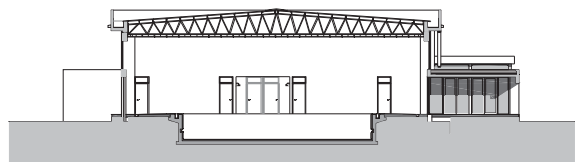
▲ Vista este - pileta



▲ Vista hacia calle 126 - pileta

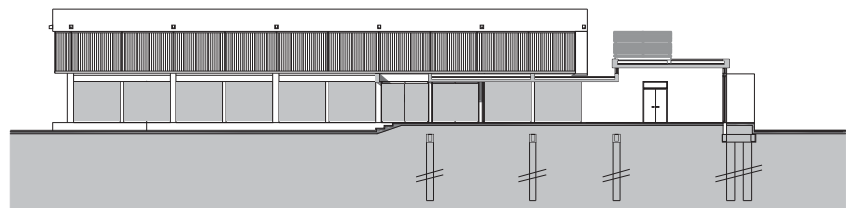


▲ Corte A-A - pileta



▲ Corte B-B - pileta

▲ Corte D-D - pileta



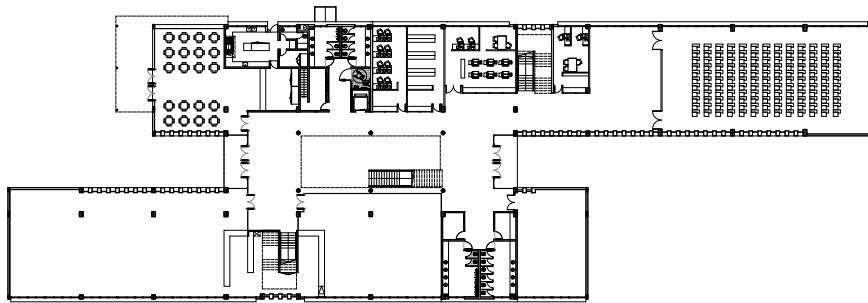
Facultad de Humanidades y Ciencias de la Educación

Plan Director:

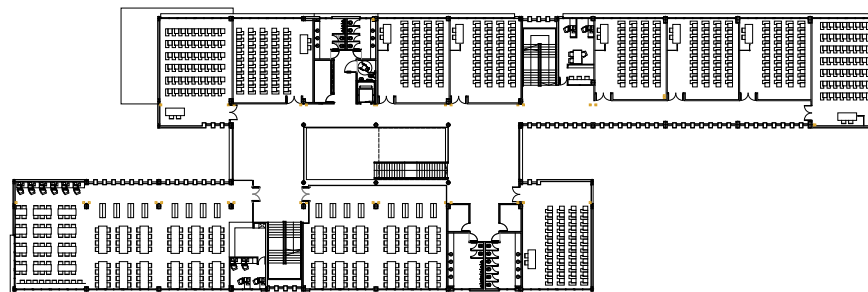
Proyecto - Edificio Académico

Superficie: 3.400 m²

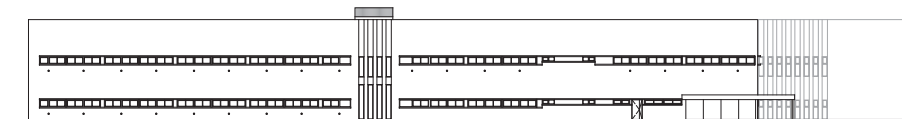
Monto: \$ 11.900.000



◀ Planta baja



◀ Planta primera



◀ Vista noreste



◀ Vista suroeste

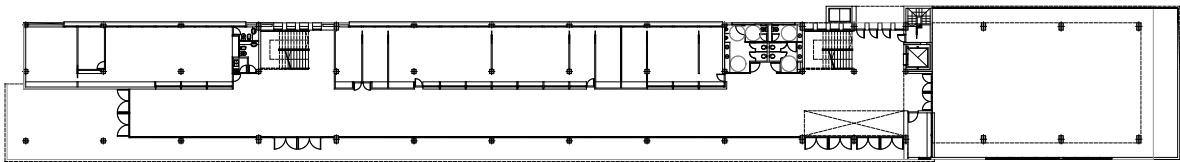
Facultad de Humanidades y Ciencias de la Educación

Plan Director:

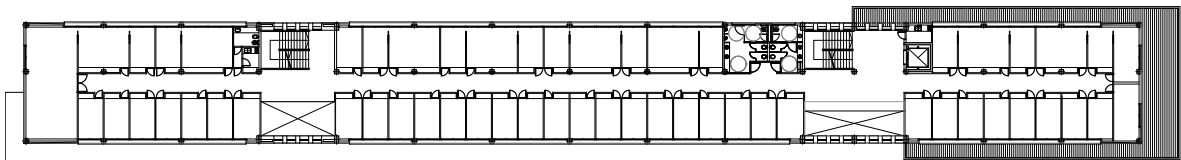
Proyecto - Edificio Administración Central

Superficie: 4.038 m²

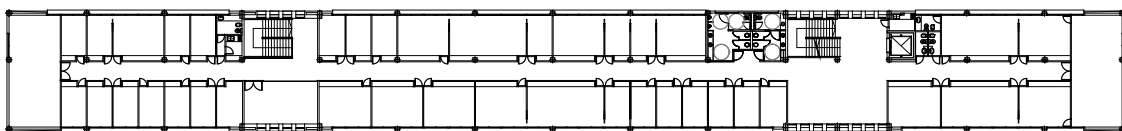
Monto: \$ 14.000.000



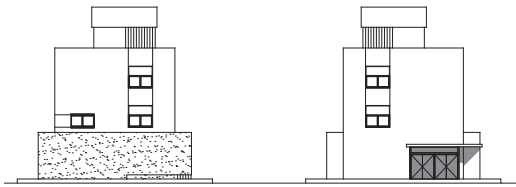
▲ Planta baja - Área administrativa



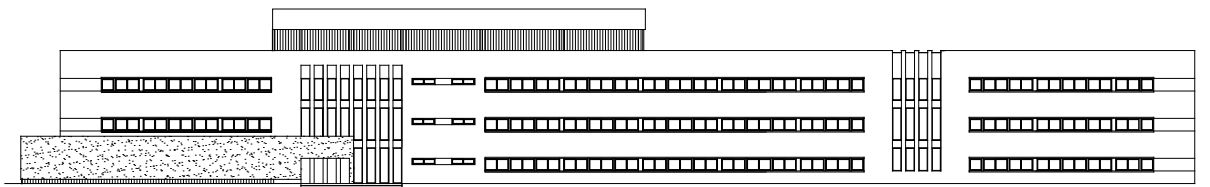
▲ Planta primera - Área administrativa



▼ Planta segunda - Área administrativa

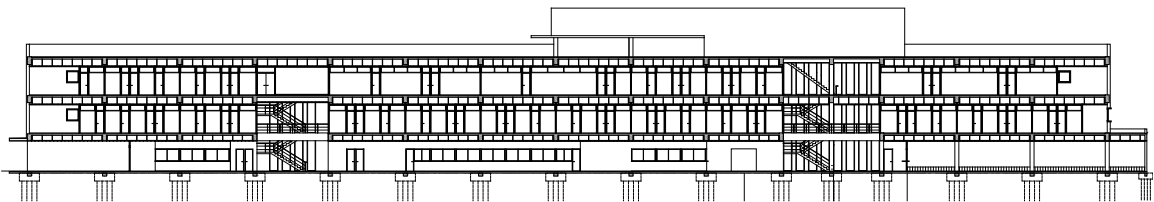


▲ Vistas laterales



▲ Vistas hacia calle 51

▼ Corte longitudinal



Facultad de Humanidades y Ciencias de la Educación

Proyecto:
Edificio de laboratorios e institutos de investigación

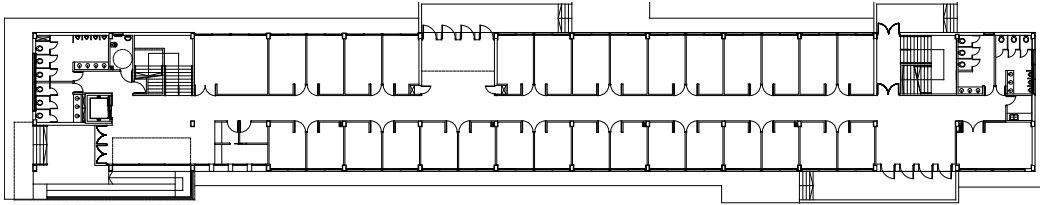
Superficie: 1775

Monto: \$ 5.000.000

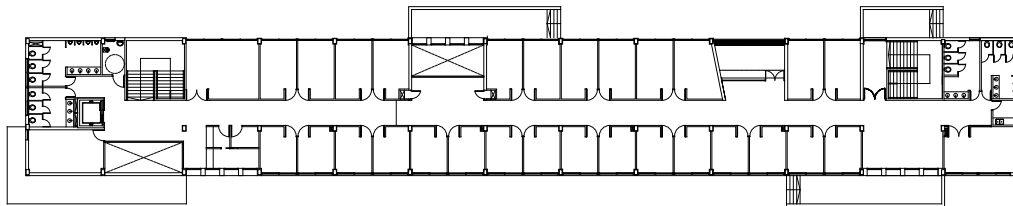
Año: 2009



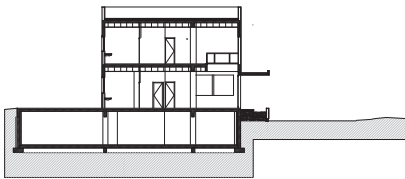
GBN



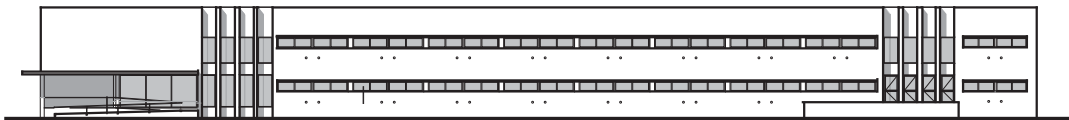
▲ Planta baja



▲ Planta primera



▲ Corte transversal



▲ Elevación suroeste

▼ Elevación noreste



GBN | Plan Director

Facultad de Psicología

Obra:

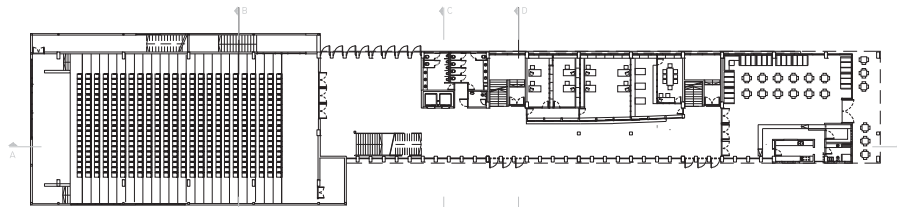
Nuevo edificio Facultad de Psicología – Etapa 1 y 2

Superficie: 4.935

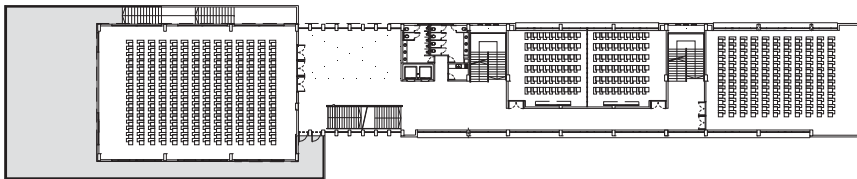
Monto: \$ 13.802.200

Año: 2009

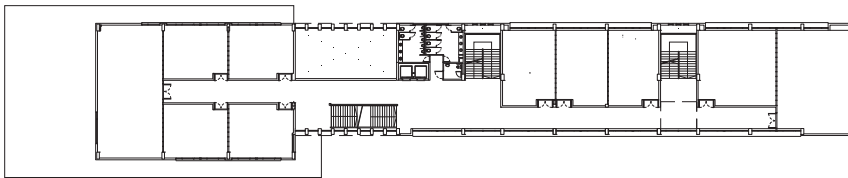




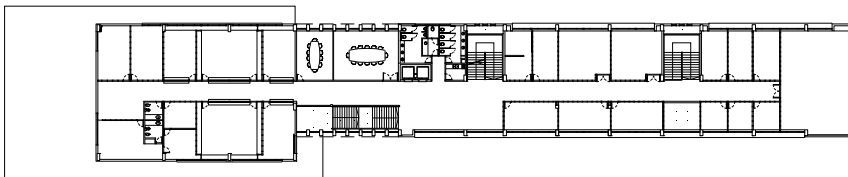
◀ Planta baja



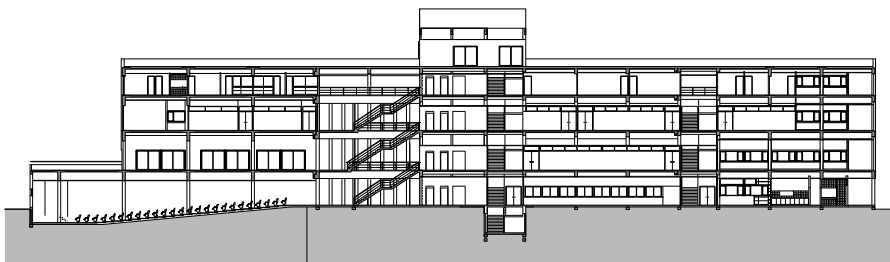
◀ Planta primera



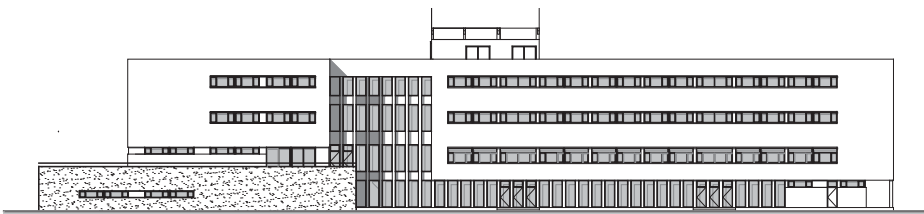
◀ Planta segunda



◀ Planta tercera



◀ Corte A-A



◀ Vista hacia calle 51