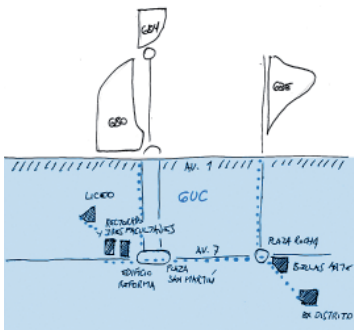


GRUPO URBANO CENTRO | GUC

Plan Director General

- 1 Plan Director Edificio Tres Facultades
- 2 Plan Director Edificio de la Reforma Universitaria -
Facultad de Ciencias Jurídicas y Sociales
- 3 Plan Director Facultad de Bellas Artes
- 4 Casa de Posgrado de Derecho
- 5 Plan Director Bachillerato de Bellas Artes
- 6 Plan Director Facultad de Trabajo Social
- 7 Plan Director Colegio Liceo Víctor Mercante
- 8 Plan Director Edificio de Presidencia



GUC | Plan Director

Edificio Tres Facultades

Facultad de Humanidades y Ciencias de la Educación:

Facultad de Psicología

Facultad de Económicas

Facultad de Ciencias Jurídicas y Sociales (Biblioteca)



Edificio Tres Facultades

Facultad de Humanidades y Ciencias de la Educación

Obra:
Aulas entrepiso

Superficie: 680 m²

Monto: \$ 456.784,64

Año: 2006



GUC

Edificio Tres Facultades

Facultad de Humanidades y Ciencias de la Educación

Obra:

Nuevo hall principal y aula en planta baja. Recuperación integral de fachada sobre calle 48

Superficie: 4858 m²

Monto: \$300.306

Año: 2008





▲ Nuevo acceso y hall



▲ Planta nivel de acceso

▼ Nueva aula en planta baja



GUC

Edificio Tres Facultades

Facultad de Ciencias Económicas

Obra:

Aulas planta baja y Buffet

Superficie: 454 m²

Monto: \$ 176.396

Año: 2007 - 2008





Interior aula ▶



Buffet ▶

GUC

Edificio Tres Facultades

Facultad de Ciencias Económicas

Obra:
Aulas Tercer Piso

Superficie: 840 m²

Monto: \$ 520.000

Año: 2007



◀ Interior aula
▼ Acceso aulas



GUC | Plan Director

Facultad de Ciencias Jurídicas y Sociales

Obra:
Edificio Reforma Universitaria
Adecuación Área Académica y escalera de emergencia

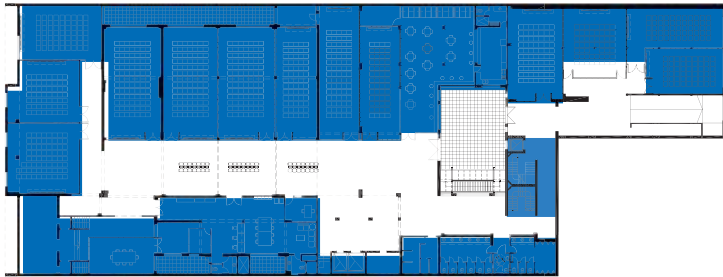
Superficie: 3988 m²

Monto: \$ 2.725798,96

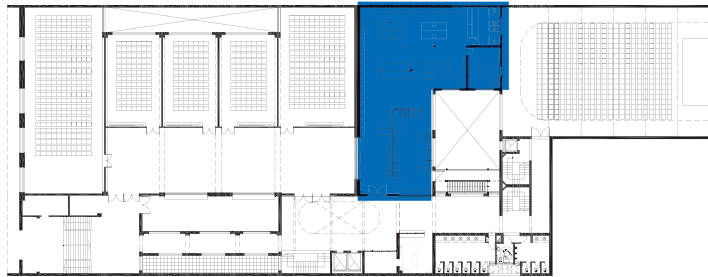
Año: 2006 - 2010



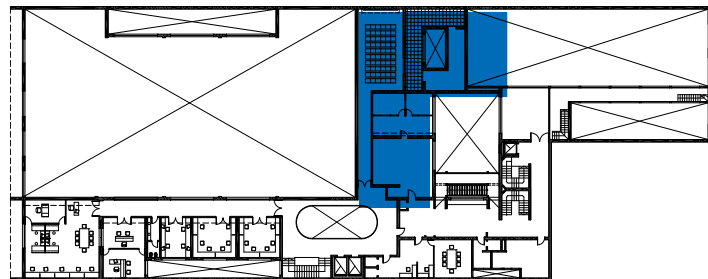
GUC



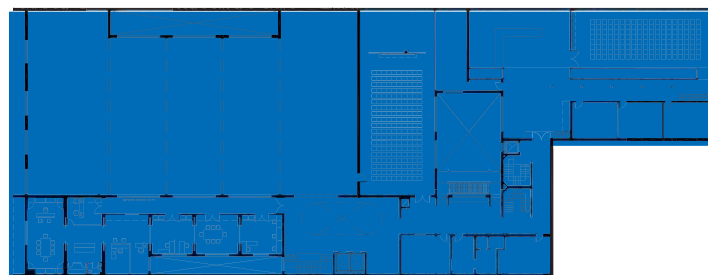
◀ Planta primer subsuelo




◀ Planta baja



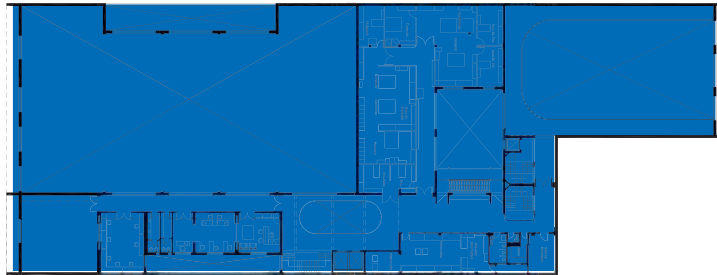
◀ Planta primera



◀ Planta segunda

 Sectores intervenidos

Planta tercera ▶



Etapa 1- Hall ▼

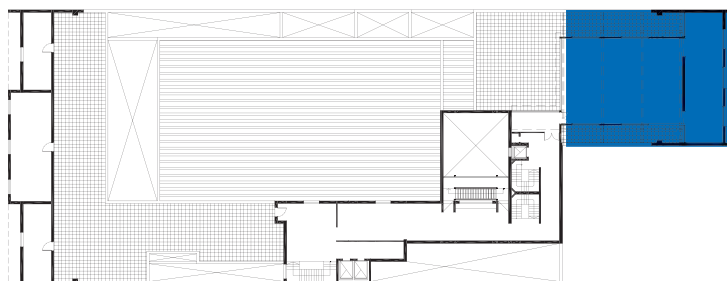


GUC



Sectores intervenidos

▲ Planta cuarta



▲ Planta quinta

▼ Etapa 2 - Aula





▲ Etapa 2 - Buffet

▼ Adecuación Área Académica



GUC

Facultad de Ciencias Jurídicas y Sociales

Obra:
Casa de Posgrado

Obra: Etapa 2

Superficie: 715 m2

Monto: \$ 474.525,55

Año: 2006





▲ Acceso

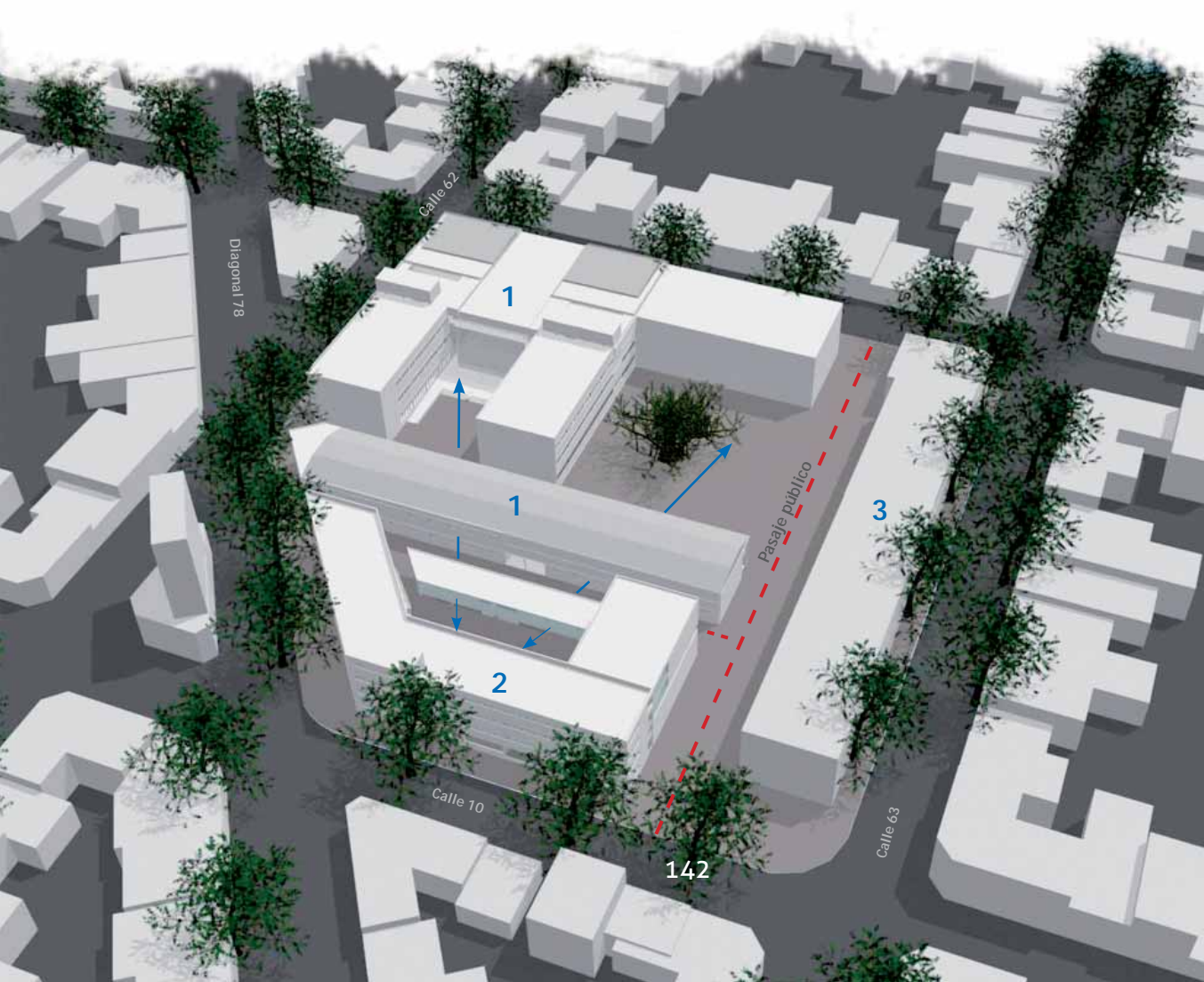


Ex Distrito

Plan Director:

Facultad de Trabajo Social - Facultad de Bellas Artes - Bachillerato de Bellas Artes

- 1 PD Facultad de Bellas Artes
- 2 Nueva sede Bachillerato de Bellas Artes
"Noche de los lápices"
- 3 PD Facultad de Trabajo Social



GUC | Plan Director

Facultad de Trabajo Social

Plan Director:

Obra: Nuevas Aulas Etapas 1 y 2 (construido) - Ampliación Sector Administrativo Etapa 3 (Proyecto)

Superficie Etapas 1 y 2: 537 m²

Monto: \$ 776.975

Año: 2005 - 2006

Superficie Etapa 3: 1146 m²

Monto: \$ 2.236.950,35

Año: a futuro

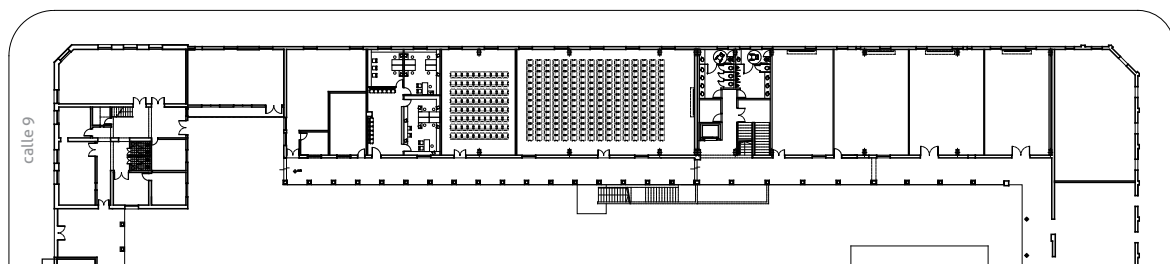




▲ Vista aérea de implantación en manzana - Etapas 1, 2 y 3

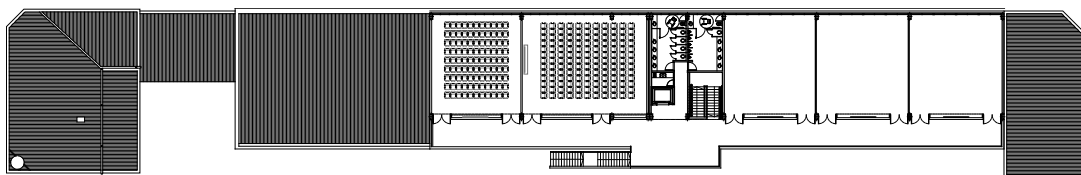


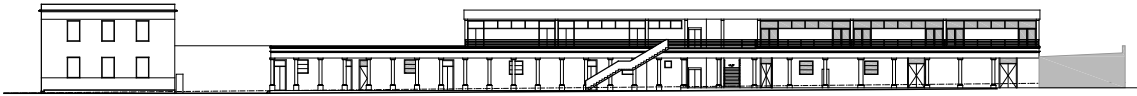
▲ Aula - Etapas 1 y 2



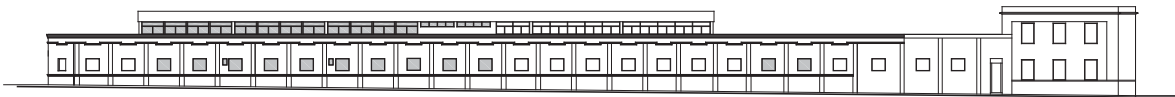
▲ Planta baja - Etapa 3

▼ Planta 1º piso - Etapa 3





▲ Elevación hacia el interior del predio - Etapa 3



▲ Elevación hacia calle 63 - Etapa 3

▼ Vista patio interior - Etapas 1 y 2



Bachillerato de Bellas Artes

Proyecto:

Nueva sede Bachillerato Bellas Artes Edificio "Noche de los Lápices"
Etapas 1 y 2

Etapa 1: A licitar

Superficie: 1.930 m²

Monto: \$ 7.300.000

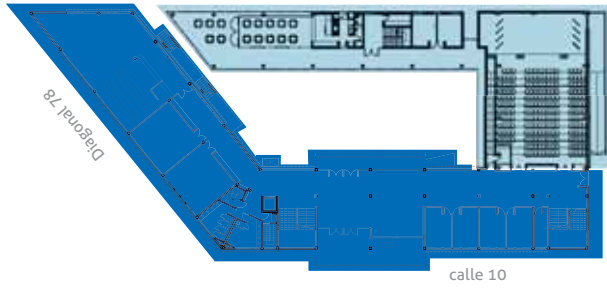
Etapa 2: Anteproyecto

Superficie: 2.570 m²

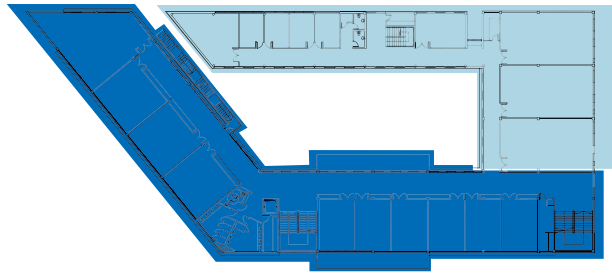
▼ Vista aérea del Bachillerato en la manzana



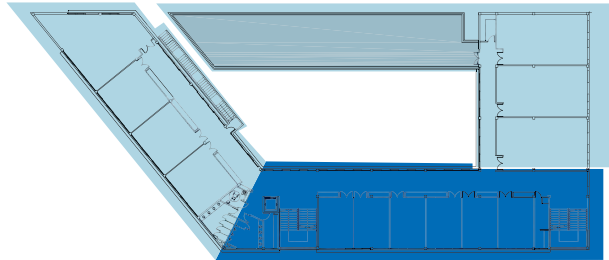
Planta baja E1 y E2 ▶



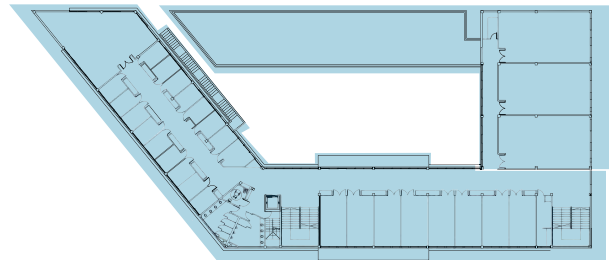
Planta primera E1 y E2 ▶



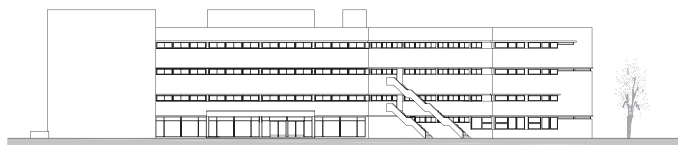
Planta segunda E1 y E2 ▶



Planta tercera E1 y E2 ▶



Vista interior edificio completo ▶



Facultad de Bellas Artes

Obra:

Nuevo Complejo Facultad de Bellas Artes - Etapas 1a y 1b

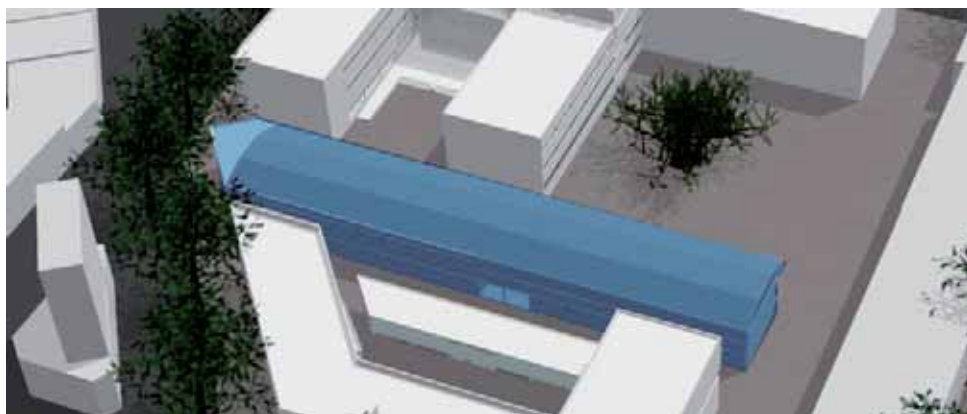
Superficie 1a: 2.300 m²

Monto: \$ 2.085.000

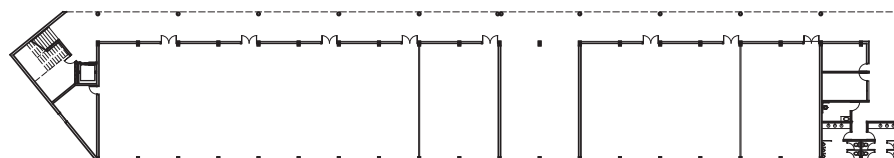
Año: 2009

Superficie 1b: 600 m²

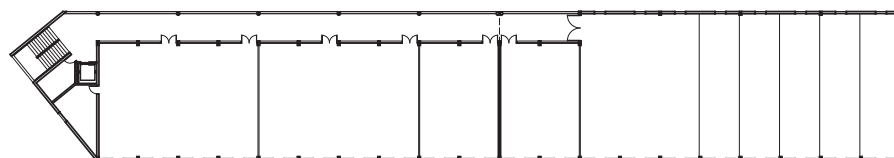
Monto: \$ 850.000



▲ Vista aérea de Etapa 1 Complejo Bellas Artes



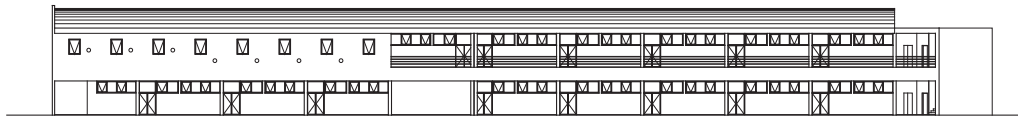
◀ Planta baja



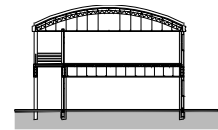
◀ Planta primera



▲ Vista desde calle 62



▲ Elevación hacia Complejo Facultad de Bellas Artes



▲ Sección transversal

▼ Galería



Complejo de Bellas Artes

Obra:

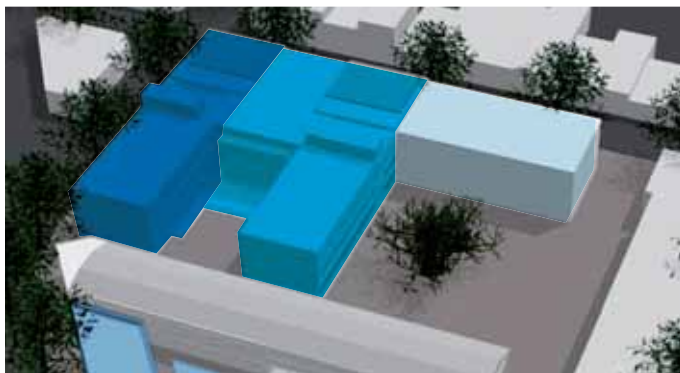
Nuevo Complejo FBA - Etapa 2, Etapa 3 y Etapa 4

Superficie Etapa 2: 2138 m²

Monto: \$ 6.308.426

Año: 2009

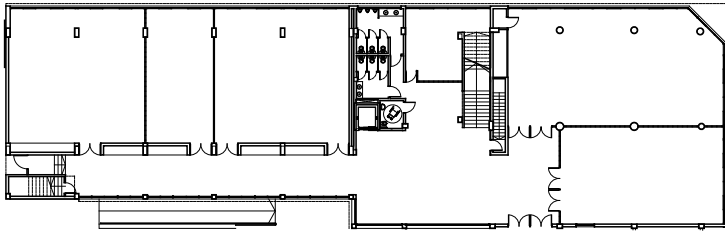
Superficie Etapa 3: 4500 m²



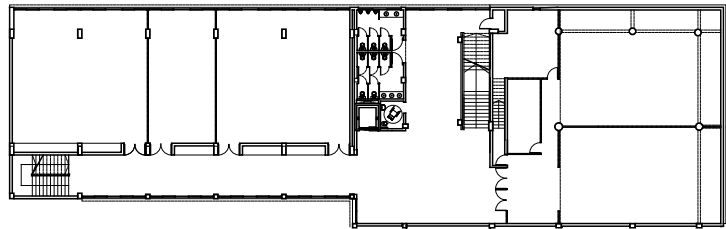
- ◀ Complejo Etapa 2 - En construcción
- Complejo Etapa 3 - Proyecto
- Complejo Etapa 4 - Anteproyecto





Planta baja - Etapa 2 ▶

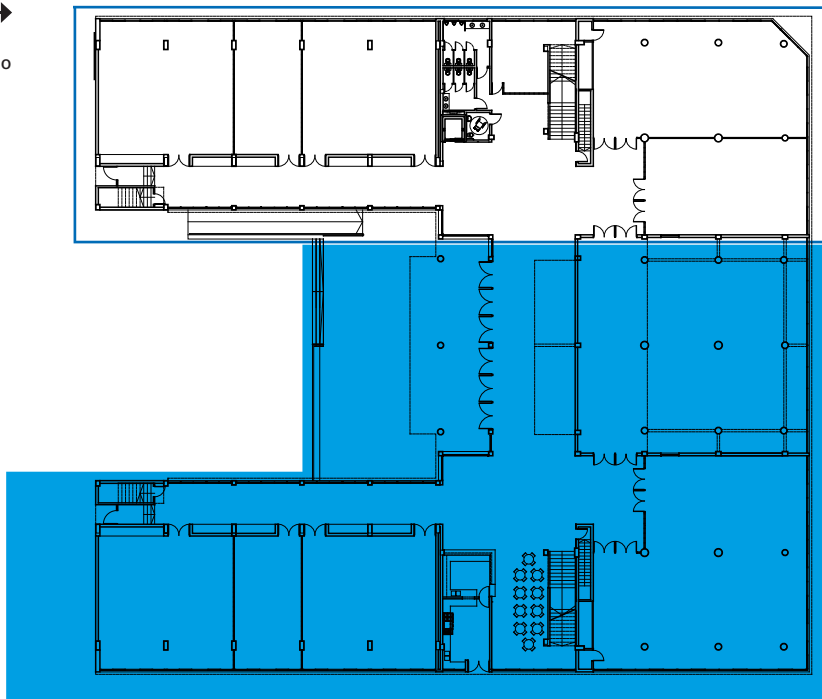


Planta primera - Etapa 2 ▶

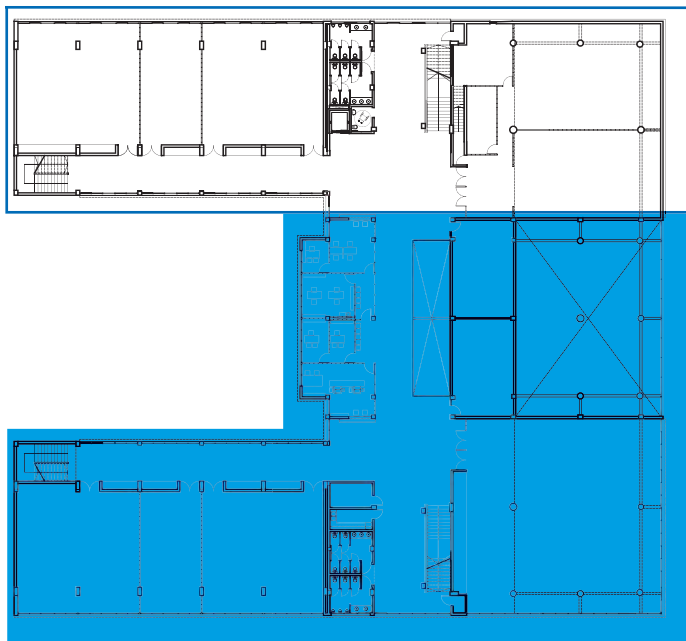


Planta baja Etapas 2 y 3 ▶

-  Etapa 2 - Construido
-  Etapa 3 - Proyecto

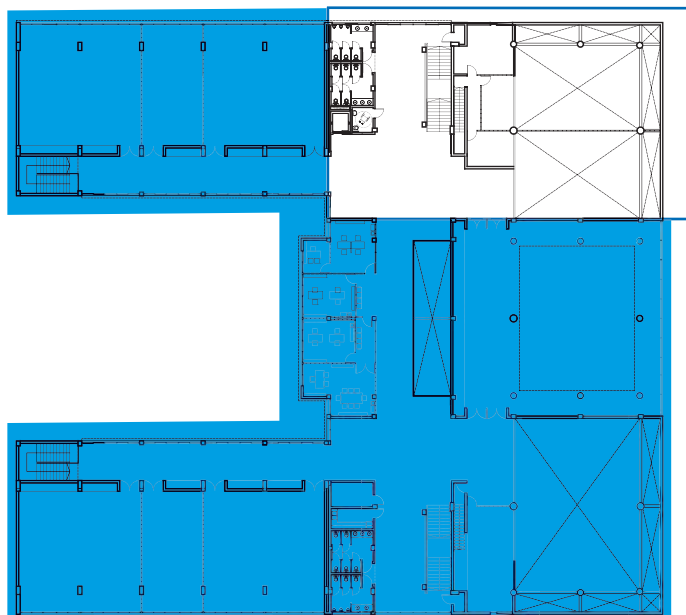


GUC

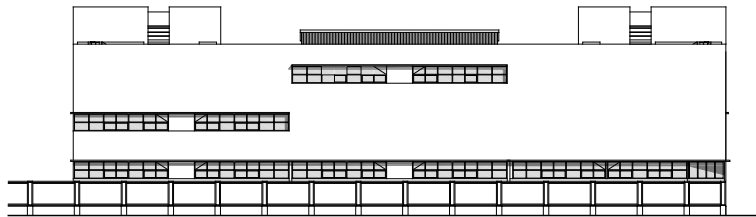


◀ Planta primera - Etapas 2 y 3

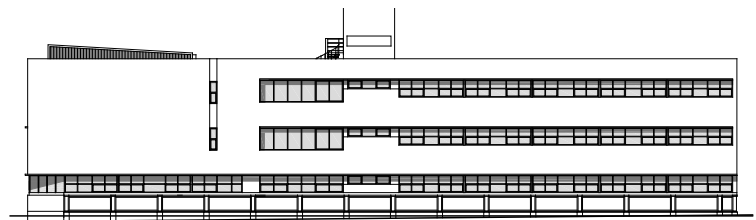
- ◻ Etapa 2 - Construido
- ◼ Etapa 3 - Proyecto



◀ Planta segunda - Etapa 3



▲ Vista hacia calle 9 - Etapas 2 y 3



▲ Vista hacia calle 62 - Etapas 2 y 3

▼ Vista desde patio central



GUC | Plan Director

Colegio Liceo Víctor Mercante

Plan Director:

Obra: Puesta en valor – Etapas 1 y 2

Superficie: 5070 m2

Monto: \$ 2.294.449,60

Año: 2006 - 2007



Frente del Colegio Liceo Víctor Mercante ▶



Edificio de Presidencia

Obra:

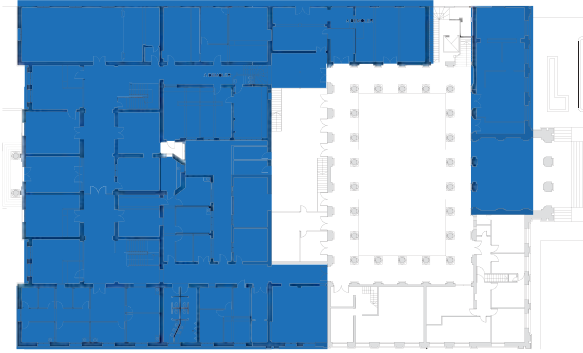
Adecuación Presidencia - Etapas 1 a 10

Monto: \$ 4.080.690,00

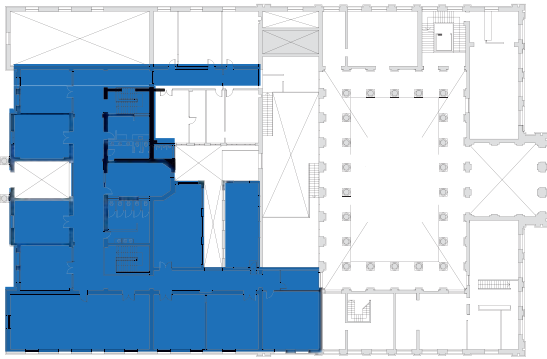
Año: 2006 - 2010



Área intervenida

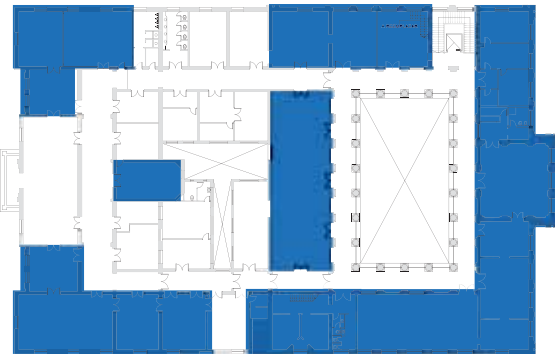


▲ Planta baja



▲ Planta entrepiso

▼ Planta alta



GUC



▲ Recuperación Salón de Actos Alfredo Palacios

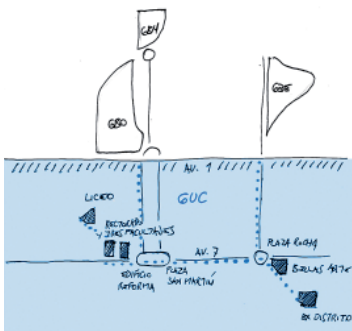
▼ Recuperación Fachada



GUC - Obras del Bicentenario

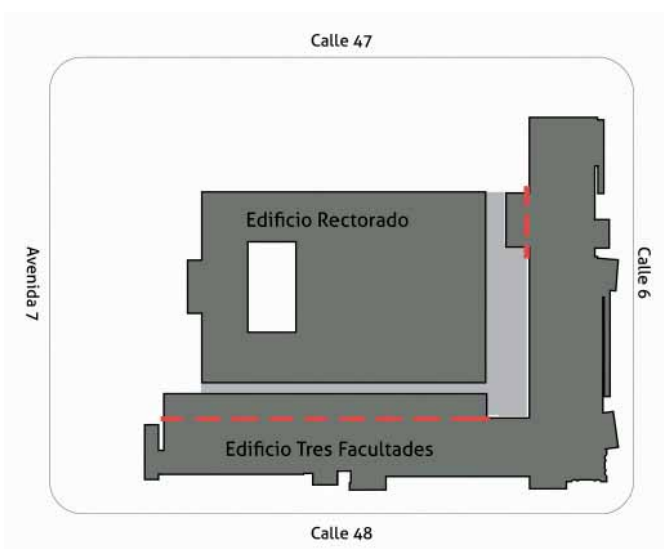
Plan Director General

- 1 Manzana de presidencia
- 2 Facultad de Periodismo calle 44
- 3 Taller de teatro
- 4 Casa Cultura Museo Azzarini

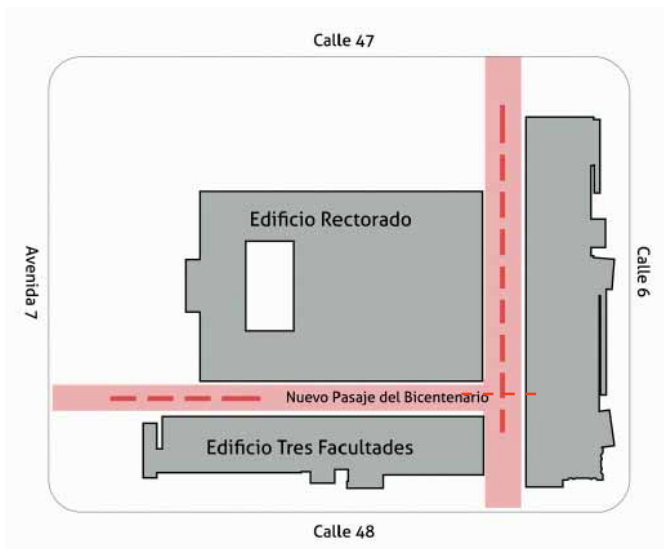


Manzana Presidencia y Tres Facultades

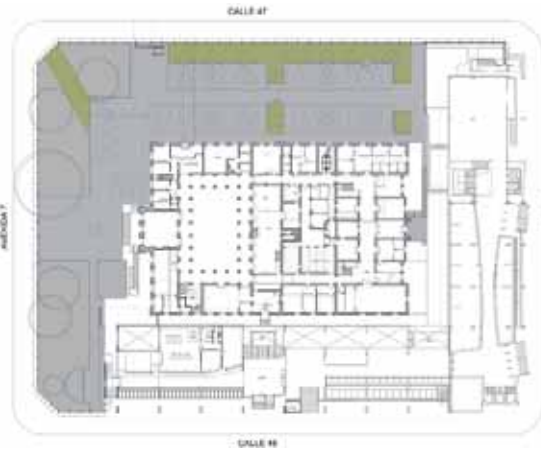
Proyecto:
Pasaje del Bicentenario



◀ Situación actual



◀ Situación propuesta



▲ Planta actual

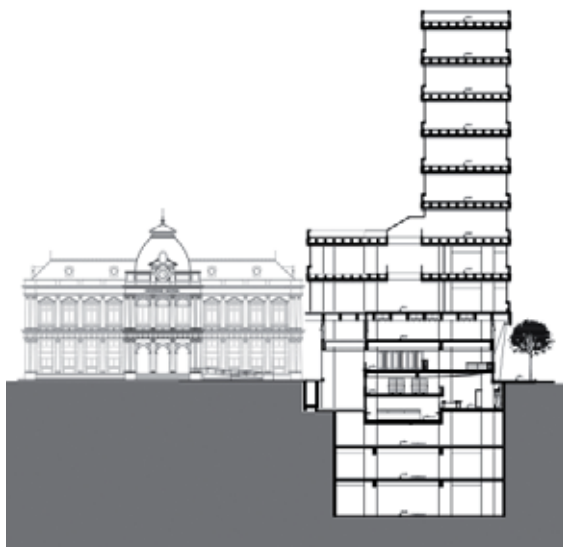


▲ Planta propuesta

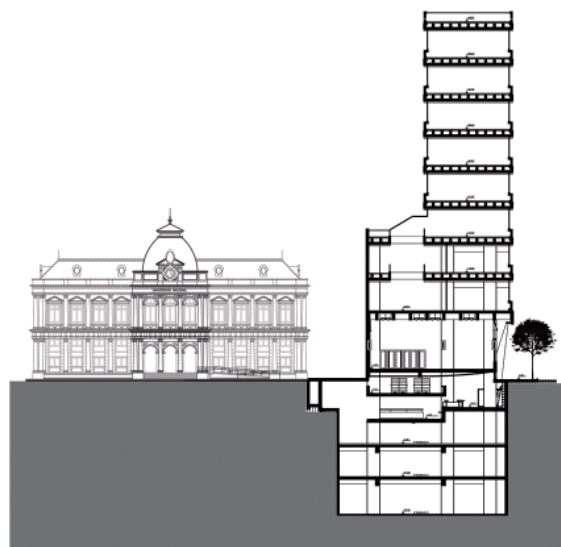
▼ Situación actual



OB



▲ Corte-vista actual desde avenida 7



▲ Corte-vista propuesta desde avenida 7

▼ Situación propuesta



GUC - OB | Plan Director

Casa de la Cultura - Museo Azzarini

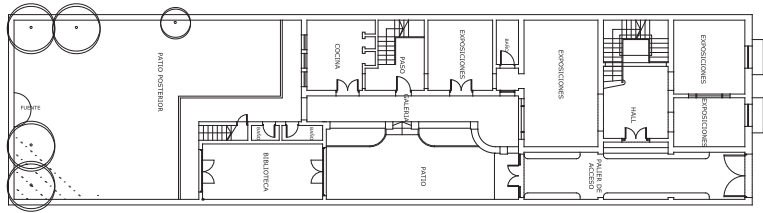
Plan Director:
Puesta en valor

Superficie: 4.485 m²

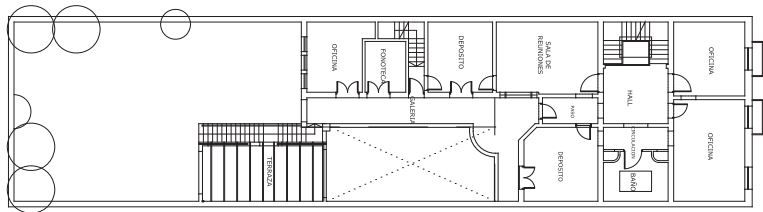
Monto: \$ 610.157

Año: 2008 - a futuro

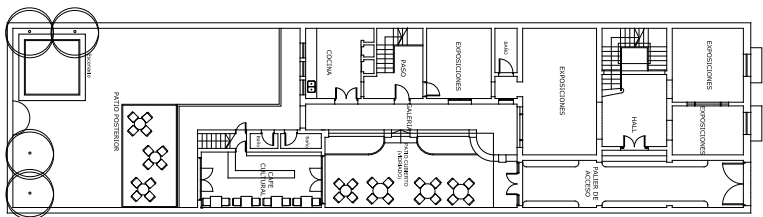




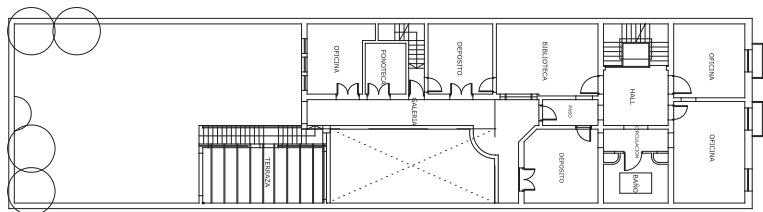
▲ Planta baja actual



▲ Planta primera actual



▲ Planta baja propuesta



▲ Planta primera propuesta

GUC - OB | Plan Director

Casa del Teatro

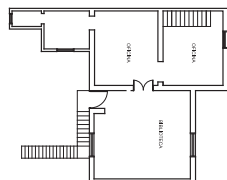
Plan Director:
Puesta en valor - refuncionalización

Superficie: 525 m2

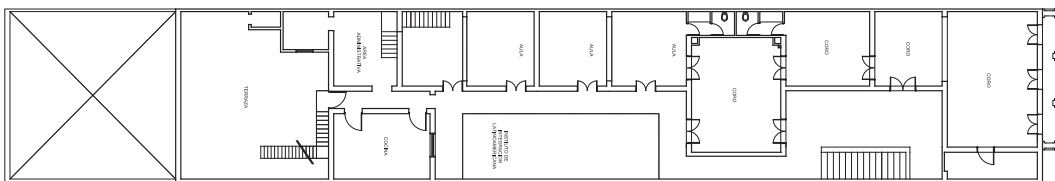
Monto: \$ 650.000

Año: A futuro

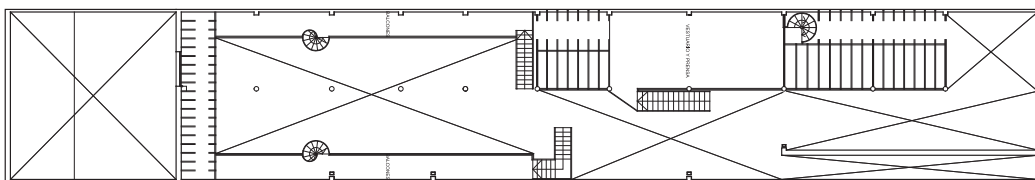




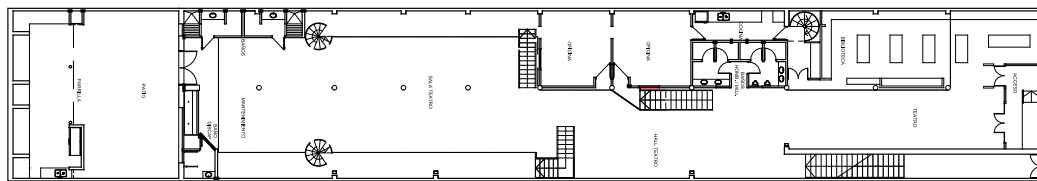
◀ Planta segunda actual



▲ Planta primera actual

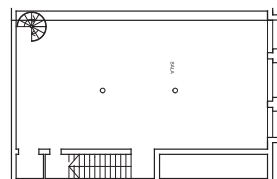


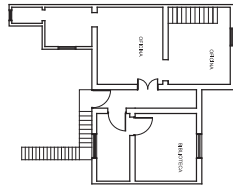
▲ Planta entresuelo actual



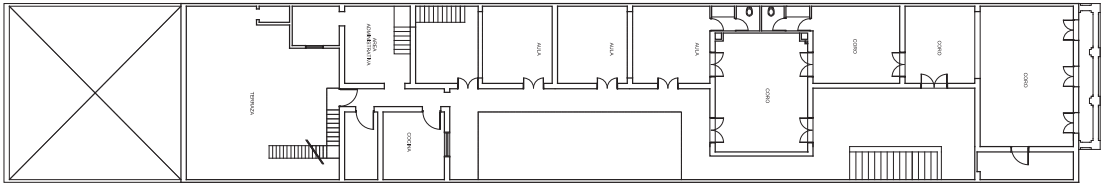
▲ Planta baja actual

Planta subsuelo actual ▶

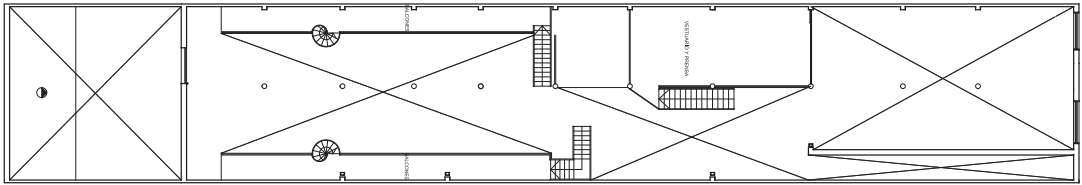




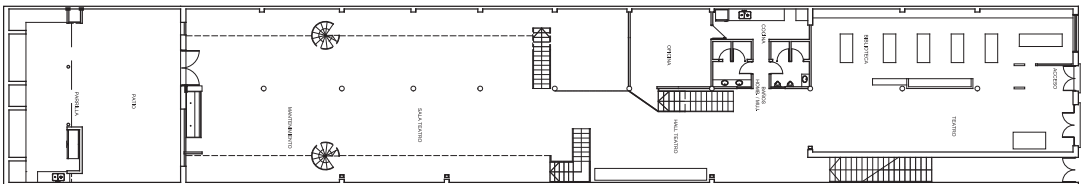
◀ Planta segunda propuesta



▲ Planta primera propuesta

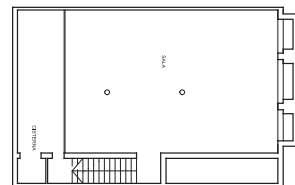


▲ Planta entrepiso propuesta



▲ Planta baja propuesta

▼ Planta subsuelo propuesta



GUC - OB | Plan Director

Facultad de Periodismo, Avenida 44

Plan Director:
Puesta en valor

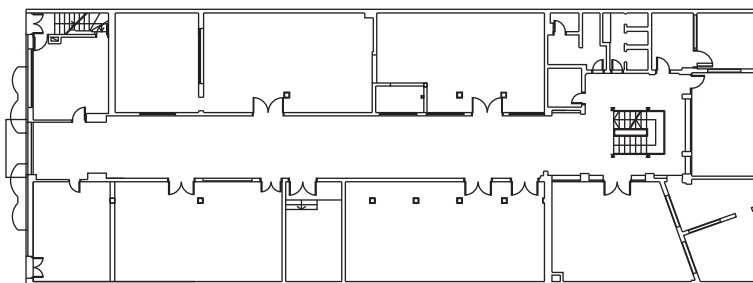
Superficie: 925 m2

Monto: \$ 477.000

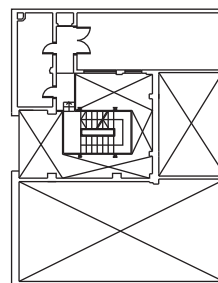
Año: A futuro



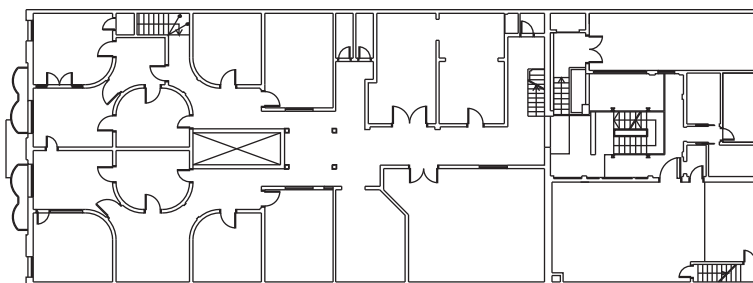
Planta baja actual ▶



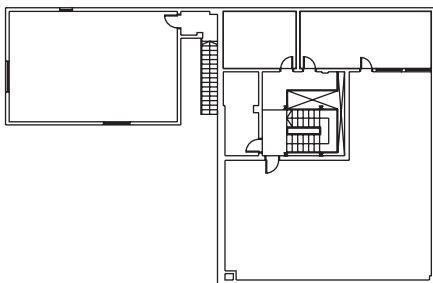
Planta entepiso s/PB actual ▶



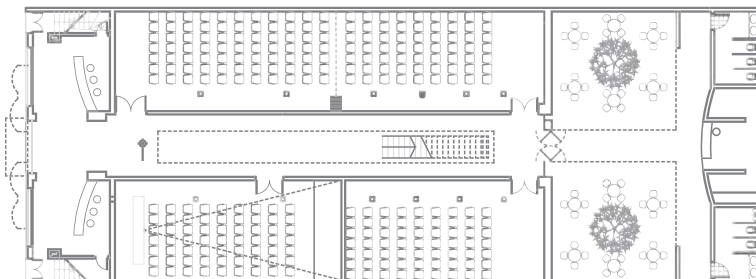
Planta primera actual ▶



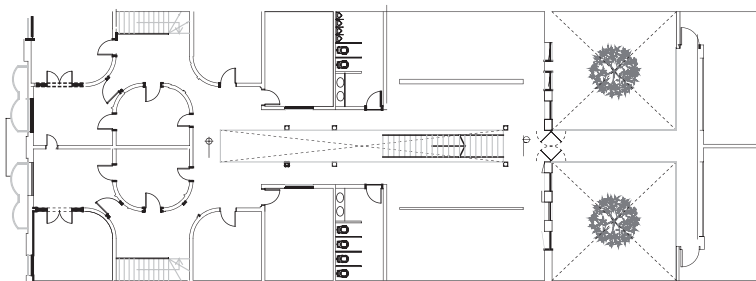
OB



◀ Planta entrepiso s/P1ª actual

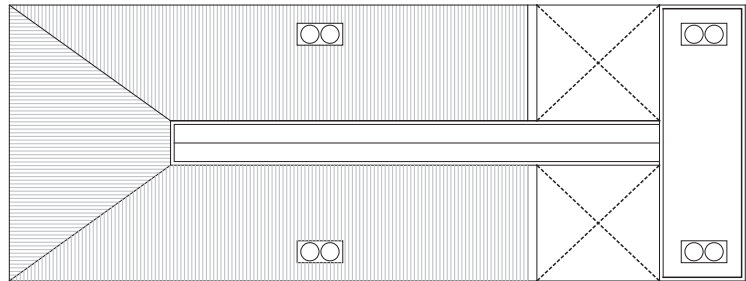


◀ Planta baja propuesta



◀ Planta primera propuesta

Planta techos propuesta ▶



Editorial

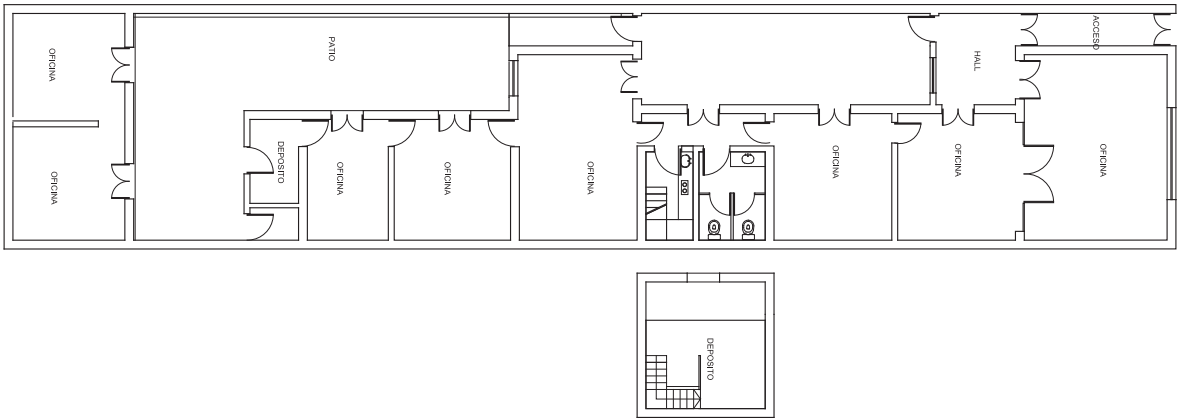
Plan Director:
Puesta en valor - refuncionalización

Superficie: 2.300 m²

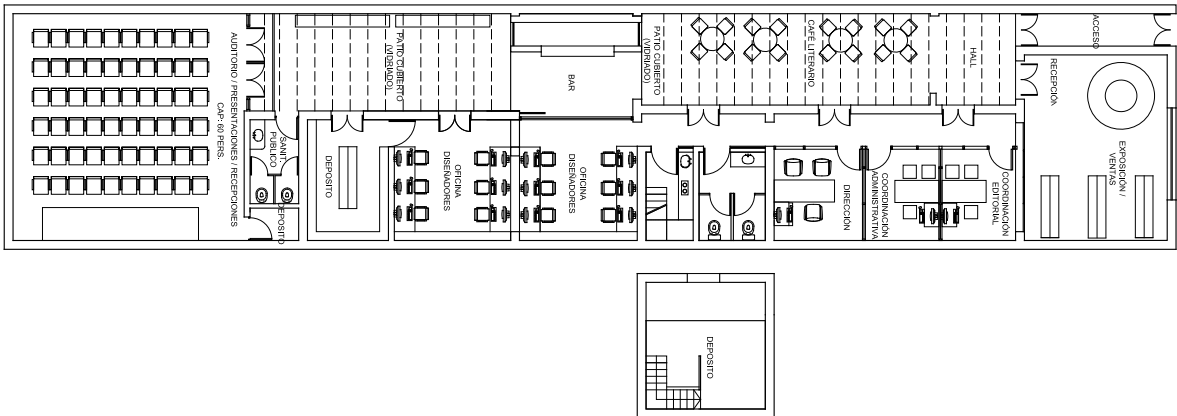
Monto: \$ 1.038.700



▼ Planta actual



▼ Planta propuesta



Albergue Estudiantil de la UNLP

Obra:
Obras de adecuación y puesta en funcionamiento etapas 1 y 2

Superficie: 5.400 m²

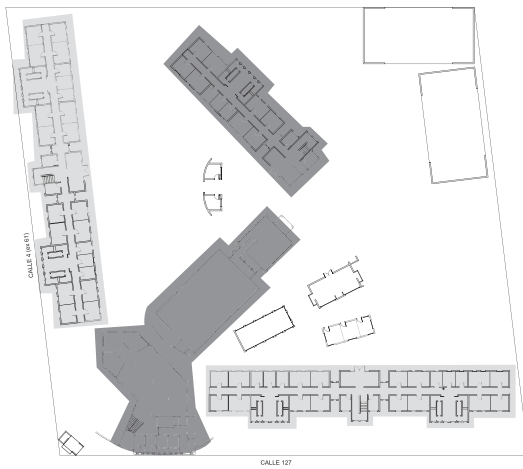
Monto: \$ 2.505.884

Año: 2009-2010

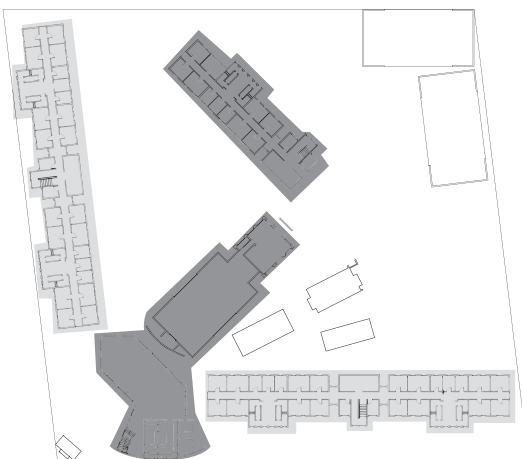




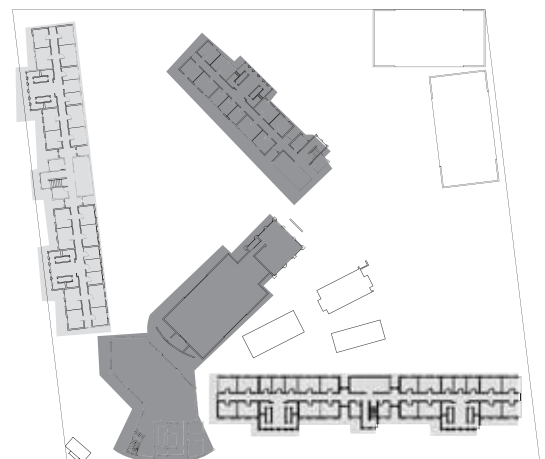
Vista exterior ▲



Planta primera ▼



Planta segunda ▼



GUN | GBO | GBE | GUC

Balance

Unidad Académica	Grupo	Superficie en uso al Año 2004	Obra nueva y de refacción al 14 de mayo de 2010	* Balance de superficies	** Superficie TOTAL al 14 de Mayo de 2010	Obra Nueva y de refacción a futuro
Fac. de Arquitectura y Urbanismo	GBO	6.996,40	2.027,30	0,00	8.993,70	1.269,87
Fac. de Cs. Exactas	GBO/ GBE	28.209,15	6.237,88	1.322,15	30.985,18	7.284,88
Fac. de Ingeniería	GBO	29.370,77	3.289,60	0,00	30.010,77	7.391,00
Facultad de Informática	GBO	2.474,15	3.900,00	190,00	6.564,15	2.034,71
Facultad de Odontología	GBO	5.768,00	3.105,12	0,00	8.333,12	1.048,75
Fac. de Cs. Astronómicas (Incluye Observatorio de Chubut)	GBC/ DESC.	7.276,00	310,00	0,00	7.526,00	2.130,00
Fac. de Cs. Naturales y Museo (Incluye INREMI, CIG, CEPAVE, Instituto Spegazzini y Depósito de Minerales, LAQAB e ILPLA en Florencio Varela)	GBE/GBC/ GUC/DESC.	27.393,79	3.805,00	0,00	28.463,79	7.401,00
Fac. de Cs. Médicas	GBE	18.864,86	1.034,00	0,00	19.820,86	10.777,45
Fac. de Cs. Agrarias y Forestales (Incluye Hirschorn, Campo 6 de Agosto, y comparte con Facultad de Cs. Veterinarias, Campo Vieytes "El Amanecer" (50%) y Santa Catalina (67%))	GBE/ DESC.	32.358,43	1.877,50	0,00	33.065,93	1.607,25
Fac. de Cs. Veterinarias Incluye, Campo Vieytes "El Amanecer" (50%) y Santa Catalina (33%), que comparte con Facultad de Cs. Agrarias y Forestales	GBE/ DESC	24.211,00	1.604,50	0,00	24.918,50	2.593,90
Fac. de Bellas Artes - Incluye ex Distrito y AMIA	GUC	8.573,47	3.437,00	-1.409,43	9.099,04	2.738,00
Fac. de Trabajo Social	GUC	2.425,00	1.017,00	0,00	2.962,00	1.146,70
Fac. de Periodismo - Incluye CRAN	GBE/GUC	3.283,25	4.375,00	-1.766,00	5.892,25	3.938,00
Fac. de Cs. Económicas	GUC	13.512,00	1.693,00	0,00	14.352,00	77,00
Fac. de Humanidades (Incluye Escuela de Lenguas y PEPAM. No incluye Equipamiento en Campo de Deportes)	GUC/GBO/ GBN	12.311,00	1.807,00	-1.851,00	11.513,00	10.097,56
Fac. de Cs. Jurídicas y Sociales en Edificio Tres Facultades y Reforma (4700 m ² de uso compartido al comienzo del periodo con otras Unidades en Edificio Reforma) (Incluye Instituto Lationamericano)	GUC	13.250,00	10.637,00	-3.110,00	10.140,00	1.047,72
Facultad de Psicología (Centro de Orientación Vocacional)	GUC/GBN	0,00	232,00	4.961,00	4.961,00	4.935,00

Planes Directores, Proyectos y Obras 2004-2010

Unidad Académica	Grupo	Superficie en uso al Año 2004	Obra nueva y de refacción al 14 de mayo de 2010	* Balance de superficies	** Superficie TOTAL al 14 de Mayo de 2010	Obra Nueva y de refacción a futuro
Colegio Nacional	GBO	10.063,03	9.000,00	0,00	10.063,03	1.366,25
Liceo Víctor Mercante	GUC	2.161,50	4.836,00	2.674,50	4.836,00	234,00
Bachillerato de Bellas Artes y Anexo	GUC	2.660,00	552,00	0,00	2.660,00	1.929,00
Escuela Agraria Inchausti	25 de Mayo	10.744,00	250,00	0,00	10.994,00	0,00
Esc. Graduada Joaquín V. González	GBO	7.115,80	2.700,00	0,00	7.115,80	610,00
Instituto de Educación Física	GBO	4.051,00	2.326,00	0,00	4.051,00	950,00
CESPI	GBO	1.315,00	0,00	0,00	1.315,00	0,00
Comedor Universitario	GBE/GUC/ GBO	0,00	690,00	730,00	990,00	868,36
Biblioteca Pública	GUC	5.132,00	2.120,00	0,00	5.132,00	0,00
Dirección de Servicios Sociales	GUC	895,00	0,00	0,00	895,00	0,00
Edificio Presidencia	GUC	3.766,05	9.519,00	2.161,50	5.927,55	547,10
Editorial	GUC	241,00	209,00	0,00	241,00	0,00
Museo Azzarini	GUC	802,00	14,00	0,00	802,00	0,00
CREG - Dependiente de Presidencia en Florencio Varela	DESC.	962,25	0,00	0,00	962,25	0,00
Prosecretaría de Planeamiento, Obras y Servicios, DGCM	GUC	619,04	450,00	0,00	619,04	80,00
Radio	GUC	299,00	0,00	0,00	299,00	0,00
Taller de Teatro y Coro	GUC	900,00	0,00	0,00	900,00	0,00
Jardín Maternal	GBE	643,00	193,50	0,00	828,50	0,00
Albergue Estudiantil	GBE	0,00	0,00	5.683,00	5.683,00	3.810,00
Imprenta	GBE	375,00	204,00	0,00	375,00	0,00
Samay Huasi	Chilecito	1.924,00	0,00	0,00	1.924,00	0,00
Dependencias Presidencia (Tres Facultades)	GUC	0,00	0,00	0,00	0,00	0,00
TOTALES		290.945,94	83.452,40	9.585,72	324.214,46	77.913,50
Laboratorios Florencio Varela NO DISPONIBLE. Ocupada por UNQUI, Mun. Fcio Varela y Empresas - No incluye en 2004/2010 LAQAB, Depósito de Minerales, ILPLA y CREG. La sup. del Depósito, ILPLA y CREG la recupera como propia del predio en 2010/14	Florencio Varela	19.841,46	0,00	0,00	19.841,46	0,00

* Balance de superficies incorporadas y desafectadas (compradas, alquiladas, recibidas de otras Unidades, vendidas, cedidas)

** Superficie TOTAL al 14 de Mayo de 2010 = (Superficie 2004 + Construidos + Comprados + Alquilados + Cedidos - Desafectados)

Balance discriminado por unidad académica

Facultad de Informática

Unidad Académica	Grupo	Obra	Año	Monto	Superficie	Tipo De Obra
Facultad de Informática	GBO	Nuevo Edificio Facultad de Informática Etapa I	2005	\$ 6.717.948,53	3.900,00 m ²	Obra Nueva
Facultad de Informática	GUC	Renovación por 3 años del alquiler del Edificio Anexo	2005	\$ 115.200,00	1.002,15 m ²	Alquiler Inmueble
Facultad de Informática	GBO	Aulas desafectas en 50 º 115	2005	\$ 0,00	-320,00 m ²	Superficie desafectada
Facultad de Informática	GUC	Culminación del alquiler del Edificio Anexo / Pasa a Cs. Exactas	2009	\$ 0,00	-1.002,15 m ²	Superficie desafectada
Facultad de Informática	GBO	Alquiler Edificio Calle 47 n° 372 e/ 2 y 3 Sede LINTI	2009		190,00 m ²	Alquiler Inmueble
Facultad de Informática	GBO	Nuevo Edificio Etapa II	2010/14	\$ 3.724.653,05	2.034,71 m ²	Obra Nueva
Facultad de Informática	GBO	Aulas desafectas en 50 º 115	2010/14	\$ 0,00	-2.309,90 m ²	Superficie desafectada
Facultad de Informática	GBO	Circuito mínimo accesible - P. Accesibilidad	2010/14	\$ 193.247,87	gl	Obra de Refacción
Facultad de Informática	GBO	Nuevo Edificio Etapa III	a futuro		1.770,00 m ²	Obra Nueva
Facultad de Informática	GBO	Nuevo Edificio Completamiento	a futuro		736,50 m ²	Obra Nueva
Total				\$ 10.751.049,45	6.001,31 m²	

Facultad de Arquitectura y Urbanismo

Fac. de Arquitectura y Urbanismo	GBO	Terminación parcial Pabellón I Ala Sudeste	2004	\$ 78.686,00	gl	Obra Nueva
Fac. de Arquitectura y Urbanismo	GBO	Terminación Pabellón I	2005	\$ 180.869,53	477,30 m ²	Obra Nueva
Fac. de Arquitectura y Urbanismo	GBO	Museo de Materiales	2005	\$ 12.500,00	30,00 m ²	Obra de Refacción
Fac. de Arquitectura y Urbanismo	GBO	Cerco Divisorios de las Vías del FF.CC.	2005	\$ 26.046,42	gl	Obra de Mantenimiento
Fac. de Arquitectura y Urbanismo	GBO	Ampliación Edificio de Biblioteca y Remodelación de Edificios existentes	2007	\$ 1.749.660,00	1.300,00 m ²	Obra Nueva
Fac. de Arquitectura y Urbanismo	GBO	Ampliación del Salón de Actos y del Buffet	2008/09	\$ 340.000,00	220,00 m ²	Obra Nueva
Fac. de Arquitectura y Urbanismo	GBO	Instituto de Investigación / Pabellón II - E 1	a futuro	\$ 4.074.789,26	1.269,87 m ²	Obra Nueva
Total				\$ 6.462.551,21	3.297,17 m²	

Facultad de Ingeniería

Facultad de Ingeniería	GBO	Reubicación Carpinterías Dpto. Ingeniería Química 1º Etapa	2004	\$ 58.890,00	gl	Obra de Refacción
Facultad de Ingeniería	GBO	Reciclaje y Reubicación de Dpto. de Ingeniería Química 1º Etapa	2004	\$ 69.989,00	gl	Obra de Refacción
Facultad de Ingeniería	GBO	Reparación de filtraciones y sistema de Información Integrado	2005	\$ 16.400,00	gl	Obra de Mantenimiento
Facultad de Ingeniería	GBO	Construcción del nuevo Edificio de Ingeniería Química	2006/07	\$ 1.287.603,00	640,00 m ²	Obra Nueva
Facultad de Ingeniería	GBO	Construcción del nuevo Edificio de Agrimensura E I	2008	\$ 1.339.685,57	0,00 m ²	Obra Nueva
Facultad de Ingeniería	GBO	Red de gas interior en Edificio Electrotécnica	2008	\$ 139.800,00	gl	Obra de Refacción
Facultad de Ingeniería	GBO	Cambio de cubierta Depto. Construcciones	2008	\$ 186.915,00	1.034,00 m ²	Obra de Mantenimiento
Facultad de Ingeniería	GBO	Impermeabilización de cubiertas en Dpto. Hidráulica y laboratorio LIS	2008	\$ 123.943,50	679,00 m ²	Obra de Mantenimiento

Unidad Académica	Grupo	Obra	Año	Monto	Superficie	Tipo De Obra
Facultad de Ingeniería	GBO	Rampa de Acceso para discapacitados en Dptos. Construcciones y Mecánica	2008	\$ 40.000,00	gl	Obra de Refacción
Facultad de Ingeniería	GBO	Reconstrucción de veredas en calle 1	2008	\$ 120.000,00	736,60 m ²	Obra de Refacción
Facultad de Ingeniería	GBO	Colocación de piso acústico de goma en Biblioteca	2008	\$ 43.500,00	200,00 m ²	Obra de Refacción
Facultad de Ingeniería	GBO	Terminación del nuevo Edificio de Agrimensura Etapa II	a futuro	\$ 1.200.000,00	1.080,00 m ²	Terminación
Facultad de Ingeniería	GBO	Laboratorio LEICI - PRAMIN N° 102	a futuro	\$ 57.800,00	36,00 m ²	Obra de Refacción
Facultad de Ingeniería	GBO	Laboratorio GEMA - Aeronáutica - PRAMIN N° 103	a futuro	\$ 385.295,74	200,00 m ²	Obra de Refacción
Facultad de Ingeniería	GBO	Banco Universal de Ensayos y LIMF - PRAMIN N° 104	a futuro	\$ 98.448,06	980,00 m ²	Obra de Refacción
Facultad de Ingeniería	GBO	Edificio Fundación con dormitorios para profesores visitantes - 1 46 y 47	a futuro	\$ 1.600.000,00	800,00 m ²	Obra Nueva
Facultad de Ingeniería	GBO	Ampliación Edificio Biblioteca	a futuro	\$ 260.000,00	130,00 m ²	Obra Nueva
Facultad de Ingeniería	GBO	Edificio Departamento de Mecánica	a futuro	\$ 0,00	4.165,00 m ²	Obra Nueva
Facultad de Ingeniería	GBO	Adecuación LIS - PRIETEC	a futuro	\$ 98.850,00	gl	Obra de Refacción
Facultad de Ingeniería	GBO	Adquisición de equipamiento LIS - PRIETEC	a futuro	\$ 35.000,00		Obra de Refacción
Facultad de Ingeniería	GBO	Ampliación Edificio Dto. de Aeronáutica	a futuro	\$ 0,00	0,00 m ²	Obra Nueva
Total				\$ 7.162.119,87	10.680,60 m²	

Facultad de Ciencias Exactas

Fac. de Cs. Exactas	GBO	Aulas en Terraza 50 y 115	2004	\$ 186.700,00	220,00 m ²	Obra Nueva
Fac. de Cs. Exactas	GBO	Reparación de Cielorrasos Edificio de Matemáticas	2004	\$ 1.400,00	65,00 m ²	Obra de Mantenimiento
Fac. de Cs. Exactas	GBO	Reparación en subsuelo Edificio de Matemáticas	2004	\$ 2.600,00	80,00 m ²	Obra de Mantenimiento
Fac. de Cs. Exactas	GBO	Instalación de Gas	2004	\$ 81.686,00	gl	Obra de Refacción
Fac. de Cs. Exactas	GBO	Retiro de lajas Iª Etapa 50 y 115	2005	\$ 32.490,00	gl	Obra de Mantenimiento
Fac. de Cs. Exactas	GBO	Retiro de lajas IIª Etapa 50 y 115	2005	\$ 32.500,00	gl	Obra de Mantenimiento
Fac. de Cs. Exactas	GBO	Unidad de Producción de Medicamentos 50 y 115	2005	\$ 84.700,00	165,00 m ²	Obra de Refacción
Fac. de Cs. Exactas	GBO	Aulas en 50 y 115 dejadas por Informática	2005	\$ 0,00	320,00 m ²	Superficie afectada
Fac. de Cs. Exactas	GBO	Biblioteca de Cs. Exactas - Trabajos Varios - 50 y 115	2006	\$ 54.500,00	60,00 m ²	Obra de Refacción
Fac. de Cs. Exactas	GBO	Equipamiento Informático Biblioteca - 50 y 115	2006	\$ 123.417,70	gl	Equipamiento
Fac. de Cs. Exactas	GBO	Dpto. de Física Etapa I	2006	\$ 351.450,30	1.200,00 m ²	Obra de Refacción
Fac. de Cs. Exactas	GBO	Instalación eléctrica edificio INIFTA	2006	\$ 39.892,00	gl	Obra de Refacción
Fac. de Cs. Exactas	GBO	Instalación sistema de calefacción edificio INIFTA	2006	\$ 137.250,00	gl	Obra de Refacción
Fac. de Cs. Exactas	GBO	Obras varias edificio INIFTA	2006	\$ 33.279,00	500,00 m ²	Obra de Refacción
Fac. de Cs. Exactas	GBO	Ampliación Aulas y Grupo Sanitario Nivel Terraza - 50 y 115	2007	\$ 1.174.744,69	620,00 m ²	Obra Nueva
Fac. de Cs. Exactas	GBO	Edificio CIDCA Etapa I	2007	\$ 184.143,00	250,00 m ²	Obra Nueva
Fac. de Cs. Exactas	GBO	Biblioteca de Cs. Exactas y Trabajos Varios E II - 50 y 115	2007	\$ 49.461,00	500,00 m ²	Obra de Refacción
Fac. de Cs. Exactas	GBO	Demolición y Reconstrucción de fachada N.E - Depto. de Matemáticas IIª Llamado	2007	\$ 200.078,62	250,00 m ²	Obra de Refacción
Fac. de Cs. Exactas	GBO	Reemplazo de canaletas	2008	\$ 13.144,00	gl	Obra de Mantenimiento

UNLP Secretaría de Planeamiento, Obras y Servicios

Unidad Académica	Grupo	Obra	Año	Monto	Superficie	Tipo De Obra
Fac. de Cs. Exactas	GBO	Edificio CIDCA Etapa II	2008	\$ 597.830,00	350,00 m ²	Obra Nueva
Fac. de Cs. Exactas	GBO	Nueva construcción de cisterna de agua	2009	\$ 50.847,36	gl	Obra de Refacción
Fac. de Cs. Exactas	GBO	Retiro de lajas IIIª Etapa - 50 y 115	2009	\$ 242.587,00	1.476,00 m ²	Obra de Refacción
Fac. de Cs. Exactas	GUC	Alquiler del Edificio Anexo	2009	\$ 133.560,00	1.002,15 m ²	Alquiler Inmueble
Fac. de Cs. Exactas	GBO	Cubiertas Dpto. Química	2009	\$ 256.580,00	488,00 m ²	Obra de Refacción
Fac. de Cs. Exactas	GBO	Desgüe Pluvial patio - 50 y 115	2009	\$ 30.391,00	gl	Obra de Refacción
Fac. de Cs. Exactas	GBO	Subsuelo Laboratorios en Dpto. de Física Problemas de Humedad	2009	\$ 30.000,00	gl	Obra de Mantenimiento
Fac. de Cs. Exactas	GBO	Laboratorios en departamento de Física -PRAMIN-	2009/10	\$ 45.000,00	gl	Obra de Refacción
Fac. de Cs. Exactas	GBO	Nueva construcción de cisterna de agua	2009/10	\$ 50.847,36	gl	Obra de Refacción
Fac. de Cs. Exactas	GBO	Bioterio E I - 50 y 115	2010	\$ 738.255,00	363,88 m ²	Obra Nueva
Fac. de Cs. Exactas	GBE	Laboratorios en INIFTA -PRAMIN N° 121	a futuro	\$ 402.289,99	115,00 m ²	Obra de Refacción
Fac. de Cs. Exactas	GBE	Laboratorio de Espectroscopía LEA en INIFTA -PRAMIN N° 20	a futuro	\$ 268.664,59	150,00 m ²	Obra de Refacción
Fac. de Cs. Exactas	GBO	Laboratorio VACSAL E I - PRAMIN N° 105 - E I - 50 y 115	a futuro	\$ 455.107,71	136,00 m ²	Obra Nueva
Fac. de Cs. Exactas	GBO	Laboratorio IFLYSIB - PRAMIN N° 28/08	a futuro	\$ 84.700,00	gl	Obra de Refacción
Fac. de Cs. Exactas	GBO	Escalera de Emergencia y Rampa de acceso Dpto. de Química	a futuro	\$ 268.727,42	gl	Obra Nueva
Fac. de Cs. Exactas	GBO	Escalera de Emergencia Dpto. Matemáticas	a futuro	\$ 27.628,58	gl	Obra de Refacción
Fac. de Cs. Exactas	GBE	Escalera de Emergencia INIFTA	a futuro	\$ 814.041,60	gl	Obra de Refacción
Fac. de Cs. Exactas	GBO	Adecuación de Laboratorios Edificio de Química - E1	a futuro	\$ 210.084,00	2.790,00 m ²	Obra de Refacción
Fac. de Cs. Exactas	GBO	Puesta en valor fachadas - 50 y 115	a futuro	\$ 60.000,00	gl	Obra de Refacción
Fac. de Cs. Exactas	GBE	Puesta en valor fachada Edificio INIFTA	a futuro	\$ 296.153,00	gl	Obra de Refacción
Fac. de Cs. Exactas	GBO	Puesta en valor fachadas Decanato y Química	a futuro	\$ 665.576,00	gl	Obra de Refacción
Fac. de Cs. Exactas	GBO	Laboratorios Social de Análisis Clínicos - en PB Bioterio - 50 y 115	a futuro	\$ 300.000,00	110,00 m ²	Obra Nueva
Fac. de Cs. Exactas	GBO	Bioterio E II (completamiento) - 50 y 115	a futuro	\$ 653.320,00	363,88 m ²	Obra de completamiento
Fac. de Cs. Exactas	GBO	Laboratorios - Aulas Laboratorio en Terraza y Puente - 50 y 115 (convenio sub etapa I)	a futuro	\$ 0,00	532,00 m ²	Obra Nueva
Fac. de Cs. Exactas	GBO	Laboratorios - Aulas Laboratorio en Terraza y Puente - 50 y 115 (sub etapa II / monto total / superficie total-SubE I)	a futuro	\$ 4.572.189,91	1.542,00 m ²	Obra Nueva
Fac. de Cs. Exactas	GBO	Laboratorio VACSAL E II (completamiento) - 50 y 115	a futuro		136,00 m ²	Obra de completamiento
Fac. de Cs. Exactas	GBE	Nuevos Edificios Institutos CEQUINOR, IBBM, IFLYSIB, IFLP - CONICET	a futuro	\$ 0,00	gl	Obra Nueva
Fac. de Cs. Exactas	GBO	Adecuación Centro de Estudiantes, Buffet y Fotocopiadora - Edificio de Química	a futuro	\$ 56.438,02	105,00 m ²	Obra de Refacción
Fac. de Cs. Exactas	GBO	Equipamiento de Aulas - Laboratorio - 50 y 115	a futuro	\$ 180.000,00	gl	Obra de Refacción
Fac. de Cs. Exactas	GBE	Nuevo Edificio CREG	a futuro		500,00 m ²	Obra Nueva
Fac. de Cs. Exactas	GBO	50 y 115 - UPM (Unidad Productora de Medicamentos) - PRIETEC	a futuro	\$ 190.300,00	gl	Obra de Refacción
Fac. de Cs. Exactas	GBO	50 y 115 - Lab. CEQUINOR, LANADI, LAEMM - PRIETEC	a futuro	\$ 379.500,00	gl	Obra de Refacción
Fac. de Cs. Exactas	GBO	Departamento de Química - Lab. Toxicología y CIMA - PRIETEC	a futuro	\$ 530.200,00	gl	Obra de Refacción
Fac. de Cs. Exactas	GBE	INIFTA - Remodelación cubiertas de Laboratorios - PRIETEC	a futuro	\$ 661.439,30	805,00 m ²	Obra de Refacción
Fac. de Cs. Exactas	GBO	Superficie a liberar por Informática en 50 y 115	a futuro	\$ 0,00	2.309,90 m ²	Superficie a afectar

Unidad Académica	Grupo	Obra	Año	Monto	Superficie	Tipo De Obra
Fac. de Cs. Exactas	GUC	Fin Alquiler del Edificio Anexo	a futuro	\$ 0,00	-1.002,15 m ²	Fin Alquiler Inmueble
Fac. de Cs. Exactas	GBO	Adecuación Instalación Eléctrica en Decanato, Dto. de Química y Dto. de Matemáticas	a futuro	\$ 1.206.397,85	gl	Obra de Refacción
Fac. de Cs. Exactas	GBO	Adecuación de Laboratorios Edificio de Química - E2	a futuro	\$ 479.916,00	gl	Obra de Refacción
Total				\$ 17.722.008,00	16.502,66 m²	

Facultad de Odontología

Facultad de Odontología	GBO	Facultad de Odontología Etapa I	2004	\$ 443.355,11	gl	Obra Nueva
Facultad de Odontología	GBO	Daños estructurales	2005	\$ 10.800,00	gl	Obra de Mantenimiento
Facultad de Odontología	GBO	Terminación Edificio Facultad de Odontología	2006	\$ 1.054.015,97	2.565,12 m ²	Obra Nueva
Facultad de Odontología	GBO	Trabajos Complementarios - Edificio Anexo	2007	\$ 49.586,00	70,00 m ²	Obra de Refacción
Facultad de Odontología	GBO	Equipamiento 60 sillones Hospital Escuela	2007	\$ 2.000.000,00	gl	Equipamiento
Facultad de Odontología	GBO	Adecuación área de mantenimiento y archivo	2009/10	\$ 133.632,64	120,00 m ²	Obra de Refacción
Facultad de Odontología	GBO	Adecuación desagües pluviales Edificio Anexo	2010	\$ 52.900,00	gl	Obra de Mantenimiento
Facultad de Odontología	GBO	Edificio Institucional y Administrativo - Adecuación sector Clínica	2010	\$ 1.223.000,00	350,00 m ²	Obra de Refacción
Facultad de Odontología	GBO	Recuperación de grupo sanitario en Edificio Central	a futuro	\$ 149.800,00	38,75 m ²	Obra de Refacción
Facultad de Odontología	GBO	Renovación e incorporación de sillones odontológicos - total 134	a futuro	\$ 5.500.000,00	gl	Equipamiento
Facultad de Odontología	GBO	Edificio Institucional y Administrativo: Ejecución de cubiertas para depósitos de mantenimiento en terraza	a futuro		100,00 m ²	Obra de Refacción
Facultad de Odontología	GBO	Edificio Institucional y Administrativo: Renovación de baños e incorporación de vestuarios en subsuelo	a futuro		70,00 m ²	Obra de Refacción
Facultad de Odontología	GBO	Edificio Institucional y Administrativo: Adecuación de superficie donde se desarrollan tareas administrativas y médicas	a futuro		840,00 m ²	Obra de Refacción
Total				\$ 10.162.934,61	4.153,87 m²	

Escuela Graduada "Joaquín V. González"

Esc. Graduada Joaquín V. González	GBO	Reparaciones Varias	2005	\$ 10.856,00	gl	Obra de Mantenimiento
Esc. Graduada Joaquín V. González	GBO	Adecuación Acceso a Patio	2006	\$ 1.075,00	gl	Obra de Refacción
Esc. Graduada Joaquín V. González	GBO	Reparación Integral del Patio	2008	\$ 231.617,00	1.600,00 m ²	Obra de Refacción
Esc. Graduada Joaquín V. González	GBO	Reparación Cubierta - Etapa I	2008	\$ 62.345,00	1.100,00 m ²	Obra de Mantenimiento
Esc. Graduada Joaquín V. González	GBO	Cableado e instalación de internet en todas las aulas	2009/10	\$ 30.000,00	gl	Equipamiento
Esc. Graduada Joaquín V. González	GBO	Gimnasio y refacciones varias	a futuro	\$ 240.000,00	gl	Obra de Refacción
Esc. Graduada Joaquín V. González	GBO	Patio del Jardín	a futuro	\$ 239.989,00	500,00 m ²	Obra de Refacción
Esc. Graduada Joaquín V. González	GBO	Cerco perimetral, puesta en valor	a futuro	\$ 18.000,00	100,00 m ²	Obra de Refacción
Esc. Graduada Joaquín V. González	GBO	Instalaciones sanitarias y cloacales	a futuro	\$ 39.000,00	10,00 m ²	Obra de Refacción
Esc. Graduada Joaquín V. González	GBO	Puesta en valor fachadas	a futuro	\$ 570.601,34	gl	Obra de Refacción
Esc. Graduada Joaquín V. González	GBO	Puesta en valor Salón de Actos	a futuro	\$ 8.000,00	gl	Obra de Refacción
Total				\$ 1.451.483,34	3.310,00 m²	

Unidad Académica	Grupo	Obra	Año	Monto	Superficie	Tipo De Obra
Colegio Nacional "Rafael Hernández"						
Colegio Nacional	GB0	Instalación Eléctrica	2004	\$ 16.976,46	gl	Obra de Refacción
Colegio Nacional	GB0	Restauero de escalera Iª Etapa	2005	\$ 24.373,31	gl	Obra de Refacción
Colegio Nacional	GB0	Restauración y Puesta en Valor general	2006	\$ 2.884.541,00	9.000,00 m ²	Obra de Refacción
Colegio Nacional	GUC	Adecuación Entrepiso para Colegio Nacional en Edificio Presidencia	2006	\$ 10.100,00	gl	Obra de Refacción
Colegio Nacional	GB0	Nuevo Edificio Bar y Apoyo	a futuro	\$ 1.787.490,00	540,75 m ²	Obra Nueva
Colegio Nacional	GB0	Adicionales Bar y edificios de apoyo	a futuro	\$ 298.500,00	gl	Obra Nueva
Colegio Nacional	GB0	Sistema contra las palomas	a futuro	\$ 84.029,00	gl	Obra de Refacción
Colegio Nacional	GB0	Impermeabilización de terraza	a futuro	\$ 197.400,00	gl	Obra de Mantenimiento
Colegio Nacional	GB0	Nuevo Edificio Biblioteca	a futuro	\$ 3.535.389,00	825,50 m ²	Obra Nueva
Total				\$ 8.838.798,77	10.366,25 m²	

Facultad de Ciencias Naturales y Museo

Fac. de Cs. Naturales y Museo	GBE	Mano de Obra Pintura 64 y 120 y sellado de Vidrios	2004	\$ 16.015,00	gl	Obra de Mantenimiento
Fac. de Cs. Naturales y Museo	GBE	Terminación Iª Etapa Biblioteca	2004	\$ 168.650,00	570,00 m ²	Obra Nueva
Fac. de Cs. Naturales y Museo	GBE	Terminación IIª Etapa Biblioteca	2005	\$ 647.773,00	500,00 m ²	Obra Nueva
Fac. de Cs. Naturales y Museo	GBE	Edificio 64 y 120 - INREMI - Sala de Corte	2005	\$ 40.179,75	85,00 m ²	Obra de Refacción
Fac. de Cs. Naturales y Museo	GBC	Reparación Lucernario sobre sala de vertebrados acuáticos	2005	\$ 42.500,00	144,00 m ²	Obra de Mantenimiento
Fac. de Cs. Naturales y Museo	GBC	Reparación de Cubiertas s/ Depósitos de Arqueología IIª Etapa	2005	\$ 56.838,89	250,00 m ²	Obra de Mantenimiento
Fac. de Cs. Naturales y Museo	GBE	Restauero de fachada y adecuación del nivel de basamentos. Tratamiento del problema de humedad de cimientos y trabajos exteriores	2006	\$ 205.264,08	846,00 m ²	Obra de Mantenimiento
Fac. de Cs. Naturales y Museo	GBE	Reordenamiento de circulaciones interiores y salidas de emergencia. Museo de Cs. Naturales	2006	\$ 452.223,71	465,00 m ²	Obra de Refacción
Fac. de Cs. Naturales y Museo	GBE	Tabiquería, aislaciones y equipos de aire acondicionado	2007	\$ 155.553,00	gl	Obra de Refacción
Fac. de Cs. Naturales y Museo	GBC	Remodelación de instalación eléctrica del Museo de Ciencias Naturalesw	2008	\$ 591.195,00	gl	Obra de Refacción
Fac. de Cs. Naturales y Museo	GBE	Reparación de techos y muros	2008	\$ 242.647,41	660,00 m ²	Obra de Mantenimiento
Fac. de Cs. Naturales y Museo	GBE	Trabajos en lucarna, limpieza y pintura	2008	\$ 184.848,00	85,00 m ²	Obra de Mantenimiento
Fac. de Cs. Naturales y Museo	GBE	Adecuación acústica auditorio	2008	\$ 48.500,00	120,00 m ²	Obra de Refacción
Fac. de Cs. Naturales y Museo	GBE	Adecuación acústica en biblioteca	2008	\$ 389.123,34	gl	Obra de Refacción
Fac. de Cs. Naturales y Museo	GBE	Reparación de piso y cubiertas buffet	2008	\$ 39.657,54	20,00 m ²	Obra de Mantenimiento
Fac. de Cs. Naturales y Museo	GBE	Cambio de cubiertas buffet Centro de Estudiantes	2009/10	\$ 67.995,00	gl	Obra de Mantenimiento
Fac. de Cs. Naturales y Museo	GBE	Laboratorio CIG - PRAMIN	2009/10	\$ 68.731,30	60,00 m ²	Obra de Refacción
Fac. de Cs. Naturales y Museo	GBE	Biblioteca Facultad de Cs. Naturales y Museo IIIª Etapa	2009/10	\$ 390.588,00	gl	Obra Nueva
Fac. de Cs. Naturales y Museo	GUC	Reciclaje, reacondicionamiento, reparaciones Cubiertas 1ª etapa Instituto Spegazzini	2009/10	\$ 70.413,78	gl	Obra de Refacción
Fac. de Cs. Naturales y Museo	GBE	Nuevo Edificio ILPLA - CONICET	a futuro	\$ 6.629.280,00	1.365,00 m ²	Obra Nueva
Fac. de Cs. Naturales y Museo	DESC.	Superficie a liberar por ILPLA en Florencio Varela	a futuro	\$ 0,00	-2.010,79 m ²	Superficie a liberar
Fac. de Cs. Naturales y Museo	GBE	Nuevo Edificio CEPAVE - CONICET	a futuro	\$ 5.900.175,00	1.340,00 m ²	Obra Nueva

Unidad Académica	Grupo	Obra	Año	Monto	Superficie	Tipo De Obra
Fac. de Cs. Naturales y Museo	GBC	Museo de Cs. Naturales - Restauración de Fachadas y Pintura - E I	a futuro	\$ 450.000,00	gl	Obra de Refacción
Fac. de Cs. Naturales y Museo	GBC	Museo de Cs. Naturales - Restauración de Fachadas y Pintura - E II	a futuro	\$ 1.911.009,47	gl	Obra de Refacción
Fac. de Cs. Naturales y Museo	GBE	Nuevo Edificio de Laboratorios E I	a futuro	\$ 4.448.888,87	1.625,00 m ²	Obra Nueva
Fac. de Cs. Naturales y Museo	GBC	Museo de Cs. Naturales - Sistema de Detección de Incendio	a futuro	\$ 1.250.000,00	gl	Obra de Refacción
Fac. de Cs. Naturales y Museo	GBC	Museo de Cs. Naturales - Tratamiento ahuyenta palomas en fachadas	a futuro	\$ 70.000,00	gl	Obra de Adecuación
Fac. de Cs. Naturales y Museo	GBC	Museo de Cs. Naturales - Escalera de Emergencia	a futuro	\$ 627.716,00	gl	Obra de Refacción
Fac. de Cs. Naturales y Museo	GBE	Adquisición de elementos de seguridad contra incendio para laboratorios de investigación	a futuro	\$ 689.744,24	gl	Obra de Adecuación
Fac. de Cs. Naturales y Museo	GBE	Adecuación de Laboratorio CIG - PRAMIN 111	a futuro	\$ 45.474,95	60,00 m ²	Obra de Adecuación
Fac. de Cs. Naturales y Museo	GBE	Cambio de cubiertas en Edificio Central	a futuro	\$ 50.663,17	1.356,00 m ²	Obra de Refacción
Fac. de Cs. Naturales y Museo	GBE	Circuito mínimo accesible	a futuro	\$ 204.287,75	gl	Obra de Adecuación
Fac. de Cs. Naturales y Museo	GBE	Nuevo Edificio CIG - CONICET	a futuro			Obra Nueva
Fac. de Cs. Naturales y Museo	GBE	Nuevo Edificio de Laboratorios E II	a futuro		1.625,00 m ²	Obra Nueva
Fac. de Cs. Naturales y Museo	DESC.	Superficie a liberar por Depósito de Minerales en Florencio Varela	a futuro	\$ 0,00	-30,00 m ²	Superficie a desafectar
Fac. de Cs. Naturales y Museo	GBE	Nuevo Depósito de Minerales	a futuro		30,00 m ²	Obra Nueva
Total				\$ 26.155.936,25	9.165,21 m²	

Facultad de Ciencias Médicas

Fac. de Cs. Médicas	GBE	Escalera de Emergencia	2005	\$ 107.192,00	120,00 m ²	Obra Nueva
Fac. de Cs. Médicas	GBE	Equipamiento informático (servidor, computadoras y complementos) para instalación del sistema Guaraní	2005	\$ 25.000,00	gl	Equipamiento
Fac. de Cs. Médicas	GBE	Terminación Hospital Integrado Universitario	2005	\$ 1.106.631,00	836,00 m ²	Obra Nueva
Fac. de Cs. Médicas	GBE	Restauración de baños alumnos 4º piso	2006	\$ 49.600,00	32,00 m ²	Obra de Refacción
Fac. de Cs. Médicas	GBE	Restauración de baños alumnos 3º piso	2007	\$ 62.200,00	32,00 m ²	Obra de Refacción
Fac. de Cs. Médicas	GBE	Equipamiento Universitario Hospital Integrado	2008	\$ 648.500,00	gl	Equipamiento
Fac. de Cs. Médicas	GBE	Restauración de baños alumnos 2º piso	2009	\$ 96.900,00	14,00 m ²	Obra de Refacción
Fac. de Cs. Médicas	GBE	Alquiler Edificio Anexo	2009/10	\$ 252.000,00	1.002,15 m ²	Alquiler Inmueble
Fac. de Cs. Médicas	GBE	Alquiler Edificio Anexo	2009/10	\$ 0,00	-1.002,15 m ²	Fin uso de Alquiler Inmueble
Fac. de Cs. Médicas	GBE	Acequias exteriores (1/3 del valor del valor total)	a futuro	\$ 47.333,33	gl	Obra de Mantenimiento
Fac. de Cs. Médicas	GBE	Hospital Integrado E II	a futuro	\$ 2.944.000,00	998,00 m ²	Obra Nueva
Fac. de Cs. Médicas	GBE	Laboratorio INIBIOLP - PRAMIN N° 108	a futuro	\$ 298.032,12	160,00 m ²	Obra de Refacción
Fac. de Cs. Médicas	GBE	Escuelas de Recursos Humanos - (Incorporación del predio Hospital Naval)	a futuro		800,00 m ²	Superficie a incorporar
Fac. de Cs. Médicas	GBE	Escuelas de Recursos Humanos (Obras de adecuación Hospital Naval)	a futuro	\$ 1.800.000,00	800,00 m ²	Obra de Refacción
Fac. de Cs. Médicas	GBE	Pabellón cátedras Policlínico San Martín	a futuro	\$ 3.310.000,00	1.717,00 m ²	Obra Nueva
Fac. de Cs. Médicas	GBE	Laboratorio CIC-INIBIOLP E II - CONICET	a futuro			Obra de Refacción
Fac. de Cs. Médicas	GBE	Nuevo Edificio CIC-INIBIOLP - CONICET	a futuro	\$ 1.420.000,00	454,00 m ²	Obra Nueva
Fac. de Cs. Médicas	DESC.	Hospital de la Carne / Berisso - Adquisición del inmueble	a futuro		4.917,45 m ²	Superficie a incorporar
Fac. de Cs. Médicas	DESC.	Hospital de la Carne Berisso -Recuperación	a futuro	\$ 2.458.725,00	4.917,45 m ²	Obra de Refacción

Unidad Académica	Grupo	Obra	Año	Monto	Superficie	Tipo De Obra
Fac. de Cs. Médicas	GBE	Escalera de Emergencia - Edificio Central - E II	a futuro	\$ 299.857,20	14,00 m ²	Obra Nueva
Fac. de Cs. Médicas	GUC	Alquiler Edificio ex AMIA	a futuro		1.709,43 m ²	Alquiler Inmueble
Total				\$ 14.925.970,65	17.521,33 m²	

Facultad de Ciencias Agrarias y Forestales

Fac. de Cs. Agrarias y Forestales	GBE	Terminación Centro de Capacitación Experimental en Estación Hirschorn	2004	\$ 156.499,00	250,00 m ²	Obra de Refacción
Fac. de Cs. Agrarias y Forestales	GBE	Adecuación Laboratorios de Química Analítica Sanitarios	2005	\$ 101.903,37	300,00 m ²	Obra de Refacción
Fac. de Cs. Agrarias y Forestales	GBE	Biblioteca Dos Facultades E I (50%)	2005	\$ 1.295.301,50	707,50 m ²	Obra Nueva
Fac. de Cs. Agrarias y Forestales	GBE	Conexión de gas en Estación Hirschorn	2005	\$ 23.750,00	gl	Obra de Refacción
Fac. de Cs. Agrarias y Forestales	GBE	Construcción de escalera de Hormigón en Escuela de Bosques	2008	\$ 184.931,32	gl	Obra de Refacción
Fac. de Cs. Agrarias y Forestales	GBE	Rampa Acceso	2008	\$ 85.621,41	gl	Obra de Refacción
Fac. de Cs. Agrarias y Forestales	GBE	Reparación de galpón del Tambo en Estación Sata Catalina	2008	\$ 257.000,00	620,00 m ²	Obra de Refacción
Fac. de Cs. Agrarias y Forestales	GBE	Reparación Integral de cubiertas Edificio Central	2009/10	\$ 350.000,00	gl	Obra de Refacción
Fac. de Cs. Agrarias y Forestales	GBE	Compra de campo con Fac. Cs. Veterinarias (50%) - 500 Ha.	2009/10	\$ 4.500.000,00	gl	Adquisición Inmueble
Fac. de Cs. Agrarias y Forestales	GBE	Acequias exteriores (1/3 del valor total)	a futuro	\$ 47.333,33	gl	Obra de Mantenimiento
Fac. de Cs. Agrarias y Forestales	GBE	Recuperación Escuela de Bosques	a futuro	\$ 750.000,00	1.050,00 m ²	Obra de Refacción
Fac. de Cs. Agrarias y Forestales	GBE	Biblioteca Facultad de Cs. Veterinarias y Cs. Agrarias Etapa II	a futuro	\$ 440.039,50	292,25 m ²	Obra Nueva
Fac. de Cs. Agrarias y Forestales	GBE	Construcción muro s/ vías de FFCC	a futuro	\$ 160.000,00	gl	Obra Nueva
Fac. de Cs. Agrarias y Forestales	GBE	Recuperación ex área biblioteca para actividades de Posgrado en Edificio Central	a futuro	\$ 250.000,00	265,00 m ²	Obra de Refacción
Fac. de Cs. Agrarias y Forestales	GBE	Urbanización calle interna entre Veterinaria y Esc. de Bosques (50%)	a futuro			Obra Nueva
Fac. de Cs. Agrarias y Forestales	GBE	Readecuación de instalaciones de Gas - colector general y Fitopatología	a futuro			Obra de Refacción
Fac. de Cs. Agrarias y Forestales	GBE	Adecuación de Instalación Eléctrica	a futuro			Obra de Refacción
Total				\$ 8.602.379,43	3.484,75 m²	

Facultad de Periodismo y Comunicación Social

Fac. de Periodismo	GBE	Nuevo Edificio Facultad de Periodismo Etapa I	2005	\$ 4.157.999,00	3.500,00 m ²	Obra Nueva
Fac. de Periodismo	GBE	Equipamiento Informático	2006	\$ 20.000,00	gl	Equipamiento
Fac. de Periodismo	GUC	Fin Alquiler edificio CRAN	2007	\$ 0,00	-1.766,00 m ²	Fin Alquiler Inmueble
Fac. de Periodismo	GBE	Terminación 3º piso	2008	\$ 649.538,00	875,00 m ²	Obra Nueva
Fac. de Periodismo	GBE	Peatonal Universitaria	2009/10	\$ 403.715,00	2.700,00 m ²	Obra Nueva
Fac. de Periodismo	GBE	Nuevo Edificio Etapa II	a futuro	\$ 8.583.000,00	3.938,00 m ²	Obra Nueva
Total				\$ 13.814.252,00	9.247,00 m²	

Facultad de Ciencias Veterinarias

Fac. de Cs. Veterinarias	GBE	Biblioteca Dos Facultades E I (50%)	2005	\$ 1.295.301,50	707,50 m ²	Obra Nueva
--------------------------	-----	-------------------------------------	------	-----------------	-----------------------	------------

Unidad Académica	Grupo	Obra	Año	Monto	Superficie	Tipo De Obra
Fac. de Cs. Veterinarias	GBE	Equipamiento Laboratorio de Control Bromatológico	2006	\$ 60.000,00	gl	Equipamiento
Fac. de Cs. Veterinarias	GBE	Remodelación y Ampliación laboratorios CEDIVE	2007	\$ 917.742,30	897,00 m ²	Obra de Refacción
Fac. de Cs. Veterinarias	DESC.	Compra de campo con Fac. Cs. Veterinarias (50%) - 500 Ha.	2009/10	\$ 4.500.000,00	gl	Adquisición Inmueble
Fac. de Cs. Veterinarias	GBE	Animales de Laboratorio (Bioterio) -PRAMIN N° 109	a futuro	\$ 117.040,46	27,00 m ²	Obra de Refacción
Fac. de Cs. Veterinarias	GBE	Laboratorio Patología General - PRAMIN N° 110	a futuro	\$ 114.984,66	99,00 m ²	Obra de Refacción
Fac. de Cs. Veterinarias	GBE	Laboratorio de Virología - PRAMIN N° 112	a futuro	\$ 172.550,00	82,00 m ²	Obra de Refacción
Fac. de Cs. Veterinarias	GBE	Acequias exteriores (1/3 del valor total)	a futuro	\$ 47.333,33	gl	Obra de Mantenimiento
Fac. de Cs. Veterinarias	GBE	Biblioteca Facultad de Cs. Veterinarias y Cs. Agrarias Etapa II	a futuro	\$ 440.039,50	292,25 m ²	Obra Nueva
Fac. de Cs. Veterinarias	GBE	Puesta en valor muro perimetral avenida 60	a futuro	\$ 7.500,00	gl	Obra de Refacción
Fac. de Cs. Veterinarias	GBE	Urbanización calle interna entre Veterinaria y Esc. de Bosques (50%)	a futuro			Obra Nueva
Fac. de Cs. Veterinarias	GBE	Hospital de Grandes Animales	a futuro		1.107,29 m ²	Obra Nueva
Fac. de Cs. Veterinarias	GBE	Hospital de Pequeños Animales - Adecuación edificio existente	a futuro		891,50 m ²	Obra de Refacción
Fac. de Cs. Veterinarias	GBE	Hospital de Pequeños Animales - Crecimiento edificio existente	a futuro		94,86 m ²	Obra Nueva
Fac. de Cs. Veterinarias	GBE	Adecuación de Lab. de Virología - PRIETEC	a futuro	\$ 256.200,00	gl	Obra de Refacción
Fac. de Cs. Veterinarias	GBE	Adecuación de Lab. de Patología - PRIETEC	a futuro	\$ 371.500,00	gl	Obra de Refacción
Fac. de Cs. Veterinarias	GBE	Adecuación de Lab. de Reproducción Animal - PRIETEC	a futuro	\$ 372.300,00	gl	Obra de Refacción
Fac. de Cs. Veterinarias	GBE	Adquisición de equipamiento para Lab. de Reproducción Animal - PRIETEC	a futuro	\$ 153.700,00		Obra de Refacción
Fac. de Cs. Veterinarias	GBE	Escalera de Emergencia - Edificio de Ciencias Básicas	a futuro	\$ 187.489,60	gl	Obra de Refacción
Fac. de Cs. Veterinarias	GBE	Escalera de Emergencia - Edificio de Necropsia	a futuro	\$ 65.077,11	gl	Obra de Refacción
Fac. de Cs. Veterinarias	GBE	Adecuación de Instalación Eléctrica	a futuro			Obra de Refacción
Total				\$ 9.078.758,46	4.198,40 m²	

Facultad de Ciencias Astronómicas y Geofísicas

Fac. de Cs. Astronómicas	GBC	Reemplazo parcial instalación de gas IIª Etapa y nuevo pilar de luz	2004	\$ 22.983,00	gl	Obra de Mantenimiento
Fac. de Cs. Astronómicas	GBC	Terminación de planta alta y adaptación sanitarios de planta baja edificio Óptica y salida de emergencia	2005	\$ 27.548,52	60,00 m ²	Obra de Refacción
Fac. de Cs. Astronómicas	GBC	Compra de vehículo 0 Km.	2005	\$ 40.000,00	gl	Equipamiento
Fac. de Cs. Astronómicas	GBC	Anexo Aulas	2007	\$ 496.487,17	250,00 m ²	Obra Nueva
Fac. de Cs. Astronómicas	GBC	Planetario Etapa I	a futuro	\$ 9.200.000,00	1.200,00 m ²	Obra Nueva
Fac. de Cs. Astronómicas	GBC	Nuevo Edificio IALP - CONICET	a futuro	\$ 1.507.800,00	359,00 m ²	Obra Nueva
Fac. de Cs. Astronómicas	GBC	Ampliación Aulas Planta Alta	a futuro	\$ 626.750,00	306,00 m ²	Obra Nueva
Fac. de Cs. Astronómicas	GBC	Galpón de mantenimiento	a futuro	\$ 0,00	265,00 m ²	Obra Nueva
Total				\$ 11.921.568,69	2.440,00 m²	

Facultad de Bellas Artes

Fac. de Bellas Artes	GUC	Trabajos Varios en Edificio ex AMIA	2005	\$ 12.170,00	270,00 m ²	Obra de Refacción
----------------------	-----	-------------------------------------	------	--------------	-----------------------	-------------------

Unidad Académica	Grupo	Obra	Año	Monto	Superficie	Tipo De Obra
Fac. de Bellas Artes	GUC	Remodelación de Baños para discapacitados	2005	\$ 25.377,84	42,00 m ²	Obra de Refacción
Fac. de Bellas Artes	GUC	Equipamiento cátedra de grabado y arte impreso	2006	\$ 68.784,64	305,00 m ²	Obra de Refacción
Fac. de Bellas Artes	GUC	Trabajos varios en Edificio ex AMIA	2006	\$ 47.397,00	58,00 m ²	Obra de Refacción
Fac. de Bellas Artes	GUC	Equipamientos Informáticos	2006	\$ 18.000,00	gl	Equipamiento
Fac. de Bellas Artes	GUC	Reparación lucernas Salón de Actos	2006	\$ 70.000,00	450,00 m ²	Obra de Refacción
Fac. de Bellas Artes	GUC	Reparación de pisos y reacondicionamiento de Laboratorio de Fotografía	2006	\$ 22.600,00	50,00 m ²	Obra de Refacción
Fac. de Bellas Artes	GUC	Adquisición Casa calle 8 e/ 59 y 69	2006	\$ 585.200,00	300,00 m ²	Adquisición Inmueble
Fac. de Bellas Artes	GUC	Provisión Transformador	2006	\$ 57.990,40	gl	Equipamiento
Fac. de Bellas Artes	GUC	Nueva Alimentación eléctrica Edificios Plaza Rocha	2006	\$ 48.832,50	gl	Equipamiento
Fac. de Bellas Artes	GUC	Aulario en ex Distrito 1º Etapa	2007/08	\$ 2.500.000,00	1.935,00 m ²	Obra Nueva
Fac. de Bellas Artes	GUC	Obras de mantenimiento en el auditorio	2008	\$ 74.600,00	327,00 m ²	Obra de Mantenimiento
Fac. de Bellas Artes	GUC	Fin Alquiler Edificio AMIA y casa contigua	2004/09	\$ 0,00	-1.709,43 m ²	Fin Alquiler Inmueble
Fac. de Bellas Artes	GUC	Puesta en valor fachadas Edificio Plaza Rocha	a futuro	\$ 604.433,50	gl	
Fac. de Bellas Artes	GUC	Construcción Nuevo Edificio en ex Distrito 1ª Etapa	a futuro	\$ 6.308.426,22	2.138,00 m ²	Obra Nueva
Fac. de Bellas Artes	GUC	Completamiento Edificio Aulario en ex Distrito	a futuro	\$ 905.777,88	600,00 m ²	Obra Nueva
Fac. de Bellas Artes	GUC	Planta transformadora Edificio Plaza Rocha	a futuro	\$ 27.019,40	gl	Obra Nueva
Fac. de Bellas Artes	GUC	Escalera de Emergencia en Aulario - ex Distrito	a futuro	\$ 79.086,48	gl	Obra Nueva
Fac. de Bellas Artes	GUC	Adecuación de Instalación Eléctrica en Edificio Plaza Rocha	a futuro		gl	Obra de Refacción
Fac. de Bellas Artes	GUC	Superficie a liberar por Bachillerato en Edificio Plaza Rocha	a futuro		1.900,00 m ²	Superficie a incorporar
Fac. de Bellas Artes	GUC	Superficie a demoler en ex Distrito por obra Bachillerato	a futuro		-1.312,94 m ²	Superficie a desafectar
Total				\$ 11.455.695,86	5.352,63 m²	

Facultad de Trabajo Social

Fac. de Trabajo Social	GUC	Unificación de locales y Reparación de Cubiertas	2004	\$ 30.921,84	80,00 m ²	Obra de Refacción
Fac. de Trabajo Social	GUC	Construcción de Aula	2005	\$ 37.686,00	150,00 m ²	Obra Nueva
Fac. de Trabajo Social	GUC	Reparación de Cubiertas	2005	\$ 58.200,00	gl	Obra de Mantenimiento
Fac. de Trabajo Social	GUC	Construcción de aulas	2006	\$ 739.289,49	387,00 m ²	Obra Nueva
Fac. de Trabajo Social	GUC	Reparación de cubierta en Edificio Central, incorporación de cisterna de bombeo y tanque de reserva	2008	\$ 86.600,00	350,00 m ²	Obra de Refacción
Fac. de Trabajo Social	GUC	Reciclaje de baños y oficinas	2008	\$ 57.700,00	50,00 m ²	Obra de Refacción
Fac. de Trabajo Social	GUC	Aulas, oficinas y sanitarios	a futuro	\$ 2.236.950,35	1.146,70 m ²	Obra Nueva
Fac. de Trabajo Social	GUC	Circuito mínimo accesible	a futuro	\$ 270.540,74		Obra de Refacción
Total				\$ 3.517.888,42	2.163,70 m²	

Facultad de Ciencias Económicas

Fac. de Cs. Económicas	GUC	Aulas en IIº Piso	2005	\$ 58.470,00	250,00 m ²	Obra de Refacción
------------------------	-----	-------------------	------	--------------	-----------------------	-------------------

Unidad Académica	Grupo	Obra	Año	Monto	Superficie	Tipo De Obra
Fac. de Cs. Económicas	GUC	Aulas carrera de Turismo - Terraza 3er Piso Iª Etapa	2006	\$ 520.000,00	840,00 m ²	Obra Nueva
Fac. de Cs. Económicas	GUC	Aulas de Postgrado	2007	\$ 85.000,00	319,00 m ²	Obra de Refacción
Fac. de Cs. Económicas	GUC	Cambio de motores y reparación interior cabina de ascensor 1	2008	\$ 32.000,00	gl	Obra de Mantenimiento
Fac. de Cs. Económicas	GUC	Buffet	2008	\$ 91.396,00	135,00 m ²	Obra de Refacción
Fac. de Cs. Económicas	GUC	Ampliación sala de profesores	2008	\$ 15.000,00	21,00 m ²	Obra de Refacción
Fac. de Cs. Económicas	GUC	Pintura frente calle 6	2008	\$ 48.000,00	gl	Obra de Mantenimiento
Fac. de Cs. Económicas	GUC	Reciclaje de escalera metálica del 1º al 3º piso	2009	\$ 138.420,59	gl	Obra de Refacción
Fac. de Cs. Económicas	GUC	Ejecución de escalera del 2º subsuelo al 1º subsuelo	2009	\$ 139.349,72	gl	Obra de Refacción
Fac. de Cs. Económicas	GUC	Construcción Grupo sanitario Entrepiso	2009/10	\$ 155.862,52	40,00 m ²	Obra de Refacción
Fac. de Cs. Económicas	GUC	Colocación tabiquería de Durlock sala economía y matemática	2009/10	\$ 10.550,00	gl	Obra de Refacción
Fac. de Cs. Económicas	GUC	Box investigación (Gabinetes)	2009/10		88,00 m ²	Obra de Refacción
Fac. de Cs. Económicas	GUC	Cambio de motores y reparación interior cabina de ascensor 2 y otras	2009/10	\$ 200.000,00	gl	Obra Nueva
Fac. de Cs. Económicas	GUC	Readecuación sistema de incendio	a futuro		gl	Obra de Mantenimiento
Fac. de Cs. Económicas	GUC	Construcción Grupo Sanitario Planta Baja	a futuro		40,00 m ²	Obra Nueva
Fac. de Cs. Económicas	GUC	Construcción Grupo Sanitario Subsuelo	a futuro			Obra Nueva
Fac. de Cs. Económicas	GUC	Construcción Grupo Sanitario Entrepiso	a futuro	\$ 74.000,00	37,00 m ²	Obra Nueva
Fac. de Cs. Económicas	GUC	Reconstrucción integral de todos los Grupos Sanitarios	a futuro	\$ 800.000,00	gl	Obra de Refacción
Total				\$ 2.368.048,83	1.770,00 m²	

Facultad de Humanidades y Ciencias de la Educación

Fac. de Humanidades y Cs.de la Educación	GUC	Reparación de fachada desprendimientos de Hormigón	2004	\$ 4.230,00	200,00 m ²	Obra de Mantenimiento
Fac. de Humanidades y Cs.de la Educación	GUC	Reparaciones en baño 2do Piso	2004	\$ 1.200,00	gl	Obra de Mantenimiento
Fac. de Humanidades y Cs.de la Educación	GUC	Desagües Baños 1er Piso	2004	\$ 990,00	gl	Obra de Mantenimiento
Fac. de Humanidades y Cs.de la Educación	GUC	Impermeabilización Patio Inglés	2004	\$ 650,00	gl	Obra de Mantenimiento
Fac. de Humanidades y Cs.de la Educación	GUC	Arreglo de Lucarna sobre Escalera (50% conDerecho)	2004	\$ 8.540,00	40,00 m ²	Obra de Mantenimiento
Fac. de Humanidades y Cs.de la Educación	GUC	Remodelación de baños Edificio Tres Facultades Iª Etapa - 1er y 2do Piso (50% con Derecho)	2004	\$ 19.750,00	45,00 m ²	Obra de Refacción
Fac. de Humanidades y Cs.de la Educación	GUC	Traslado de tablero general (50% con Derecho)	2004	\$ 7.607,93	gl	Obra de Refacción
Fac. de Humanidades y Cs.de la Educación	GUC	Superficie cedida a Psicología en Eificio Tres Facultades y Orientación Vocacional	2005	\$ 0,00	-1.851,00 m ²	Superficie cedida
Fac. de Humanidades y Cs.de la Educación	GUC	Reemplazo de membrana en 3er Piso Edificio tres Facultades (50% con Derecho)	2005	\$ 11.993,00	235,00 m ²	Obra de Mantenimiento
Fac. de Humanidades y Cs.de la Educación	GUC	Rampa para discapacitados (50% cin Derecho)	2005	\$ 10.350,00	14,00 m ²	Obra de Refacción
Fac. de Humanidades y Cs.de la Educación	GUC	Adecuación escalera de emergencia Iª Etapa (50% con Derecho)	2005	\$ 99.048,23	85,00 m ²	Obra de Refacción
Fac. de Humanidades y Cs.de la Educación	GUC	Ejecución de lozas a nivel entre piso	2006	\$ 456.784,64	680,00 m ²	Obra Nueva
Fac. de Humanidades y Cs.de la Educación	GUC	Remodelación de sanitarios en 1er, 2do y 3er subsuelo e impermeabilización sobre sanitario 1er subsuelo	2006	\$ 91.396,00	135,00 m ²	Obra de Refacción

Unidad Académica	Grupo	Obra	Año	Monto	Superficie	Tipo De Obra
Fac. de Humanidades y Cs.de la Educación	GUC	Aula y nuevo acceso en PB	2008	\$ 153.538,00	358,00 m ²	Obra Nueva
Fac. de Humanidades y Cs.de la Educación	GUC	Construcción de escalera del 1º SS a Entrepiso	2008	\$ 74.800,00	gl	Obra de Refacción
Fac. de Humanidades y Cs.de la Educación	GUC	Reparación de fachada, desprendimiento de Hº Aº y pintura (4.500 m2)	2008	\$ 146.768,00	gl	Obra de Mantenimiento
Fac. de Humanidades y Cs.de la Educación	GUC	Cambio de pedada en escalera central	2009/10	\$ 71.450,00	gl	Obra de Refacción
Fac. de Humanidades y Cs.de la Educación	GUC	Aula autoaprendizaje Escuela de Lenguas	2009/10	\$ 13.303,00	15,00 m ²	Obra Nueva
Fac. de Humanidades y Cs.de la Educación	GUC	Pintura escalera der emergencia y fachada contrafrente Edificio Tras Facultades	a futuro	\$ 167.313,00	gl	Obra de Refacción
Fac. de Humanidades y Cs.de la Educación	GUC	Reparación de lucarna sobre Sala de Máquinas - 9º piso	a futuro	\$ 19.000,00	70,00 m ²	Obra de Refacción
Fac. de Humanidades y Cs.de la Educación	GUC	Baños 4to. Piso, para discapacitados	a futuro	\$ 25.792,00	gl	Obra de Refacción
Fac. de Humanidades y Cs.de la Educación	GUC	Renovación integral de sanitarios	a futuro		gl	Obra de Refacción
Fac. de Humanidades y Cs.de la Educación	GBN	Estructura Aulas Ed. Física	a futuro	\$ 1.648.000,00	0,00 m ²	Obra Nueva
Fac. de Humanidades y Cs.de la Educación	GBN	Completamiento Aulas Ed. Física	a futuro	\$ 3.735.437,77	2.150,00 m ²	Obra Nueva
Fac. de Humanidades y Cs.de la Educación	GBN	Nuevo Edificio Académico Facultad de Humanidades	a futuro	\$ 15.397.031,13	3.655,81 m ²	Obra Nueva
Fac. de Humanidades y Cs.de la Educación	GBN	Nuevo Edificio Administrativo Facultad de Humanidades	a futuro	\$ 15.534.165,92	4.221,75 m ²	Obra Nueva
Fac. de Humanidades y Cs.de la Educación	GBN	Áreas exteriores Edificios Administrativo & Académico Facultad de Humanidades	a futuro	\$ 4.103.172,10	gl	Obra Nueva
Fac. de Humanidades y Cs.de la Educación	GUC	Áreas liberadas en Tres Facultades por mudanza al GBN	a futuro	\$ 0,00	-9.866,00 m ²	Superficie liberada
Total				\$ 41.802.310,72	187,56 m²	

Facultad de Ciencias Jurídicas y Sociales

Fac. de Cs. Jurídicas y Sociales	GUC	Arreglo de Lucarna sobre Escalera (50% con Humanidades)	2004	\$ 8.540,00	40,00 m ²	Obra de Mantenimiento
Fac. de Cs. Jurídicas y Sociales	GUC	Remodelación de baños Edificio Tres Facultades Iª Etapa - 1er y 2do Piso (50% con Humanidades)	2004	\$ 19.750,00	45,00 m ²	Obra de Refacción
Fac. de Cs. Jurídicas y Sociales	GUC	Traslado de tablero general (50% con Humanidades)	2004	\$ 7.607,93	gl	Obra de Refacción
Fac. de Cs. Jurídicas y Sociales	GUC	Remodelación Entrepiso - Construcción de Grupo Sanitario	2004	\$ 14.950,00	10,00 m ²	Obra de Refacción
Fac. de Cs. Jurídicas y Sociales	GUC	Remodelación entrepiso IIª Etapa	2004	\$ 24.660,00	400,00 m ²	Obra de Refacción
Fac. de Cs. Jurídicas y Sociales	GUC	Reemplazo de membrana en 3er Piso Edificio tres Facultades (50% con Humanidades)	2005	\$ 11.993,00	235,00 m ²	Obra de Mantenimiento
Fac. de Cs. Jurídicas y Sociales	GUC	Rampa para discapacitados (50% con Humanidades)	2005	\$ 10.350,00	14,00 m ²	Obra de Refacción
Fac. de Cs. Jurídicas y Sociales	GUC	Adecuación escalera de emergencia Iª Etapa (50% con Humanidades)	2005	\$ 99.048,23	85,00 m ²	Obra de Refacción
Fac. de Cs. Jurídicas y Sociales	GUC	Remodelación casa Calle 47 e/ 5 y 6 - Postgrado	2005	\$ 474.525,55	715,00 m ²	Obra de Refacción
Fac. de Cs. Jurídicas y Sociales	GUC	Remodelación acceso calle 49 Jardín Maternal y reforma PB Edificio Reforma Universitaria	2005	\$ 162.236,26	160,00 m ²	Obra de Refacción
Fac. de Cs. Jurídicas y Sociales	GUC	Escalera Principal	2005	\$ 10.990,80	45,00 m ²	Obra de Refacción
Fac. de Cs. Jurídicas y Sociales	GUC	Superficie liberada en Tres Facultades	2005	\$ 0,00	-3.110,00 m ²	Superficie liberada
Fac. de Cs. Jurídicas y Sociales	GUC	Refuncionalización Iª Etapa - Edificio Reforma Universitaria	2006	\$ 501.845,50	1.108,00 m ²	Obra de Refacción
Fac. de Cs. Jurídicas y Sociales	GUC	Sillas para equipamiento de aulas	2006	\$ 30.000,00	gl	Equipamiento

Unidad Académica	Grupo	Obra	Año	Monto	Superficie	Tipo De Obra
Fac. de Cs. Jurídicas y Sociales	GUC	Adecuación Instalación de gas	2006	\$ 6.500,00	gl	Obra de Mantenimiento
Fac. de Cs. Jurídicas y Sociales	GUC	Ascensores Edificio Reforma	2007	\$ 130.000,00	gl	Obra de Refacción
Fac. de Cs. Jurídicas y Sociales	GUC	Remodelación Aulas 4to piso - Aulas en subsuelo y grupo sanitario	2007	\$ 1.028.707,46	2.720,00 m ²	Obra de Refacción
Fac. de Cs. Jurídicas y Sociales	GUC	Adecuación área Académica Edificio Reforma	2007	\$ 252.527,00	gl	Obra de Refacción
Fac. de Cs. Jurídicas y Sociales	GUC	Instituto de Integración Latinoamericano	2009	\$ 48.600,00	60,00 m ²	Obra de Refacción
Fac. de Cs. Jurídicas y Sociales	GUC	Ejecución de escalera metalica de emergencia Edificio Reforma	2009	\$ 650.482,74	gl	Obra de Refacción
Fac. de Cs. Jurídicas y Sociales	GUC	Adecuación de Area Académica y adecuación general de Edificio Reforma	a futuro	\$ 1.412.218,20	5.000,00 m ²	Obra de Refacción
Fac. de Cs. Jurídicas y Sociales	GUC	Ampliación en terraza	a futuro	\$ 0,00	342,72 m ²	Obra Nueva
Fac. de Cs. Jurídicas y Sociales	GUC	Adecuación general de Edificio Reforma	a futuro	\$ 0,00	705,00 m ²	Obra de Refacción
Total				\$ 4.905.532,67	8.574,72 m²	

Facultad de Psicología

Facultad de Psicología	GUC	Superficie cedida por Humanidades en Tres Facultades y Orientación Vocacional	2005	\$ 0,00	1.851,00 m ²	Superficie a incorporar
Facultad de Psicología	GUC	Superficie cedida por Derecho en Tres Facultades	2005	\$ 0,00	3.110,00 m ²	Superficie a incorporar
Facultad de Psicología	GUC	Reforma Bar	2008	\$ 36.292,97	72,00 m ²	Obra de Refacción
Facultad de Psicología	GUC	Reparación de lucarnas 3º Piso	2009	\$ 81.919,14	100,00 m ²	Obra de Refacción
Facultad de Psicología	GUC	Reforma sala de profesores	2009	\$ 8.831,14	60,00 m ²	Obra de Refacción
Facultad de Psicología	GBN	Estructura de Hº Aº Nuevo Edificio en GBN y Obras Asociadas	a futuro	\$ 3.018.053,52	3.227,96 m ²	Obra Nueva
Facultad de Psicología	GBN	Completamiento Nuevo Edificio en GBN	a futuro	\$ 10.000.000,00	1.707,04 m ²	Obra Nueva
Facultad de Psicología	GUC	Areas liberadas en Tres Facultades por mudanza al GBN	a futuro	\$ 0,00	-4.860,00 m ²	Superficie a liberar
Total				\$ 13.145.096,77	5.268,00 m²	

Colegio Liceo Victor Mercante

Liceo Víctor Mercante	GUC	Grupo sanitario docentes, no docentes y alumnos	2005	\$ 79.370,00	350,00 m ²	Obra de Refacción
Liceo Víctor Mercante	GUC	Reposición y restauro de carpinterías	2005	\$ 59.500,00	gl	Obra de Refacción
Liceo Víctor Mercante	GUC	Restauración de fachadas	2005	\$ 73.420,00	450,00 m ²	Obra de Refacción
Liceo Víctor Mercante	GUC	Terminación y Puesta en valor general - Etapas I & II	2005	\$ 2.043.728,60	4.270,00 m ²	Obra de Refacción
Liceo Víctor Mercante	GUC	Superficie liberada en Edificio Rectorado	2005	\$ 0,00	-2.161,50 m ²	Superficie desafectada
Liceo Víctor Mercante	GUC	Provisión de radiadores	2006	\$ 38.431,00	gl	Equipamiento
Liceo Víctor Mercante	GUC	Rampa de Acceso y refacción buffet	2009	\$ 48.137,93	gl	Obra de Refacción
Liceo Víctor Mercante	GUC	Salón de usos múltiples	a futuro	\$ 0,00	234,00 m ²	Superficie a incorporar
Liceo Víctor Mercante	GUC	Salón de usos múltiples	a futuro	\$ 400.000,00	234,00 m ²	Obra de Refacción
Liceo Víctor Mercante	GUC	Puesta en valor muro perimetral	a futuro	\$ 397.600,00	gl	Obra de Refacción
Total				\$ 3.140.187,53	3.376,50 m²	

Bachillerato de Bellas Artes

Bachillerato de Bellas Artes	GUC	Renovación parcial de cubiertas y cielorrasos	2005	\$ 8.400,00	45,00 m ²	Obra de Mantenimiento
Bachillerato de Bellas Artes	GUC	Salida de emergencia	2005	\$ 6.500,00	50,00 m ²	Obra de Refacción

Unidad Académica	Grupo	Obra	Año	Monto	Superficie	Tipo De Obra
Bachillerato de Bellas Artes	GUC	Actualización de circuitos eléctricos (500 m2)	2005	\$ 9.230,00	gl	Obra de Mantenimiento
Bachillerato de Bellas Artes	GUC	Renovación parcial de cubiertas y cielorrasos	2006	\$ 26.500,00	150,00 m ²	Obra de Mantenimiento
Bachillerato de Bellas Artes	GUC	Pintura espacios comunes	2008	\$ 45.000,00	307,00 m ²	Obra de Mantenimiento
Bachillerato de Bellas Artes	GUC	Construcción Edificio Noche de los lápices Etapa I en Ex Distrito	a futuro	\$ 3.580.000,00	1.929,00 m ²	Obra Nueva
Bachillerato de Bellas Artes	GUC	Superficie e liberar en Plaza Rocha	a futuro	\$ 0,00	-1.900,00 m ²	Superficie a liberar
Total				3.675.630,00 m²	581,00 m²	

Escuela Inchausti

Escuela Inchausti	DESC.	Ampliación Aulas Escuela Inchausti	2005	\$ 175.000,00	250,00 m ²	Obra de Refacción
Total				\$ 175.000,00	250,00 m²	

Dependencias Presidencia

Instituto de Educación Física	GBO	Reemplazo Instalaciones de Agua	2004	\$ 1.690,00	gl	Obra de Mantenimiento
Prosecretaría Planeamiento	GUC	Remodelación Edificio Ex Sanidad para DGCM	2004	\$ 35.500,00	450,00 m ²	Obra de Refacción
Biblioteca Pública	GUC	Trabajos Varios	2004	\$ 16.142,00	120,00 m ²	Obra de Refacción
Comedor Universitario	GUC	Comedor universitario I ^a Etapa	2004	\$ 327.731,45	280,00 m ²	Obra de Refacción
Comedor Universitario	GUC	Comedor universitario II ^a Etapa	2004	\$ 55.684,00	150,00 m ²	Obra de Refacción
Presidencia	GUC	Reparación filtraciones Salón Dardo Rocha	2004	\$ 4.867,00	20,00 m ²	Obra de Mantenimiento
Jardín Maternal	GUC	Reparación de filtraciones en cúpula Jardín Maternal	2004	\$ 650,00	8,00 m ²	Obra de Mantenimiento
Instituto de Educación Física	GBO	Reparación Consultorios	2005	\$ 53.526,15	30,00 m ²	Obra de Refacción
Biblioteca Pública	GUC	Pintura en Dirección, Vicedirección y Administración	2005	\$ 16.142,00	120,00 m ²	Obra de Refacción
Imprenta	GBE	Reparación de Cubiertas Edificio Imprenta	2005	\$ 16.200,00	204,00 m ²	Obra de Mantenimiento
Casa de la Editorial	GUC	Refacciones varias en casa de la Editorial	2005	\$ 54.856,00	209,00 m ²	Obra de Refacción
Prosecretaría Planeamiento	GUC	Provisión computadoras	2005	\$ 16.000,89	gl	Equipamiento
Presidencia	GUC	Pintura en Dirección, Vicedirección y Administración	2005	\$ 11.300,00	55,00 m ²	Obra de Mantenimiento
Presidencia	GUC	Superficie liberada por Liceo V. Mercante en Edificio Rectorado	2005	\$ 0,00	2.161,50 m ²	Superficie a incorporar
Comedor Universitario	GBE	Puesta en funcionamiento del Comedor en B. 113	2005		180,00 m ²	Obra Nueva
Comedor Universitario	GUC	Se incorpora cede ATULP	2005	\$ 0,00	150,00 m ²	Superficie incorporada
Presidencia	GBE	Red de Interconexión por fibra Óptica I Etapa	2006	\$ 207.386,35	gl	Obra de Refacción
Presidencia	GUC	Readecuación de Edificio de Presidencia - Etapa I	2006	\$ 396.332,70	1.037,00 m ²	Obra de Refacción
GBO	GBO	Repavimentación y ramblas en Av. 1 de calle 47 a 50 (MLP)	2006		gl	Obra de Refacción
GBO	GBO	Repavimentación e iluminación de calle 50 de 1 a 120 (MLP)	2006		gl	Obra de Refacción
Comedor Universitario	GUC	Ampliación Cocina del Comedor	2006	\$ 34.730,85	80,00 m ²	Obra Nueva
Comedor Universitario	GUC	Se incorpora cede Club Universitario	2006	\$ 0,00	130,00 m ²	Superficie incorporada
Comedor Universitario	GUC	Se incorpora cede Everton	2006	\$ 0,00	450,00 m ²	Superficie incorporada
Presidencia	GUC	Rampa para discapacitados en el edificio de Rectorado (25 m2)	2007	\$ 69.699,38		Obra de Refacción

Unidad Académica	Grupo	Obra	Año	Monto	Superficie	Tipo De Obra
Prosecretaría Planeamiento	GUC	Provisión de equipos de aire acondicionado DGCyM	2007	\$ 18.562,50	gl	Equipamiento
Biblioteca Pública	GUC	Reparaciones en cubierta terrazas y desagües en biblioteca.	2007	\$ 49.921,00	1.500,00 m ²	Obra de Mantenimiento
Instituto de Educación Física	GBO	Reciclajes varios Canchas de Paddle	2008	\$ 235.000,00	600,00 m ²	Obra de Mantenimiento
Biblioteca Pública	GUC	Trabajos en lucarnas limpieza y pintura	2008	\$ 56.543,60	gl	Obra de Mantenimiento
Presidencia	GUC	Red de Interconexión por fibra Óptica II Etapa	2008	\$ 660.208,87	gl	Obra de Refacción
Laboratorios Florencio Varela	DESC.	Instalación Eléctrica Laboratorio Florencio Varela (80 m ²)	2008	\$ 33.029,72	gl	Obra de Refacción
Museo Azzarini	GUC	Reparación de balcones y deterioros	2008	\$ 10.157,00	14,00 m ²	Obra de Refacción
Presidencia	GUC	Plan Director Presidencia Etapas II, III, IV	2008	\$ 866.000,00	2.733,00 m ²	Obra de Refacción
Prosecretaría Planeamiento	GUC	Reparación veredas DGCM (25 m ²)	2009	\$ 1.420,00	gl	Obra de Mantenimiento
Presidencia	GUC	Plan Director Presidencia Etapa VII	2009	\$ 280.000,00	3.609,00 m ²	Obra de Refacción
Instituto de Educación Física	GBO	Recuperación Edificio Partenon Etapa I	2009/10	\$ 200.000,00	400,00 m ²	Obra de Refacción
Instituto de Educación Física	GBO	Remodelación Buffet	2009/10	\$ 242.376,00	gl	Obra de Refacción
GBE	GBE	Peatonal Universitaria - MLP	2009/10		1.750,00 m ²	Obra Nueva
GBE	GBE	Peatonal Universitaria - colocación barrera, garita de seguridad y obras para iluminación exterior	2009/10	\$ 24.814,00	gl	Obra Nueva
GBO	GBO	Garita de vigilancia	2009/10	\$ 6.650,00	gl	Obra Nueva
Laboratorios Florencio Varela	DESC.	Laboratorio de Florencio Varela: Impermeabilización de tableros eléctricos	2009/10	\$ 24.317,00	gl	Obra de Refacción
Albergue Universitario	DESC.	Albergue Universitario compra y limpieza	2009/10	\$ 600.000,00	5.683,00 m ²	Adquisición Inmueble
Biblioteca Pública	GUC	Restauro sala de lectura	2009/10	\$ 64.900,00	380,00 m ²	Obra de Refacción
Presidencia	GUC	Plan Director Presidencia Etapas V y VI	2009/10	\$ 350.000,00	620,00 m ²	Obra de Refacción
Presidencia	GUC	Red de Interconexión por fibra Óptica III Etapa	2009/10	\$ 687.074,51	gl	Obra de Refacción
Instituto de Educación Física	GBO	Recuperación Edificio Partenon Etapa II	2009/10		1.296,00 m ²	Obra de Refacción
Instituto de Educación Física	GBO	Reparación de vestuarios	2009/10	\$ 45.000,00	gl	Obra de Refacción
Jardín Maternal	GBE	Remodelación guardería, cocina, salas, etc.	2009/10	\$ 269.700,00	185,50 m ²	Obra de Refacción
GBE	GBE	Peatonal Universitaria - Iluminación exterior - MLP	a futuro	\$ 403.715,00	gl	Obra Nueva
GBE	GBE	Planta Transformadora	a futuro		gl	Obra Nueva
GBE	GBE	Iluminación exterior - E I	a futuro	\$ 314.000,00	gl	Obra de Refacción
GBO	GBO	Iluminación exterior - E I / con MLP	a futuro	\$ 0,00	gl	Obra de Refacción
GBO	GBO	Iluminación exterior - E II / Contratos Prog.	a futuro	\$ 50.577,00	gl	Obra de Refacción
Presidencia	GUC	Plan Director Presidencia - Administración de Presidencia	a futuro	\$ 300.000,00	412,00 m ²	Obra de Refacción
Presidencia	GUC	Plan Director Presidencia - Maestranza y baños	a futuro	\$ 0,00	81,50 m ²	Obra de Refacción
Albergue Universitario	DESC.	Albergue Universitario recuperación Etapa I (Módulo II)	a futuro	\$ 320.000,00	gl	Obra de Refacción

UNLP Secretaría de Planeamiento, Obras y Servicios

Unidad Académica	Grupo	Obra	Año	Monto	Superficie	Tipo De Obra
Albergue Universitario	DESC.	Albergue Universitario recuperación Etapa I (Módulos I y III)	a futuro	\$ 1.200.000,00	3.500,00 m ²	Obra de Refacción
Presidencia	GUC	Plan Director Presidencia - Posgrado	a futuro	\$ 35.000,00	53,60 m ²	Obra de Refacción
Instituto de Educación Física	GBO	Demolicion Edificio Administrativo			-257,30 m ²	Demolición
Instituto de Educación Física	GBO	Demolicion Buffet y galpones frente a Partenón			-130,00 m ²	Demolición
Instituto de Educación Física	GBO	Demolición de galpón entre canchas de paleta			-102,20 m ²	Demolición
Instituto de Educación Física	GBO	Demolición Edificio frente a Piscina	a futuro	\$ 10.000.000,00	-631,30 m ²	Demolición
Instituto de Educación Física	GBO	Construcción Nuevo Edificio Administrativo, Buffet, Gimnasio y Apoyos			800,00 m ²	Obra Nueva
Instituto de Educación Física	GBO	Construcción Nuevo SUM			150,00 m ²	Obra Nueva
Instituto de Educación Física	GBO	Puesta en valor integral Edificio Partenon			gl	Obra de Refacción
Instituto de Educación Física	GBO	Puesta en valor exterior de todas las areas exteriores (Piscina, Pista, Plazas, Accesos)			gl	Obra de Refacción
Instituto de Educación Física	GBO	Trabajos varios, campo de deportes Reparación canchas de paleta	a futuro	\$ 50.000,00	gl	Obra de Refacción
Instituto de Educación Física	GBO	Cerco perimetral - Recuperación	a futuro	\$ 7.200,00	gl	Obra de Refacción
Comedor Universitario	GBE	Ampliación cocina	a futuro	\$ 526.000,00	104,00 m ²	Obra Nueva
Comedor Universitario	GBO	Nueva Cocina central	a futuro		341,36 m ²	Obra Nueva
GBE	GBE	Veredas calle 60	a futuro		gl	Obra de Refacción
Presidencia	GBE	Iluminación Exterior	a futuro	\$ 254.160,00	gl	Obra Nueva
Presidencia	GUC	Plan Director Presidencia - Exteriores	a futuro	\$ 817.845,00	gl	Obra de Refacción
Presidencia	GUC	Planta Transformadora	a futuro			Obra Nueva
Presidencia	GUC	Areas a incorporar en Edificio Tres Facultades	a futuro	\$ 0,00	14.726,00 m ²	Superficie a incorporar
Presidencia	GUC	Areas a demoler en Edificio Tres Facultades	a futuro		-1.750,00 m ²	Superficie a demoler
Biblioteca Pública	GUC	Puesta en valor fachadas	a futuro	\$ 604.432,50	gl	Obra de Refacción
Comedor Universitario	GUC	Comedor Universitario Etapa III	a futuro	\$ 1.116.098,47	423,00 m ²	Obra Nueva
Museo Azzarin	GUC	Ampliación Casa de la Cultura (Restauración Extensión)	a futuro	\$ 600.000,00	gl	Obra de Refacción
Total				\$ 22.643.140,94	42.325,66 m²	