



Casa Abram / La casa

El comitente es un matrimonio joven de profesionales con dos hijos y la casa se localiza en la trama urbana de la ciudad de La Plata, pero dentro de un lote de especiales características dada su vecindad con parientes directos, lo que genera un amplio espacio interior arbolado y libre de construcciones, si bien es imprescindible considerar una futura subdivisión y resolver el proyecto en una superficie de 15,00 m x 50,00m. Tres cuerpos de directa lectura y diferentes texturas, componen la vivienda. A la manera de las otras casas existentes en la cuadra y que componen el núcleo familiar, el primer cuerpo, de ladrillo visto, se apoya sobre la línea municipal y contiene cocheras, estudio y servicios.

Se ingresa por un patio, que respeta los árboles existentes, con largas vistas diagonales hacia la casa y jardín paternos y que permiten apreciar especialmente dos añosos tilos.

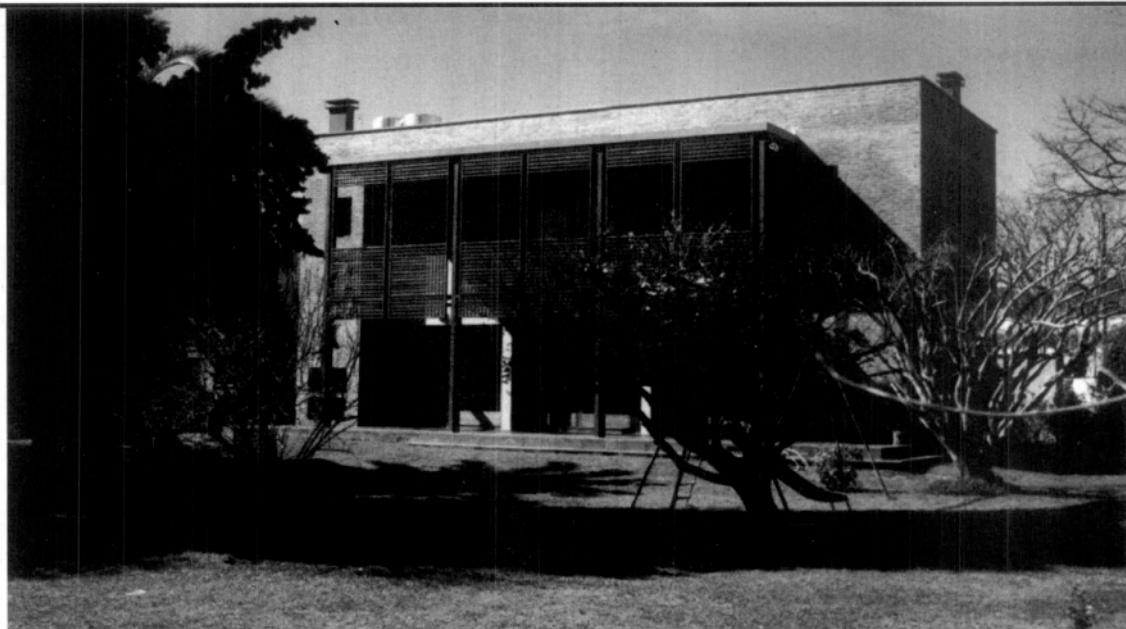
El acceso a la vivienda es a través de un hall de doble altura, segundo cuerpo, paralelo a la calle y revocado exteriormente, donde una escalera tendida lleva a los niveles altos, y es desde este lugar donde se lee espacialmente el proyecto.

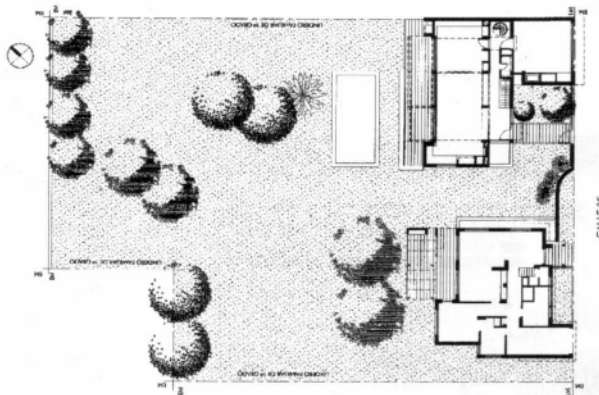
Un tercer cuerpo, paralelepípedo de ladrillo a la vista, contiene las actividades principales, que se abren hacia el pulmón verde de la manzana aprovechando la mejor orientación y óptimas visuales con absoluta privacidad.

En planta baja, un amplio y flexible espacio

FICHA TÉCNICA

Proyecto: E. Jorge Galarregui, arq.
Dirección: Sergio Cavalli, E. Jorge Galarregui, arqs.
Construcción: Argüello y Boedo, arqs.
Ubicación: 35 entre 2 y 3. La Plata
Año proyecto: 1996
Año ejecución: 1997-1998
Sup. terreno: 750 m²
Sup. cubierta: 290 m²





Implantación

en la ciudad

resuelve las actividades comunes, rematando en sus puntas con la cocina y el hogar, donde un gran paño vidriado recobra las visuales de la galería y los tilos vecinos.

En planta alta, donde se localizan las actividades privadas, se alinean tres dormitorios con los servicios en los extremos.

Una galería de doble altura, a la manera de hall de acceso, es la transición entre espacio interior y exterior, auspiciando las actividades al aire libre.

Una futura pileta se vinculará directamente con esta galería.

Es en los gestos y no en el lenguaje que la casa se relaciona con las del entorno: cuerpo de servicios a línea municipal, continuidad del muro

en fachada, actividades primarias al parque, alineamiento de las galerías, espacios exteriores complementables, respeto por los árboles existentes, ladrillo visto, etc.

En su formalidad, la casa es introvertida exteriormente, con un frente que restituye la privacidad hacia fuera, si bien hay visuales cruzadas de frente a fondo, pero controlables. Es hacia el espacio verde interior donde la casa se abre plenamente, y una trama de madera crea un sutil límite entre interior y exterior.

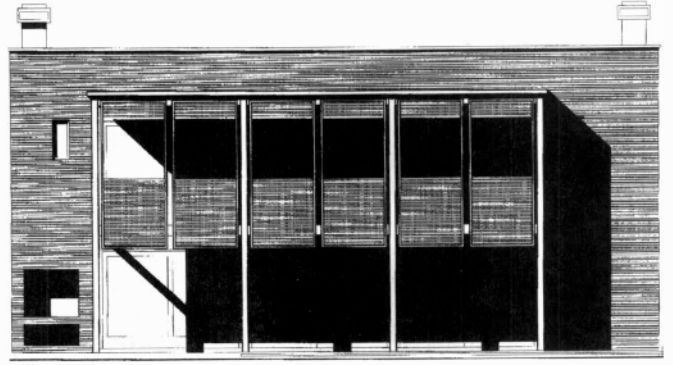
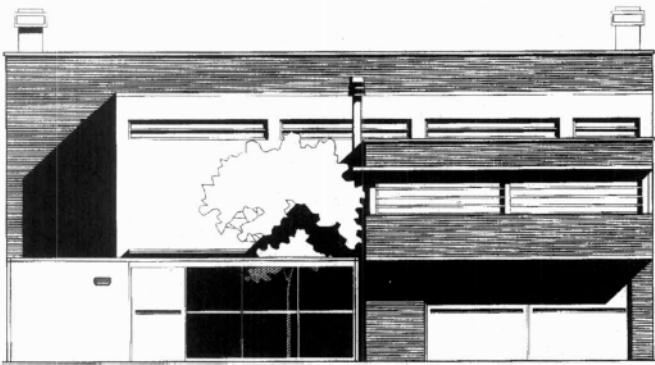
La casa posee estructura de H^o A^o y perfiles de hierro sostienen la galería.

Los muros son dobles de ladrillos comunes, que quedaron vistos en el exterior, con excepción del

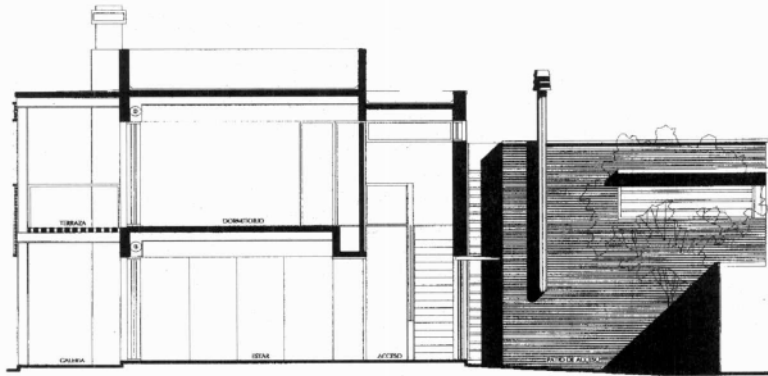


Vista desde la calle

Vista desde el jardín



Corte longitudinal



cuerpo de acceso, revocado.
En todo el nivel inferior los pisos son de piedra y de alfombra en el superior.
Los cielorrasos son de yeso y en el estar comedor de madera roble claro, material que se repite en los muebles que separan estar y acceso, en escalera y puertas interiores.
La carpintería exterior es de hierro pintado gris oscuro y las hojas corredizas de madera, con cortinas de enrollar de aluminio.
El equipamiento será paulatino, siendo por el momento únicamente definitivos el comedor y comedor diario. ■

Planta baja

Planta alta

