



## Casa López Mercrau

La casa emplazada en una pequeña chacra de la localidad de los Cardales, nos planteaba un desafío: cómo pensar desde hoy, sobre el fin del siglo, una arquitectura de campo, reconociendo el peso histórico-cultural de la tipología sobre la cual íbamos a trabajar.

Por otra parte, un presupuesto acotado, nos exigía optimizar la resolución tecnológica con el objetivo de abaratar los costos, sin que esta limitación se transformara en un obstáculo al momento de imaginar la calidad de los espacios propuestos.

Un partido lineal, con todos los ambientes en una orientación óptima, participando de la galería

como una pieza casi central en la composición donde confluyen todos los programas para una casa de fin de semana, fue la idea que materializó y sintetizó nuestras intenciones y la de los comitentes.

El basamento sutilmente elevado mejora las perspectivas, la terminación del piso en cemento alisado le da continuidad y a la vez peso formal. La mampostería fue concebida íntegramente en bloques de cemento. Esta decisión supuso el desarrollo integral del proyecto en función del módulo dimensional de los mismos.

La cubierta fue pensada como un gran techo liviano con estructura de madera y chapa.

### FICHA TÉCNICA

#### Proyecto y dirección

**técnica:** Marcelo Alejandro Vila, Adrián Claudio Sebastián y Javier Pablo Vila, arqs.

**Ubicación:** chacra en Los Cardales, provincia de Buenos Aires

**Superficie construida:** 135 m<sup>2</sup>

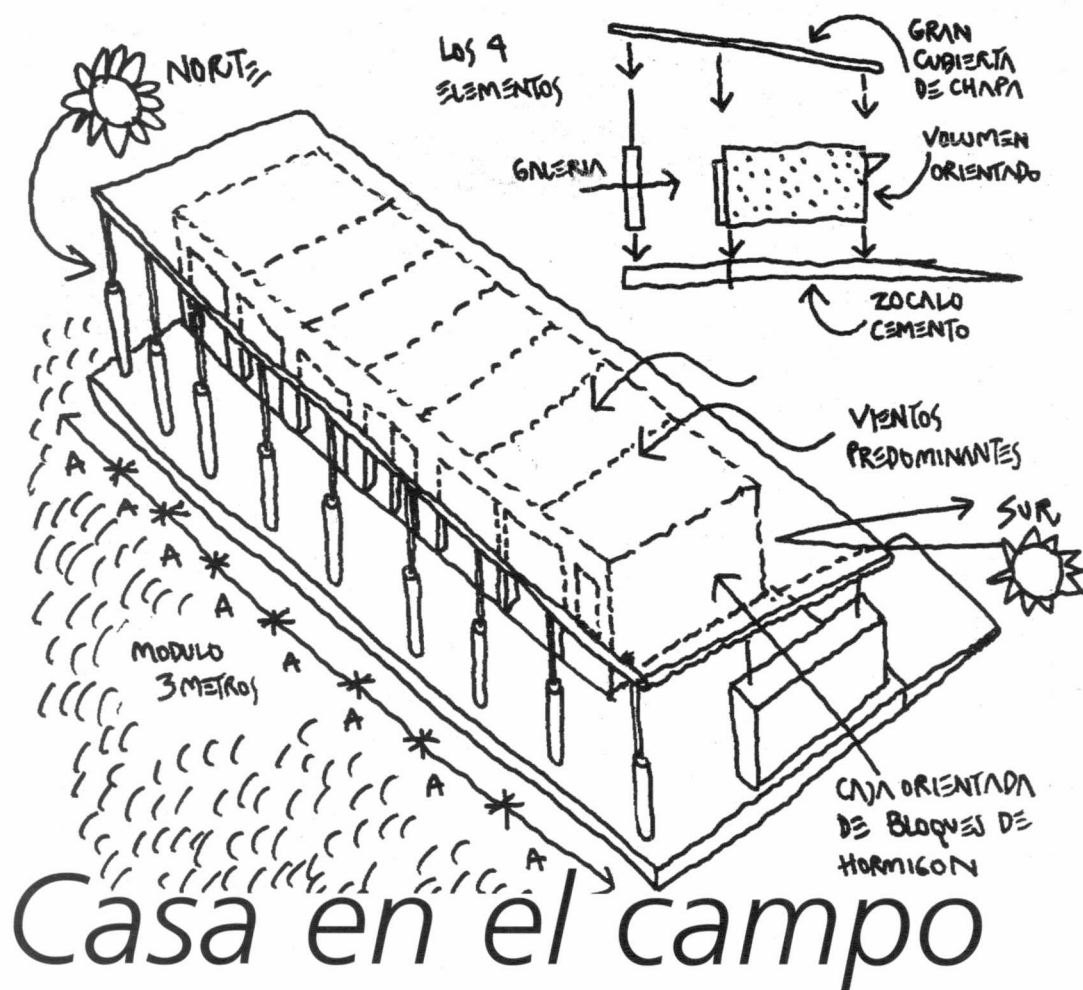
**Año de proyecto:** 1998

**Año de construcción:** 1998

Premio anual CAPBA de Arquitectura, Urbanismo, Investigación y Teoría 1998

**Primer Premio**, categoría 2° Vivienda individual de hasta 150 m<sup>2</sup>





# Casa en el campo

Las carpinterías leves, de aluminio, sólo ponen en valor la presencia -no presencia- del vidrio. Los cerramientos de seguridad, en perfiles de hierro se accionan con un sistema de banderolas para evitar al máximo su percepción. Las cortinas de enrollar sobre la galería cumplen la misma condición.

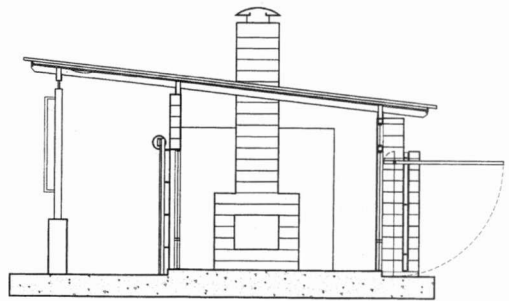
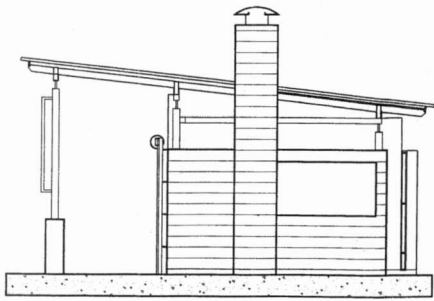
Una trama de alambres tensados, tomados por puentes a las columnas metálicas será el soporte de un parasol de glicinas sobre la galería.

El color blanco le dará unidad a cerramientos y carpinterías.

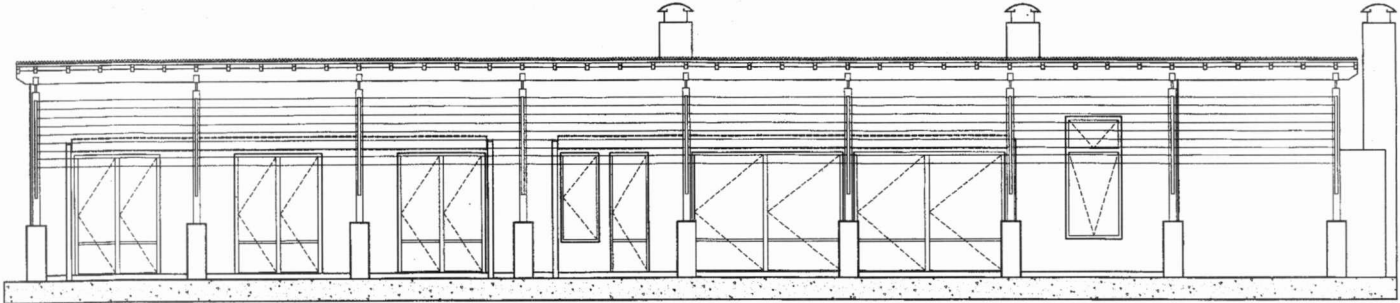
Finalmente la casa nos expresa, es del lugar, es propia, austera y contemporánea. ■



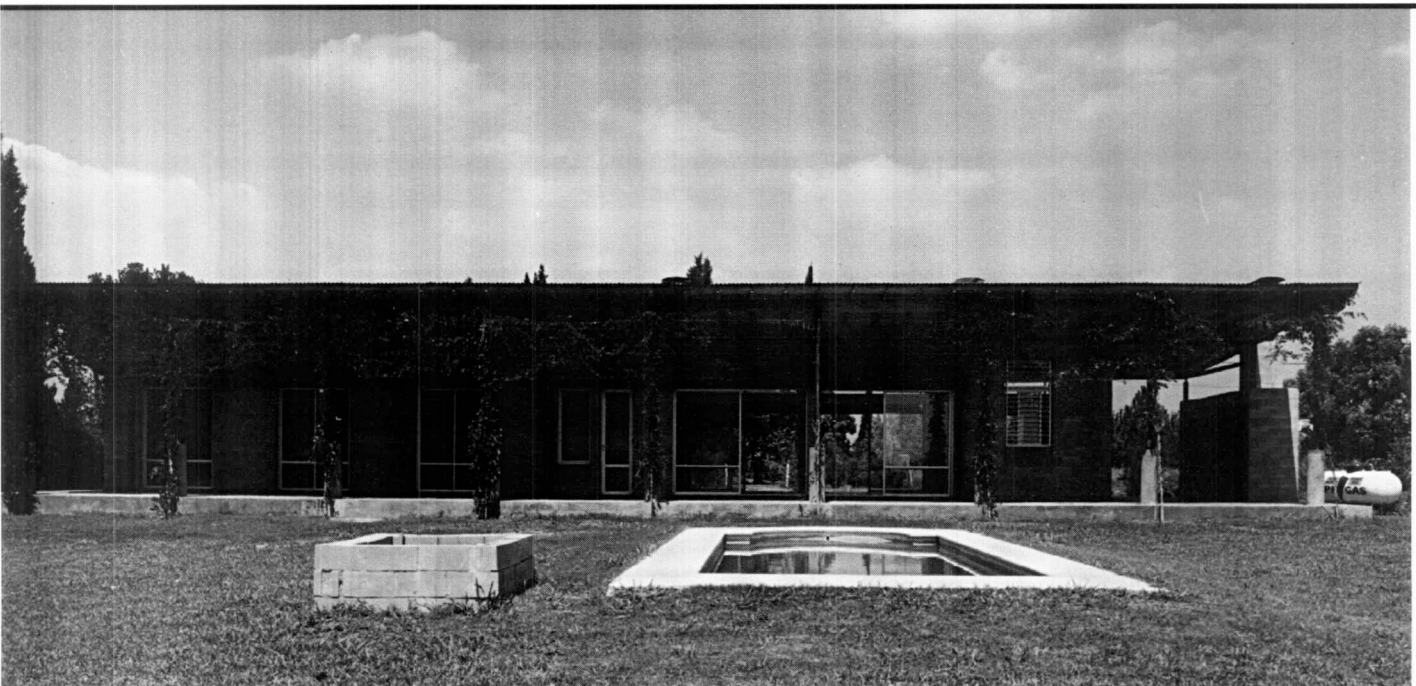
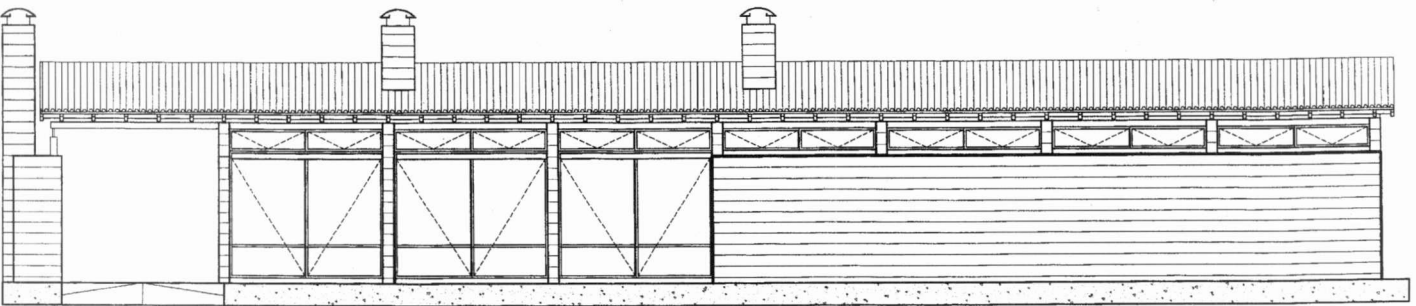
*Vista oeste*  
*Corte transversal*

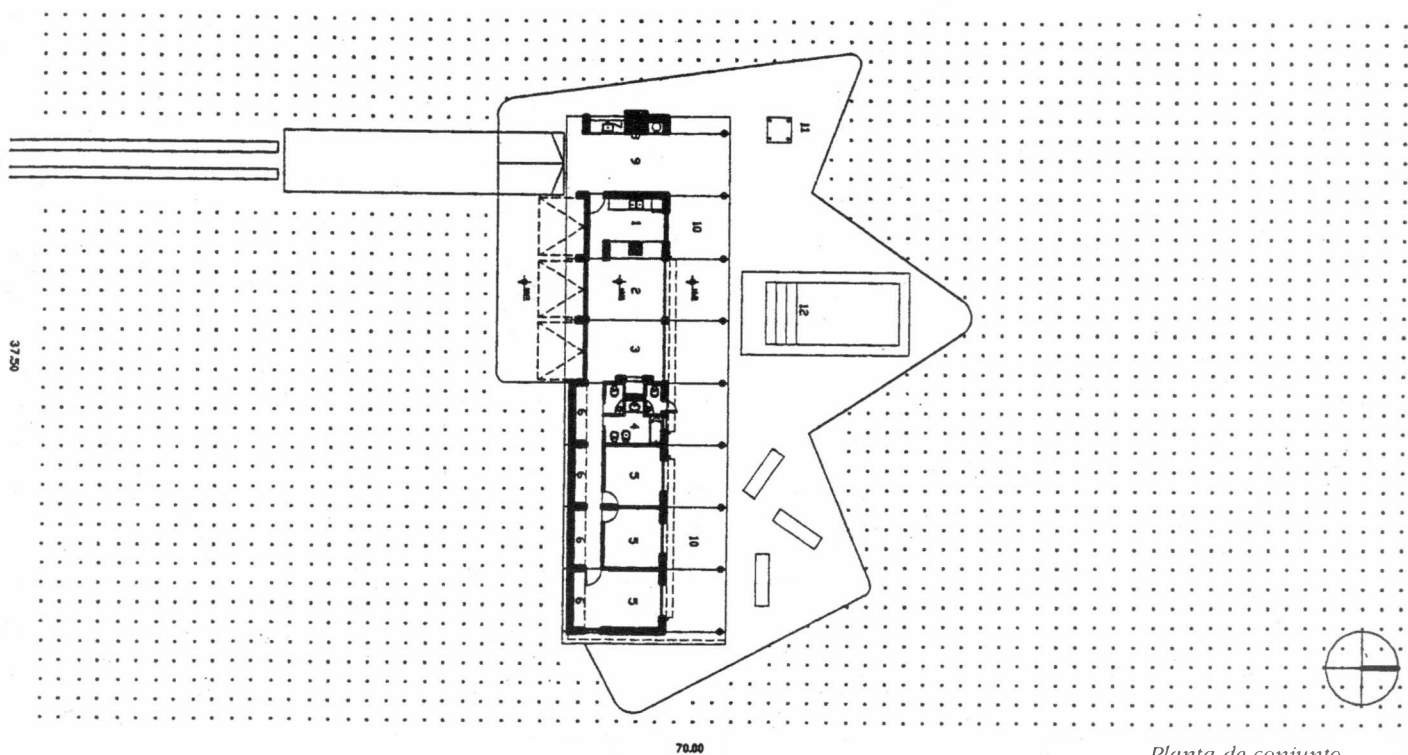


*Vista norte*



*Vista sur*





Planta de conjunto  
Planta

