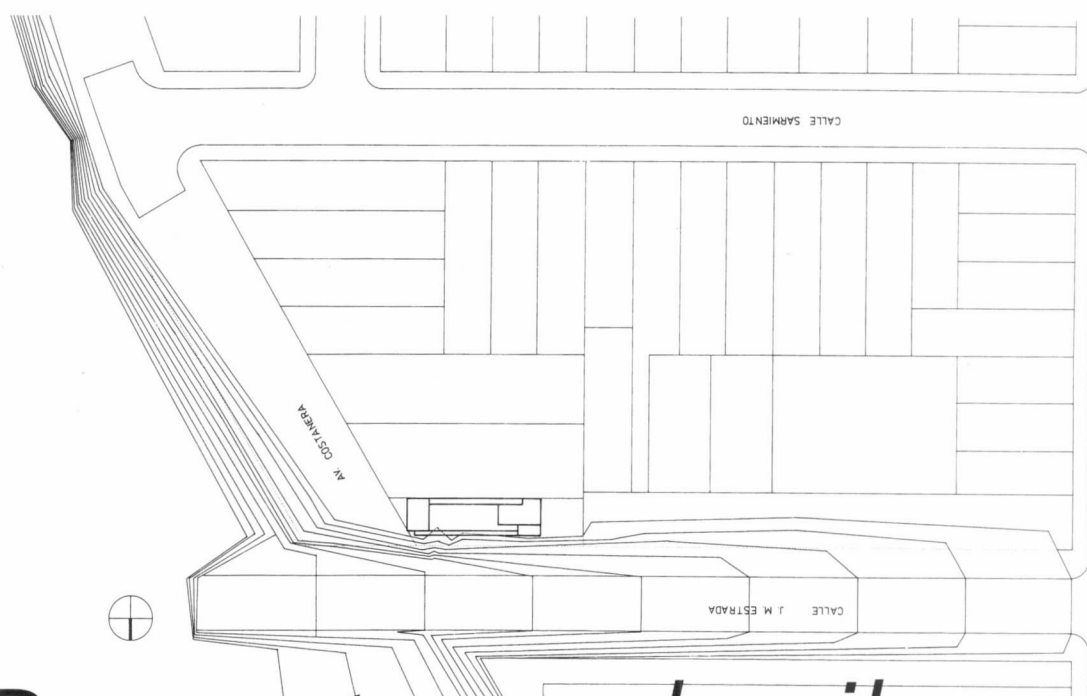




Sitio

Implantación



Proyecto en la ribera

Desde la primera aproximación intencionada, al encargo de una vivienda situada sobre las barrancas del Río Paraná, junto a una Reserva Natural, caímos en una fuerte conciencia de la escala del terreno frente al Territorio, que ofrecía en su sección el dramatismo de los catorce metros que la separan de una calle inferior, y que determinó desde un primer momento, un acercamiento conceptual a esa escala proyectual no programática.

Una natural voluntad ascendente / descendente, traducida en sección arquitectónica, es el modo de circulación y conexión de los espacios interiores y exteriores, que proponen en su apilamiento longitudinal, el modo de ocupación de la estrecha franja de suelo, libre de

desmoronamientos, producidos por la erosión hidráulica del terreno.

La rampa de acceso que cuelga sobre el vacío llega a otra, que resolviendo a su vez la cubierta de los espacios situados por debajo de la misma, adquieren, junto con los descansos, dimensiones de patios y terrazas conectadas por estas, en una permanente manipulación de su condición de exterioridad.

En este intento de ordenamiento secuencial de las distintas calidades de exteriores en un movimiento ininterrumpido que envolviera la casa, el ingreso, entonces, debía concebirse, como apenas ocasionales desvíos de esta misma superficie. ■

FICHA TÉCNICA

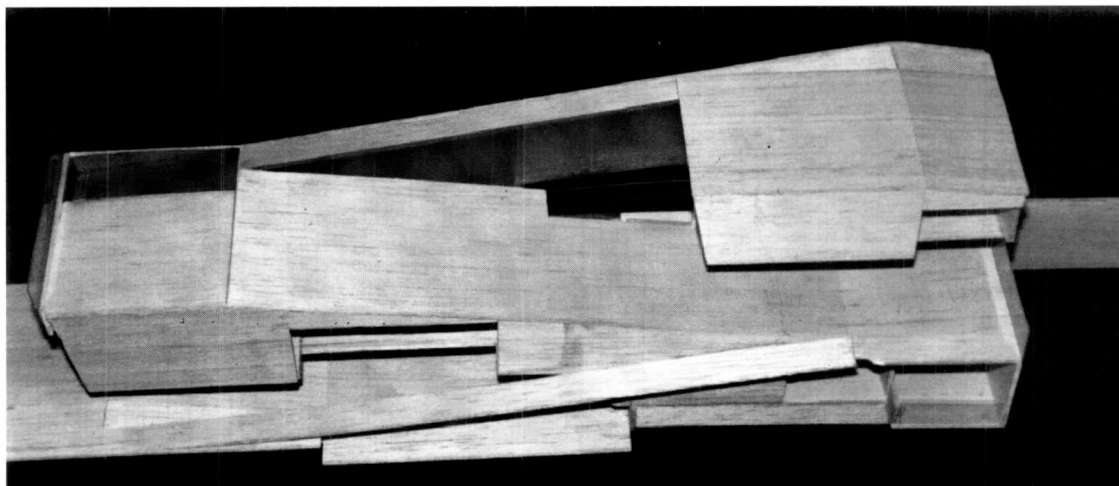
Proyecto: Javier Elías, Víctor Falibene y Rolando Supersaxco, arqs.

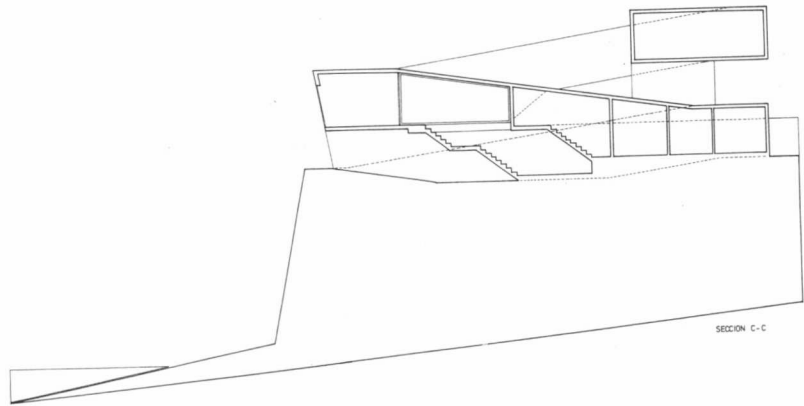
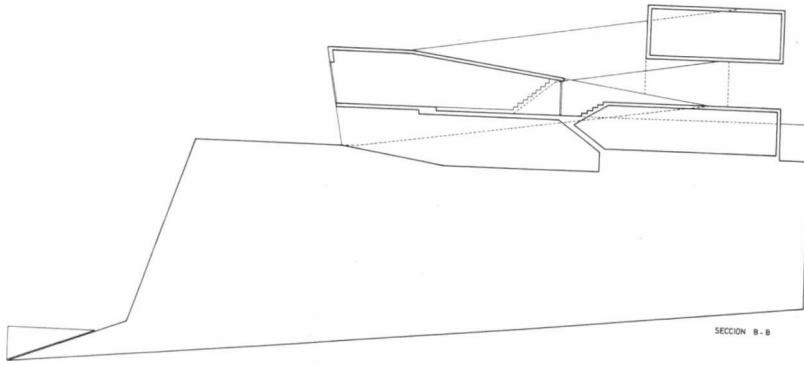
Ubicación: Avenida Costanera y J. M. Estrada, Granadero Baigorria, provincia de Santa Fe

Terreno: 309 m²

Superficie proyectada: 180 m²

Año de proyecto: 1998





Sección B-B
Sección C-C

Planta nivel + 4.80

- 1 rampa acceso
- 7 baño
- 12 terraza
- 13 dormitorio principal
- 14 balcón

Planta nivel + 2.20

- 1 rampa acceso
- 8 ingreso
- 9 cocina comedor
- 10 estar
- 11 toilette
- 12 terraza

Planta nivel - 0.80

- 1 rampa acceso
- 3 patio
- 4 acceso por pasaje peatonal
- 5 dormitorio
- 6 habitación de servicio
- 7 baño
- 8 ingreso
- 14 balcón

