

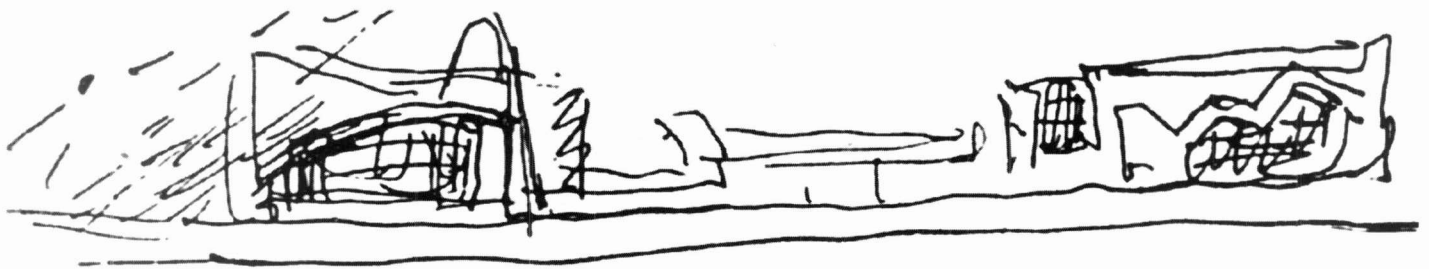
Relación entre la historia y el diseño

La historia para nuestro Taller es el espacio destinado a producir en los alumnos una crisis de sus pensamientos arquitectónicos. Esta crisis de crecimiento apunta a desarticular los argumentos proyectuales imprecisos, parciales e incoherentes. Luego, mediante procedimientos racionales y sistémicos, se incorporarán los conocimientos produciendo una nueva síntesis en los pensamientos teóricos y los desarrollos prácticos de los proyectos. La investigación adecuada de temas arquitectónicos concretos y su confrontación crítica permiten visualizar los problemas, entenderlos, ordenarlos y valorarlos en un proceso muy similar a la mecánica proyectual. Se pretende que cada alumno aprenda a "leer" los espacios y las formas urbanas y arquitectónicas, sin más elementos que los que componen cada obra y su entorno. Debemos inducir a una interpretación del sitio en su punto de justo equilibrio entre el universalismo reductivo del Movimiento Moderno y los localismos pintorescos, historicistas y barrocos del

Postmodernismo. Complementariamente también se debe ajustar al máximo el rigor tipológico para una más precisa interpretación de formas y espacios urbanos y arquitectónicos en tiempos y entornos variados.

Resumiendo buscamos producir una relación dialéctica entre la Investigación, la Teoría, la Práctica y la Crítica urbano-arquitectónica, entendiendo que estas cuatro actividades son los pilares básicos en el trabajo proyectual actual. La Historia y el Diseño se vinculan a partir de comprender los problemas y soluciones proyectuales en distintos períodos históricos y en diferentes ubicaciones geográficas, vistas desde nuestras realidades, con el fin de encontrar argumentos proyectuales y pensar en los modos más adecuados de materialización según el tema planteado.

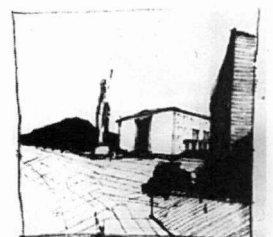
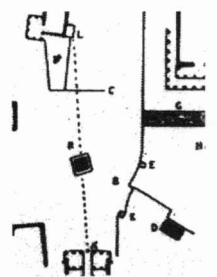
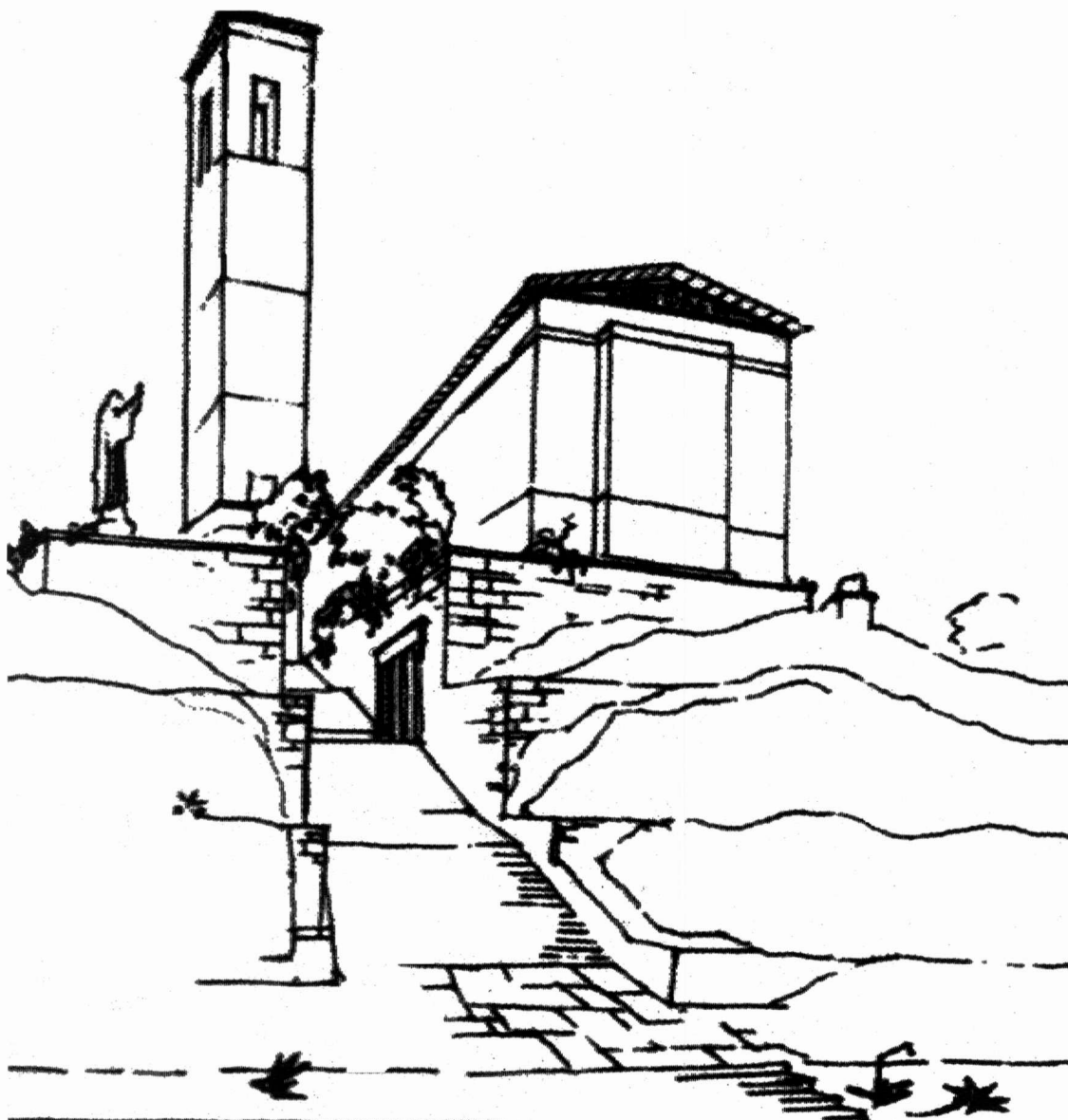
A los efectos de ser más gráficos en la relación entre el diseño y la historia, analizaremos algunos esbozos realizados por algunos de los maestros del Movimiento Moderno.



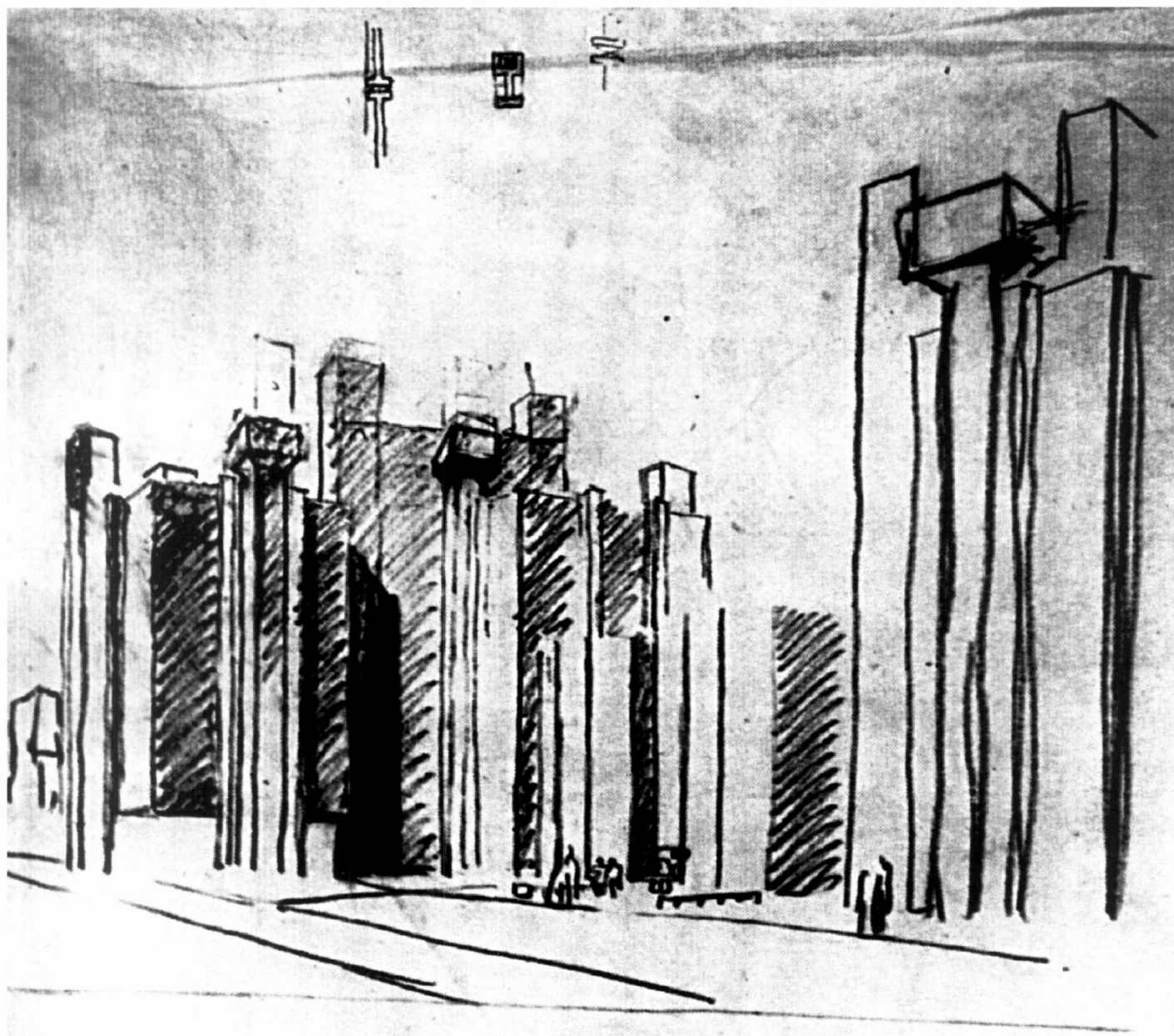
Dibujo de Le Corbusier: muestra la armonía de su propuesta para el Palacio de los Soviets, 1931, Moscú.

La referencia al campo-santo de Pisa, implica una composición de morfologías y espacios diferentes, en un equilibrio asimétrico, donde la forma atiende una función distinta y tiene su propia identidad, sin afectar al conjunto.





Esquemas realizados por Alvar Aalto, durante el año 1927 para los concursos de una Iglesia en Tölöö, Helsinki y el Palacio de las Naciones en Ginebra. La referencia al pasado está dirigida a la distribución espacial y sentido circulatorio de la arquitectura griega, más precisamente en su máxima obra: la Acrópolis de Atenas, tal como la presentara Le Corbusier en su libro "Vers une architecture" 1920

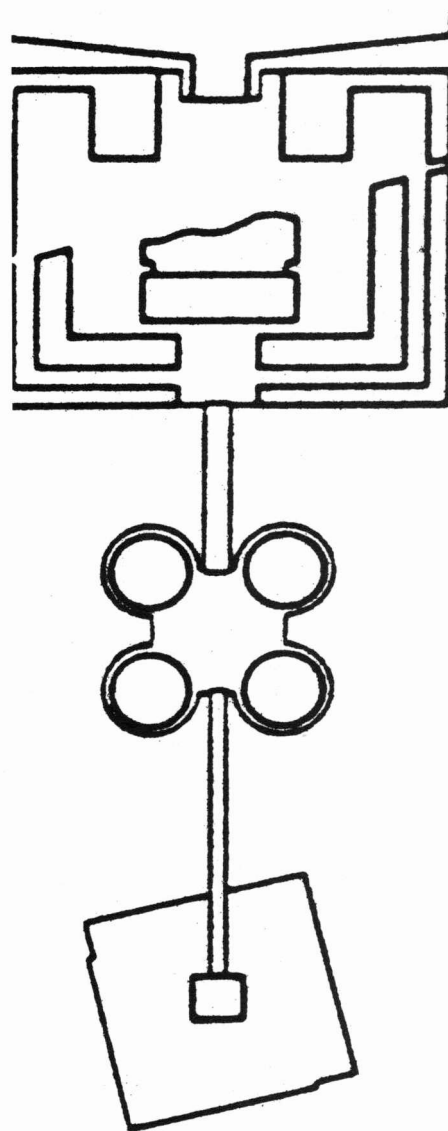
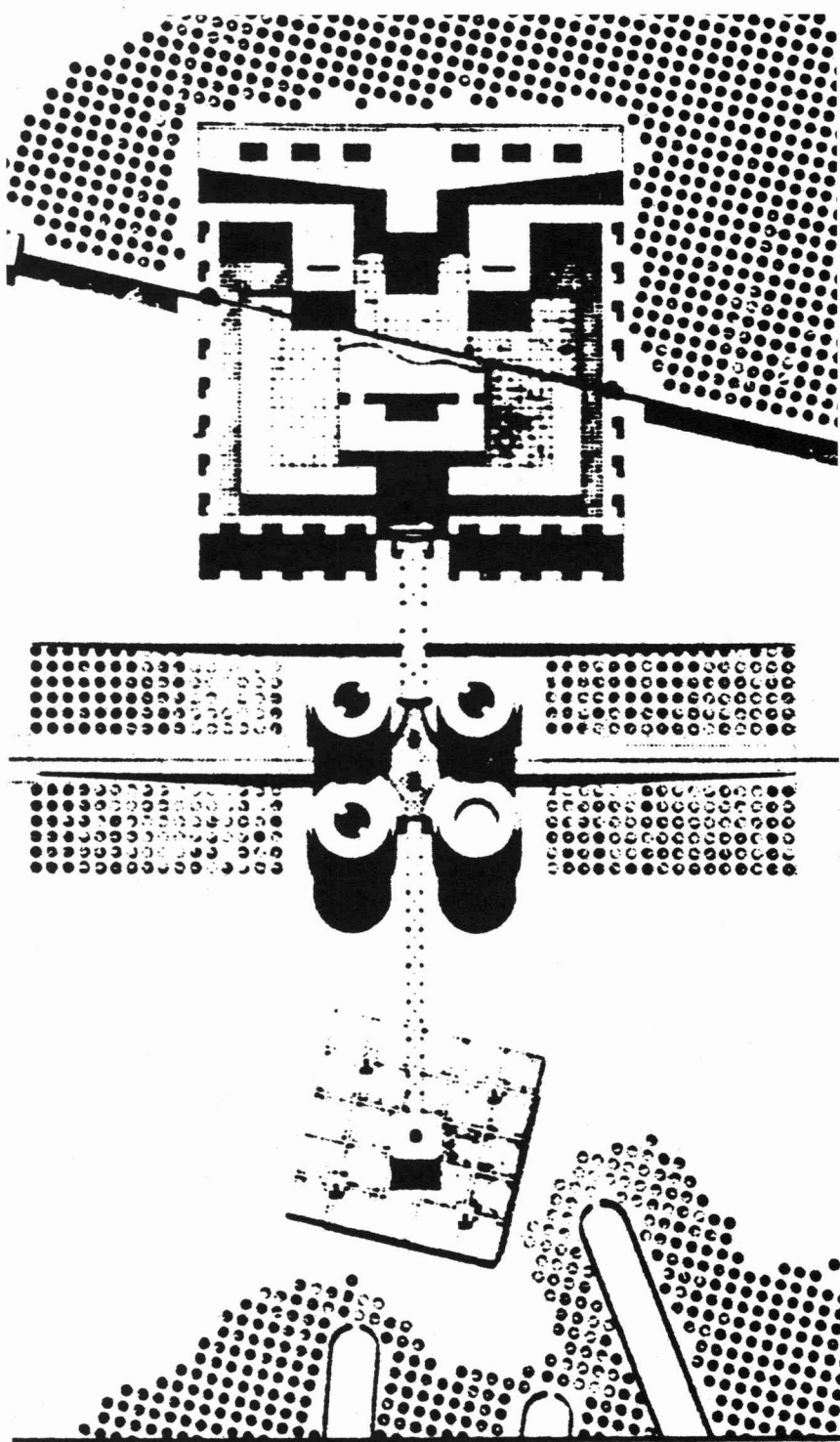


Dibujos de Louis Kahn, para los Laboratorios Richard, en Filadelfia, 1958. El referente histórico está en unos croquis de viaje que realizara el mismo Kahn durante su viaje por Italia en el año 1928, donde se sintió impresionado por las torres de San Gimignano y Siena. Su reelaboración tipológica van a constituirse en un impacto morfológico que, a partir del año 1960, va a influir en todo el mundo arquitectónico, profundizando la relación de la historia y el diseño



Los ejemplos citados, tratan de reflejar el sentido que pretendemos de la enseñanza de la Historia en una Facultad de Arquitectura, y se corresponden con diferentes etapas de la producción proyectual y aportan en una amplia gama de temáticas. Las distintas lecturas sobre una misma obra urbana o arquitectónica, ofrecen a los alumnos un espectro

amplio en la relación Historia - Diseño, señalando a cada uno de ellos la necesidad de una ejercitación que manifieste su propia visión estética, filosófica, política, tecnológica, etc. permitiéndole armar un cuerpo teórico-crítico acorde con su formación, experiencias y expectativas. ■



James Stirling en 1976, se vale de estos esquemas para describir la idea de conjunto de su proyecto para el Centro Comunal de Toscana. Una secuencia espacial que recrea la riqueza del espacio público del mismo modo que sucede en la ciudad de Florencia con el eje que, comenzando por el Palacio Pitti, cruza el Arno por el Ponte Vecchio y recorre la costa del río para llegar a la Plaza de la Signoria a través de la Galería de los Uffizi.

