

# PUESTOS PARA FERIAS FRANCAS DE LA PLATA

CAROLINA ZAPATA



Perspectiva del conjunto de puestos

En la actualidad existen dos tipos de puestos para las ferias: el tráiler cerrado con dos o cuatro ruedas (remolcado por un vehículo) y las estructuras de caño armables. La propuesta está basada en una combinación de ambas tipologías para aprovechar las ventajas de cada una de ellas.

Se propusieron tres medidas de tráiler (2, 3 y 4 metros), que será trasladado por un vehículo motorizado. Cada medida, a su vez, se combina con diferentes tipos de apertura; de esta forma, se pueden obtener más de 4 dimensiones cuando están abiertos.

El puesto se arma en el tráiler y se despliega en pocos pasos, sin mecanismos complejos, ni grandes esfuerzos físicos. Se colocan diferentes expositores para

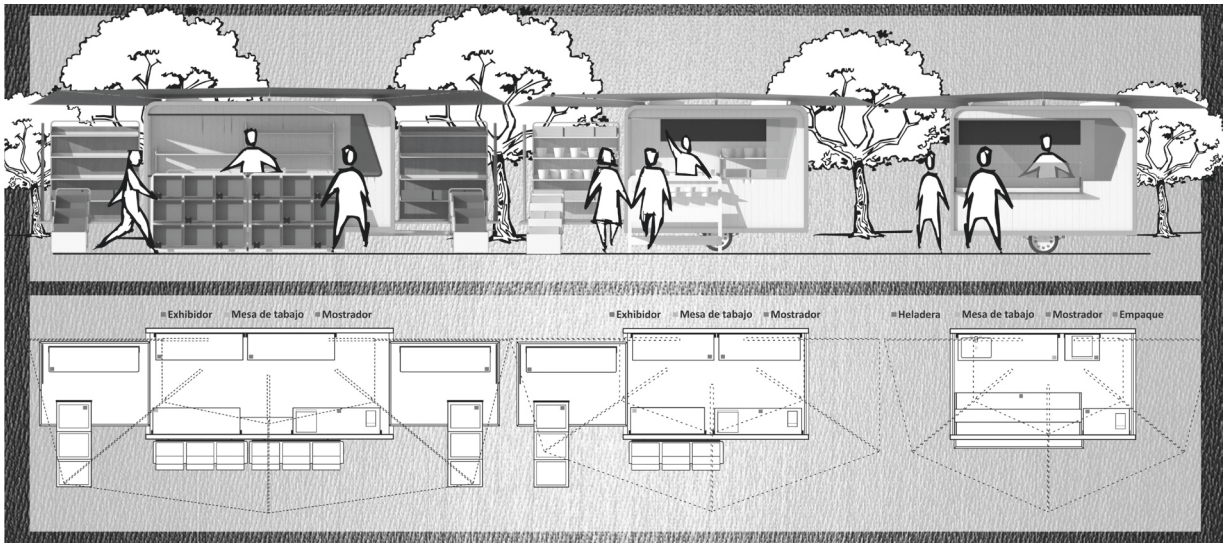
organizar la mercadería. Así, el feriante pueda ubicar sus propios productos, es decir, que podría personalizar la forma de disponer los expositores más allá de la elección de cada pieza. Además, se pueden intercalar los exhibidores, las dimensiones y las disposiciones adaptando el puesto a diferentes rubros y diferenciándolos entre sí.

Cada puesto tiene un color según el rubro. Hay tres zonas para la aplicación de la gráfica que las elige el cliente. Se recomienda usar un vinilo de fácil colocación porque es económico y se puede cambiar o remover sin dañar las superficies.

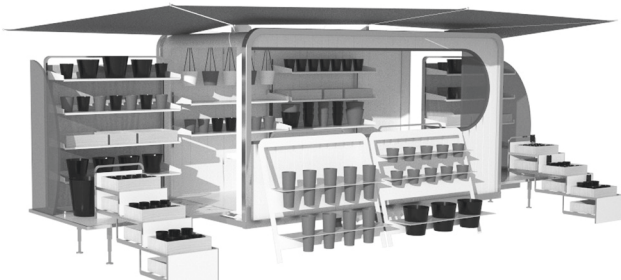
Los productos desarrollados resuelven la problemática del traslado y del montaje de los puestos sin perder la imagen que caracteriza a las ferias actuales.



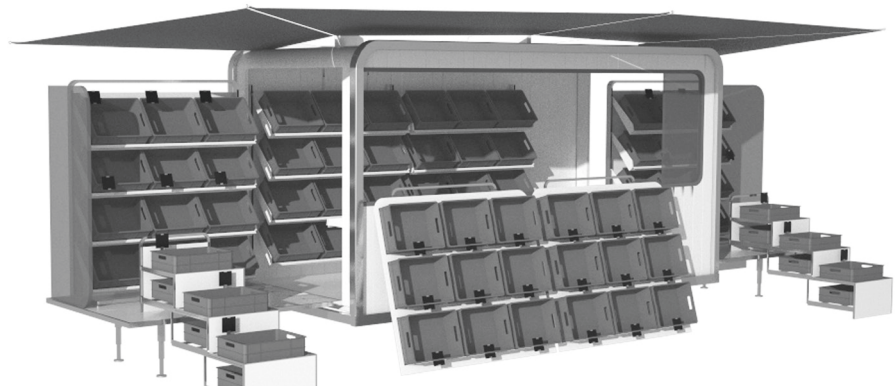
Puesto desplegado de panificados



Vista del conjunto de puestos



Puesto desplegado para flores



Puesto desplegado para verduras