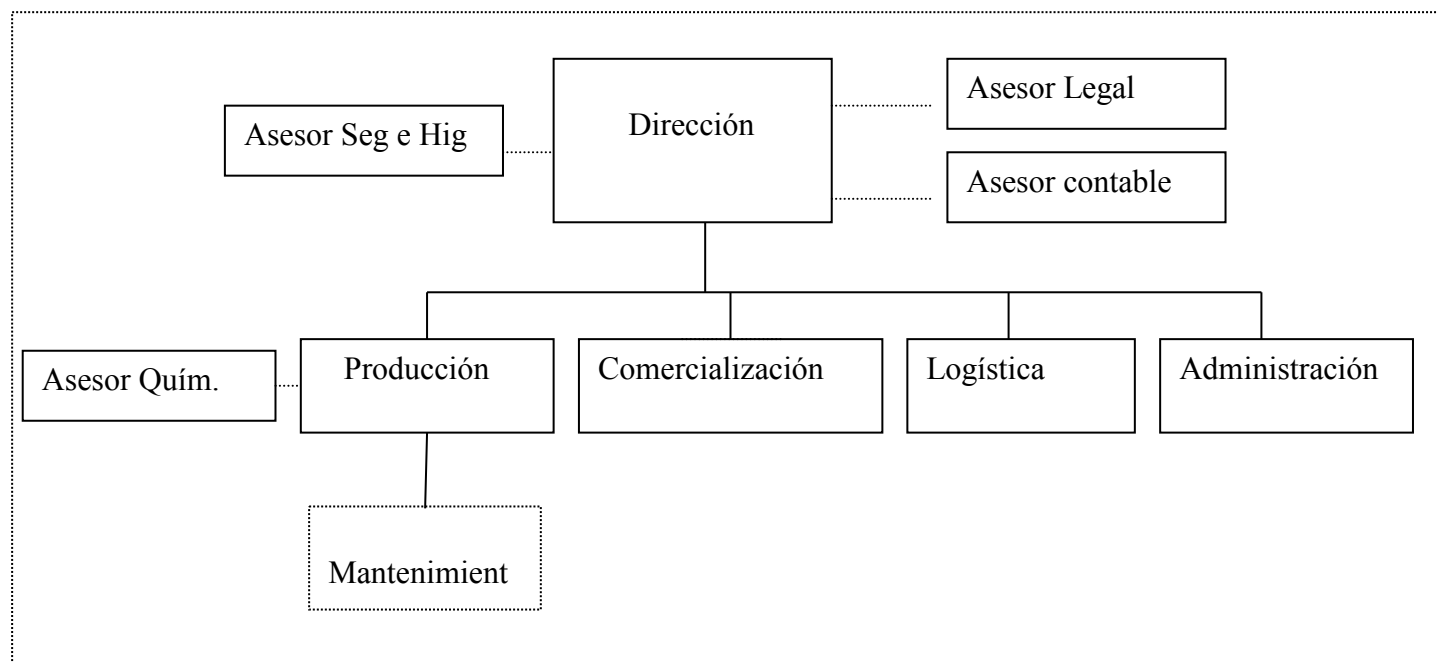
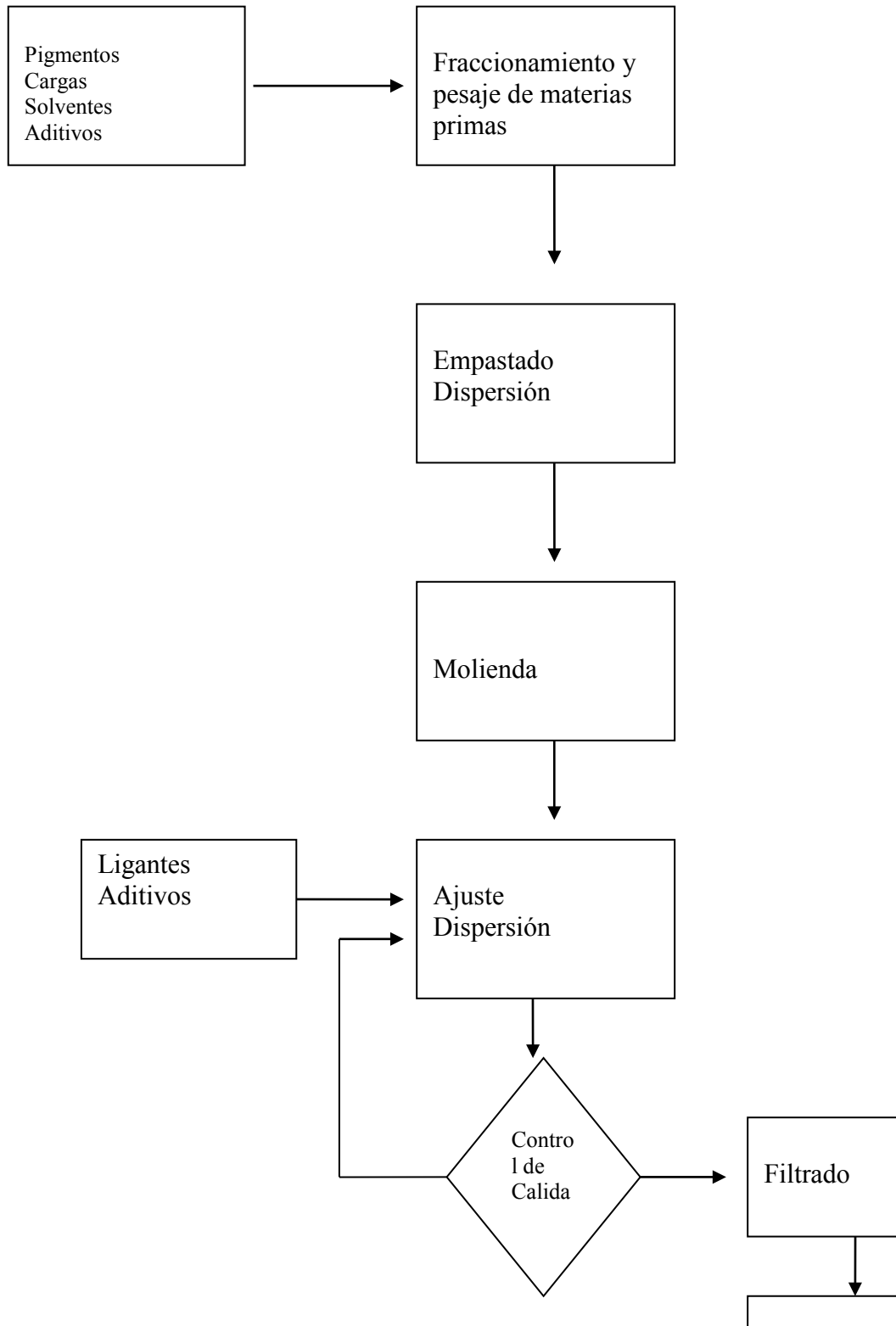
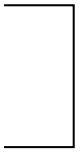


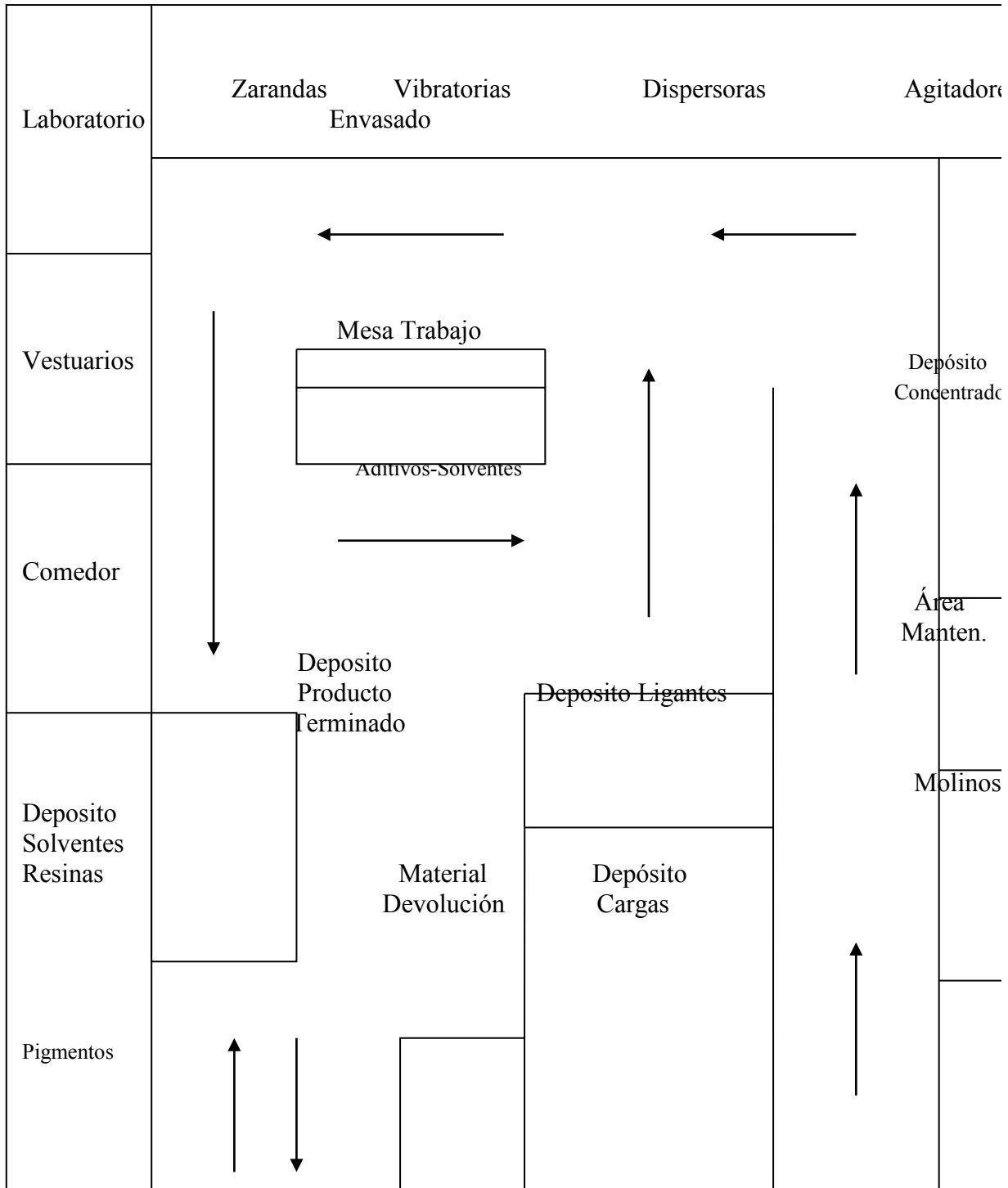
Anexo 1: Organigrama







Anexo 3: Diagrama de planta



HOJA TECNICA

LATEX INTERIOR ACABADO MATE

DESCRIPCION

Sistema acrílico de un componente soluble en agua especialmente desarrollado para el pintado de paredes, muros y medianeras de mampostería, hormigones, asfalto o madera, para su impermeabilización, protección y decoración.

Posee muy buena resistencia a la formación de hongos de humedad.

CAMPOS DE APLICACION

Interior y exterior construcciones industriales, premoldeadas, sanitarias, en complejos habitacionales, casas, etc.

PROPIEDADES FISICAS

VEHÍCULO

Acrílico modificado soluble en agua.

PIGMENTACION

Dióxido de titanio, carbonato de calcio.

SOLVENTE

Agua

COLOR

Blanco

ACABADO

Mate

PESO ESPECIFICO (ASTM-D-891-95) $1,33 \pm 0.05 \text{ kg/l}$

SOLIDOS EN PESO (IRAM -1109- A8) $47.7 \pm 3\%$

SOLIDOS EN VOLUMEN

$36 \pm 3\%$

ESPESOR PELICULA SECA

70 - 140 micrones

ESPESOR HUMEDO

200 - 400 micrones

USOS - RENDIMIENTOS - TIEMPOS - PRESENTACION

CANTIDAD DE MANOS 2 a 3

RENDIMIENTO TEORICO 2,5 m²/l para 140μ

HORMIGON, CONCRETO, LADRILLO, MAMPOSTERÍA

Eliminar polvo, grasa, partículas flojas, etc.

Si se desea una superficie muy lisa optimizarla con enduido KELCOT A-3007.

Si el sustrato es muy poroso aplicar una mano de fijador/sellador KELCOT A-3006 antes y/o después del enduido.

MEZCLADO

Mezclar íntegramente el contenido del envase cuidadosamente con movimientos circulares ascendentes hasta uniformidad de color y consistencia. Diluir según método de aplicación.

TIEMPO DE SECADO	60 minutos
TACTO	4hs
DURO	24 horas
TOTAL	Mínimo 4 hs

PERIODO DE REPINTADO
FONDO RECOMENDADO

TIEMPO DE ALMACENAJE

12 meses en sus envases originales, bien tapados y en lugares donde la temperatura sea mayor a 10°C.

Los datos consignados fueron tomados a 25 °C y 75 % de humedad relativa ambiente

PRESENTACIÓN:

en envases de 1, 4, 10 y 20 litros

Datos de contacto: servicios y asesoramiento