

CUADRO 1: Clasificación de factores productivos**FACTORES PRODUCTIVOS - CLASIFICACION - Hoja 1**

Cod	Concepto	"Funcionalidad"	"Nivel de actividad"	"Vinculación objeto del costo"
100	Materias Primas			
101	Agua	Solvente - Vehículo	Variables	Directos
102	Espesante	Agente espesante	Variables	Directos
103	Dispersante celuloso	Agente dispersante	Variables	Directos
104	Regulador PH	Regulador de Ph	Variables	Directos
105	Fungicida	Fungicida	Variables	Directos
106	Bactericida	Bactericida	Variables	Directos
107	Humectante	Humectante	Variables	Directos
108	Dispersante poliacrílico	Agente dispersante	Variables	Directos
109	Antiespumante	Antiespumante	Variables	Directos
110	Dioxido de titanio	Pigmento	Variables	Directos
111	Carbonato Calcio Precipitado	Extendedor o carga	Variables	Directos
112	Caolin Calcinado	Extendedor o carga	Variables	Directos
113	Dolomita Natural Molida Malla 400	Extendedor o carga	Variables	Directos
114	Calcio Natural Malla 325	Extendedor o carga	Variables	Directos
115	Disolvente	Disolvente	Variables	Directos
116	Coalescente	Coalescente	Variables	Directos
117	Ligante acrílico esterinado	Ligante	Variables	Directos
118	Modificador Reológico	Agente espesante	Variables	Directos
119	Ligante reticulable	Ligante	Variables	Directos
120	Aguarrás Mineral	Solvente - Vehículo	Variables	Directos
121	Bentonita Sodica	Extendedor o carga	Variables	Directos
122	Pigmento Rojo 48:2	Pigmento	Variables	Directos
123	Ligante elastico	Ligante	Variables	Directos
124	Pigmento Rojo Oxido Hierro	Pigmento	Variables	Directos
125	Pigmento Negro Acuoso	Pigmento	Variables	Directos
126	Plastico 20 litros	Envase	Variables	Directos
127	Plastico 10 litros	Envase	Variables	Directos
128	Plastico 4 litros	Envase	Variables	Directos
129	Plastico 1litro	Envase	Variables	Directos
130	Plastico 500cc	Envase	Variables	Directos
131	Etiqueta 20 litros	Etiqueta	Variables	Directos
132	Etiqueta 10 litros	Etiqueta	Variables	Directos
133	Etiqueta 4 litros	Etiqueta	Variables	Directos
134	Etiqueta 1 litro	Etiqueta	Variables	Directos
135	Ocre Oxido Hierro	Pigmento	Variables	Directos
136	Pigmento Azul Acuoso	Pigmento	Variables	Directos
137	Resina larga	Ligante	Variables	Directos
138	Aditivo reológico	Agente espesante	Variables	Directos
139	Tolueno	Solvente - Vehículo	Variables	Directos
140	Dispersante/Humectante	Agente dispersante	Variables	Directos
141	Pigmento Amarillo	Pigmento	Variables	Directos
142	Antioxidante	Agente antipiel	Variables	Directos
143	Pigmento Naranja Molibdeno	Pigmento	Variables	Directos
144	Diox. titanio/alumino/silicio	Pigmento	Variables	Directos
145	Resina pliolite	Pigmento	Variables	Directos
146	Aluminio en pasta	Pigmento	Variables	Directos
147	Inhibidor de gases	Agente antigases	Variables	Directos
148	Balde chapa 20 litros	Envase	Variables	Directos
149	Balde hojalata 4 litros	Envase	Variables	Directos
150	Lata hojalata 1 litro	Envase	Variables	Directos
151	Lata hojalata 1/2 litro	Envase	Variables	Directos

FACTORES PRODUCTIVOS - CLASIFICACION - Hoja 2

Cod	Concepto	"Funcionalidad"	"Nivel de actividad"	"Vinculación objeto del costo"
152	Lata hojalata 1/4 litro	Envase	Variables	Directos
153	Resina de petroleo	Ligante	Variables	Directos
154	Resina media	Ligante	Variables	Directos
155	Concentrado Blanco	Bien intermedio	Variables	Directos
156	Octoato Plomo	Secante	Variables	Directos
157	Octoato Calcio	Secante	Variables	Directos
158	Octoato Cobalto	Secante	Variables	Directos
159	Base Mateante	Agente Mateante	Variables	Directos
160	Concentrado Rojo	Bien intermedio	Variables	Directos
161	Concentrado Naranja	Bien intermedio	Variables	Directos
162	Solvente sucio	Solvente - Vehículo	Variables	Directos
163	Aceite Uretanado	Ligante	Variables	Directos
164	Energía Electrica	Energía	Variables	Directos
165	Gasoil	Energía	Variables	Directos
166	Trapo limpieza	Elementos limpieza	Variables	Directos
167	Material Descartable	Elementos limpieza	Variables	Directos
200	Equipos			
201	Dispersora 20 HP n°1	Equipo Producción	Fijos	Directos
202	Dispersora 20 HP n°2	Equipo Producción	Fijos	Directos
203	Zaranda Vibratoria n°1	Equipo Producción	Fijos	Directos
204	Zaranda Vibratoria n°2	Equipo Producción	Fijos	Directos
205	Auto elevador	Equipo Producción	Fijos	Directos
206	Compresor 100 Litros	Equipo Producción	Fijos	Directos
207	Camioneta Logistica	Rodado logística	Fijos	Directos
208	Cuba Acero Inoxidable 500 litros n° 1	Bien producción	Fijos	Directos
209	Cuba Acero Inoxidable 500 litros n° 2	Bien producción	Fijos	Directos
210	Cuba Acero Inoxidable 500 litros n° 3	Bien producción	Fijos	Directos
211	Tanque chapa 200 litros	Bien producción	Fijos	Directos
212	Viscosimetro Stormer	Equipo Producción	Fijos	Directos
213	Copa Ford	Equipo Producción	Fijos	Directos
214	Extendedor	Equipo Producción	Fijos	Directos
215	Medidor de PH	Equipo Producción	Fijos	Directos
300	Recursos Humanos			
301	Mano de Obra Producción	RRHH Producción	Fijos	Directos
302	Mano de Obra Servicios de Apoyo	RRHH Apoyo	Fijos	Indirectos
303	Mano de Obra Dirección	RRHH Apoyo	Fijos	Indirectos
400	Servicios Tercerizados			
401	Servicio de Mantenimiento	Servicios a Producc	Fijos	Indirectos
402	Servicio de Seguridad e Higiene	Servicios a Producc	Fijos	Indirectos
403	Servicio Tecnico Químico	Servicios a Producc	Fijos	Directos
404	Servicio Asesor Legal	Servicios a Adm	Fijos	Indirectos
405	Servicio Asesor Contable Impositivo	Servicios a Adm	Fijos	Indirectos
500	Estructura Fabril			
501	Canon Planta	Gastos Concesión	Fijos	Indirectos
502	Gas	Gastos Servicios	Fijos	Indirectos
503	Energia Electrica Servicios Apoyo	Gastos Servicios	Fijos	Indirectos
504	Telefonia e Internet	Gastos Servicios	Fijos	Indirectos
505	Publicidad y Marketin	Gastos Comercial	Fijos	Indirectos
600	Recursos Financieros			
601	Intereses Financiamiento	Gastos financieros	Fijos	Indirectos
602	Capital de Trabajo	Gastos financieros	Fijos	Indirectos

Cuadro 2: Planilla de precios materias primas

MATERIAS PRIMAS - PLANILLA DE PRECIOS					
Cod	Concepto	Importe	Cod	Concepto	Importe
1	Agua	0,00239	35	Ocre Oxido Hierro	41,09
2	Espesante	97,02	36	Pigmento Azul Acuoso	176,22
3	Dispersante celuloso	25,74	37	Resina larga	23,76
4	Regulador PH	2,97	38	Aditivo reologico	44,55
5	Fungicida	43,07	39	Tolueno	24,80
6	Bactericida	19,31	40	Dispersante/Humectante	78,21
7	Humectante	32,67	41	Pigmento Amarillo	87,32
8	Dispersante poliacrilico	20,89	42	Antioxidante	50,49
9	Antiespumante	15,84	43	Pigmento Naranja Molibdeno	120,78
10	Dioxido de titanio	57,42	44	Diox. titanio/alumino/silicio	44,55
11	Carbonato Calcio Precipitado	5,34	45	Resina pliolite	147,71
12	Caolin Calcinado	11,88	46	Aluminio en pasta	89,79
13	Dolomita Natural Molida Malla 400	1,03	47	Inhibidor de gases	118,70
14	Calcio Natural Malla 325	1,08	48	Balde chapa 20 litros	58,57
15	Disolvente	20,30	49	Balde hojalata 4 litros	13,70
16	Coalescente	31,19	50	Lata hojalata 1 litro	5,65
17	Ligante acrilico esterinado	22,77	51	Lata hojalata 1/2 litro	3,95
18	Modificador Reologico	28,22	52	Lata hojalata 1/4 litro	3,65
19	Ligante reticulable	24,65	53	Resina de petroleo	26,24
20	Aguarrás Mineral	26,88	54	Resina media	21,19
21	Bentonita Sodica	3,96	55	Concentrado Blanco	42,35
22	Pigmento Rojo 48:2	153,75	56	Octoato Plomo	92,57
23	Ligante elastico	24,16	57	Octoato Calcio	68,31
24	Pigmento Rojo Oxido Hierro	31,28	58	Octoato Cobalto	304,92
25	Pigmento Negro Acuoso	51,58	59	Base Mateante	49,05
26	Plastico 20 litros	34,02	60	Concentrado Rojo	85,20
27	Plastico 10 litros	19,95	61	Concentrado Naranja	73,74
28	Plastico 4 litros	11,03	62	Solvente sucio	26,88
29	Plastico 1litro	4,80	63	Aceite Uretanado	33,66
30	Plastico 500cc	2,53			
31	Etiqueta 20 litros	0,55			
32	Etiqueta 10 litros	0,55			
33	Etiqueta 4 litros	0,36			
34	Etiqueta 1 litro	0,25			

Cuadro 3: Planilla de consumos materias primas

MATERIAS PRIMAS - PLANILLA DE CONSUMOS					
Cod	Concepto	Cantidad	Cod	Concepto	Cantidad
1	Agua	3566,51	33	Etiqueta 4 litros	73,00
2	Espesante	29,01	34	Etiqueta 1 litro	89,00
3	Dispersante celuloso	6,31	35	Ocre Oxido Hierro	99,00
4	Regulador PH	9,88	36	Pigmento Azul Acuoso	9,00
5	Fungicida	19,21	37	Resina larga	386,57
6	Bactericida	29,73	38	Aditivo reologico	1,95
7	Humectante	7,54	39	Tolueno	193,06
8	Dispersante poliacrilico	26,43	40	Dispersante/Humectante	0,79
9	Antiespumante	16,88	41	Pigmento Amarillo	0,00
10	Dioxido de titanio	1373,63	42	Antioxidante	1,40
11	Carbonato Calcio Precipitado	1400,97	43	Pigmento Naranja Molibdeno	30,32
12	Caolin Calcinado	213,74	44	Diox. titanio/alumino/silicio	119,39
13	Dolomita Natural Molida Malla 400	395,10	45	Resina pliolite	45,00
14	Calcio Natural Malla 325	644,40	46	Aluminio en pasta	224,00
15	Disolvente	56,34	47	Inhibidor de gases	6,30
16	Coalescente	84,68	48	Balde chapa 20 litros	89,00
17	Ligante acrilico esterinado	2489,42	49	Balde hojalata 4 litros	71,00
18	Modificador Reologico	44,91	50	Lata hojalata 1 litro	89,00
19	Ligante reticulable	56,96	51	Lata hojalata 1/2 litro	7,00
20	Aguarrás Mineral	336,63	52	Lata hojalata 1/4 litro	0,00
21	Bentonita Sodica	8,89	53	Resina de petroleo	33,75
22	Pigmento Rojo 48:2	29,17	54	Resina media	555,65
23	Ligante elastico	147,16	55	Concentrado Blanco	208,33
24	Pigmento Rojo Oxido Hierro	50,25	56	Octoato Plomo	6,43
25	Pigmento Negro Acuoso	0,20	57	Octoato Calcio	5,49
26	Plastico 20 litros	381,00	58	Octoato Cobalto	5,35
27	Plastico 10 litros	88,00	59	Base Mateante	9,64
28	Plastico 4 litros	73,00	60	Concentrado Rojo	57,22
29	Plastico 1litro	89,00	61	Concentrado Naranja	4,40
30	Plastico 500cc	19,00	62	Solvente sucio	13,64
31	Etiqueta 20 litros	341,00	63	Aceite Uretanado	24,11
32	Etiqueta 10 litros	73,00			

Cuadro 4: Planilla de consumos materias primas valorizada

MATERIAS PRIMAS - PLANILLA DE CONSUMOS - VALORIZADA					
Cod	Concepto	Importe	Cod	Concepto	Importe
1	Agua	8,52	33	Etiqueta 4 litros	26,28
2	Espesante	2814,35	34	Etiqueta 1 litro	22,25
3	Dispersante celuloso	162,46	35	Ocre Oxido Hierro	4067,91
4	Regulador PH	29,35	36	Pigmento Azul Acuoso	1585,98
5	Fungicida	827,45	37	Resina larga	9184,97
6	Bactericida	574,04	38	Aditivo reologico	86,86
7	Humectante	246,38	39	Tolueno	4787,81
8	Dispersante poliacrilico	552,15	40	Dispersante/Humectante	62,16
9	Antiespumante	267,44	41	Pigmento Amarillo	0,00
10	Dioxido de titanio	78873,69	42	Antioxidante	70,78
11	Carbonato Calcio Precipitado	7481,19	43	Pigmento Naranja Molibdeno	3662,53
12	Caolin Calcinado	2539,26	44	Diox. titanio/alumino/silicio	5319,00
13	Dolomita Natural Molida Malla 400	406,96	45	Resina pliolite	6646,95
14	Calcio Natural Malla 325	695,96	46	Aluminio en pasta	20112,96
15	Disolvente	1143,68	47	Inhibidor de gases	747,81
16	Coalescente	2641,32	48	Balde chapa 20 litros	5212,73
17	Ligante acrilico esterinado	56684,10	49	Balde hojalata 4 litros	972,70
18	Modificador Reologico	1267,49	50	Lata hojalata 1 litro	502,85
19	Ligante reticulable	1403,95	51	Lata hojalata 1/2 litro	27,65
20	Aguarrás Mineral	9048,57	52	Lata hojalata 1/4 litro	0,00
21	Bentonita Sodica	35,22	53	Resina de petroleo	885,60
22	Pigmento Rojo 48:2	4485,51	54	Resina media	11774,25
23	Ligante elastico	3555,43	55	Concentrado Blanco	8823,20
24	Pigmento Rojo Oxido Hierro	1571,87	56	Octoato Plomo	594,99
25	Pigmento Negro Acuoso	10,32	57	Octoato Calcio	374,91
26	Plastico 20 litros	12961,62	58	Octoato Cobalto	1631,38
27	Plastico 10 litros	1755,60	59	Base Mateante	472,97
28	Plastico 4 litros	805,19	60	Concentrado Rojo	4874,80
29	Plastico 1litro	427,20	61	Concentrado Naranja	324,10
30	Plastico 500cc	48,07	62	Solvente sucio	366,55
31	Etiqueta 20 litros	187,55	63	Aceite Uretanado	811,42
32	Etiqueta 10 litros	40,15	Total		287586,38

Esta planilla expone el monto total de costos de materias primas para cumplir con plan de producción de Enero de 2015.

Cuadro 5: Árbol de productos – Costo variable unitario

ARBOL DE PRODUCTOS - COSTO VARIABLE UNITARIO				
Tipo producción	Producto	Tipo Producto	Cod	Cvu
Base Agua	Latex Impermeabilizante Exterior	Producto Final	LE 01	30,85
Base Agua	Latex Interior Acabado Mate	Producto Final	LI 01	12,01
Base Agua	Latex Interior Premium Acabado Mate	Producto Final	LI 02	18,42
Base Agua	Latex Interior Satinado	Producto Final	LI 03	31,87
Base Agua	Latex Ocre	Producto Final	LE 02	15,07
Base Agua	Latex Verde Cemento	Producto Final	LE 03	16,51
Base Agua	Enduido Plastico	Producto Final	EP 01	6,35
Base Solvente	Concentrado Blanco	Bien Intermedio	CS 01	42,35
Base Solvente	Concentrado Amarillo	Bien Intermedio	CS 02	55,93
Base Solvente	Concentrado Rojo	Bien Intermedio	CS 03	84,92
Base Solvente	Concentrado Naranja	Bien Intermedio	CS 04	73,46
Base Solvente	Esmalte Sintetico Aluminio Alta Temperatura	Producto Final	ES 01	62,60
Base Solvente	Esmalte Sintetico Aluminio Brillante	Producto Final	ES 02	49,16
Base Solvente	Esmalte Sintetico Blanco Brillante	Producto Final	ES 03	34,89
Base Solvente	Esmalte Sintetico Bermellon	Producto Final	ES 04	36,74
Base Solvente	Esmalte Antioxido Cromato	Producto Final	ES 05	23,13
Base Solvente	Barniz Sintetico	Producto Final	BS 01	30,08
Base Solvente	Barniz Satinado	Producto Final	BS 02	31,17

Produccion	Latex impermeabilizante exterior		Partida		
Formulación	1,1756	500	587,80		
Concepto	Cantidad (kg)	Porcentaje	Precio Unitario	Importe	Costo Unitario
Materias Primas					
Agua	124,09	21,11	0,00239	0,30	0,00
Regulador PH	0,75	0,13	2,97	2,21	0,00
Fungicida	1,64	0,28	43,07	70,66	0,14
Bactericida	1,94	0,33	19,31	37,44	0,07
Humectante	0,45	0,08	32,67	14,62	0,03
Dispersante poliacrílico	1,94	0,33	20,89	40,50	0,08
Antiespumante	1,19	0,20	15,84	18,90	0,04
Dioxido de titanio	124,03	21,10	57,42	7121,56	14,24
Carbonato Calcio Precipitado	23,51	4,00	5,34	125,55	0,25
Caolin Calcinado	16,70	2,84	11,88	198,45	0,40
Coalescente	5,67	0,96	31,19	176,78	0,35
Ligante acrilico esterinado	252,17	42,90	22,77	5741,82	11,48
Modificador Reologico	5,67	0,96	28,22	159,94	0,32
Ligante elastico	28,04	4,77	24,16	677,45	1,35
Total	587,78	100,00		14386,20	28,77
Energía kw/h					
Energía Electrica	14,92		0,53	7,90	0,02
Total	14,92			7,90	0,02
Combustible litros					
Gasoil	0,20		12,00	2,40	0,00
Total	0,20			2,40	0,00
Limpieza kg					
Trapo Limpieza	1,00		40,49	40,49	0,08
Agua	20,00		0,00239	0,05	0,00
Material descartable	2,00		1,50	3,00	0,01
Total				43,54	0,09
Mermas litros					
Residuos	0,6		28,77	17,26	0,03
Muestra partida	0,4		28,77	11,51	0,02
Total	1,00			28,77	0,06
Producción después de Mermas		499,00 Latex impermeabilizante			
Envasado Unidad Litros					
Plastico 20 litros	20	400,00	34,02	680,40	1,36
Plastico 10 litros	5	50,00	19,95	99,75	0,20
Plastico 4 litros	10	40,00	11,03	110,30	0,22
Plastico 1litro	9	9,00	4,80	43,20	0,09
Plastico 500cc	1	0,50	2,53	2,53	0,01
Total		499,00		936,18	1,87
Etiquetado Unidad					
Latex 20 litros	20		0,55	11,00	0,02
Latex 10 litros	5		0,55	2,75	0,01
Latex 4 litros	10		0,36	3,60	0,01
Latex 1 litro	9		0,25	2,25	0,00
Total				19,60	0,04
Total Costos Variables Directos - Partida				15424,59	30,85
Total Costos Variables Directos Plastico x 20 litros				611,58	30,58
Total Costos Variables Directos Plastico x 10 litros				309,01	30,90
Total Costos Variables Directos Plastico x 4 litros				126,79	31,70
Total Costos Variables Directos Plastico x 1 litro				33,90	33,90

Produccion	Latex interior acabado mate		Partida		
Formulación	1,31288462	500	656,44		
Concepto	Cantidad	Porcentaje	Precio Unitario	Importe	Costo Unitario
Materias Primas					
	kg				
Agua	259,62	39,55	0,00239	0,62	0,00
Espesante	2,40	0,37	97,02	233,22	0,47
Dispersante celuloso	0,96	0,15	25,74	24,75	0,05
Regulador PH	0,96	0,15	2,97	2,86	0,01
Fungicida	0,67	0,10	43,07	28,99	0,06
Bactericida	1,63	0,25	19,31	31,56	0,06
Humectante	0,19	0,03	32,67	6,28	0,01
Dispersante poliácrico	0,77	0,12	20,89	16,07	0,03
Antiespumante	0,77	0,12	15,84	12,18	0,02
Dioxido de titanio	33,65	5,13	57,42	1932,40	3,86
Carbonato Calcio Precipitado	192,31	29,30	5,34	1026,92	2,05
Caolin Calcinado	17,31	2,64	11,88	205,62	0,41
Dolomita Natural Molida Malla	67,31	10,25	1,03	69,33	0,14
Calcio Natural Malla 325	19,23	2,93	1,08	20,77	0,04
Disolvente	4,81	0,73	20,30	97,60	0,20
Coalescente	5,77	0,88	31,19	179,94	0,36
Ligante acrílico esterinado	48,08	7,32	22,77	1094,71	2,19
Total	656,44	100		4983,83	9,97
Energía					
	kw/h				
Energía Electrica	14,92		0,53	7,90	0,02
Total	14,92			7,90	0,02
Combustible					
	litros				
Gasoil	0,20		12	2,40	0,00
Total	0,20			2,40	0,00
Limpieza					
	kg				
Trapo Limpieza	1,00		40,49	40,49	0,08
Agua	20		0,00239	0,0478	0,0000956
Material descartable	2		1,50	3,00	0,01
Total				43,54	0,09
Mermas					
	litros				
Residuos	0,6		9,97	5,98	0,01
Muestra partida	0,4		9,97	3,99	0,01
Total	1			9,97	0,02
Producción después de Mermas		499,00 Latex interior acabado mate			
Envasado					
	Unidad	Litros			
Plastico 20 litros	20	400,00	34,02	680,40	1,36
Plastico 10 litros	5	50,00	19,95	99,75	0,20
Plastico 4 litros	10	40,00	11,03	110,30	0,22
Plastico 1litro	9	9,00	4,8	43,2	0,0864
Plastico 500cc	1	0,50	2,53	2,53	0,01
Total		499		936,18	1,87
Etiquetado					
	Unidad				
Latex 20 litros	20		0,55	11,00	0,02
Latex 10 litros	5		0,55	2,75	0,01
Latex 4 litros	10		0,36	3,6	0,0072
Latex 1 litro	9		0,25	2,25	0,00
Total				19,6	0,0392
				Total	Costo Unitario
Total Costos Variables Directos - Partida				6003,41	12,01
Total Costos Variables Directos Plastico x 20 litros				234,73	11,74
Total Costos Variables Directos Plastico x 10 litros				120,58	12,06
Total Costos Variables Directos Plastico x 4 litros				51,42	12,86
Total Costos Variables Directos Plastico x 1 litro				15,06	15,06

Produccion	Latex interior premium acabado mate			Partida	
Formulación	1,121	500	560,50		
Concepto	Cantidad (kg)	Porcentaje	Precio Unitario	Importe	Costo Unitario
Materias Primas					
Agua	205,50	36,66	0,00239	0,49	0,00
Espesante	2,00	0,36	97,02	194,04	0,39
Dispersante celulosico	0,50	0,09	25,74	12,87	0,03
Regulador PH	0,50	0,09	2,97	1,49	0,00
Fungicida	1,00	0,18	43,07	43,07	0,09
Bactericida	1,50	0,27	19,31	28,97	0,06
Humectante	0,50	0,09	32,67	16,34	0,03
Dispersante poliacrílico	1,50	0,27	20,89	31,34	0,06
Antiespumante	1,00	0,18	15,84	15,84	0,03
Dioxido de titanio	90,00	16,06	57,42	5167,80	10,34
Carbonato Calcio Precipitado	100,00	17,84	5,34	534,00	1,07
Caolin Calcinado	15,00	2,68	11,88	178,20	0,36
Dolomita Natural Molida Malla 4	25,00	4,46	1,03	25,75	0,05
Calcio Natural Malla 325	35,00	6,24	1,08	37,80	0,08
Disolvente	5,00	0,89	20,30	101,50	0,20
Coalescente	5,00	0,89	31,19	155,95	0,31
Ligante acrilico esterinado	70,00	12,49	22,77	1593,90	3,19
Modificador Reologico	1,50	0,27	28,22	42,33	0,08
Total	560,50	100,00		8181,66	16,36
Energía					
	kw/h				
Energía Electrica	14,92		0,53	7,90	0,02
Total	14,92			7,90	0,02
Combustible					
	litros				
Gasoil	0,20		12,00	2,40	0,00
Total	0,20			2,40	0,00
Limpieza					
	kg				
Trapo Limpieza	1		40,49	40,49	0,08
Agua	20		0,00	0,05	0,00
Material descartable	2		1,50	3,00	0,01
Total				43,54	0,09
Mermas					
	litros				
Residuos	0,6		16,36	9,82	0,02
Muestra partida	0,4		16,36	6,55	0,01
Total	1			16,36	0,03
Producción después de Mermas 499,00 Latex interior premium acabado mate					
Envasado					
	Unidad	Litros			
Plastico 20 litros	20	400,00	34,02	680,40	1,36
Plastico 10 litros	5	50,00	19,95	99,75	0,20
Plastico 4 litros	10	40,00	11,03	110,3	0,22
Plastico 1litro	9	9,00	4,80	43,20	0,09
Plastico 500cc	1	0,50	2,53	2,53	0,01
Total		499,00		936,18	1,87
Etiquetado					
	Unidad				
Latex 20 litros	20		0,55	11,00	0,02
Latex 10 litros	5		0,55	2,75	0,01
Latex 4 litros	10		0,36	3,60	0,01
Latex 1 litro	9		0,25	2,25	0,00
Total				19,60	0,04
Total Costos Variables Directos - Partida				Total	Costo Unitario
				9207,64	18,42
Total Costos Variables Directos Plastico x 20 litros				362,90	18,15
Total Costos Variables Directos Plastico x 10 litros				184,67	18,47
Total Costos Variables Directos Plastico x 4 litros				77,06	19,26
Total Costos Variables Directos Plastico x 1 litro				21,47	21,47

Produccion	Latex interior satinado		Partida		
Formulación	1,19393939	500	596,97		
Concepto	Cantidad (kg)	Porcentaje	Precio Unitario	Importe	Costo Unitario
Materias Primas					
Agua	126,03	21,11	0,00239	0,30	0,00
Regulador PH	0,76	0,13	2,97	2,25	0,00
Fungicida	1,67	0,28	43,07	71,77	0,14
Bactericida	1,97	0,33	19,31	38,03	0,08
Humectante	0,45	0,08	32,67	14,85	0,03
Dispersante poliacrílico	1,97	0,33	20,89	41,14	0,08
Antiespumante	1,21	0,20	15,84	19,20	0,04
Dioxido de titanio	84,23	14,11	57,42	4836,63	9,67
Diox. titanio/alumino/silicio	59,70	10,00	44,55	2659,50	5,32
Calcio Natural Malla 325	16,97	2,84	11,88	201,55	0,40
Coalescente	5,76	0,96	31,19	179,53	0,36
Ligante acrilico esterinado	262,05	43,90	22,77	5966,99	11,93
Modificador Reologico	5,76	0,96	28,22	162,44	0,32
Ligante reticulable	28,48	4,77	24,65	701,97	1,40
Total	597,00	100,00		14896,12	29,79
Energía kw/h					
Energía Electrica	14,92		0,53	7,90	0,02
Total	14,92			7,90	0,02
Combustible litros					
Gasoil	0,20		12,00	2,40	0,00
Total	0,20			2,40	0,00
Limpieza kg					
Trapo Limpieza	1,00		40,49	40,49	0,08
Agua	20,00		0,00239	0,05	0,00
Material descartable	2,00		1,50	3,00	0,01
Total				43,54	0,09
Mermas litros					
Residuos	0,6		29,79	17,88	0,04
Muestra partida	0,4		29,79	11,92	0,02
Total	1,00			29,79	0,06
Producción después de Mermas		499,00 Latex interior satinado			
Envasado Unidad Litros					
Plastico 20 litros	20	400,00	34,02	680,40	1,36
Plastico 10 litros	5	50,00	19,95	99,75	0,20
Plastico 4 litros	10	40,00	11,03	110,30	0,22
Plastico 1litro	9	9,00	4,80	43,20	0,09
Plastico 500cc	1	0,50	2,53	2,53	0,01
Total		499,00		936,18	1,87
Etiquetado Unidad					
Latex 20 litros	20		0,55	11,00	0,02
Latex 10 litros	5		0,55	2,75	0,01
Latex 4 litros	10		0,36	3,60	0,01
Latex 1 litro	9		0,25	2,25	0,00
Total		0,00		19,60	0,04
Total Costos Variables Directos - Partida			Total	Costo Unitario	
			15935,53	31,87	
Total Costos Variables Directos Plastico x 20 litros			632,02	31,60	
Total Costos Variables Directos Plastico x 10 litros			319,22	31,92	
Total Costos Variables Directos Plastico x 4 litros			130,88	32,72	
Total Costos Variables Directos Plastico x 1 litro			34,92	34,92	

Produccion	Latex Ocre Exterior		Partida		
Formulación	1,18183	200	236,37		
Concepto	Cantidad (kg)	Porcentaje	Precio Unitario	Importe	Costo Unitario
Materias Primas					
Agua	90,00	38,08	0,00239	0,22	0,00
Espesante	0,62	0,26	97,02	59,77	0,30
Fungicida	0,33	0,14	43,07	14,39	0,07
Bactericida	0,67	0,28	19,31	12,86	0,06
Humectante	0,27	0,11	32,67	8,69	0,04
Dispersante poliacrílico	0,27	0,11	20,89	5,56	0,03
Antiespumante	0,42	0,18	15,84	6,59	0,03
Dioxido de titanio	0,27	0,11	57,42	15,27	0,08
Carbonato Calcio Precipitado	20,00	8,46	5,34	106,80	0,53
Caolin Calcinado	20,00	8,46	11,88	237,61	1,19
Calcio Natural Malla 325	20,00	8,46	1,08	21,60	0,11
Disolvente	1,92	0,81	20,30	38,90	0,19
Coalescente	1,92	0,81	31,19	59,76	0,30
Ligante acrilico esterinado	35,00	14,81	22,77	796,97	3,98
Aguarrás Mineral	1,67	0,70	26,88	44,78	0,22
Bentonita Sodica	6,33	2,68	3,96	25,08	0,13
Pigmento Rojo 48:2	1,25	0,53	153,75	192,19	0,96
Ligante elastico	35,00	14,81	24,16	845,62	4,23
Pigmento Rojo Oxido Hierro	0,25	0,11	31,28	7,82	0,04
Pigmento Negro Acuoso	0,20	0,08	51,58	10,32	0,05
Total	236,37	100,00		2510,79	12,55
Energía kw/h					
Energía Electrica	14,92		0,53	7,90	0,04
Total	14,92			7,90	0,04
Combustible litros					
Gasoil	0,20		12,00	2,40	0,01
Total	0,20			2,40	0,01
Limpieza kg					
Trapo Limpieza	1,00		40,49	40,49	0,20
Agua	20,00		0,00	0,05	0,00
Material descartable	2,00		1,50	3,00	0,02
Total				43,54	0,22
Mermas litros					
Residuos	0,6		12,55	7,53	0,04
Muestra partida	0,4		12,55	5,02	0,03
Total	1,00			12,55	0,06
Producción después de Mermas		199,00	Latex Ocre Exterior		
Envasado					
	Unidad	Litros			
Plastico 20 litros	5	100,00	34,02	170,10	0,85
Plastico 10 litros	5	50,00	19,95	99,75	0,50
Plastico 4 litros	10	40,00	11,03	110,30	0,55
Plastico 1litro	9	9,00	4,80	43,20	0,22
Plastico 500cc	1	0,50	2,53	2,53	0,01
Total		199,00		425,88	2,13
Etiquetado					
	Unidad				
Latex 20 litros	5		0,55	2,75	0,01
Latex 10 litros	5		0,55	2,75	0,01
Latex 4 litros	10		0,36	3,6	0,02
Latex 1 litro	9		0,25	2,25	0,01
Total				11,35	0,06
				Total	Costo Unitario
Total Costos Variables Directos - Partida				3014,41	15,07
Total Costos Variables Directos Plastico x 20 litros				287,93	14,40
Total Costos Variables Directos Plastico x 10 litros				147,18	14,72
Total Costos Variables Directos Plastico x 4 litros				62,06	15,52
Total Costos Variables Directos Plastico x 1 litro				17,72	17,72

Produccion	Latex Verde Cemento Exterior		Partida		
Formulación	1,2236	500	611,80		
Concepto	Cantidad (kg)	Porcentaje	Precio Unitario	Importe	Costo Unitario
Materias Primas					
Agua	285,00	46,58	0,00239	0,68	0,00
Espesante	2,80	0,46	97,02	271,66	0,54
Fungicida	0,50	0,08	43,07	21,54	0,04
Bactericida	1,50	0,25	19,31	28,97	0,06
Humectante	0,50	0,08	32,67	16,34	0,03
Dispersante poliacrilico	1,40	0,23	20,89	29,25	0,06
Antiespumante	0,50	0,08	15,84	7,92	0,02
Dioxido de titanio	15,00	2,45	57,42	861,30	1,72
Carbonato Calcio Precipitado	70,00	11,44	5,34	373,80	0,75
Calcio Natural Malla 325	40,00	6,54	1,08	43,20	0,09
Disolvente	5,00	0,82	20,30	101,50	0,20
Coalescente	2,00	0,33	31,19	62,38	0,12
Ligante acrilico esterinado	140,00	22,88	22,77	3187,80	6,38
Modificador Reologico	1,00	0,16	28,22	28,22	0,06
Aguarrás Mineral	5,00	0,82	26,88	134,40	0,27
Pigmento Rojo Oxido Hierro	5,60	0,92	31,28	175,17	0,35
Ocre Oxido Hierro	33,00	5,39	41,09	1355,97	2,71
Pigmento Azul Acuoso	3,00	0,49	176,22	528,66	1,06
Total	611,80	100,00		7228,74	14,46
Energía kw/h					
Energía Electrica	14,92		0,53	7,90	0,02
Total	14,92			7,90	0,02
Combustible litros					
Gasoil	0,20		12,00	2,40	0,0048
Total	0,20			2,40	0,0048
Limpieza kg					
Trapo Limpieza	1,00		40,49	40,49	0,08
Agua	20,00		0,00	0,05	0,00
Material descartable	2,00		1,50	3,00	0,01
Total				43,54	0,09
Mermas litros					
Residuos	0,60		14,46	8,67	0,02
Muestra partida	0,40		14,46	5,78	0,01
Total	1,00			14,46	0,03
Producción después de Mermas		499,00 Latex Verde Cemento Exterior			
Envasado					
	Unidad	Litros			
Plastico 20 litros	20	400,00	34,02	680,40	1,36
Plastico 10 litros	5	50,00	19,95	99,75	0,20
Plastico 4 litros	10	40,00	11,03	110,3	0,22
Plastico 1litro	9	9,00	4,80	43,20	0,09
Plastico 500cc	1	0,50	2,53	2,53	0,01
Total		499,00		936,18	1,87
Etiquetado					
	Unidad				
Latex 20 litros	20		0,55	11,00	0,02
Latex 10 litros	5		0,55	2,75	0,01
Latex 4 litros	10		0,36	3,60	0,01
Latex 1 litro	9		0,25	2,25	0,00
Total				19,60	0,04
Total Costos Variables Directos - Partida			Total	Costo Unitario	
			8252,81	16,51	
Total Costos Variables Directos Plastico x 20 litros				324,71	16,24
Total Costos Variables Directos Plastico x 10 litros				165,57	16,56
Total Costos Variables Directos Plastico x 4 litros				69,42	17,35
Total Costos Variables Directos Plastico x 1 litro				19,56	19,56

Produccion	Enduido Plastico Interior		Partida		
Formulación	1,188852	200	237,77		
Concepto	Cantidad (kg)	Porcentaje	Precio Unitario	Importe	Costo Unitario
Materias Primas					
Agua	66,73	28,06	0,00239	0,16	0,00
Espesante	2,78	1,17	97,02	269,75	1,35
Dispersante celulosico	0,93	0,39	25,74	23,86	0,12
Fungicida	0,46	0,19	43,07	19,96	0,10
Bactericida	0,46	0,19	19,31	8,95	0,04
Dispersante poliacrílico	0,46	0,19	20,89	9,68	0,05
Antiespumante	0,46	0,19	15,84	7,34	0,04
Calcio Natural Malla 325	154,78	65,09	1,08	167,16	0,84
Coalescente	0,28	0,12	31,19	8,67	0,04
Ligante acrilico esterinado	7,41	3,12	22,77	168,83	0,84
Modificador Reologico	0,23	0,10	28,22	6,54	0,03
Aguarrás Mineral	2,78	1,17	26,88	74,74	0,37
Total	237,77	100,00		765,63	3,83
Energía					
	kw/h				
Energía Electrica	7,50		0,53	3,97	0,02
Total	7,5			3,97	0,02
Combustible					
	litros				
Gasoi	0,20		12	2,40	0,01
Total	0,2			2,4	0,012
Limpieza					
	kg				
Trapo Limpieza	1,00		40,49	40,49	0,20
Agua	20,00		0,00	0,05	0,00024
Material descartable	2,00		1,50	3,00	0,02
Total				43,54	0,22
Mermas					
	litros				
Residuos	0,60		3,83	2,30	0,01
Muestra partida	0,40		3,83	1,53	0,01
Total	1,00			3,83	0,02
Producción después de Mermas 199,00 Enduido Plastico Interior					
Envasado					
	Unidad	Litros			
Plastico 20 litros	5	100,00	34,02	170,1	0,85
Plastico 10 litros	6	60,00	19,95	119,7	0,60
Plastico 4 litros	5	20,00	11,03	55,15	0,28
Plastico 1litro	19	19,00	4,80	91,20	0,46
Plastico 500cc	1	0,50	2,53	2,53	0,01
Total		199,00		438,68	2,19
Etiquetado					
	Unidad				
Latex 20 litros	5		0,55	2,75	0,01
Latex 10 litros	6		0,55	3,3	0,02
Latex 4 litros	5		0,36	1,80	0,01
Latex 1 litro	19		0,25	4,75	0,02
Total				12,60	0,06
				Total	Costo Unitario
Total Costos Variables Directos - Partida				1270,65	6,35
Total Costos Variables Directos Plastico x 20 litros				112,15	5,61
Total Costos Variables Directos Plastico x 10 litros				59,29	5,93
Total Costos Variables Directos Plastico x 4 litros				26,91	6,73
Total Costos Variables Directos Plastico x 1 litro				8,93	8,93

Produccion	Concentrado Blanco - Base Solvente		Partida		
Formulación	210				
Concepto	Cantidad (kg)	Porcentaje	Precio Unitario	Importe	Costo Unitario
Materias Primas					
Resina larga	79,65	37,93	23,76	1892,39	9,01
Aditivo reologico	0,66	0,32	44,55	29,57	0,14
Tolueno	0,40	0,19	24,80	9,88	0,05
Dispersante/Humectante	0,40	0,19	78,21	31,15	0,15
Dioxido de titanio	112,83	53,73	57,42	6478,81	30,85
Aguarrás Mineral	15,93	7,59	26,88	428,18	2,04
Antioxidante	0,13	0,06	50,49	6,70	0,03
Total	210,00	100,00		8876,66	42,24
Energía					
	kw/h				
Energía Electrica	45,00		0,53	23,83	0,11
Total	45,00			23,83	0,11
Total Costos Variables Directos - Partida				Total	Costo Unitario
				8900,49	42,35

Produccion	Concentrado Amarillo - Base Solvente			Partida	
Formulación	200			250815	
Concepto	Cantidad (kg)	Porcentaje	Precio Unitario	Importe	Costo Unitario
Materias Primas					
Resina larga	79,31	39,66	23,76	1884,47	9,42
Aditivo reologico	0,66	0,33	44,55	29,44	0,15
Tolueno	0,26	0,13	24,80	6,56	0,03
Dispersante/Humectante	0,66	0,33	78,21	51,69	0,26
Pigmento Amarillo	99,14	49,57	87,32	8656,97	43,28
Aguarrás Mineral	19,83	9,91	26,88	532,98	2,66
Antioxidante	0,13	0,07	50,49	6,67	0,03
Total	200,00	100,00		11168,79	55,81
Energía					
	kw/h				
Energía Electrica	45,00		0,53	23,83	0,12
Total	45,00			23,83	0,12
Total Costos Variables Directos - Partida				Total	Costo Unitario
				250815	11192,62
					55,93

Producción		Concentrado Rojo - Base Solvente			
Formulación		200		Partida	
Concepto	Cantidad (kg)	Porcentaje	Precio Unitario	Importe	Costo Unitario
Materias Primas					
Resina larga	85,38	42,69	23,76	2028,63	10,14
Aditivo reologico	0,66	0,33	44,55	29,44	0,15
Tolueno	0,26	0,13	24,80	6,56	0,03
Dispersante/Humectante	0,66	0,33	78,21	51,69	0,26
Pigmento Rojo 48:2	93,08	46,54	153,75	14311,05	71,56
Aguarrás Mineral	19,83	9,91	26,88	532,98	2,66
Antioxidante	0,13	0,07	50,49	6,67	0,03
Total	200,01	100,00		16967,03	84,80
Energía					
	kw/h				
Energía Electrica	45,00		0,53	23,83	0,12
Total	45,00			23,83	0,12
				Total	Costo Unitario
Total Costos Variables Directos - Partida				16990,85	84,92

Producción		Concentrado Naranja - Base Solvente			
Formulación		200		Partida	
Concepto	Cantidad (kg)	Porcentaje	Precio Unitario	Importe	Costo Unitario
Materias Primas					
Resina larga	77,38	38,69	23,76	1838,55	9,19
Aditivo reologico	0,66	0,33	44,55	29,44	0,15
Tolueno	0,26	0,13	24,80	6,56	0,03
Dispersante/Humectante	0,66	0,33	78,21	51,69	0,26
Pigmento Naranja Molibdeno	101,08	50,54	120,78	12208,44	61,04
Aguarrás Mineral	19,83	9,91	26,88	532,98	2,66
Antioxidante	0,13	0,07	50,49	6,67	0,03
Total	200,01	100,00		14674,34	73,34
Energía					
	kw/h				
Energía Electrica	45,00		0,53	23,83	0,12
Total	45,00			23,83	0,12
Total Costos Variables Directos - Partida				Total	Costo Unitario
				14698,17	73,46

Produccion	Esmalte sintetico aluminio alta temperatura		Partida		
Formulación	0,9415	500	470,75		
Concepto	Cantidad (kg)	Porcentaje	Precio Unitario	Importe	Costo Unitario
Materias Primas					
Tolueno	137,50	29,21	24,80	3410,00	6,82
Resina pliolite	56,25	11,95	147,71	8308,69	16,62
Aluminio en pasta	160,00	33,99	89,79	14366,40	28,73
Inhibidor de gases	4,50	0,96	118,70	534,15	1,07
Aguarrás Mineral	112,50	23,90	26,88	3024,00	6,05
Total	470,75	100,00		29643,24	59,29
Energía kw/h					
Energía Electrica	2,10		0,53	1,11	0,0022
Total	2,10			1,11	0,0022
Combustible litros					
Gasoil	0,20		12,00	2,40	0,0048
Total	0,20			2,40	0,0048
Limpieza kg					
Trapo Limpieza	1,00		40,49	40,49	0,08
Aguarrás Mineral	2,00		26,88	53,76	0,11
Material descartable	2,00		1,50	3,00	0,01
Total	5,00			97,25	0,19
Mermas litros					
Residuos	0,60		59,29	35,57	0,07
Muestra partida	0,40		59,29	23,71	0,05
Total	1,00			59,29	0,12
Producción después de Mermas		499,00	Esmalte sintetico aluminio alta temperatura		
Envasado Unidad Litros					
Balde chapa 20 litros	24	480,00	58,57	1405,68	2,81
Balde hojalata 4 litros	4	16,00	13,70	54,80	0,11
Lata hojalata 1 litro	3	3,00	5,65	16,95	0,03
Lata hojalata 1/2 litro	1	0,50	3,95	3,95	0,01
Lata hojalata 1/4 litro		0,00	3,65	0,00	0,00
Total		499,00		1481,38	2,96
Etiquetado Unidad					
Balde chapa 20 litros	24		0,55	13,20	0,03
Balde hojalata 4 litros	4		0,55	2,20	0,00
Lata hojalata 1 litro	3		0,36	1,08	0,00
Lata hojalata 1/2 litro	0		0,29	0,00	0,00
Lata hojalata 1/4 litro	0		0,21	0,00	0,00
Total				16,48	0,03
				Total	Costo Unitario
Total Costos Variables Directos - Partida				31301,15	62,60
Total Costos Variables Directos Chapa x 20 litros				1247,36	62,37
Total Costos Variables Directos Chapa x 4 litros				251,90	62,97
Total Costos Variables Directos Chapa x 1 litro				65,42	65,42
Total Costos Variables Directos Chapa x 1/2 litro				33,95	67,89
Total Costos Variables Directos Chapa x 1/4 litro				18,71	74,85

Produccion	Esmalte sintetico aluminio brillante		Partida		
Formulación	0,9415	500	470,75		
Concepto	Cantidad (kg)	Porcentaje	Precio Unitario	Importe	Costo Unitario
Materias Primas					
Tolueno	137,50	29,21	24,80	3410,00	6,82
Resina de petroleo	56,25	11,95	26,24	1476,00	2,95
Aluminio en pasta	160,00	33,99	89,79	14366,40	28,73
Inhibidor de gases	4,50	0,96	118,70	534,15	1,07
Aguarrás Mineral	112,50	23,90	26,88	3024,00	6,05
Total	470,75	100,00		22810,55	45,62
Energía kw/h					
Energía Electrica	2,10		0,53	1,11	0,0022
Total	2,10			1,11	0,0022
Combustible litros					
Gasoil	0,20		12,00	2,40	0,0048
Total	0,20			2,40	0,0048
Limpieza kg					
Trapo Limpieza	1,00		40,49	40,49	0,08
Aguarrás Mineral	2,00		26,88	53,76	0,11
Material descartable	2,00		1,50	3,00	0,01
Total	5,00			97,25	0,19
Mermas litros					
Residuos	0,6		45,62	27,37	0,05
Muestra partida	0,4		45,62	18,25	0,04
Total	1,00			45,62	0,09
Producción después de Mermas		499,00	Esmalte sintetico aluminio brillante		
Envasado					
	Unidad	Litros			
Balde chapa 20 litros	17	340,00	58,57	995,69	1,99
Balde hojalata 4 litros	35	140,00	13,70	479,50	0,96
Lata hojalata 1 litro	19	19,00	5,65	107,35	0,21
Lata hojalata 1/2 litro	1	0,50	3,95	3,95	0,01
Lata hojalata 1/4 litro	0	0,00	3,65	0,00	0,00
Total		499,00		1586,49	3,17
Etiquetado					
	Unidad				
Balde chapa 20 litros	17		0,55	9,35	0,02
Balde hojalata 4 litros	35		0,55	19,25	0,04
Lata hojalata 1 litro	19		0,36	6,84	0,01
Lata hojalata 1/2 litro	0		0,29	0,00	0,00
Lata hojalata 1/4 litro	0		0,21	0,00	0,00
Total				35,44	0,07
Total Costos Variables Directos - Partida				24578,86	49,16
Total Costos Variables Directos Chapa x 20 litros				973,51	48,68
Total Costos Variables Directos Chapa x 4 litros				197,13	49,28
Total Costos Variables Directos Chapa x 1 litro				51,73	51,73
Total Costos Variables Directos Chapa x 1/2 litro				27,10	54,20
Total Costos Variables Directos Chapa x 1/4 litro				15,29	61,16

Produccion	Esmalte Sintetico Blanco Brillante		Partida		
Formulación	0,97647	500	488,24		
Concepto	Cantidad (kg)	Porcentaje	Precio Unitario	Importe	Costo Unitario
Materias Primas					
Resina media	237,74	48,69	21,19	5037,82	10,08
Concentrado Blanco	208,33	42,67	42,35	8823,20	17,65
Octoato Plomo	1,23	0,25	92,57	113,44	0,23
Octoato Calcio	1,96	0,40	68,31	133,94	0,27
Octoato Cobalto	1,96	0,40	304,92	597,88	1,20
Antioxidante	0,24	0,05	50,49	12,33	0,02
Aguarrás Mineral	36,76	7,53	26,88	988,22	1,98
Total	488,23	100,00		15706,83	31,41
Energía kw/h					
Energía Electrica	2,10		0,53	1,11	0,0022
Total	2,10			1,11	0,0022
Combustible litros					
Gasoil	0,20		12,00	2,40	0,0048
Total	0,20			2,40	0,0048
Limpieza kg					
Trapo Limpieza	1,00		40,49	40,49	0,08
Aguarrás Mineral	2,00		26,88	53,76	0,11
Material descartable	2,00		1,50	3,00	0,01
Total	5,00			97,25	0,19
Mermas litros					
Residuos	0,6		31,41	18,85	0,04
Muestra partida	0,4		31,41	12,57	0,03
Total	1,00			31,41	0,06
Producción después de Mermas		499,00	Esmalte Sintetico Blanco Brillante		
Envasado Unidad Litros					
Balde chapa 20 litros	19	380,00	58,57	1112,83	2,23
Balde hojalata 4 litros	24	96,00	13,70	328,80	0,66
Lata hojalata 1 litro	23	23,00	5,65	129,95	0,26
Lata hojalata 1/2 litro	1	0,50	3,95	3,95	0,01
Lata hojalata 1/4 litro	0	0,00	3,65	0,00	0,00
Total		499,00		1575,53	3,15
Etiquetado Unidad					
Balde chapa 20 litros	19		0,55	10,45	0,02
Balde hojalata 4 litros	24		0,55	13,20	0,03
Lata hojalata 1 litro	23		0,36	8,28	0,02
Lata hojalata 1/2 litro	0		0,29	0,00	0,00
Lata hojalata 1/4 litro	0		0,21	0,00	0,00
Total				31,93	0,06
				Total	Costo Unitario
Total Costos Variables Directos - Partida				17446,46	34,89
Total Costos Variables Directos Chapa x 20 litros				688,79	34,44
Total Costos Variables Directos Chapa x 4 litros				140,18	35,05
Total Costos Variables Directos Chapa x 1 litro				37,49	37,49
Total Costos Variables Directos Chapa x 1/2 litro				19,98	39,96
Total Costos Variables Directos Chapa x 1/4 litro				11,73	46,92

Produccion	Esmalte Sintetico Bermellon		Partida		
Formulación	0,8454	500	422,70		
Concepto	Cantidad (kg)	Porcentaje	Precio Unitario	Importe	Costo Unitario
Materias Primas					
Resina media	270,95	64,10	21,19	5741,45	11,48
Concentrado Blanco	6,23	1,47	42,35	263,72	0,53
Octoato Plomo	1,65	0,39	92,57	152,58	0,31
Octoato Calcio	1,65	0,39	68,31	112,60	0,23
Octoato Cobalto	2,20	0,52	304,92	670,14	1,34
Antioxidante	0,73	0,17	50,49	36,99	0,07
Aguarrás Mineral	36,63	8,67	26,88	984,59	1,97
Concentrado Rojo	95,36	22,56	84,92	8098,15	16,20
Concentrado Naranja	7,33	1,73	73,46	538,14	1,08
Total	422,72	100,00		16598,35	33,20
Energía kw/h					
Energía Electrica	2,10		0,53	1,11	0,00222
Total	2,10			1,11	0,00222
Combustible litros					
Gasoil	0,20		12,00	2,40	0,00480
Total	0,20			2,40	0,00480
Limpieza kg					
Trapo Limpieza	1,00		40,49	40,49	0,08
Aguarrás Mineral	2,00		26,88	53,76	0,11
Material descartable	2,00		1,50	3,00	0,01
Total	5,00			97,25	0,19
Mermas litros					
Residuos	0,6		33,20	19,92	0,04
Muestra partida	0,4		33,20	13,28	0,03
Total	1,00			33,20	0,07
Producción después de Mermas		499,00	Esmalte Sintetico Bermellon		
Envasado					
	Unidad	Litros			
Balde chapa 20 litros	22	440,00	58,57	1288,54	2,58
Balde hojalata 4 litros	19	76,00	13,70	260,30	0,52
Lata hojalata 1 litro	10	10,00	5,65	56,50	0,11
Lata hojalata 1/2 litro	1	0,50	3,95	3,95	0,01
Lata hojalata 1/4 litro	0	0,00	3,65	0,00	0,00
Total		526,00		1609,29	3,22
Etiquetado					
	Unidad				
Balde chapa 20 litros	22		0,55	12,10	0,02
Balde hojalata 4 litros	19		0,55	10,45	0,02
Lata hojalata 1 litro	10		0,36	3,60	0,01
Lata hojalata 1/2 litro	0		0,29	0,00	0,00
Lata hojalata 1/4 litro	0		0,21	0,00	0,00
Total				26,15	0,05
				Total	Costo Unitario
Total Costos Variables Directos - Partida				18367,75	36,74
Total Costos Variables Directos Chapa x 20 litros				724,52	36,23
Total Costos Variables Directos Chapa x 4 litros				147,33	36,83
Total Costos Variables Directos Chapa x 1 litro				39,28	39,28
Total Costos Variables Directos Chapa x 1/2 litro				20,88	41,75
Total Costos Variables Directos Chapa x 1/4 litro				12,18	48,71

Produccion	Esmalte antioxido cromato rojo		Partida		
Formulación	1,2772727	500	638,64		
Concepto	Cantidad (kg)	Porcentaje	Precio Unitario	Importe	Costo Unitario
Materias Primas					
Resina media	258,89	40,54	21,19	5485,95	10,97
Octoato Plomo	4,25	0,67	92,57	393,33	0,79
Octoato Calcio	1,48	0,23	68,31	101,25	0,20
Octoato Cobalto	1,48	0,23	304,92	451,96	0,90
Base Mateante	1,48	0,23	49,05	72,70	0,15
Aguarrás Mineral	24,70	3,87	26,88	664,03	1,33
Aditivo reologico	1,48	0,23	44,55	66,03	0,13
Bentonita Sodica	14,82	2,32	3,96	58,70	0,12
Dolomita Natural Molida Malla 400	113,64	17,79	1,03	117,05	0,23
Calcio Natural Malla 325	138,34	21,66	1,08	149,41	0,30
Solvente sucio	22,73	3,56	26,88	610,91	1,22
Pigmento Rojo Oxido Hierro	55,34	8,66	31,28	1730,91	3,46
Total	638,64	100,00		9902,22	19,80
Energía kw/h					
Energía Electrica	2,10		0,53	1,11	0,0022
Total	2,10			1,11	0,0022
Combustible litros					
Gasoil	0,20		12,00	2,40	0,0048
Total	0,20			2,40	0,0048
Limpieza kg					
Trapo Limpieza	1,00		40,49	40,49	0,08
Aguarrás Mineral	2,00		26,88	53,76	0,11
Material descartable	2,00		1,50	3,00	0,01
Total	5,00			97,25	0,19
Mermas litros					
Residuos	0,6		19,80	11,88	0,02
Muestra partida	0,4		19,80	7,92	0,02
Total	1,00			19,80	0,04
Producción después de Mermas		499,00 Esmalte antioxido cromato rojo			
Envasado					
	Unidad	Litros			
Balde chapa 20 litros	22	440,00	58,57	1288,54	2,58
Balde hojalata 4 litros	12	48,00	13,70	164,40	0,33
Lata hojalata 1 litro	11	11,00	5,65	62,15	0,12
Lata hojalata 1/2 litro	1	0,50	3,95	3,95	0,01
Lata hojalata 1/4 litro	0	0,00	3,65	0,00	0,00
Total		499,00		1519,04	3,04
Etiquetado					
	Unidad				
Balde chapa 20 litros	22		0,55	12,10	0,02
Balde hojalata 4 litros	12		0,55	6,60	0,01
Lata hojalata 1 litro	11		0,36	3,96	0,01
Lata hojalata 1/2 litro	0		0,29	0,00	0,00
Lata hojalata 1/4 litro	0		0,21	0,00	0,00
Total				22,66	0,05
Total Costos Variables Directos - Partida				11467,43	23,13
Total Costos Variables Directos Chapa x 20 litros				456,14	22,81
Total Costos Variables Directos Chapa x 4 litros				93,65	23,41
Total Costos Variables Directos Chapa x 1 litro				25,86	25,86
Total Costos Variables Directos Chapa x 1/2 litro				14,17	28,33
Total Costos Variables Directos Chapa x 1/4 litro				8,82	35,29

Producción		Barniz sintético		Partida	
Formulación		1,0266	180	184,79	
Concepto	Cantidad (kg)	Porcentaje	Precio Unitario	Importe	Costo Unitario
Materias Primas					
Resina larga	148,82	80,53	23,76	3535,88	19,64
Octoato Plomo	0,38	0,20	92,57	34,98	0,19
Octoato Calcio	0,85	0,46	68,31	57,77	0,32
Octoato Cobalto	0,38	0,20	304,92	115,23	0,64
Antioxidante	0,18	0,10	50,49	9,33	0,05
Aguarrás Mineral	34,19	18,50	26,88	918,91	5,11
Total	184,79	100,00		4672,10	25,96
Energía kw/h					
Energía Eléctrica	2,10		0,53	1,11	0,01
Total	2,10			1,11	0,01
Combustible litros					
Gasoil	0,20		12,00	2,40	0,01
Total	0,20			2,40	0,01
Limpieza kg					
Trapo Limpieza	1,00		40,49	40,49	0,22
Aguarrás Mineral	2,00		26,88	53,76	0,30
Material descartable	2,00		1,50	3,00	0,02
Total	5,00			97,25	0,54
Mermas litros					
Residuos	0,6		25,96	15,57	0,09
Muestra partida	0,4		25,96	10,38	0,06
Total	1,00			25,96	0,14
Producción después de Mermas		179,00		Barniz sintético	
Envasado					
	Unidad	Litros			
Balde chapa 20 litros	6	120,00	58,57	351,42	1,95
Balde hojalata 4 litros	10	40,00	13,70	137,00	0,76
Lata hojalata 1 litro	19	19,00	5,65	107,35	0,60
Lata hojalata 1/2 litro	1	0,50	3,95	3,95	0,02
Lata hojalata 1/4 litro	0	0,00	3,65	0,00	0,00
Total		179,00		599,72	3,33
Etiquetado					
	Unidad				
Balde chapa 20 litros	6		0,55	3,30	0,02
Balde hojalata 4 litros	10		0,55	5,50	0,03
Lata hojalata 1 litro	19		0,36	6,84	0,04
Lata hojalata 1/2 litro	0		0,29	0,00	0,00
Lata hojalata 1/4 litro	0		0,21	0,00	0,00
Total				15,64	0,09
Total Costos Variables Directos - Partida				Total	Costo Unitario
				5414,18	30,08
Total Costos Variables Directos Chapa x 20 litros				581,52	29,08
Total Costos Variables Directos Chapa x 4 litros				118,73	29,68
Total Costos Variables Directos Chapa x 1 litro				32,13	32,13
Total Costos Variables Directos Chapa x 1/2 litro				17,30	34,60
Total Costos Variables Directos Chapa x 1/4 litro				10,39	41,56

Produccion	Barniz satinado		Partida			
Formulación	0,9464	180	170,35			
Concepto	Cantidad (kg)	Porcentaje	Precio Unitario	Importe	Costo Unitario	
Materias Primas						
Resina larga	109,28	64,15	23,76	2596,55	14,43	
Aceite Uretanado	24,11	14,15	33,66	811,42	4,51	
Octoato Plomo	1,29	0,75	92,57	119,01	0,66	
Octoato Calcio	0,80	0,47	68,31	54,89	0,30	
Octoato Cobalto	0,80	0,47	304,92	245,02	1,36	
Antioxidante	0,32	0,19	50,49	16,23	0,09	
Aguarrás Mineral	24,11	14,15	26,88	647,98	3,60	
Base Mateante	9,64	5,66	49,05	472,97	2,63	
Total	170,35	100,00		4964,07	27,58	
Energía kw/h						
Energía Electrica	2,10		0,53	1,11	0,01	
Total	2,10			1,11	0,01	
Combustible litros						
Gasoil	0,20		12,00	2,40	0,01	
Total	0,20			2,40	0,01	
Limpieza kg						
Trapo Limpieza	1,00		40,49	40,49	0,22	
Aguarrás Mineral	2,00		26,88	53,76	0,30	
Material descartable	2,00		1,50	3,00	0,02	
Total	5,00			97,25	0,54	
Mermas litros						
Residuos	0,6		27,58	16,55	0,09	
Muestra partida	0,4		27,58	11,03	0,06	
Total	1,00			27,58	0,15	
Producción después de Mermas		179,00	Barniz satinado			
Invasado						
	Unidad	Litros				
Balde chapa 20 litros	6	120,00	58,57	351,42	1,95	
Balde hojalata 4 litros	10	40,00	13,70	137,00	0,76	
Lata hojalata 1 litro	19	19,00	5,65	107,35	0,60	
Lata hojalata 1/2 litro	1	0,50	3,95	3,95	0,02	
Lata hojalata 1/4 litro	0	0,00	3,65	0,00	0,00	
Total		179,00		599,72	3,33	
Etiquetado						
	Unidad					
Balde chapa 20 litros	6		0,55	3,30	0,02	
Balde hojalata 4 litros	10		0,55	5,50	0,03	
Lata hojalata 1 litro	19		0,36	6,84	0,04	
Lata hojalata 1/2 litro	0		0,29	0,00	0,00	
Lata hojalata 1/4 litro	0		0,21	0,00	0,00	
Total				15,64	0,09	
				Total	Costo Unitario	
Total Costos Variables Directos - Partida				5610,52	31,17	
Total Costos Variables Directos Chapa x 20 litros				614,14	30,71	
Total Costos Variables Directos Chapa x 4 litros				125,25	31,31	
Total Costos Variables Directos Chapa x 1 litro				33,76	33,76	
Total Costos Variables Directos Chapa x 1/2 litro				18,12	36,23	
Total Costos Variables Directos Chapa x 1/4 litro				10,80	43,19	

PLAN DE PRODUCCION - LITROS A FABRICAR**Cuadro 24**

Cod.	Producto	Presup Ventas Enero 2015	Exist Inicial al 01-01-15	Plan Prod Enero 2015	Exist Final al 31-01-15
LE 01	Latex Impermeabilizante Exterior	1820	500	2000	680
LI 01	Latex Interior Acabado Mate	1600	500	1500	400
LI 02	Latex Interior Premium Acabado Mate	2540	500	2500	460
LI 03	Latex Interior Satinado	1200	500	1000	300
LE 02	Latex Ocre	78	0	200	122
LE 03	Latex Verde Cemento	1640	500	1500	360
EP 01	Enduido Plastico	160	100	200	140
ES 01	Esmalte Sintetico Aluminio Alta Temperatura	380	100	400	120
ES 02	Esmalte Sintetico Aluminio Brillante	300	100	300	100
ES 03	Esmalte Sintetico Blanco Brillante	444	100	500	156
ES 04	Esmalte Sintetico Bermellon	320	100	300	80
ES 05	Esmalte Antioxido Cromato	320	100	300	80
BS 01	Barniz Sintetico	138	100	180	142
BS 02	Barniz Satinado	38	100	180	242
CB 01	Concentrado Blanco al Solvente	208	0	210	2
CN 01	Concentrado Rojo al Solvente	58	0	200	142
CR 01	Concentrado Naranja al Solvente	5	0	200	195
		11249	3300	11670	3721

PLAN DE PRODUCCION - ENVASADO DE PARTIDAS**Cuadro 25**

Envasado Producto	20 Litros	10 Litros	4 Litros	1 Litros	0,5 Litros	0,25 Litros	Total Litros
LE 01	81	28	20	16			1996
LI 01	65	15	10	7			1497
LI 02	115	14	10	15			2495
LI 03	40	15	10	8			998
LE 02	5	5	10	9			199
LE 03	70	5	8	15			1497
EP 01	5	6	5	19			199
ES 01	19		4	3			399
ES 02	12		10	19			299
ES 03	19		24	23			499
ES 04	14		4	3			299
ES 05	13		9	3			299
BS 01	6		10	19			179
BS 02	6		10	19			179
	470	88	144	178	0	0	11034

PLAN DE PRODUCCION - ORDENES DE FABRICACION**Cuadro 26**

Cod.	Producto	Ordenes de fabricación	Muestras
LE 01	Latex Impermeabilizante Exterior	4	4
LI 01	Latex Interior Acabado Mate	3	3
LI 02	Latex Interior Premium Acabado Mate	5	5
LI 03	Latex Interior Satinado	2	2
LE 02	Latex Ocre	1	1
LE 03	Latex Verde Cemento	3	3
EP 01	Enduido Plastico	1	1
ES 01	Esmalte Sintetico Aluminio Alta Temperatura	1	1
ES 02	Esmalte Sintetico Aluminio Brillante	1	1
ES 03	Esmalte Sintetico Blanco Brillante	1	1
ES 04	Esmalte Sintetico Bermellon	1	1
ES 05	Esmalte Antioxido Cromato	1	1
BS 01	Barniz Sintetico	1	1
BS 02	Barniz Satinado	1	1
CB 01	Concentrado Blanco al Solvente	1	1
CN 01	Concentrado Rojo al Solvente	1	1
CR 01	Concentrado Naranja al Solvente	1	1
		29	29
Días Disponibles		21	
Horas Disponibles		147	
Horas Preparación equipos		0,45	
Horas Promedio Fabricación		2,5	
Horas Exigidas Cumplimiento Plan Producción		85,55	
Horas Limpieza + Mantenimiento		24	
Horas Recepción Materias Primas		11,5	
Horas Salida Producto Terminado		7,25	
Horas Ensayos Laboratorio		24	
Total		152,3	

Presupuesto de Ventas**Cuadro 27**

Canal Distribución 1			
Producto	Cantidad	Precio Venta	Ventas
Latex Impermeabilizante Exterior	360	46,18	16623,40
Latex Interior Acabado Mate	800	21,43	17142,54
Latex Interior Premium Acabado Mate	1160	29,26	33943,74
Latex Interior Satinado	360	47,67	17160,62
Latex Ocre	0	27,13	0,00
Latex Verde Cemento	1060	29,51	31275,88
Enduido Plastico	40	11,44	457,43
Esmalte Sintetico Aluminio Alta Temperatura	380	94,04	35734,58
Esmalte Sintetico Aluminio Brillante	240	74,01	17763,35
Esmalte Sintetico Blanco Brillante	320	52,34	16748,60
Esmalte Sintetico Bermellon	300	55,08	16525,22
Esmalte Antioxido Cromato	260	41,88	10889,87
Barniz Sintetico	40	48,13	1925,04
Barniz Satinado	0	49,87	0,00
Total Canal	5320		216190,27
Canal Distribución 2			
Producto	Cantidad	Precio Venta	Ventas
Latex Impermeabilizante Exterior	860	46,18	39711,45
Latex Interior Acabado Mate	400	21,43	8571,27
Latex Interior Premium Acabado Mate	380	32,92	12509,44
Latex Interior Satinado	540	47,67	25740,92
Latex Ocre	8	25,62	204,98
Latex Verde Cemento	80	27,87	2229,31
Enduido Plastico	40	10,80	432,02
Esmalte Sintetico Aluminio Alta Temperatura	0	94,04	0,00
Esmalte Sintetico Aluminio Brillante	0	74,01	0,00
Esmalte Sintetico Blanco Brillante	24	52,34	1256,15
Esmalte Sintetico Bermellon	0	55,08	0,00
Esmalte Antioxido Cromato	0	41,88	0,00
Barniz Sintetico	8	51,13	409,07
Barniz Satinado	8	52,99	423,91
Total Canal	2348		91488,51
Canal Distribución 3			
Producto	Cantidad	Precio Venta	Ventas
Latex Impermeabilizante Exterior	600	43,10	25858,62
Latex Interior Acabado Mate	400	20,24	8095,09
Latex Interior Premium Acabado Mate	1000	32,92	32919,58
Latex Interior Satinado	300	44,49	13347,15
Latex Ocre	70	28,64	2004,59
Latex Verde Cemento	500	31,14	15572,37
Enduido Plastico	80	11,44	914,86
Esmalte Sintetico Aluminio Alta Temperatura	0	97,17	0,00
Esmalte Sintetico Aluminio Brillante	60	76,48	4588,87
Esmalte Sintetico Blanco Brillante	100	54,08	5408,40
Esmalte Sintetico Bermellon	20	64,26	1285,29
Esmalte Antioxido Cromato	60	51,19	3071,50
Barniz Sintetico	90	54,14	4872,76
Barniz Satinado	30	56,11	1683,16
Total Canal	3310		119622,23
Ventas			427301,02
Litros			10978

LI 01	1600
LI 02	2540
LI 03	1200
LE 02	78
LE 03	1640
EP 01	160
ES 01	380
ES 02	300
ES 03	444
ES 04	320
ES 05	320
BS 01	138
BS 02	38
Total	10978

COSTEO VARIABLE RESULTANTE

ene-15

Cuadro 28

Producto	Cantidad	Precio Venta	Canal Distribución 1						
			Ventas	Part en Ventas	Margen	Cvu	Comg u	Cv T	Comg T
Latex Impermeabilizante Exterior	360,00	46,27	\$ 16.658,56	0,0389	0,50	\$ 30,85	\$ 15,42	\$ 11.105,71	\$ 5.552,85
Latex Interior Acabado Mate	800,00	21,61	\$ 17.289,83	0,0403	0,80	\$ 12,01	\$ 9,61	\$ 9.605,46	\$ 7.684,37
Latex Interior Premium Acabado Mate	1160,00	29,46	\$ 34.178,77	0,0797	0,60	\$ 18,42	\$ 11,05	\$ 21.361,73	\$ 12.817,04
Latex Interior Satinado	360,00	47,81	\$ 17.210,38	0,0402	0,50	\$ 31,87	\$ 15,94	\$ 11.473,58	\$ 5.736,79
Latex Ocre	0,00	27,13	\$ 0,00	0,0000	0,80	\$ 15,07	\$ 12,06	\$ 0,00	\$ 0,00
Latex Verde Cemento	1060,00	29,71	\$ 31.492,73	0,0735	0,80	\$ 16,51	\$ 13,20	\$ 17.495,96	\$ 13.996,77
Enduido Plastico	40,00	11,44	\$ 457,43	0,0011	0,80	\$ 6,35	\$ 5,08	\$ 254,13	\$ 203,30
Esmalte Sintetico Aluminio Alta Temperat	380,00	93,90	\$ 35.683,31	0,0833	0,50	\$ 62,60	\$ 31,30	\$ 23.788,87	\$ 11.894,44
Esmalte Sintetico Aluminio Brillante	240,00	73,74	\$ 17.696,78	0,0413	0,50	\$ 49,16	\$ 24,58	\$ 11.797,85	\$ 5.898,93
Esmalte Sintetico Blanco Brillante	320,00	52,34	\$ 16.748,60	0,0391	0,50	\$ 34,89	\$ 17,45	\$ 11.165,73	\$ 5.582,87
Esmalte Sintetico Bermellon	300,00	55,10	\$ 16.530,97	0,0386	0,50	\$ 36,74	\$ 18,37	\$ 11.020,65	\$ 5.510,32
Esmalte Antioxido Cromato	260,00	41,63	\$ 10.824,36	0,0253	0,80	\$ 23,13	\$ 18,50	\$ 6.013,53	\$ 4.810,83
Barniz Sintetico	40,00	48,13	\$ 1.925,04	0,0045	0,60	\$ 30,08	\$ 18,05	\$ 1.203,15	\$ 721,89
Barniz Satinado	0,00	49,87	\$ 0,00	0,0000	0,60	\$ 31,17	\$ 18,70	\$ 0,00	\$ 0,00
Total Canal	5320,00		\$ 216.696,75					\$ 136.286,36	\$ 80.410,39

Producto	Cantidad	Precio Venta	Canal Distribución 2						
			Ventas	Part en Ventas	Margen	Cvu	Comg u	Cv T	Comg T
Latex Impermeabilizante Exterior	860	46,27	\$ 39.795,44	0,0928	0,50	\$ 30,85	\$ 15,42	\$ 26.530,30	\$ 13.265,15
Latex Interior Acabado Mate	400	21,61	\$ 8.644,91	0,0202	0,80	\$ 12,01	\$ 9,61	\$ 4.802,73	\$ 3.842,18
Latex Interior Premium Acabado Mate	380	33,15	\$ 12.596,05	0,0294	0,80	\$ 18,42	\$ 14,73	\$ 6.997,81	\$ 5.598,25
Latex Interior Satinado	540	47,81	\$ 25.815,56	0,0602	0,50	\$ 31,87	\$ 15,94	\$ 17.210,38	\$ 8.605,19
Latex Ocre	8	25,62	\$ 204,98	0,0005	0,70	\$ 15,07	\$ 10,55	\$ 120,58	\$ 84,40
Latex Verde Cemento	80	28,06	\$ 2.244,76	0,0052	0,70	\$ 16,51	\$ 11,55	\$ 1.320,45	\$ 924,31
Enduido Plastico	40	10,80	\$ 432,02	0,0010	0,70	\$ 6,35	\$ 4,45	\$ 254,13	\$ 177,89
Esmalte Sintetico Aluminio Alta Temperat	0	93,90	\$ 0,00	0,0000	0,50	\$ 62,60	\$ 31,30	\$ 0,00	\$ 0,00
Esmalte Sintetico Aluminio Brillante	0	73,74	\$ 0,00	0,0000	0,50	\$ 49,16	\$ 24,58	\$ 0,00	\$ 0,00
Esmalte Sintetico Blanco Brillante	24	52,34	\$ 1.256,15	0,0029	0,50	\$ 34,89	\$ 17,45	\$ 837,43	\$ 418,72
Esmalte Sintetico Bermellon	0	55,10	\$ 0,00	0,0000	0,50	\$ 36,74	\$ 18,37	\$ 0,00	\$ 0,00
Esmalte Antioxido Cromato	0	41,63	\$ 0,00	0,0000	0,80	\$ 23,13	\$ 18,50	\$ 0,00	\$ 0,00
Barniz Sintetico	8	51,13	\$ 409,07	0,0010	0,70	\$ 30,08	\$ 21,06	\$ 240,63	\$ 168,44
Barniz Satinado	8	52,99	\$ 423,91	0,0010	0,70	\$ 31,17	\$ 21,82	\$ 249,36	\$ 174,55
Total Canal	2348		\$ 91.822,86					\$ 58.563,78	\$ 33.259,08

Canal Distribución 3

Producto	Cantidad	Precio Venta	Ventas	Part en Ventas	Margen	Cvu	Cmg u	Cv T	Cmg T
Latex Impermeabilizante Exterior	600	43,19	\$ 25.913,31	0,0605	0,40	\$ 30,85	\$ 12,34	\$ 18.509,51	\$ 7.403,80
Latex Interior Acabado Mate	400	20,41	\$ 8.164,64	0,0190	0,70	\$ 12,01	\$ 8,40	\$ 4.802,73	\$ 3.361,91
Latex Interior Premium Acabado Mate	1000	33,15	\$ 33.147,51	0,0773	0,80	\$ 18,42	\$ 14,73	\$ 18.415,28	\$ 14.732,23
Latex Interior Satinado	300	44,62	\$ 13.385,85	0,0312	0,40	\$ 31,87	\$ 12,75	\$ 9.561,32	\$ 3.824,53
Latex Ocre	70	28,64	\$ 2.004,59	0,0047	0,90	\$ 15,07	\$ 13,56	\$ 1.055,04	\$ 949,54
Latex Verde Cemento	500	31,36	\$ 15.680,34	0,0366	0,90	\$ 16,51	\$ 14,86	\$ 8.252,81	\$ 7.427,53
Enduido Plastico	80	11,44	\$ 914,86	0,0021	0,80	\$ 6,35	\$ 5,08	\$ 508,26	\$ 406,61
Esmalte Sintetico Aluminio Alta Temperat	0	97,03	\$ 0,00	0,0000	0,55	\$ 62,60	\$ 34,43	\$ 0,00	\$ 0,00
Esmalte Sintetico Aluminio Brillante	60	76,19	\$ 4.571,67	0,0107	0,55	\$ 49,16	\$ 27,04	\$ 2.949,46	\$ 1.622,20
Esmalte Sintetico Blanco Brillante	100	54,08	\$ 5.408,40	0,0126	0,55	\$ 34,89	\$ 19,19	\$ 3.489,29	\$ 1.919,11
Esmalte Sintetico Bermellon	20	64,29	\$ 1.285,74	0,0030	0,75	\$ 36,74	\$ 27,55	\$ 734,71	\$ 551,03
Esmalte Antioxido Cromato	60	50,88	\$ 3.053,02	0,0071	1,20	\$ 23,13	\$ 27,75	\$ 1.387,74	\$ 1.665,29
Barniz Sintetico	90	54,14	\$ 4.872,76	0,0114	0,80	\$ 30,08	\$ 24,06	\$ 2.707,09	\$ 2.165,67
Barniz Satinado	30	56,11	\$ 1.683,16	0,0039	0,80	\$ 31,17	\$ 24,94	\$ 935,09	\$ 748,07
Total Canal	3310		\$ 120.085,86					\$ 73.308,34	\$ 46.777,52
Ventas			\$ 428.605,48						
Litros			10978						
Cmg T			\$ 160.447,00						
Cv T			\$ 268.158,48						

COSTOS ESTRUCTURA ene-15

Cuadro 29

Costos	Importe
Nomina y Cargas Sociales	\$ 74.986,00
Canón	\$ 13.000,00
Amortizaciones	\$ 4.395,00
Servicios	\$ 5.096,00
Impuestos	\$ 2.900,00
Total (antes de impuestos a las ganancias)	\$ 100.377,00

Contribuciones Marginales Totales

Cmg T	Importe
Aporte a Costos Estructura	\$ 160.447,00

Cobertura / Deficiencia con Amortizaciones \$ 60.070,00**Cobertura / Deficiencia solo Erogables \$ 64.465,00****Desagregado**

Nomina y Cargas Sociales	Importe
Sueldos y Cargas Sociales Producción	\$ 33.164,00
Sueldos y Cargas Sociales Logística	\$ 10.262,00
Sueldos y Cargas Sociales Administración	\$ 11.560,00
Sueldos y Cargas Sociales Dirección	\$ 20.000,00
Total	\$ 74.986,00

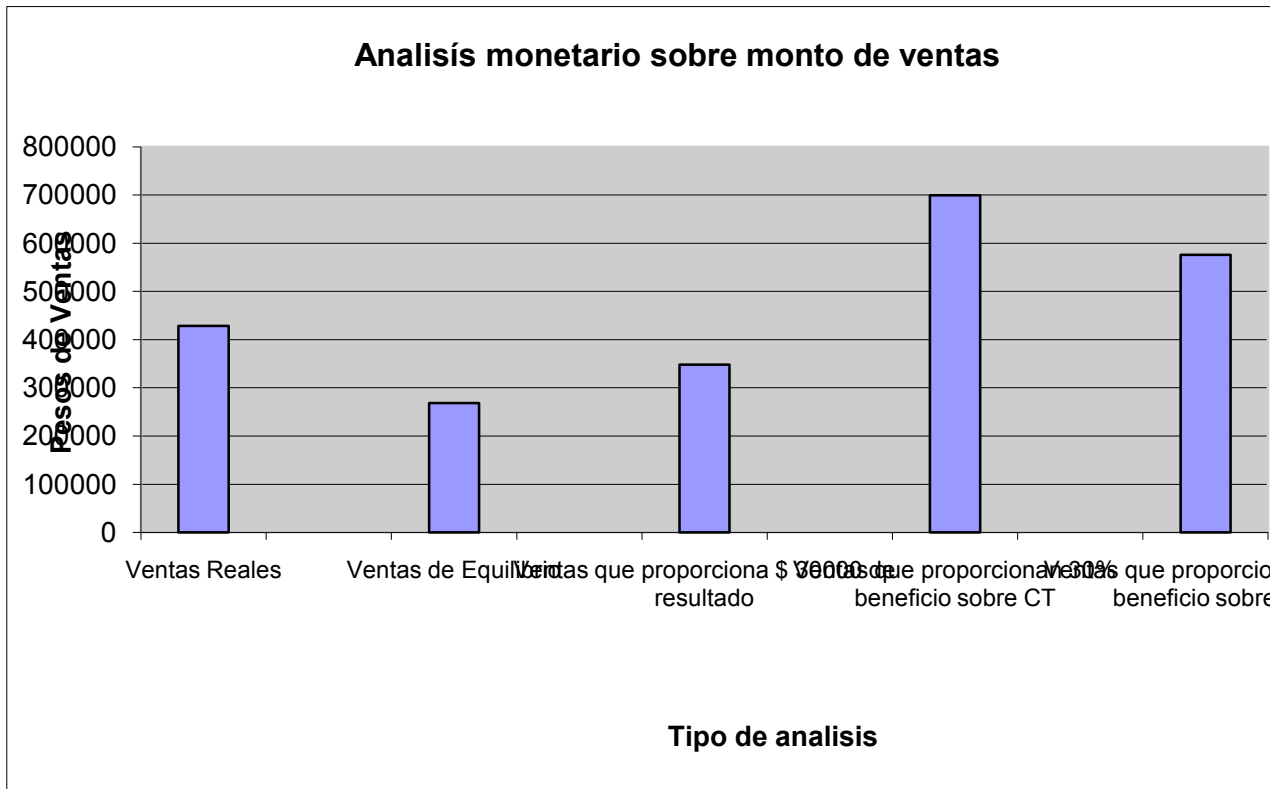
Amortizaciones	Importe
Amortización Dispensoras	\$ 534,00
Amortización Zarandas Vibratorias	\$ 533,00
Amortización Autoelevador	\$ 1.161,00
Amortización Rodado	\$ 2.167,00
Total	\$ 4.395,00

Servicios	Importe
Energía Eléctrica Servicios Apoyo	\$ 935,00
Telefonía - Internet	\$ 511,00
Gas	\$ 550,00
Insumos	\$ 1.600,00
Publicidad y Marketing	\$ 1.500,00
Total	\$ 5.096,00

Impuestos	Importe
Tasa Seguridad e Higiene	\$ 1.800,00
Sellos	\$ 1.100,00
Total	\$ 2.900,00

ANALISIS COSTO-VOLUMEN-UTILIDAD en términos monetarios para empresas de márgenes múltiples

Productos: comercializados por tres canales de ventas distintos con márgenes de marcación distintos y con la participación en las ventas totales de cada producto.	Canal Venta	Part en Vtas	Mg Marc.	Divisor	Mg + Divisor	Part Vtas / Mg + Divisor
Latex Impermeabilizante Exterior	Canal 1	0,0389	0,500	1	1,500	0,0259
Latex Interior Acabado Mate	Canal 1	0,0401	0,800	1	1,800	0,0223
Latex Interior Premium Acabado Mate	Canal 1	0,0794	0,600	1	1,600	0,0496
Latex Interior Satinado	Canal 1	0,0402	0,500	1	1,500	0,0268
Latex Ocre	Canal 1	0,0000	0,800	1	1,800	0,0000
Latex Verde Cemento	Canal 1	0,0732	0,800	1	1,800	0,0407
Enduido Plastico	Canal 1	0,0011	0,800	1	1,800	0,0006
Esmalte Sintetico Aluminio Alta Temperatura	Canal 1	0,0836	0,500	1	1,500	0,0558
Esmalte Sintetico Aluminio Brillante	Canal 1	0,0416	0,500	1	1,500	0,0277
Esmalte Sintetico Blanco Brillante	Canal 1	0,0392	0,500	1	1,500	0,0261
Esmalte Sintetico Bermellon	Canal 1	0,0387	0,500	1	1,500	0,0258
Esmalte Antioxido Cromato	Canal 1	0,0255	0,800	1	1,800	0,0142
Barniz Sintetico	Canal 1	0,0045	0,600	1	1,600	0,0028
Barniz Satinado	Canal 1	0,0000	0,600	1	1,600	0,0000
Latex Impermeabilizante Exterior	Canal 2	0,0929	0,500	1	1,500	0,0620
Latex Interior Acabado Mate	Canal 2	0,0201	0,800	1	1,800	0,0111
Latex Interior Premium Acabado Mate	Canal 2	0,0293	0,800	1	1,800	0,0163
Latex Interior Satinado	Canal 2	0,0602	0,500	1	1,500	0,0402
Latex Ocre	Canal 2	0,0005	0,700	1	1,700	0,0003
Latex Verde Cemento	Canal 2	0,0052	0,700	1	1,700	0,0031
Enduido Plastico	Canal 2	0,0010	0,700	1	1,700	0,0006
Esmalte Sintetico Aluminio Alta Temperatura	Canal 2	0,0000	0,500	1	1,500	0,0000
Esmalte Sintetico Aluminio Brillante	Canal 2	0,0000	0,500	1	1,500	0,0000
Esmalte Sintetico Blanco Brillante	Canal 2	0,0029	0,500	1	1,500	0,0020
Esmalte Sintetico Bermellon	Canal 2	0,0000	0,500	1	1,500	0,0000
Esmalte Antioxido Cromato	Canal 2	0,0000	0,800	1	1,800	0,0000
Barniz Sintetico	Canal 2	0,0010	0,700	1	1,700	0,0006
Barniz Satinado	Canal 2	0,0010	0,700	1	1,700	0,0006
Latex Impermeabilizante Exterior	Canal 3	0,0605	0,400	1	1,400	0,0432
Latex Interior Acabado Mate	Canal 3	0,0189	0,700	1	1,700	0,0111
Latex Interior Premium Acabado Mate	Canal 3	0,0770	0,800	1	1,800	0,0428
Latex Interior Satinado	Canal 3	0,0312	0,400	1	1,400	0,0223
Latex Ocre	Canal 3	0,0047	0,900	1	1,900	0,0025
Latex Verde Cemento	Canal 3	0,0364	0,900	1	1,900	0,0192
Enduido Plastico	Canal 3	0,0021	0,800	1	1,800	0,0012
Esmalte Sintetico Aluminio Alta Temperatura	Canal 3	0,0000	0,550	1	1,550	0,0000
Esmalte Sintetico Aluminio Brillante	Canal 3	0,0107	0,550	1	1,550	0,0069
Esmalte Sintetico Blanco Brillante	Canal 3	0,0127	0,550	1	1,550	0,0082
Esmalte Sintetico Bermellon	Canal 3	0,0030	0,750	1	1,750	0,0017
Esmalte Antioxido Cromato	Canal 3	0,0072	1,200	1	2,200	0,0033
Barniz Sintetico	Canal 3	0,0114	0,800	1	1,800	0,0063
Barniz Satinado	Canal 3	0,0039	0,800	1	1,800	0,0022
		1,0000				0,6258
Costos Estructura	100377,00					
Ventas Reales	428605,48					
Ventas de Equilibrio	268215,90					
% Margen de seguridad	37,43					
Ventas que proporciona \$ 30000 de resultado	348378,46					
Ventas que proporcionan 30% beneficio sobre CT	699635,95					
Ventas que proporcionan 20% beneficio sobre V	576086,17					



Hoja de formula		Cuadro 31
-----------------	--	------------------

Produccion	Producto:
------------	-----------

Fecha:	Hora inicio:	Hora fin:
--------	--------------	-----------

Concepto	Cantidad (kg)	Verificado y agregado
----------	---------------	-----------------------

Materias Primas

Agua	205,50	
Espesante	2,00	
Dispersante celulosico	0,50	
Regulador PH	0,50	
Fungicida	1,00	
Bactericida	1,50	
Humectante	0,50	
Dispersante poliacrilico	1,50	
Antiespumante	1,00	
Dioxido de titanio	90,00	
Carbonato Calcio Precipitado	100,00	
Caolin Calcinado	15,00	
Dolomita Natural Molida Malla 400	25,00	
Calcio Natural Malla 325	35,00	
Disolvente	5,00	
Coalescente	5,00	
Ligante acrilico esterinado	70,00	
Modificador Reologico	1,50	
Total	560,50	

Ajuste - Control de Calidad

Motivo:

Total		

Partida:

Hojas de costos:

	Envasado	Unidades
Peso especifico:	20 litros	
Viscosidad:	10 litros	
Observación:	4 litros	
Formulador responsable:	1 litro	
Operario responsable:	1/2 litro	
Destino orden:	1/4 litro	

Acción o proceso	Medición de costos o resultados	Documentación que genera	Destino información
Fabricación de latex impermeabilizante exterior partida n° 050115	Costo variable unitario - Consumo de materias primas - Horas dispersora utilizadas - Horas zaranda vibratoria utilizadas - Horas formulador utilizadas - Horas operario utilizadas - Horas total proceso - Horas empleado logística -	Hoja de fórmula - Hoja de costos - Hoja de seguridad	Dirección - Administración
Entrega de mercadería a cliente Canal 1 Distribución	Consumo combustible rodado - Porcentaje entrega orden de compra	Duplicado remito firmado - Duplicado factura	Comercialización - Administración
Liquidación de sueldos nómina	Monto facturación mensual estudio contable	Factura servicios estudio contable	Administración
Mantenimiento dispersora	Monto facturación personal de mantenimiento	Factura personal de mantenimiento	Administración
Cotización productos a potencial cliente Canal 2 Distribución	Costo variable unitario productos - Precio de venta productos - Descuentos otorgados - Plazo de entrega - Plazo de pago	Hoja de cotización	Comercialización - Administración
Examen de laboratorio partida n° 050115	Monto facturación técnico químico	Factura servicios técnico químico	Administración
Inventario de materias primas	Volumen de cada una de las materias primas	Planilla de inventario	Producción - Dirección - Administración
Elaboración presupuesto de ventas enero 2015	Cantidad de productos a vender - Precio unitario de productos a vender - Monto total de ventas por canal - Monto total de ventas	Presupuesto de Ventas	Dirección - Comercialización
Análisis de implementación nuevo canal de comercialización	Cantidad de clientes potenciales - % mercado objetivo - Margenes de marcación proyectados - Productos - Precios unitarios	Presupuesto de Ventas - Plan de producción - Plan de negocios	Dirección - Comercialización
Adquisición de materia prima	Costo de materia prima - Costo de flete - Costo total materia prima - Cantidad materia prima adquirida	Remito Original - Factura Original - Hojas de seguridad	Administración - Producción
Cotización anual convenio con cliente canal 1 distribución	Costo Variable Unitario - Contribución marginal unitario - Margenes de marcación - Consumos del cliente año anterior - Participación de cada producto	Hoja de cotización	Dirección - Comercialización