

“Ventajas En La Utilización De Implantes Cortos”

Numero del póster

Autores: LAZO MARIA VIRGINIA; AMARO GUSTAVO EMILIO; MARCHIONI ALDANA PAMELA; BENTIVEGNA NICOLAS; VALLE CRISTIAN ALFREDO; DI CARLO NINA; BORRILLO GASTON; PAZOS FERNANDO ; DELANDABURU FEDERICO.

FOLP-UNLP

Categoría: Trabajos de Investigación

Resumen

La utilización de implantes cortos para rehabilitar áreas con poca altura de reborde alveolar ha sido controversial y sus resultados aunque son promisoros son preliminares, y se necesitan de resultados a largo plazo. Sin embargo, su tasa de éxito ha ido creciendo con el pasar de los años

Resultados

Diferentes técnicas quirúrgicas han sido propuestas para resolver las limitaciones anatómicas para la colocación de los implantes: injerto de hueso , regeneración ósea guiada, distracción osteogénica, elevación del seno maxilar . Lateralización del nervio dental inferior . Sin embargo, existen dudas sobre cómo tratar esos pacientes con "poca altura ósea del reborde alveolar".

Existen tres problemas asociados con los procedimientos de aumento de hueso:

- a) la duración del tratamiento
- b) la morbilidad del tratamiento
- c) las tasas de éxito y longevidad que se pueda conseguir con estos procedimientos.

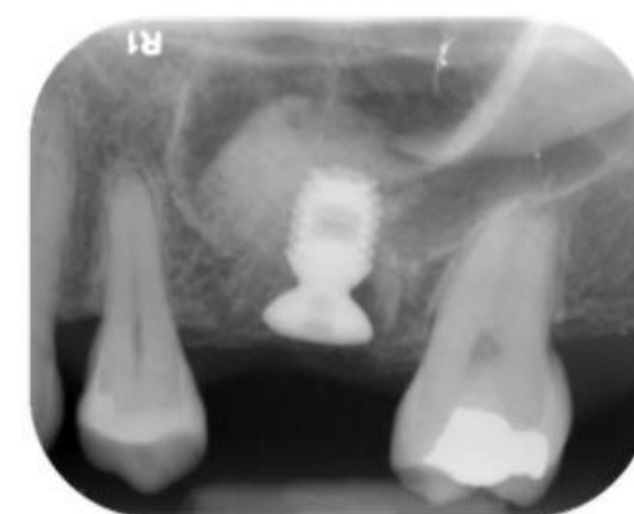
En la actualidad, podemos encontrar una tendencia de las investigaciones a evaluar los desempeños de los implantes con poca altura, llamados implantes cortos (5 a <10 mm), que pueden ser utilizados como un procedimiento o una alternativa más simples para resolver las limitaciones anatómicas y fisiológicas

Introducción y Objetivos

El presente trabajo tiene como objetivo describir y discutir en base a casos clínico sobre la utilización de implantes cortos

Material y Métodos

En la asignatura de PROTESIS “B” de la Facultad de Odontología de la Universidad nacional de la plata, se seleccionan para la evaluación pos integración del implante con el tejido óseo, una serie de casos clínicos realizados por docentes de dicha asignatura, realizando un seguimiento de los mismos durante el proceso evolutivo de los diferentes procesos que requieren la utilización de implantes cortos ya que uno de los mayores desafíos de la implantología oral es la rehabilitación en regiones con poco volumen y altura ósea. La pérdida de los dientes en la región posterior, contribuye para la reabsorción progresiva del reborde alveolar y pneumatización del seno maxilar.



Conclusiones

En conclusión, las ventajas de la utilización de implantes cortos en ciertas oportunidades radica en que incluyen una técnica quirúrgica de baja morbilidad, una rápida cicatrización ósea, la no necesidad de ferulización de las unidades protésicas se pueden utilizar en situaciones con relación corona- raiz desfavorables, y la pérdida ósea crestal durante la función es insignificante.

