

# Escuela Bressol Badalona, España

Mario Corea, Lluís Morán

FICHA TÉCNICA:  
MARIO COREA  
LLUIS MORAN  
COLABORADORES  
Maricel AGUILERA  
Andre MOTA  
Marina CORREIA  
AÑO DE PROYECTO 2009  
AÑO DE OBRA 2009-2010  
LOCALIZACIÓN  
Badalona, Barcelona, España  
SUPERFICIE 1.090 m<sup>2</sup>



© Pepo Segura



Escuela Bressol  
Mario Corea, Lluís Moran

© Pepo Segura

El proyecto surge de dos consideraciones fundamentales.

1. El lugar con su topografía y geometrías específicas dan los trazos a la planta. El solar se convierte en la marca genérica del proyecto.
2. El hecho de ser una guardería nos planteó la necesidad de mantener una escala amable, familiar en todo momento aunque sean necesarios los desniveles, para un contacto directo de las aulas con el piso exterior de los patios y los porches de juego.

### Planteamiento arquitectónico y funcional

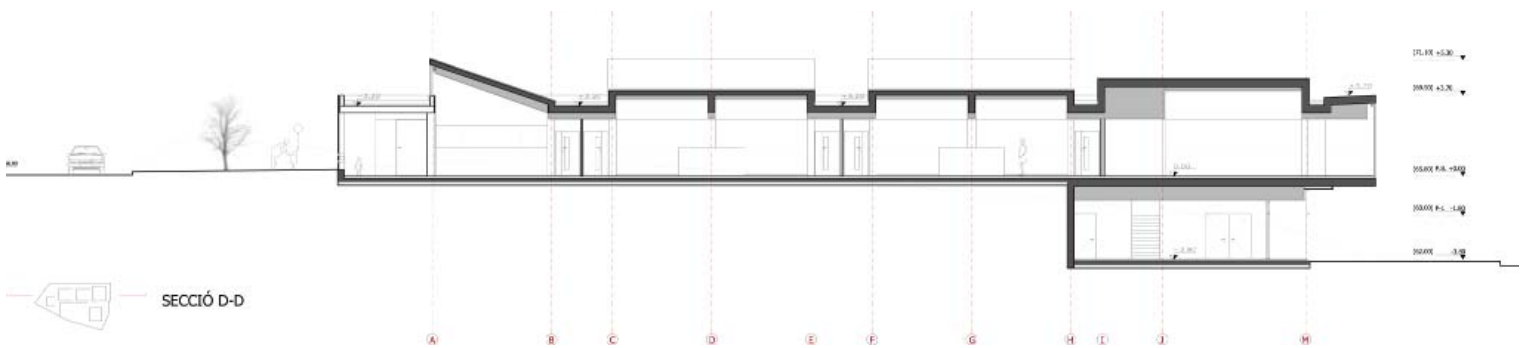
El lugar tanto por su superficie como por su topografía fue determinante en el partido arquitectónico de la escuela. A pesar de que es recomendable que la disposición de los distintos espacios se organicen en un solo nivel, en este caso hemos tenido que considerar la construcción en dos niveles. Su desdoblamiento en dos plantas con ingresos separados fue una alternativa dictada por nuestra intención de resolver la pendiente del solar.

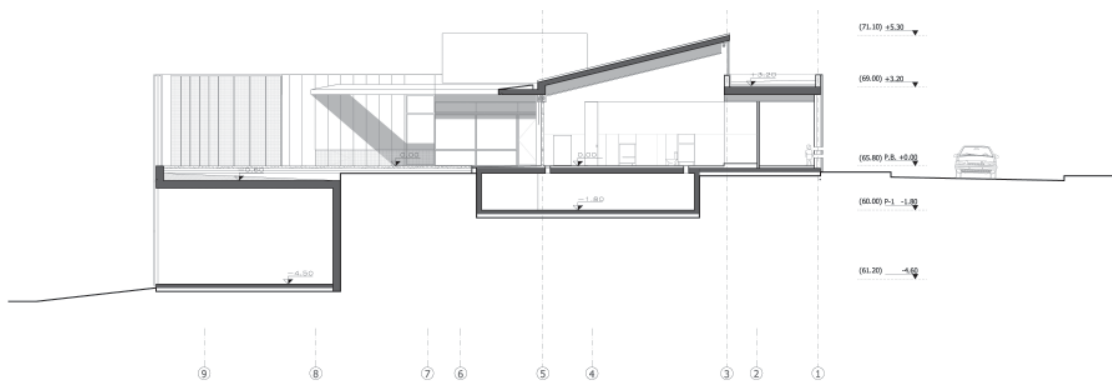
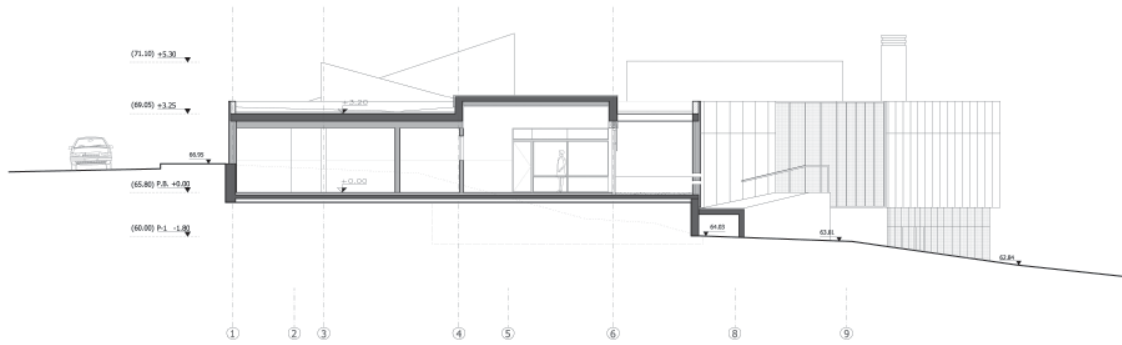
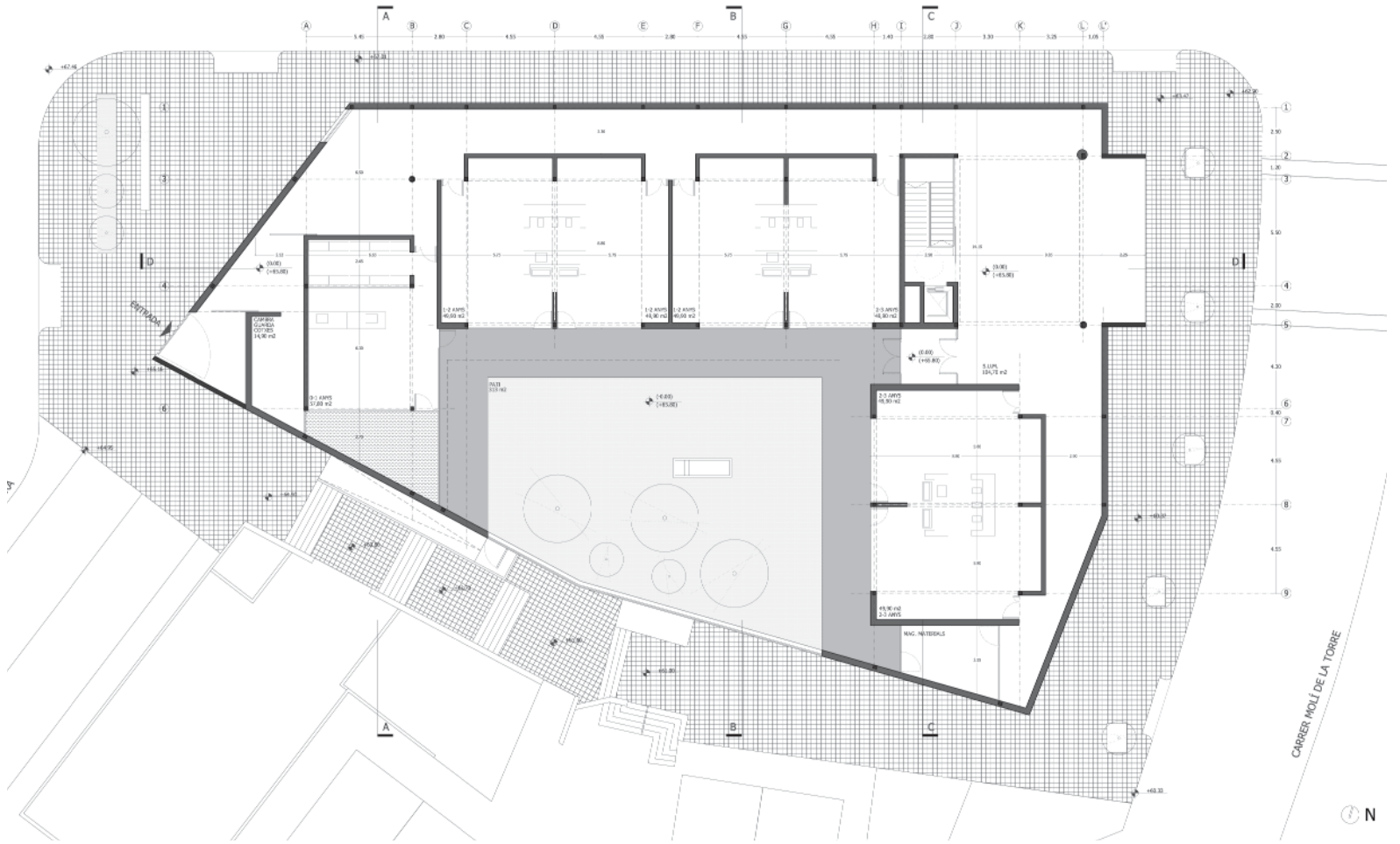
La organización tridimensional del programa se realiza en dos niveles bien diferenciados:  
NIVEL +62.00 Planta subterránea

En este nivel se sitúa la sala de profesores, despacho de dirección y despacho de tutoría, alrededor de un hall central. Después un pasadizo con estancias a los dos costados que organizan e independizan una área de servicio con vestidores para el personal, comedor, cocina para la elaboración del centro y sus anexos, limpieza, despensa, almacén, sala frigorífica y sala de basura.

A esta área de servicios se accede también desde la calle Molí de la Torre, a través del muelle de carga y descarga por la entrada directa al almacén de la cocina. Contigua al muelle una rampa permite la salida de basuras e independizan los circuitos de limpio y sucio.

En esta planta se localiza la zona de instalaciones, con un acceso para el mantenimiento desde el interior del edificio, así como el acceso por compañía desde el área peatonal con escalinatas. ■







FOTOS © Pepo Segura



