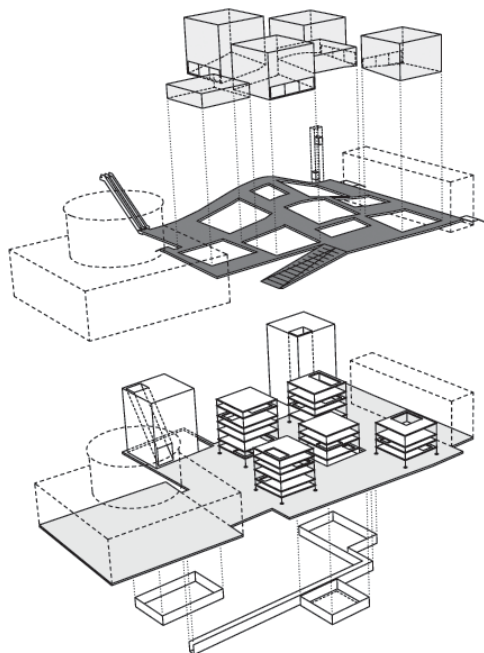


Concurso para la ampliación de la Biblioteca Pública de Estocolmo, Suecia

Njiric +



DIAGRAMAS DE INTEGRACION

CRISTALES EN EL FLUJO: La búsqueda de un nuevo circuito para la ampliación de la Biblioteca de Asplund como dos equipamientos replegados.

Precisión: La apariencia urbana de la nueva biblioteca se subordina en un diálogo con el edificio de Asplund definiéndose como una Landmark y como un dispositivo tectónico.

Definición: Una relación balanceada de artefactos y topografía, en los cubos en la base, hacia la colina, hacia la vieja biblioteca y entre ellos mismos.

Objetivo: Una buena visibilidad de la colina del Observatorio desde el Odengatan se mantiene como elemento del Genius Loci.

Complejidad: La sintaxis específica del nuevo conjunto forma un juego interactivo de las partes constitutivas – el podio derivado de Asplund y los cristales.

Ordinario: Una reformulación del programa corriente (una biblioteca, un espacio comercial, y un paisaje) puestos en una nueva relación.

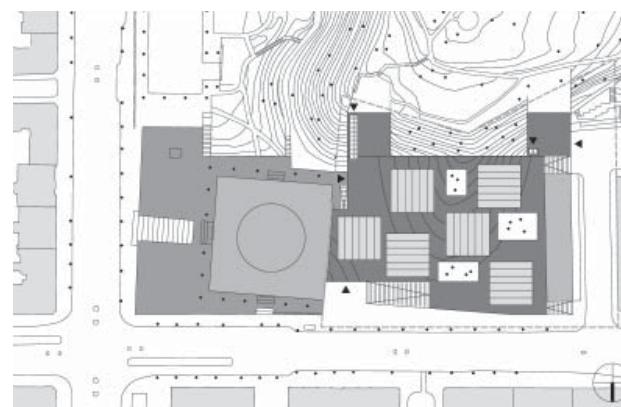
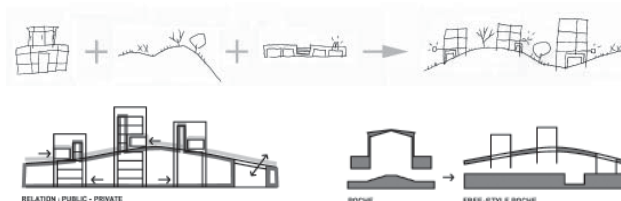
Acceso público: El entorno peatonal se organiza como una red de senderos y lugares conectando la base de la colina con las escaleras y ascensores públicos incluso con los programas subterráneos como la estación de metro y el shopping.

Urbanismo estacional: el “Plano de Implantación Invernal” se concibe como una superficie nevada continua esfumando los límites entre edificio y colina, entre lo natural y lo artificial. Emerge como una sóla entidad.

Valor Colectivo: La activación de la superficie superior del basamento como una superficie pública elevada se ocupa insertando programas públicos parásitos en los cristales, como un organismo huésped inundado por los parásitos. Una condición de hibridación.

Patios: Una transición visual entre público y privado, un contacto entre los paseantes y los usuarios de la biblioteca como un posible aspecto socializador.

Local: La presencia de depósitos de material aluvional glacial que han modelado la topografía de la ciudad son interpretados una



IMPLANTACIÓN

insinuación para modelar la base como una colina extruida.

Cristales en la corriente: Volúmenes tectónicos estereométricos de gran capacidad de memoria están inmersos en el flujo de información y de personas.

El Hall de consulta: una serie de diversos espacios públicos flexibles, fáciles de transformar en poco tiempo.

Poché urbano: el espacio de Asplund clásicamente concebido se transforma en un poché libre mediador entre espacio públicos y privados.

Poética: Imaginar las huellas de los pasos en el espacio público nevado iluminado por los cristales como grandes luminarias en un parque continuo que va desde el Observatorio hasta el Odengatan: El paisaje de la ausencia.

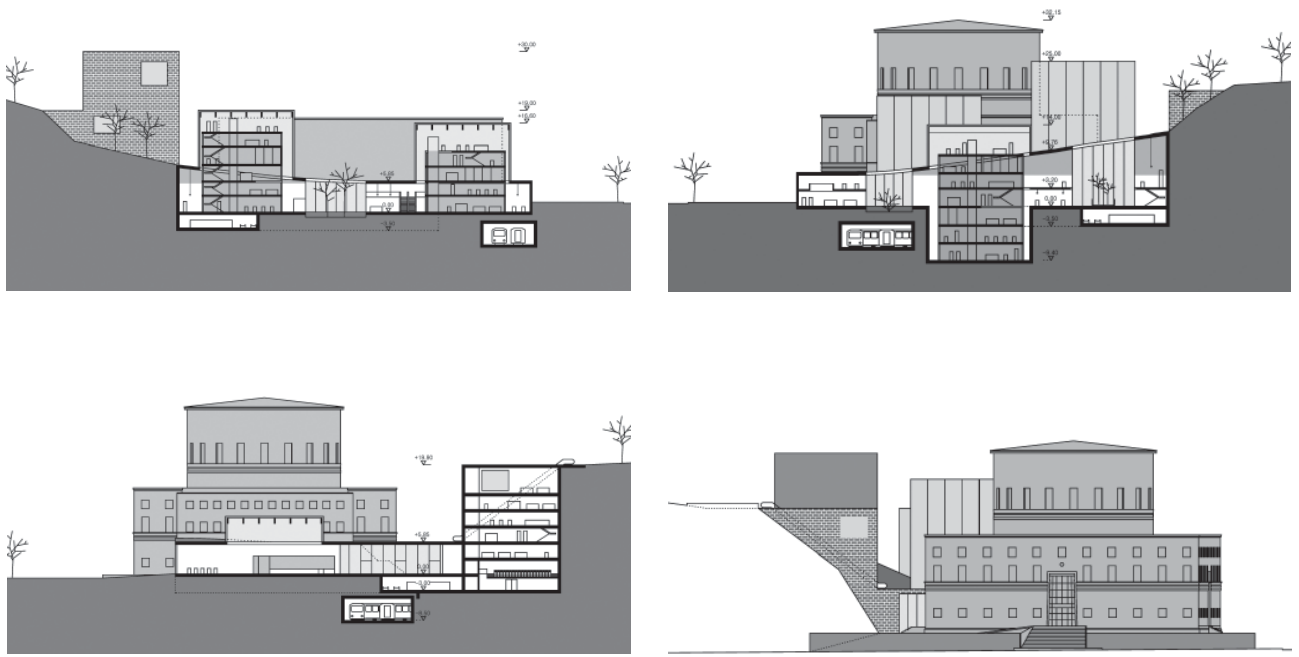
Materiales: Agotando el concepto general, Ladrillo oscuro para la base, cristal templado para los vidriados (una referencia a Sigurd Lewerentz).

Domesticidad: Los interiores de la biblioteca ofrecen una sensación de la calidez hogareña escandinava. En intencionada contradicción con el criterio de lo público, varios hogares a leña, alfombras sofás y sillones equipan varios espacios. Todos los espacios intentan ofrecer un ambiente amigable.

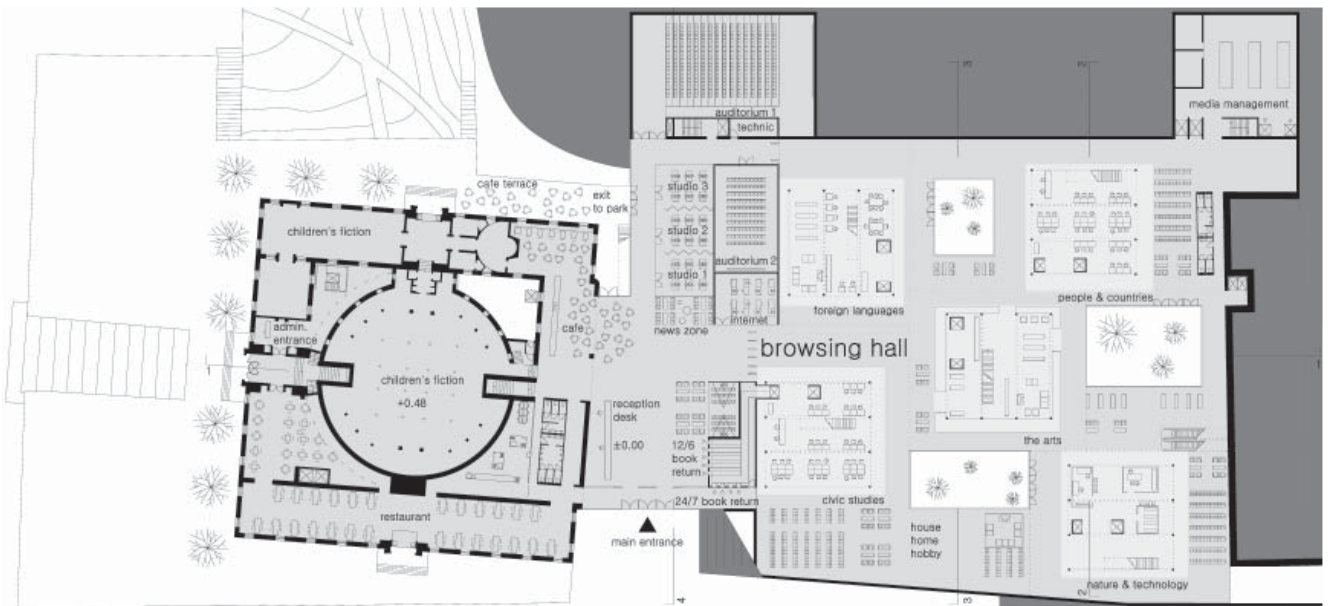
Viabilidad: los aspectos estructurales mantienen un bajo perfil, sin formas espectaculares, priorizándose la calefacción y todos los sistemas de confort.

Innovación. Una biblioteca fácil de usar: La biblioteca comprende dos áreas: A- Ficción, en la biblioteca de Asplund como templo del conocimiento, ficción e innovación. B- No- Ficción, en la ampliación, promoviendo entornos vívidos en el hall de consulta y ambientes más serenos para estudios temáticos, estableciéndose según las áreas del conocimiento. La biblioteca es un espacio donde es fácil de orientarse y de rápida conexión con accesos y sistemas de movilidad.

Servicio de entrega rápida: Material solicitado On Line puede ser retirado y entregado en un mostrador especial de acceso rápido. ■

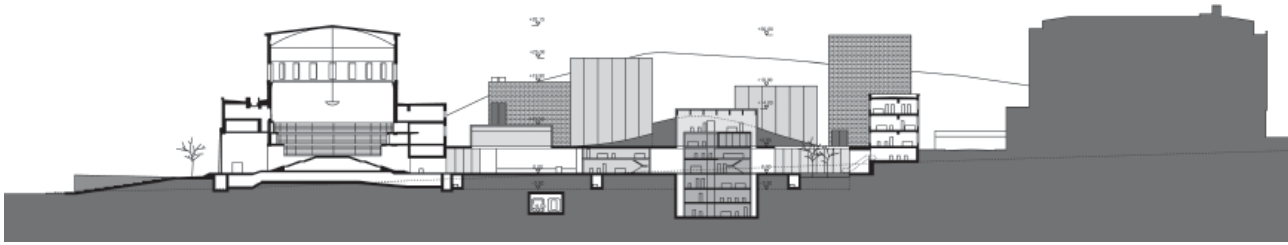


SECCIONES TRANSVERSALES Y ALZADO OESTE

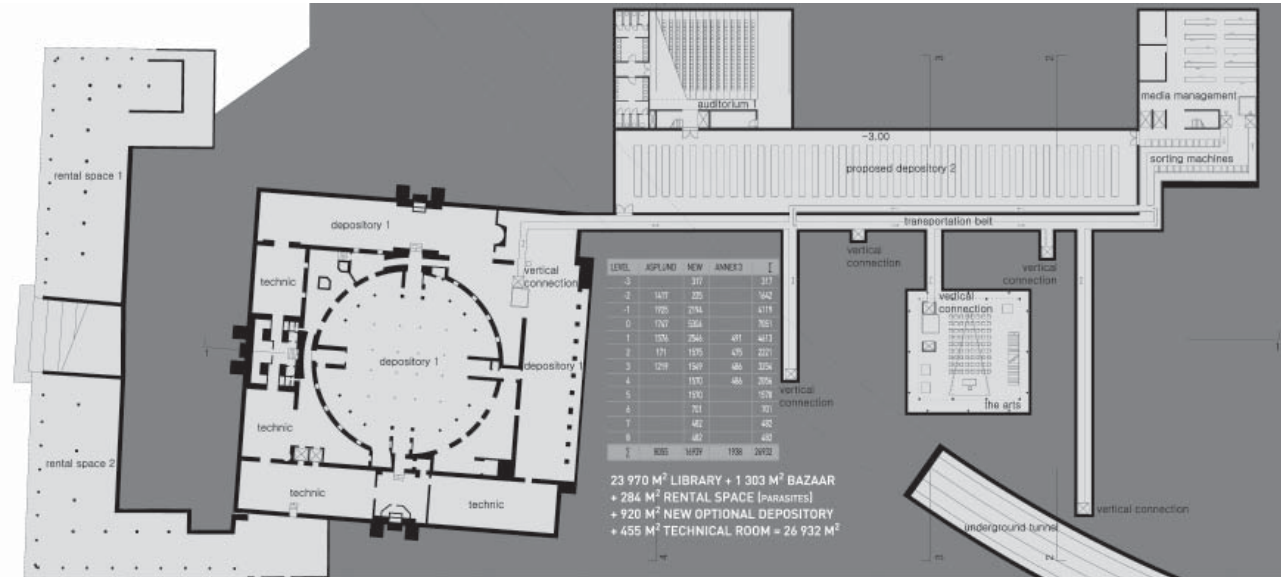


PLANTA NIVEL 0

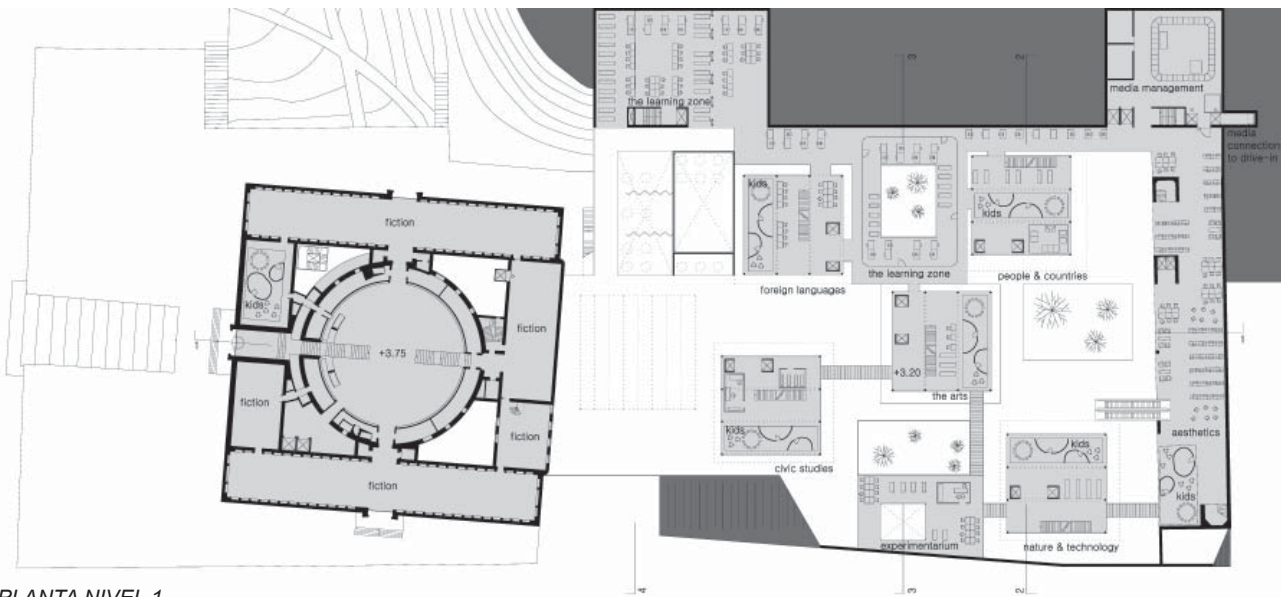




SECCIONES LONGITUDINAL



PLANTA NIVEL -1



PLANTA NIVEL 1

