

Casa Winward.

Remodelación vivienda unifamiliar

GIGO. Petrate - Wynne

El proyecto plantea la adición de un nuevo volumen a un bungalow existente. este volumen esta planteado de forma que maximiza los metros construidos y se relaciona con el contexto en contraste por forma. El bungalow original californiano es vaciado y su espacio convertido en un gran espacio de living-comedor-cocina como un loft. El volumen agregado, con su piel de acero inoxidable, se presenta vertical apilando garage, dormitorios, master suite y una terraza con vista al oceano pacifico. La forma de este volumen se perfila con una serie de cortes volumetricos que sirven a los efectos de crear relaciones dinamicas con los volumenes de las viviendas circundantes.

Ubicacion: Venice, California

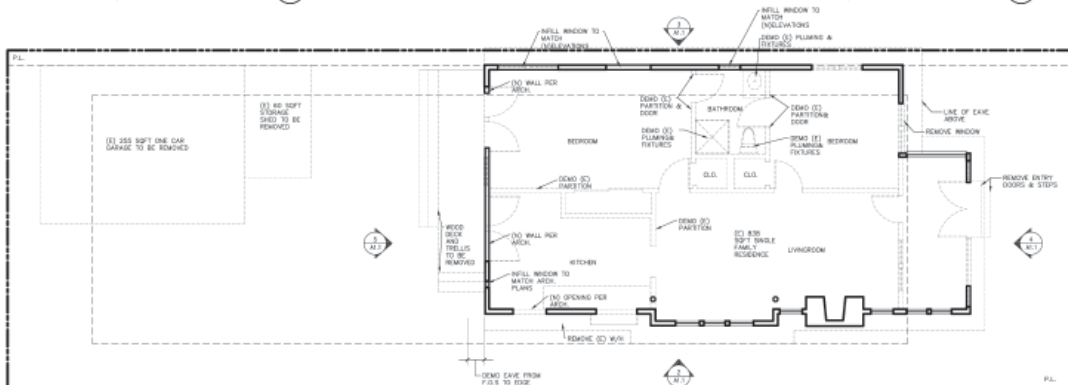
Superficie: remodelacion 170 m2

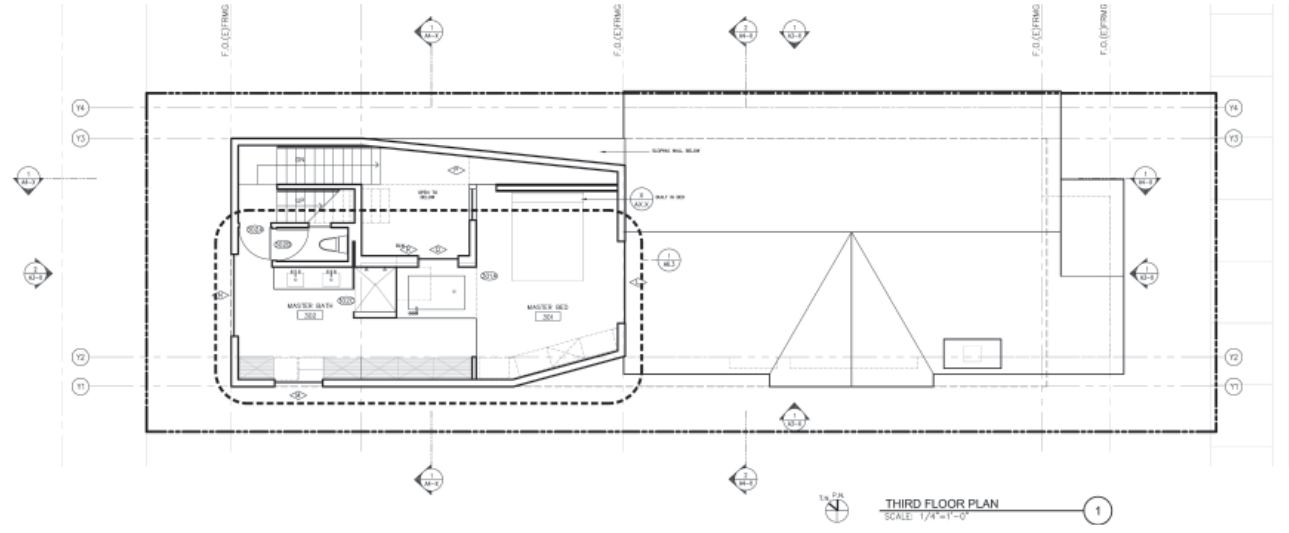
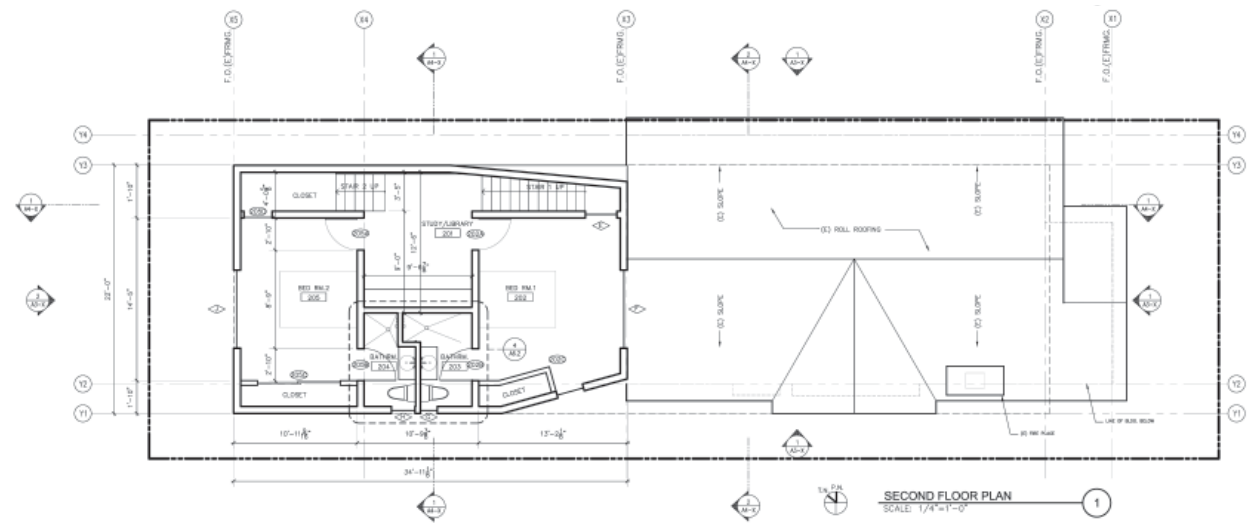
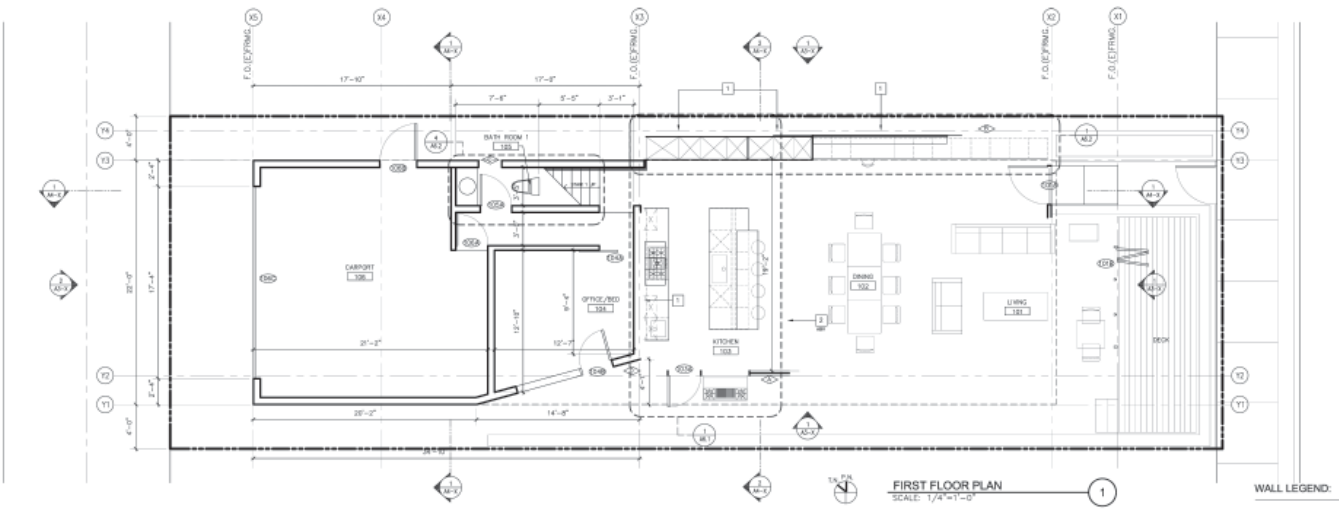
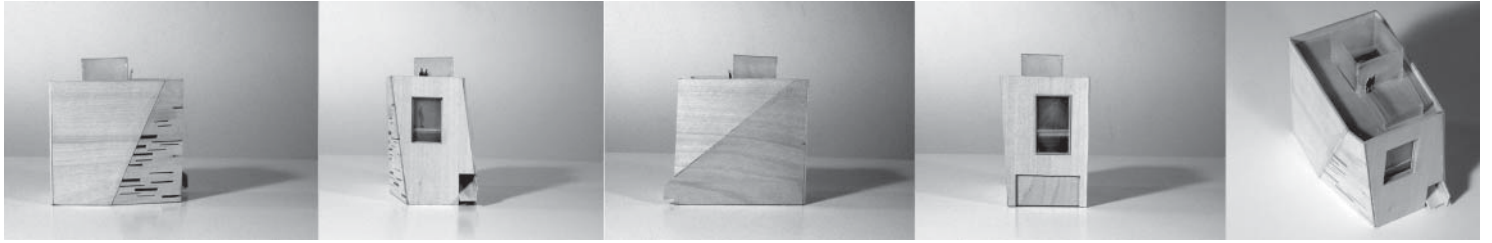
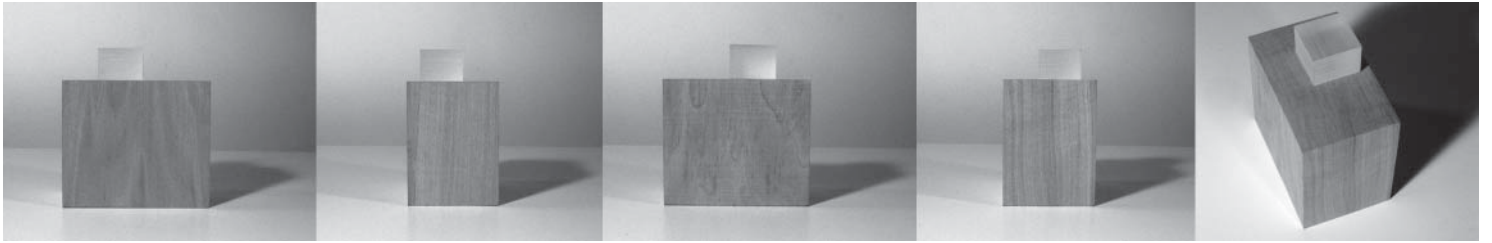
Ampliacion de 190 m2

Proyecto: 2005

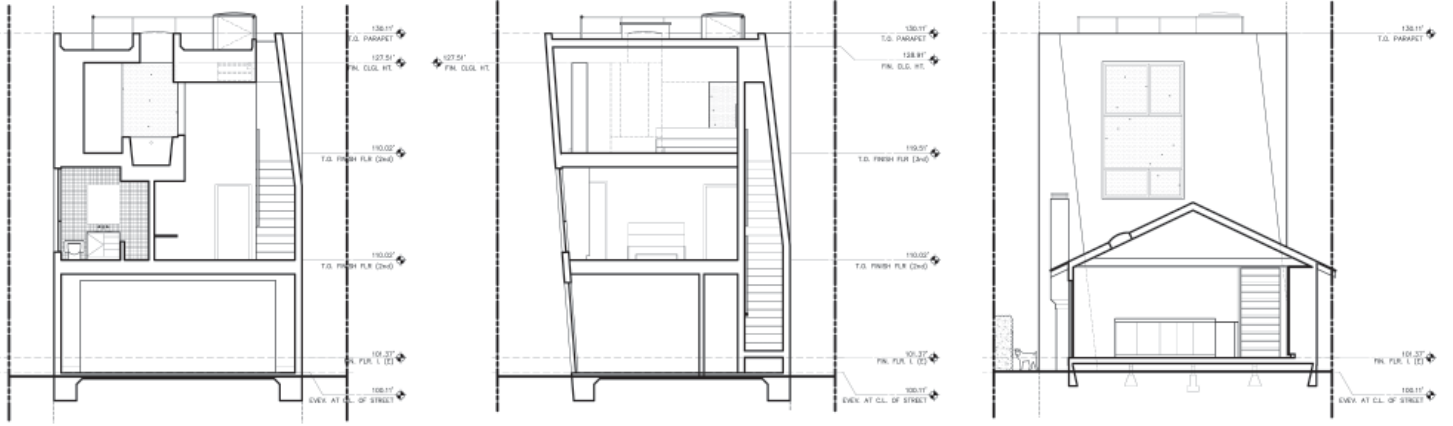
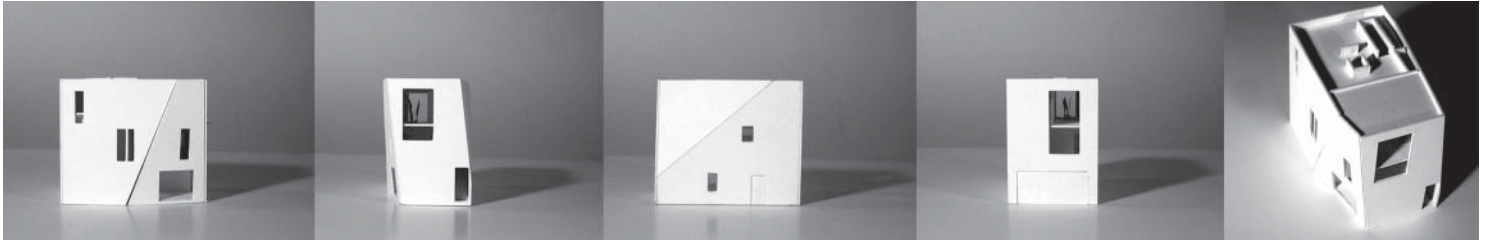
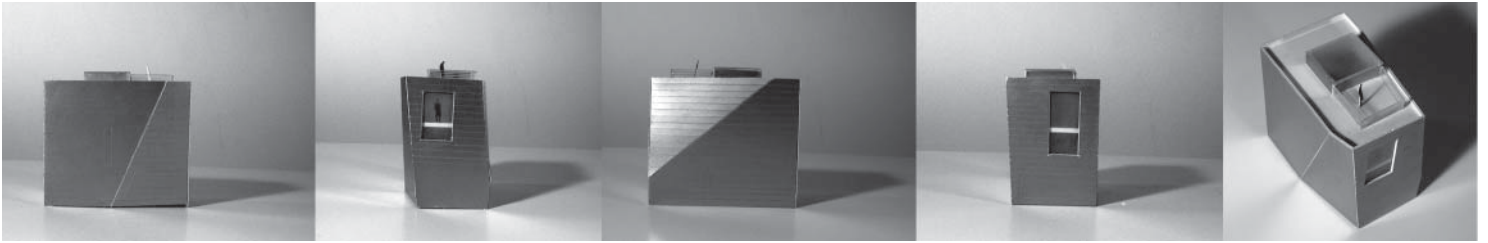
Construccion: [no construido]

Proyecto en asociacion con Phil Trigas y Birgit Schneider





Casa Winward
Remodelación vivienda unifamiliar
GIGO



BUILDING SECTION
SCALE: 1/4"=1'-0"

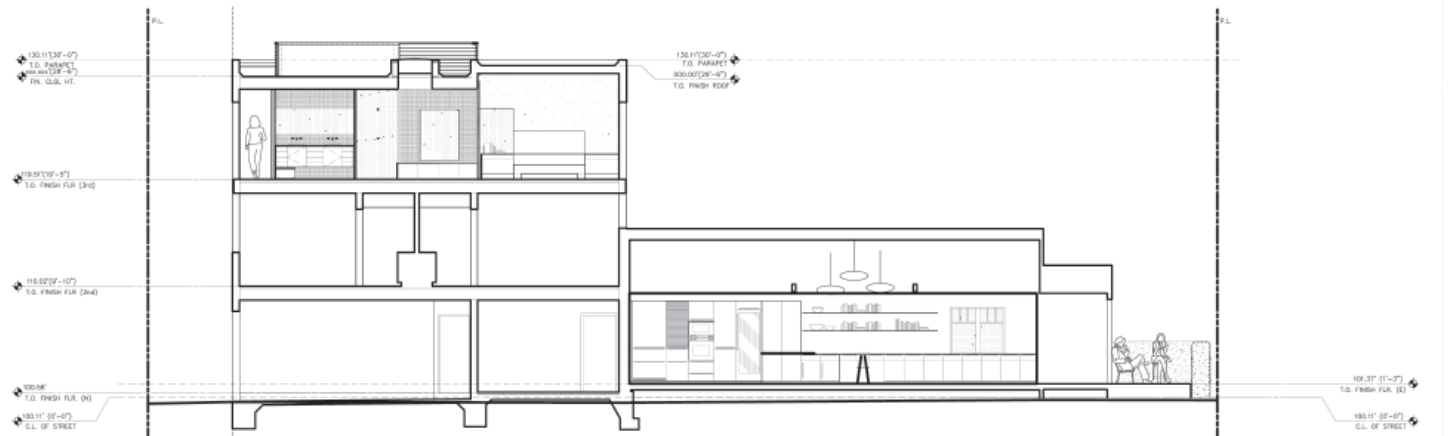
3

BUILDING SECTION
SCALE: 1/4"=1'-0"

2

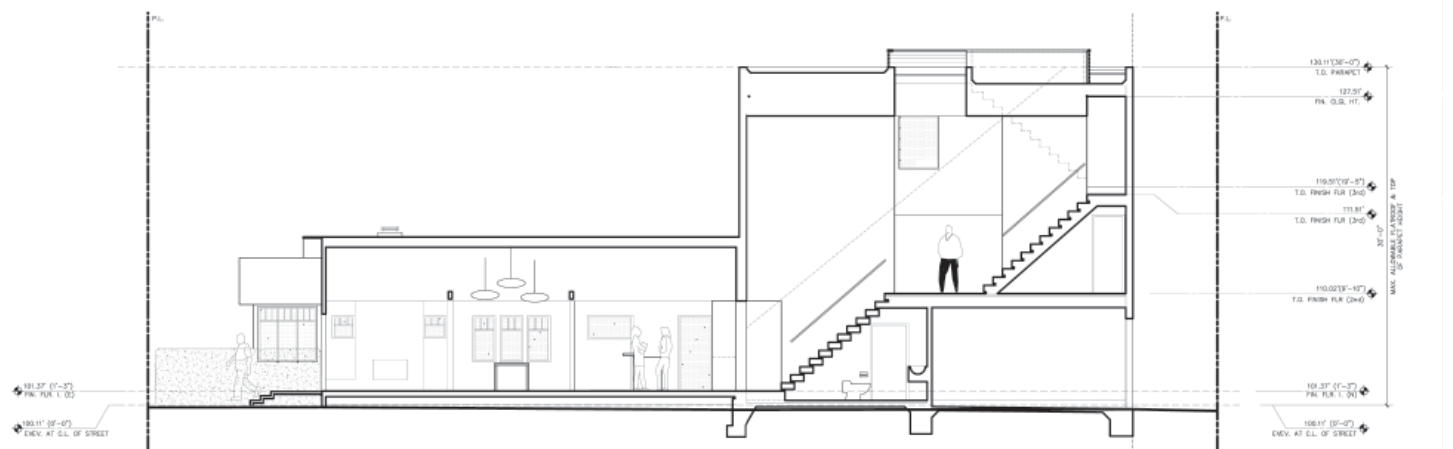
BUILDING SECTION
SCALE: 1/4"=1'-0"

1



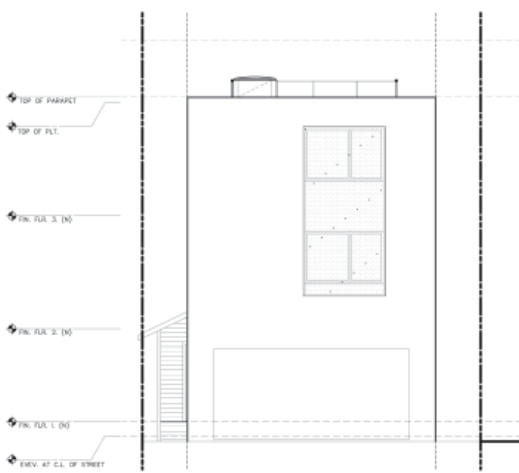
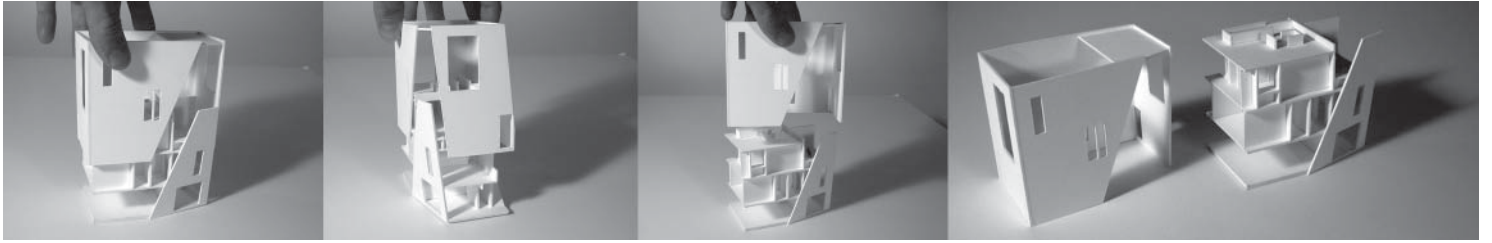
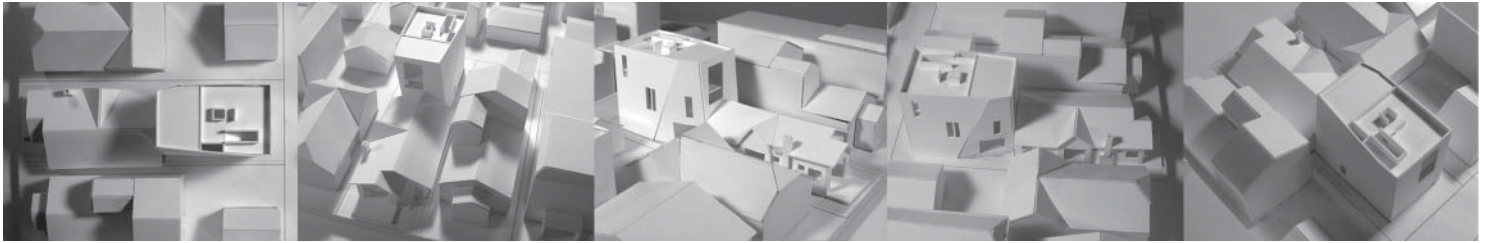
SECTION
SCALE: 1/4"=1'-0"

2

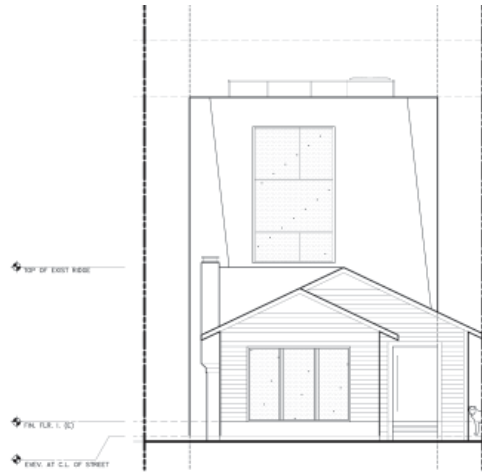


SECTION
SCALE: 1/4"=1'-0"

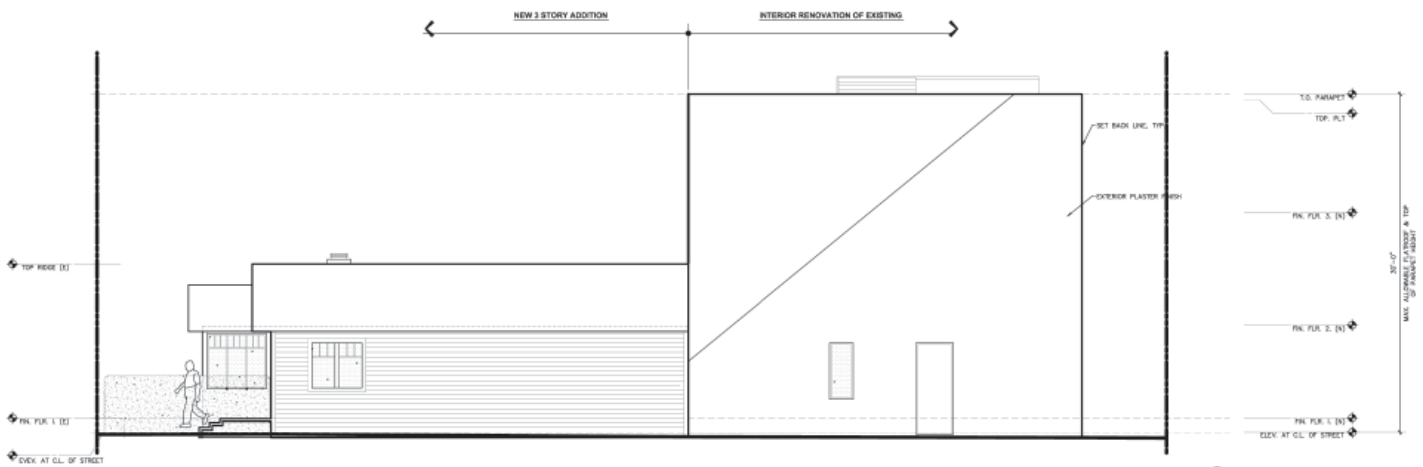
1



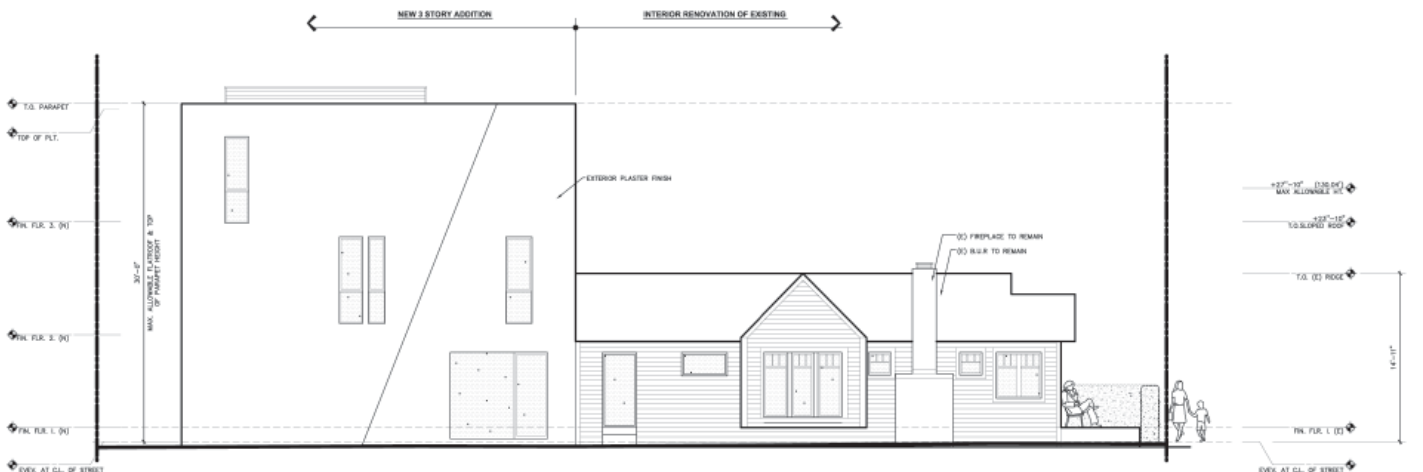
WEST ELEVATION
SCALE: 1/4"=1'-0" ②



EAST ELEVATION
SCALE: 1/4"=1'-0" ①



NORTH ELEVATION
SCALE: 1/4"=1'-0" ①



SOUTH ELEVATION
SCALE: 1/4"=1'-0" ②