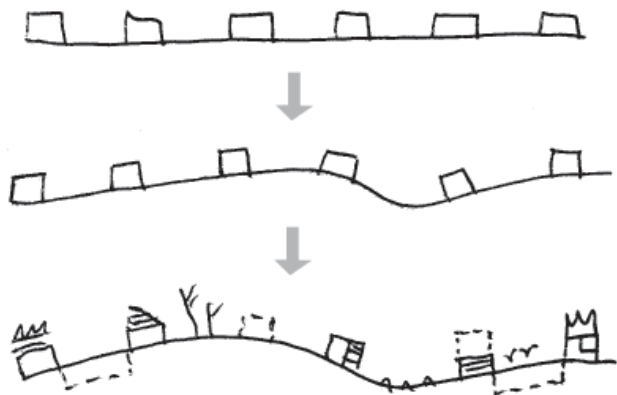


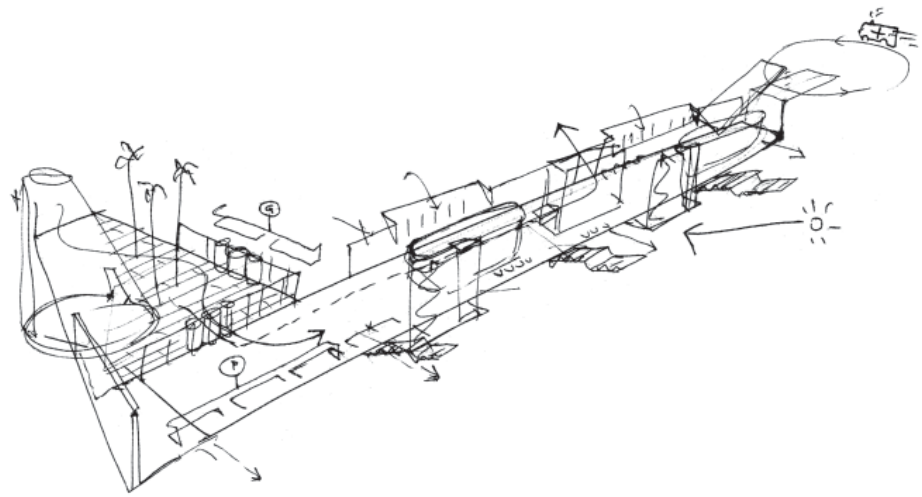


Ø med

un hospital mediterráneo para la generación Ø

Njiric+





spinal zone

## Memoria

Ø med es un tipo de clínica de fertilidad mediterránea - baja, introvertida, altamente social y amigable.

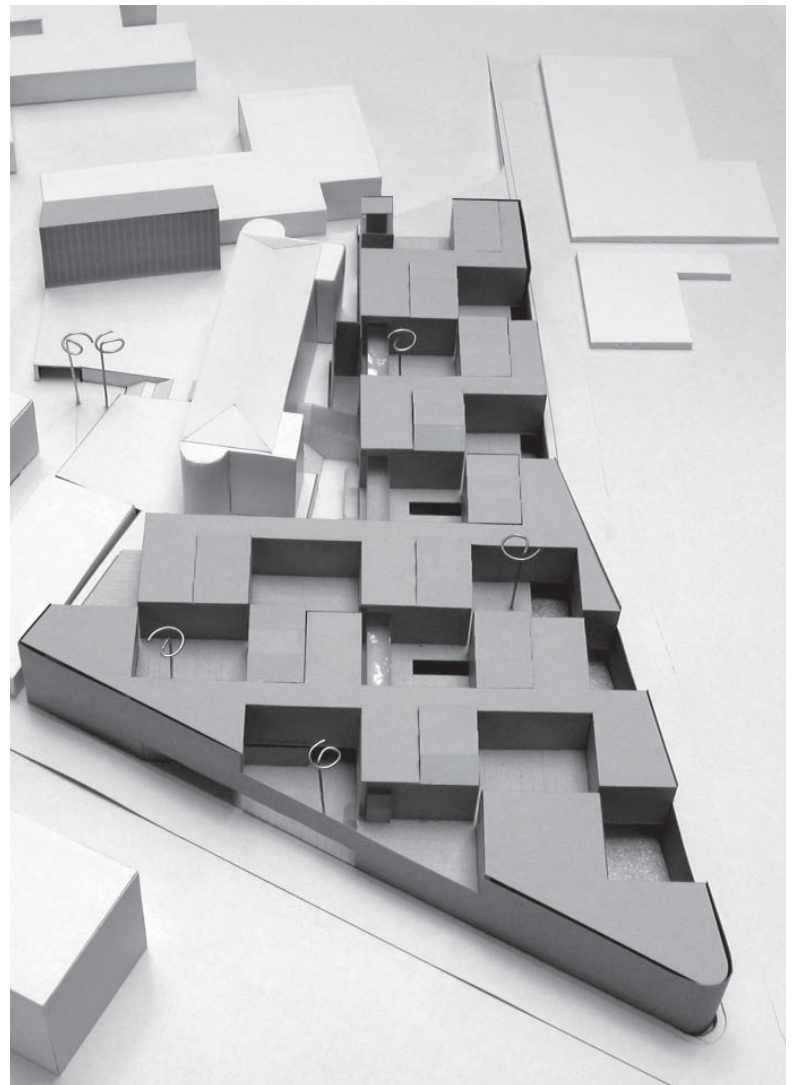
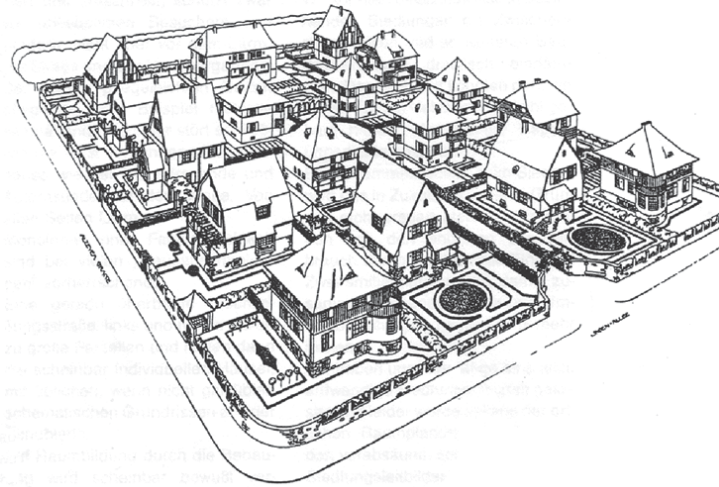
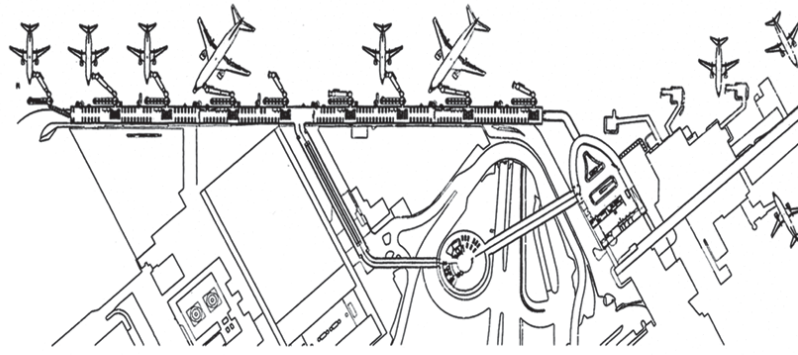
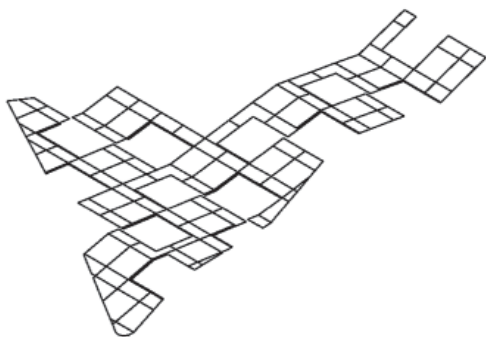
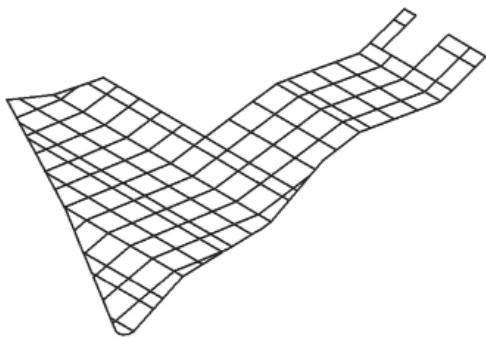
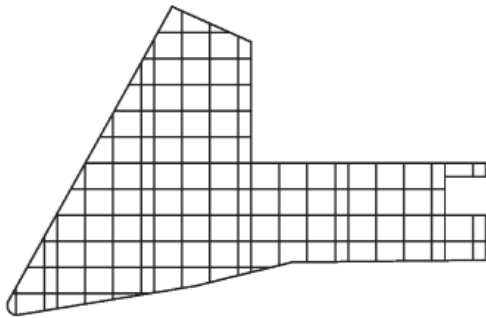
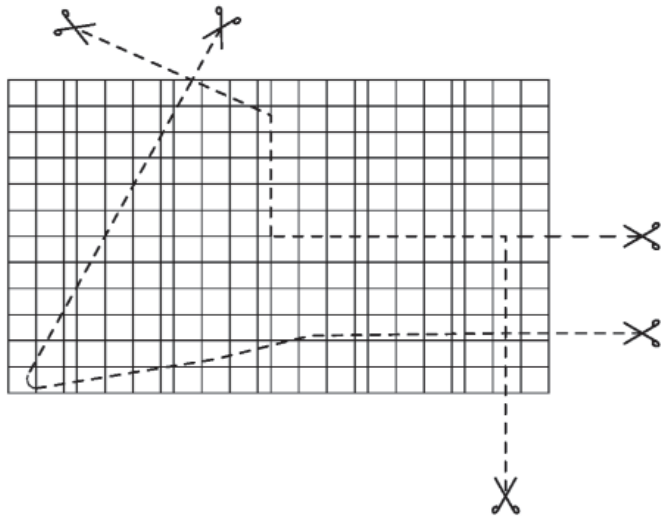
Hortus conclusus - el esquema general deriva de la falta de consistencia urbana del campus del hospital. La estructura está organizada alrededor de una serie de patios interiores, manteniendo el criterio del jardín amurallado tradicional. Cada uno de ellos es una entidad temática con vegetación local - adelfas, lirios, palmas, olivos, con conchilla o guijarros, etc.- reforzando el sentido de identidad y de orientación.

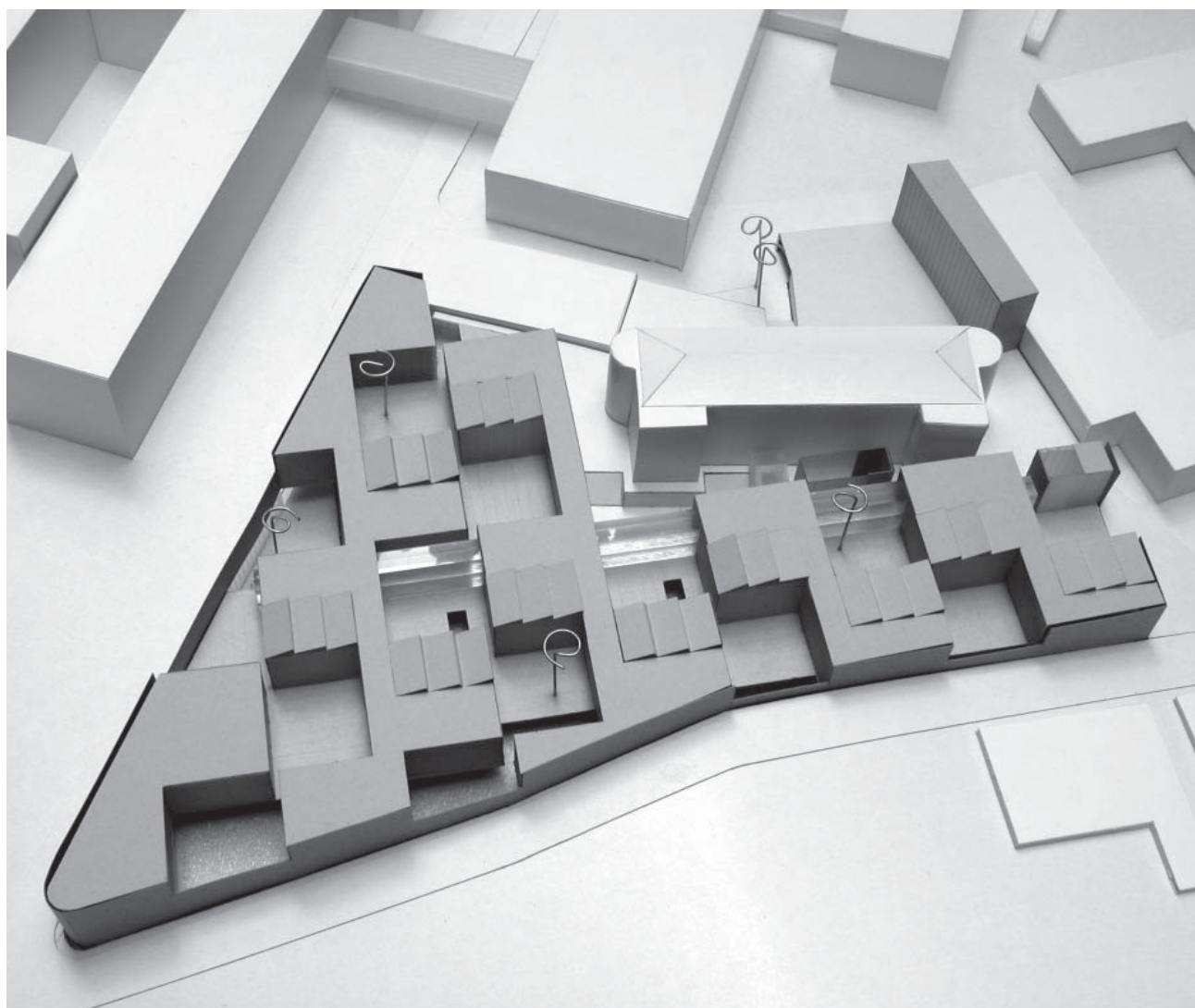
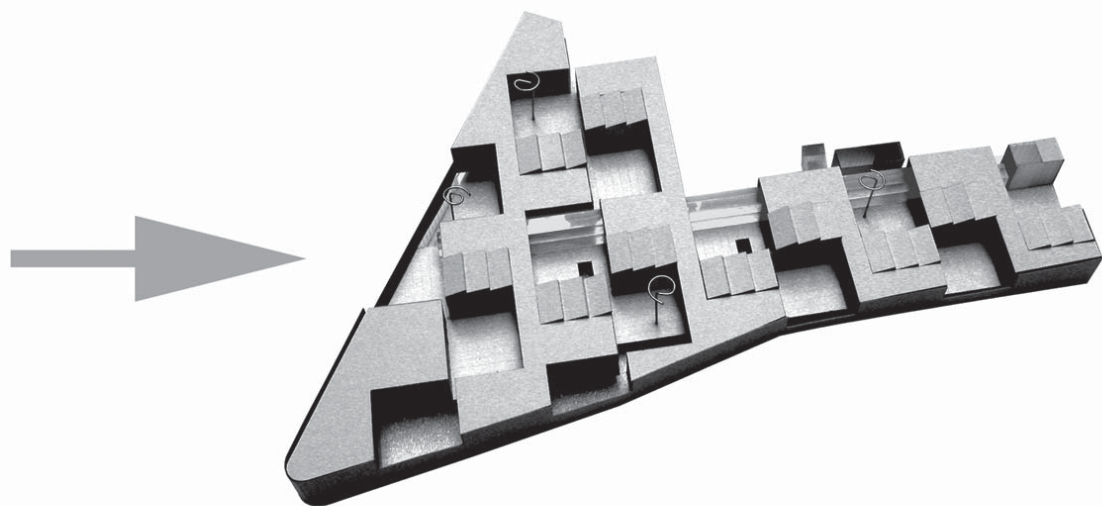
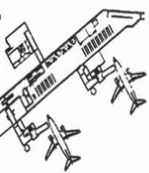
Estructura vs. contexto - la eficiencia social del enfoque estructuralista se modifica en función de la topografía dada - se recorta a lo largo de los límites del sitio, se perfora y se pliega.

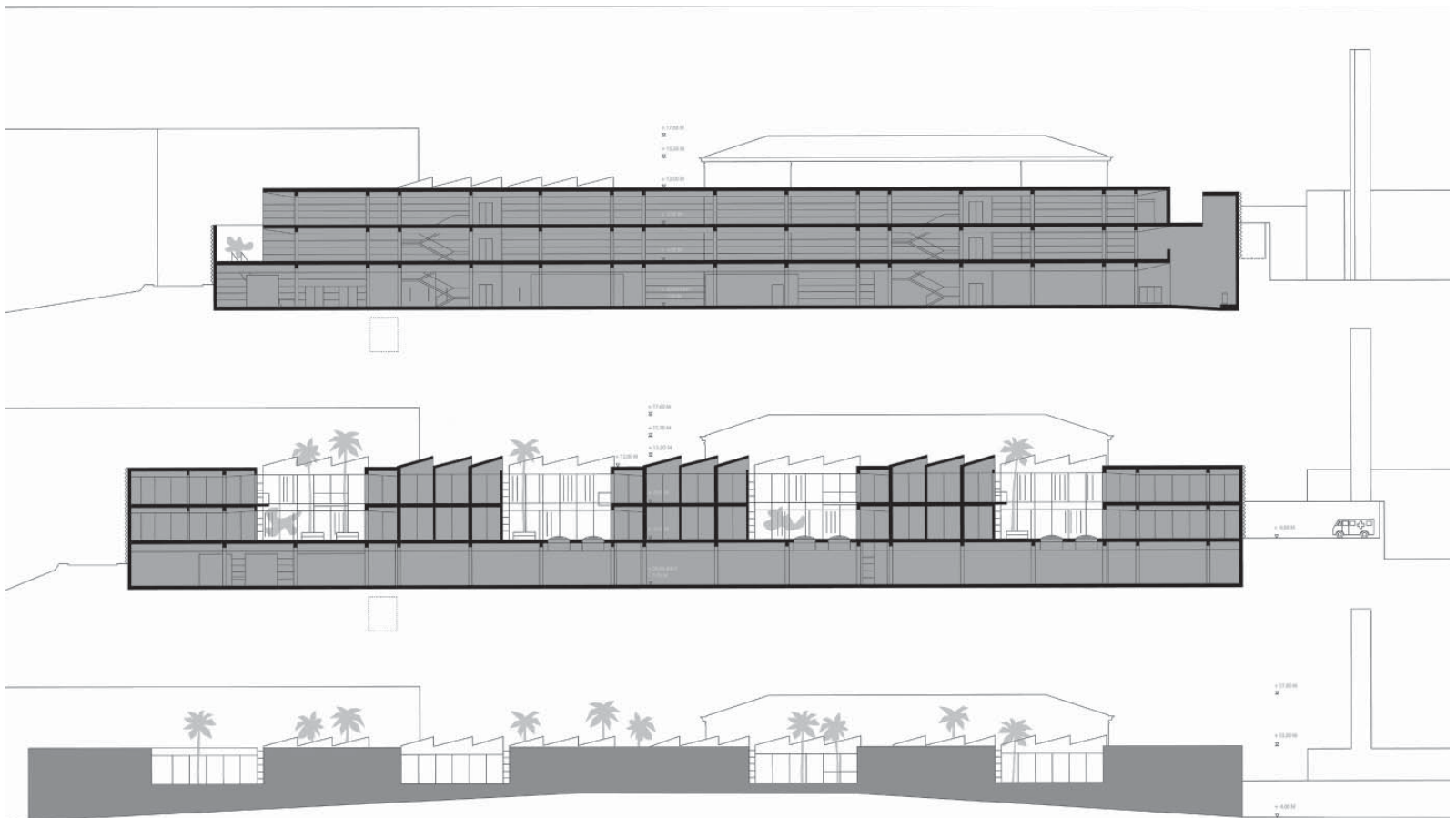
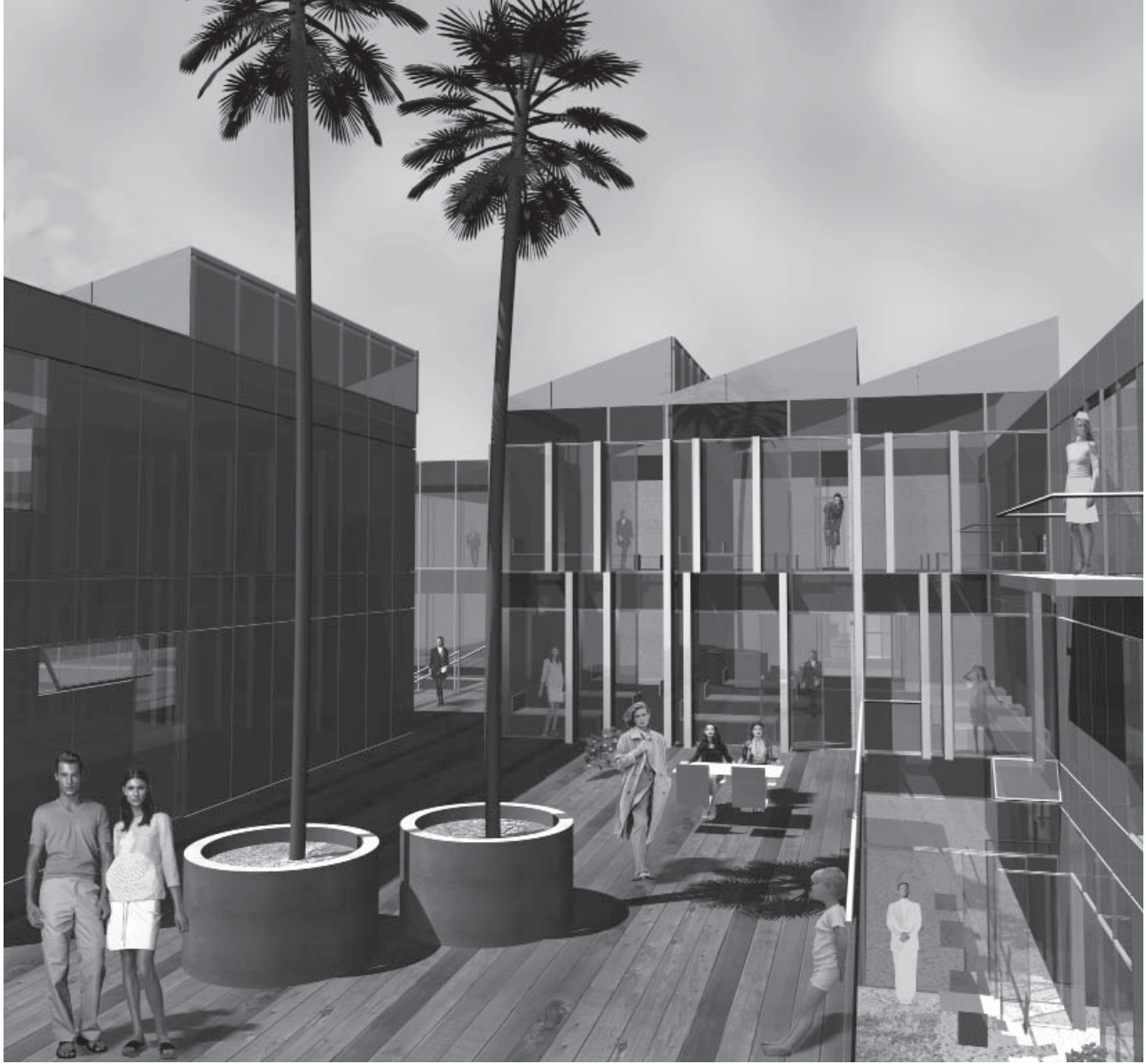
Genoma vs. mutación - los temas "heredados" mediante el legado del Team X están sujetos a mutaciones, las cuales producen una gran variedad de patios articulados (inclinaciones, penetraciones) y una libertad formal en los pabellones, permitiendo anexiones ad-hoc, pisos adicionales e imperfecciones constructivas.

Un toque Balcánico. Hibridación - una combinación de la tipología residencial y las terminales aeroportuarias; una fusión de domesticidad y eficiencia.

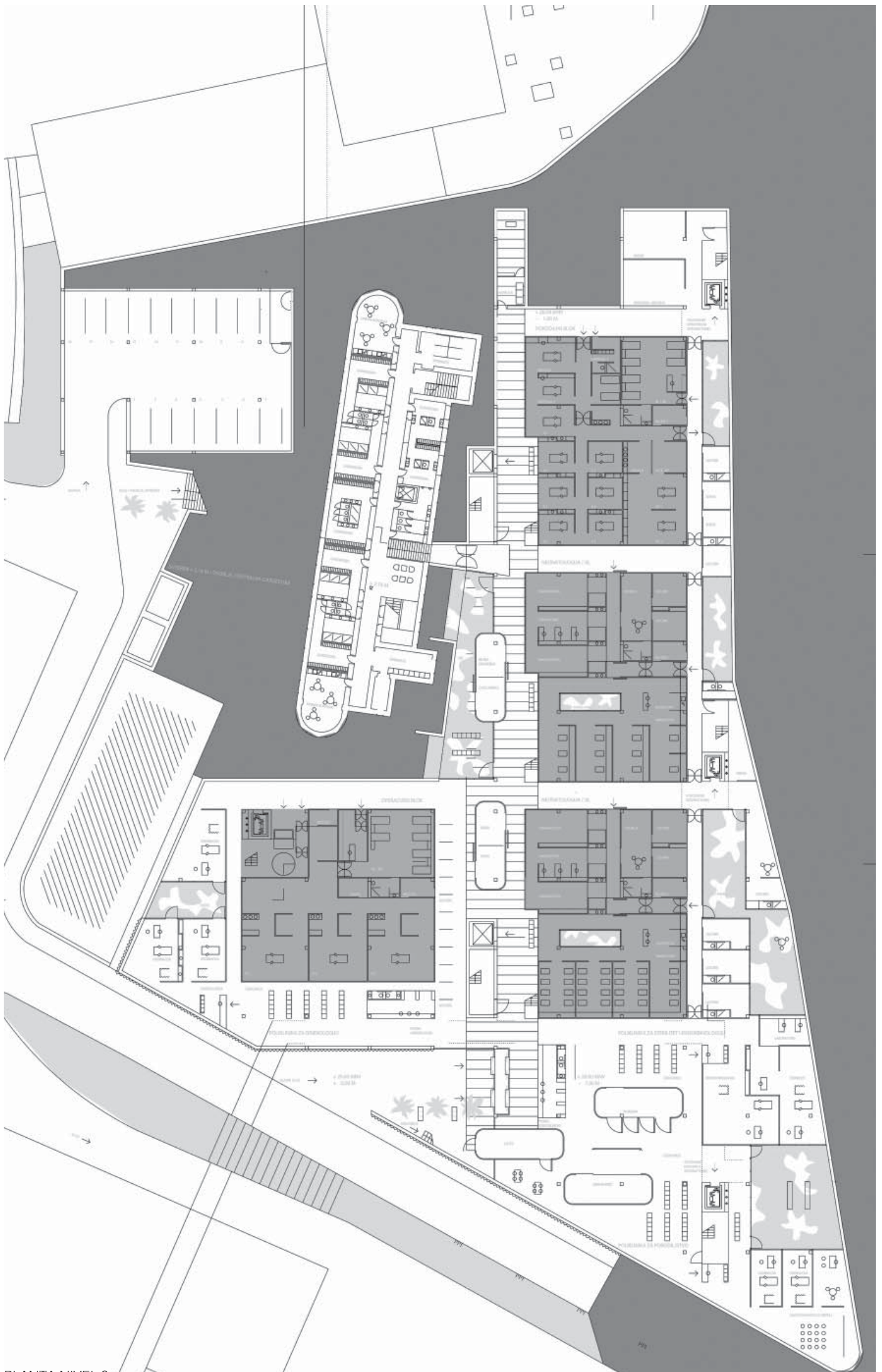
Proyecto genérico - la cáscara exterior recorre los límites de la parcela. Debe hacerse en hormigón a la vista, con encofrado de paneles usados, como una rusticidad mecánica que refuerce el sentido de fortificación. Las elevaciones del patio deben crear un paisaje de vecindad viva, típica de una ciudad mediterránea medieval - de pequeña escala, informal e interactiva, articulada con materiales de bajo presupuesto - muros, persianas de madera y aluminio. Se alienta a los usuarios a realizar alteraciones y ajustes, dentro del marco rígido de la estructura total. Con respecto al tema del marco y del contenido, encontramos una referencia en el Palacio de Diocleciano en Split. ■



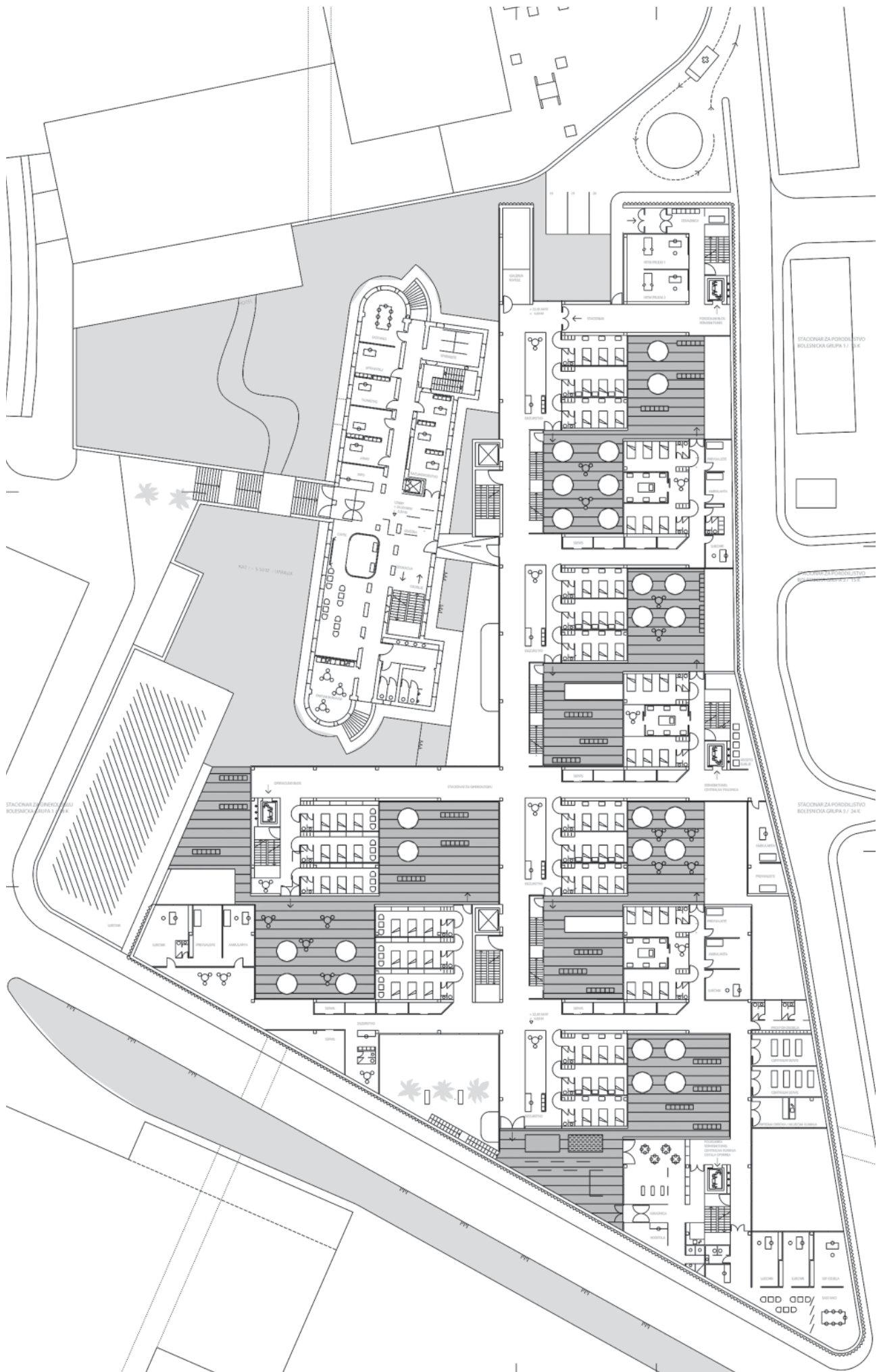




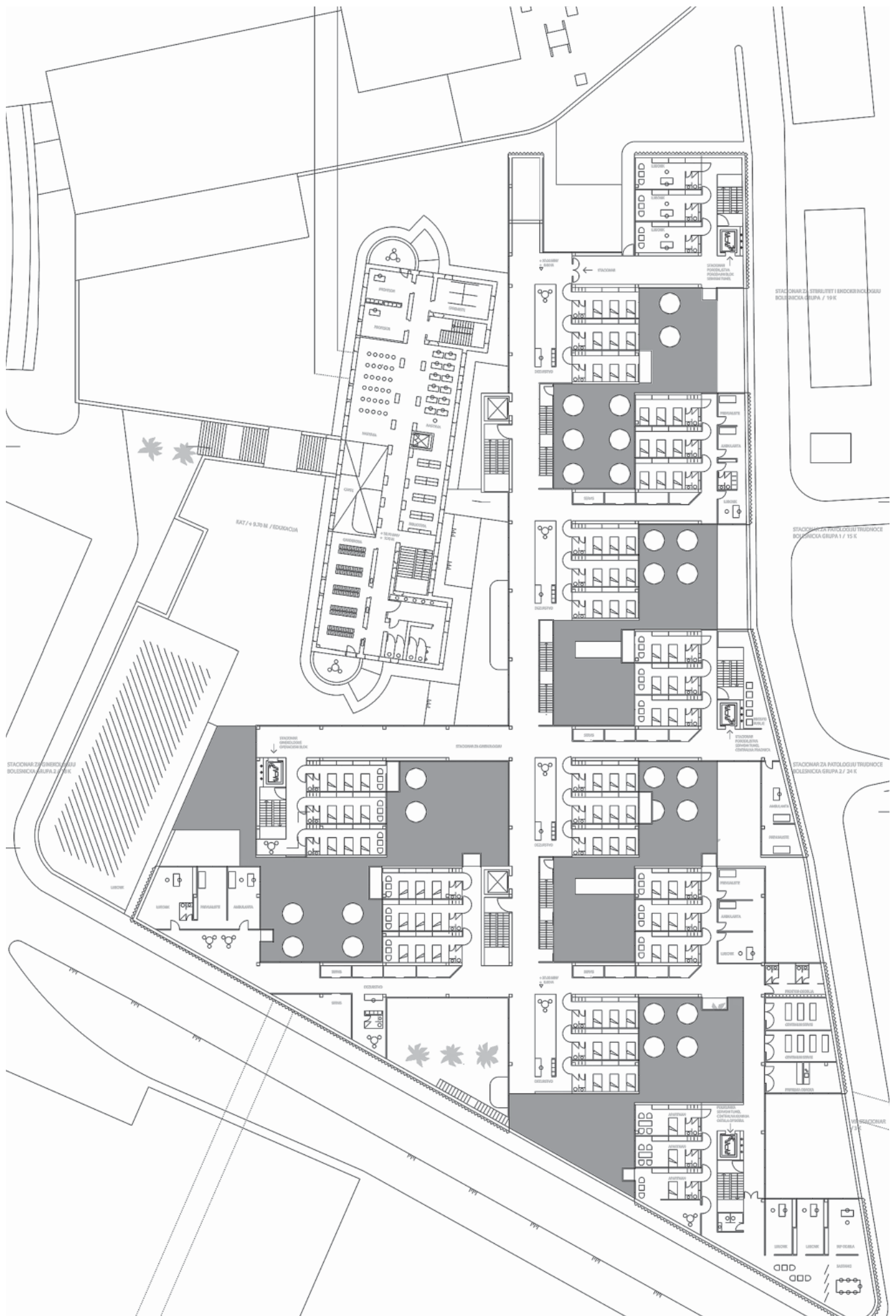
SECCIONES LONGITUDINALES



PLANTA NIVEL 0



PLANTA NIVEL 1



PLANTA NIVEL 2