

Resumen

Qué es el osteosarcoma?

Es un grupo heterogéneo de neoplasias malignas de células fusiformes, que tienen como rasgo común la formación de hueso inmaduro. Alrededor del 6,5% de los osteosarcomas se localizan en maxilares. Se observa 2 veces mas en mandíbula que en maxilar superior, existen mas casos en hombres que en mujeres y la edad promedio es de 33 años.

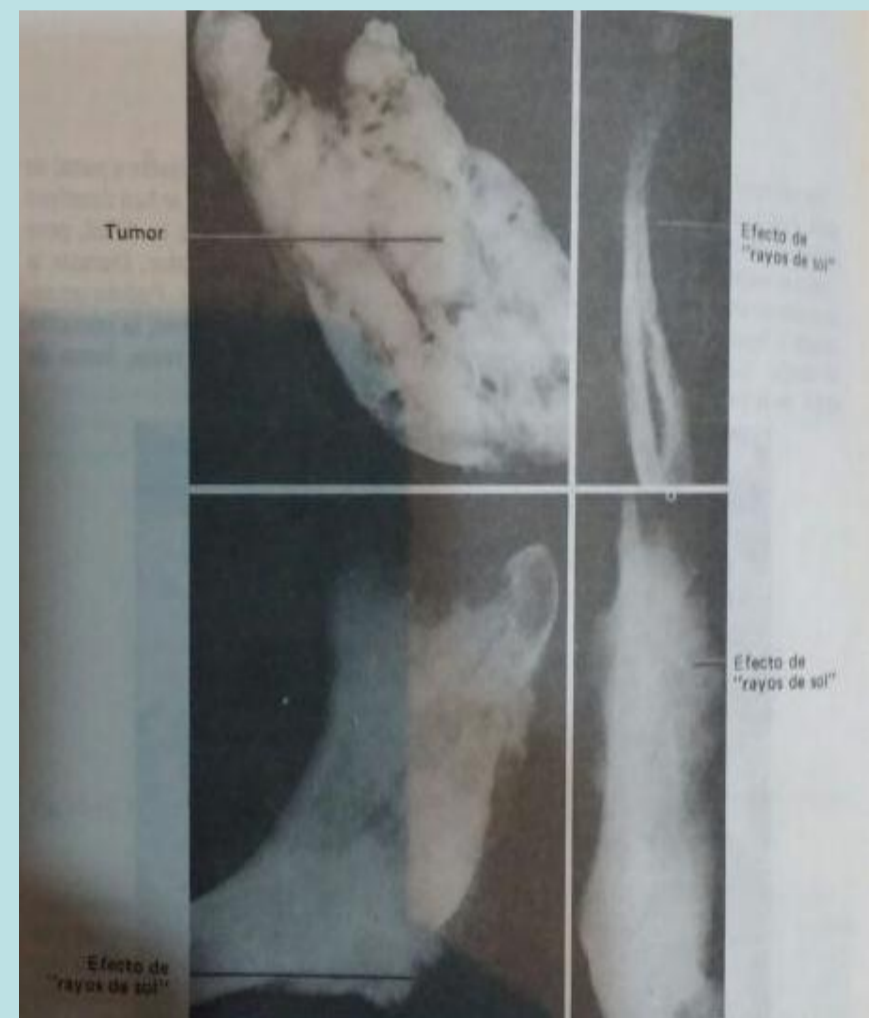


Introducción

Clínicamente se presenta como una masa de consistencia variable y crecimiento rápido rara vez ulcerada, a menudo dolorosa y con parestesias de zonas vecinas. Es frecuente también la movilidad dentaria, la rizólisis, y la migración. Son comunes las fracturas patológicas.

En cuanto a su evolución es francamente maligna, produce metástasis y el pronóstico es desfavorable.

El tratamiento es quirúrgico. La radioterapia no es efectiva. Solo un 25% de los pacientes sobrevive mas de 5 años.



Descripción del Caso

Se presenta al consultorio paciente de 35 años de sexo masculino que expresa cierta molestia/dolor en maxilar inferior. Se lo examina y puede palpase una masa tamaño medio de consistencia variable en su maxilar. También, presenta una mínima movilidad dentaria que nos acercaba mas al diagnostico pensado. Se le sugiere una Rx y puede visualizarse características tales como: aparición de trabeculas oseas neoformadas, osteolitis sin aumento de densidad osea, ensanchamiento simétrico del espacio periodontal, y como característica clave da el cuadro en "rayos de sol". Se realiza una biopsia y se arriba al diagnostico de: "Osteosarcoma de Maxilar inferior"



Conclusiones

Podríamos decir, que radiográficamente, el osteosarcoma puede visualizarse y diagnosticarse por el profesional. Ya que este presenta características que son específicas en el. Un 25% da el cuadro en "rayos de sol", que da la aparición de las trabeculas óseas neoformadas. En los tumores del maxilar inferior se observan zonas de osteolisis sin aumento de densidad ósea. En el maxilar superior, es mas frecuente observar zonas radiopacas. En la etapa inicial, un signo radiográfico que induce rápidamente a la sospecha, es el ensanchamiento simétrico del espacio periodontal.

Referencias

El diagnostico en Clínica Estomatológica. Eduardo Luis Ceccotti, Ricardo R. Sforza, Julio Cesar Carzoglio Forteza, Ricardo Luberti, Juan Carlos Flichman