

**CONCURSO NACIONAL DE ANTEPROYECTOS
TERMINAL DE OMNIBUS
SAN MIGUEL DE TUCUMAN**

2º PREMIO

AUTORES

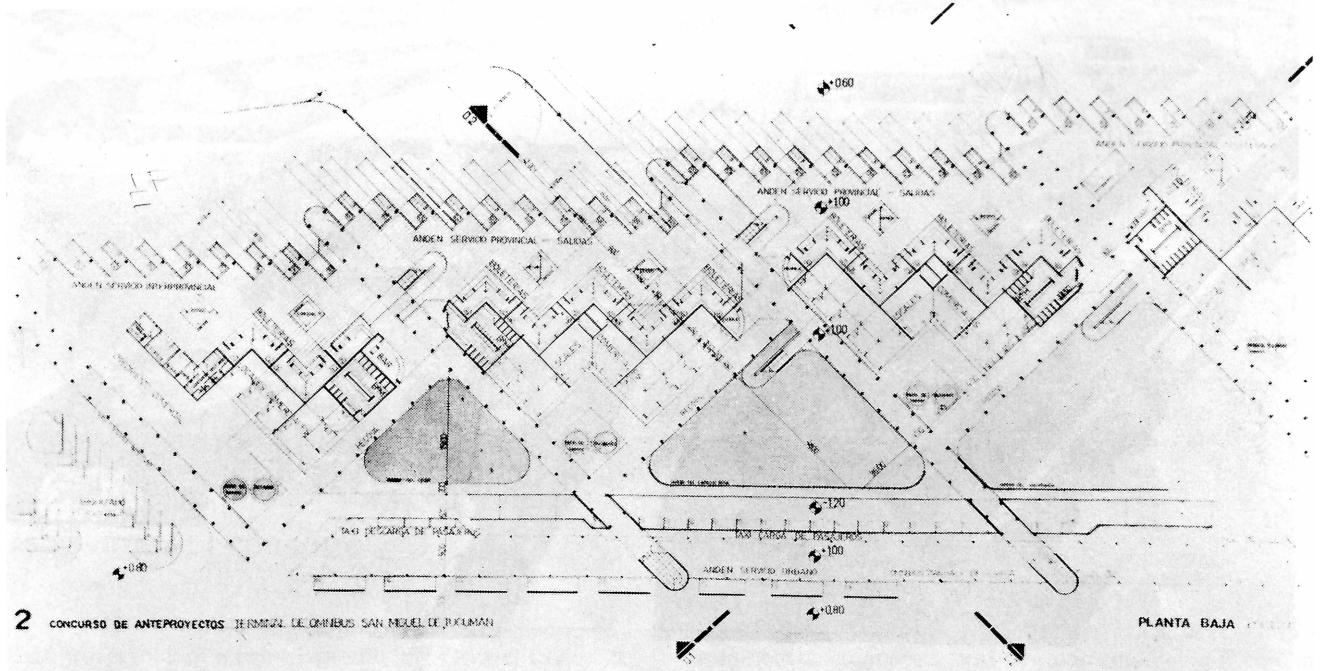
arq. Fernando Tauber
arq. Alejandro Argüello

COLABORADORES:

Cecilia Damborenea,
Daniel Góngora

ASESOR ESTRUCTURAL

Ing. Civil Roberto Pisoni



MEMORIA DESCRIPTIVA:

PARTIDO ADOPTADO: El edificio se gira y se desfasa para lograr economía en las circulaciones, reducir el desarrollo longitudinal y responder a la discriminación de andenes requerida, sin efectar la flexibilidad del conjunto. De éste modo se logra una fácil comprensión por parte del usuario del funcionamiento de la terminal, mediante la separación de sectores bien definidos.

El dentado del edificio genera patios y jardines que actúan como fuelles verdes. Ordenando los fujos peatonales se responde a una caracterización de la flora local; (jardín del jacarandá, del lapacho rosa, del ceibo) e identifica sectores con la definición de sus colores, marcando los accesos con verdaderas fuentes verdes manifestadas en típicas tacuaras. El esquema funcional interno parte de la generación de dos calles que paralelamente conducen a los sectores fundamentales planteados en el programa, viajeros y comercio, enriquecido este último por una permanente e inmediata relación con las áreas parquizadas mencionadas, y el primero mediante la elevación de las áreas de espera por sobre las boleterías logrando de este modo el dominio visual de los andenes y parques posteriores sin perder la relación con los jardines anteriores, valiéndose del sector comercial planteado en doble altura y con total transpa-

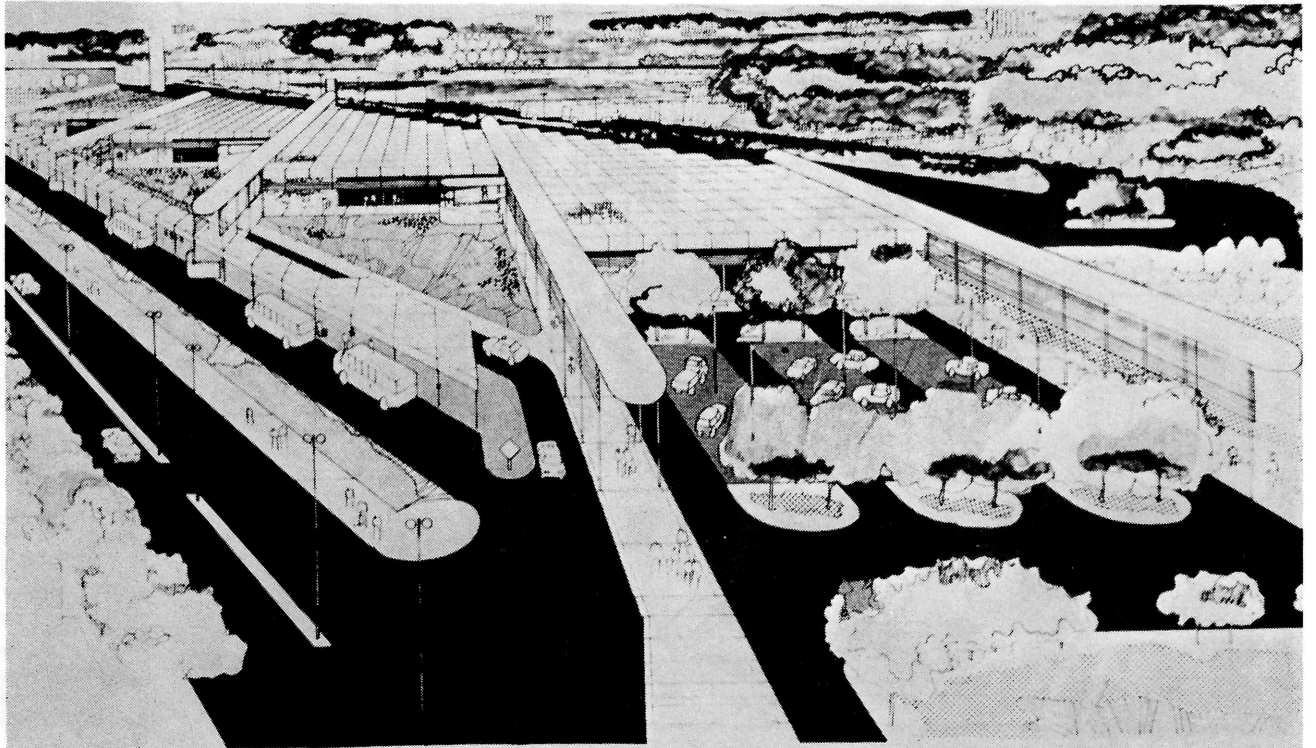
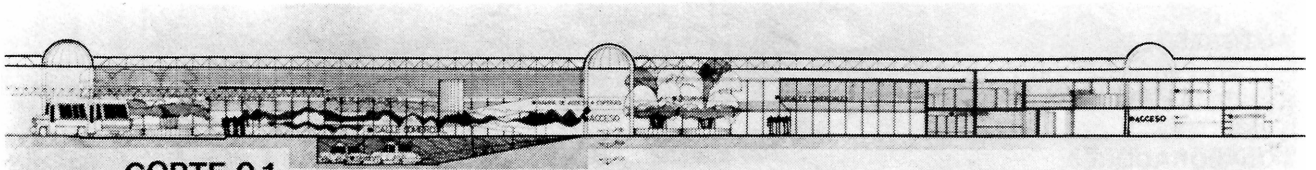
rencia a través de sus escaparates que conforman un sector de exposición permanente del área comercial hacia las esperas dándole al viajero una posibilidad de distracción que culmina en las confiterías de los extremos. Se pretende a lo largo de todo el proyecto la idea del quiebre zigzagueante, en una permanente búsqueda de identidad y escala de las áreas sin perder su continuidad.

El esquema funcional externo plantea una total diferenciación de las circulaciones vehiculares y peatonales, manteniéndolos a un mismo nivel con la sola excepción de la espera de taxis, a los que el viajero accede bajando por dos rampas que rematan las espinas principales de circulación.

SOLUCION ESTRUCTURAL Y CONSTRUCTIVA: Se ha adoptado un sistema de cubierta que se materializa con una estructura reticulada espacial conformando una placa plana que descansa sobre columnas con una luz máxima de 4,50 mts. entre sí arriostradas a 2/3 de su altura a los efectos de la correcta absorción de los esfuerzos horizontales (sismos) y convertir en los principales receptores de los mismos a las cinco líneas de arcos de acero, cuya fundación se realizará según condiciones del suelo de forma tal que responda a los requerimientos antisísmicos. El sector que se desarrolla debajo de esta estructura se resuel-

ve mediante otra independiente de vigas y columnas de H⁰A⁰ rígidamente vinculadas, con entresijos de losas llenas y cerramientos de mampostería y vidrio. La cubierta plana es de placas prefabricadas de H⁰A⁰, de

1,5 x 4,5 mts. con aislación térmica de poliuretano expandido de 50 mmts. de espesor bajo una membrana de asfalto plastificado con cobertura de aluminio de 7,5 mmts. de espesor.



vista aérea

Una vez más no podíamos omitir en este número, dos sucesos ocurridos durante el presente año, así es como dos colegas socios de la SALP, han pasado a ocupar cargos públicos, el arq. Carlos Gomez Destrades que en la actualidad se desarrolla como Director de Planeamiento de la Municipalidad de La Plata y el arq. Eduardo Huergo actuando como Secretario de Urbanismo y Vivienda, recordamos nuestros objetivos como profesionales: el fundamental papel social, económico y técnico que juega ya sea el mal o la falta de Planeamiento en los centros poblados.

En este sentido es que confiamos en Udes. y fundamentalmente en su capacidad, pues sabemos que la desarrollarán hasta sus máximas posibilidades, para brindarse a su obra, destinada a la necesidad de una reorganización territorial, en función del progreso de una sociedad.

Es entonces nuestro anhelo que a través de vuestra gestión se ponga en práctica sus objetivos en modo efectivo.

NOVIEMBRE 1981