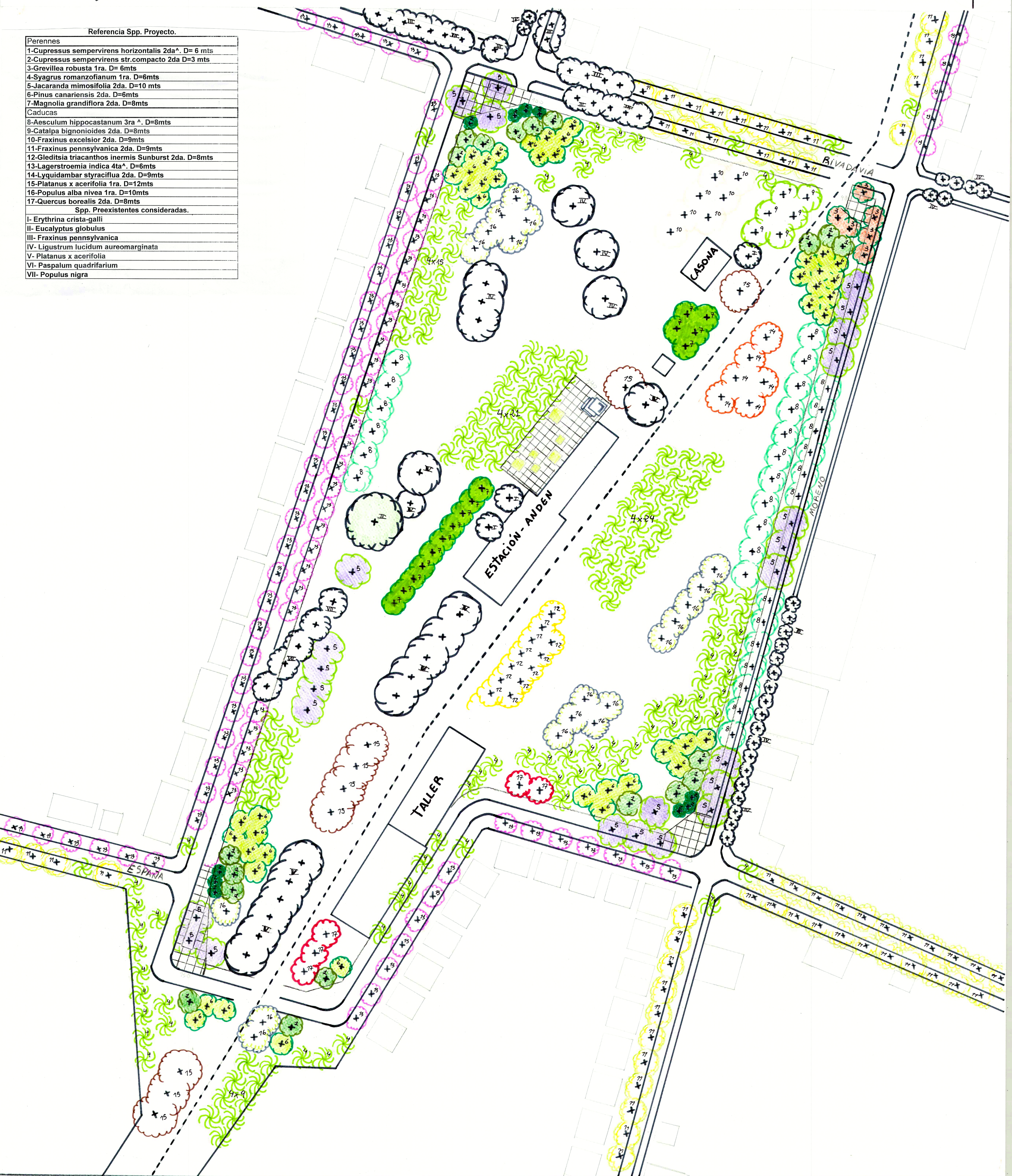


PARQUE PÚBLICO ESTACIÓN FERROCARRIL RANCHOS.

Referencia Spp. Proyecto.

Perennes	
1-Cupressus sempervirens horizontalis 2da [^] . D= 6 mts	
2-Cupressus sempervirens str.compacto 2da D=3 mts	
3-Grevillea robusta 1ra. D= 6mts	
4-Syagrus romanzofianum 1ra. D=6mts	
5-Jacaranda mimosifolia 2da. D=10 mts	
6-Pinus canariensis 2da. D=6mts	
7-Magnolia grandiflora 2da. D=8mts	
Caducas	
8-Aesculum hippocastanum 3ra [^] . D=8mts	
9-Catalpa bignonioides 2da. D=8mts	
10-Fraxinus excelsior 2da. D=9mts	
11-Fraxinus pennsylvanica 2da. D=9mts	
12-Gleditsia triacanthos inermis Sunburst 2da. D=8mts	
13-Lagerstroemia indica 4ta [^] . D=6mts	
14-Liquidambar styraciflua 2da. D=9mts	
15-Platanus x acerifolia 1ra. D=12mts	
16-Populus alba nivea 1ra. D=10mts	
17-Quercus borealis 2da. D=8mts	
Spp. Preexistentes consideradas.	
I- Erythrina crista-galli	
II- Eucalyptus globulus	
III- Fraxinus pennsylvanica	
IV- Ligustrum lucidum aureomarginata	
V- Platanus x acerifolia	
VI- Paspalum quadrifarium	
VII- Populus nigra	



Sup. predio: 3.5 ha

LLENOS = 70% PERENNES = 55%

VACIOS = 30% CADUCAS = 45%

1:400

Ing. Agr. PABLO G. LÓPEZ