

FACULTAD DE
**CIENCIAS
HUMANAS**
UNICEN

IV ENCUENTRO NACIONAL y I LATINOAMERICANO SOBRE INGRESO A LA UNIVERSIDAD PÚBLICA

*4, 5 y 6 de mayo de 2011
Tandil - Buenos Aires - Argentina*

ASPECTOS ESTRATEGICOS DE INTRODUCCION A LA ODONTOLOGIA Y SU RELACION CON CONTENIDOS DE BIOQUIMICA ESTOMATOLOGICA

Autores: Irigoyen, Silvia Angélica; Saporitti, Fernando Omar

Correos electrónicos: irigoyen@folp.unlp.edu.ar; saporitti@folp.unlp.edu.ar

Lugar de trabajo: Facultad de Odontología. Universidad Nacional de La Plata

Fundamentación

El curso de Introducción a la Odontología es la primera asignatura de la carrera de Odontología. Pertenece a primer año, primer bimestre. Tiene una carga horaria de ciento treinta y dos horas (132 horas). Su carga horaria semanal es de veintidós horas (22 horas), y su período de cursada es entre los meses de febrero – marzo.

Esto significa que su desarrollo curricular es intensivo. Pertenece al ciclo Propedéutico de la carrera y al Consejo Interdepartamental.

Es correlativa de todos los primeros cursos del ciclo Básico Socio epidemiológico: Anatomía I, Biología General I, Odontología Preventiva y Social I, Biofísica I y Bioquímica Estomatológica I, todas pertenecientes al primer cuatrimestre.

Los contenidos del curso Introducción a la Odontología se abordan a partir de tres ejes temáticos.

El primer eje se centra en el hombre como integridad bio-psico-social. Introduce al alumno en conocimientos biológicos y psicosociales pero además lo inicia en conceptos elementales de salud.

El segundo eje brinda las herramientas necesarias para su interpretación como alumno universitario, con metodologías estratégicas integrales al sistema curricular de la Unidad Académica, dando además las primeras nociones del idioma inglés.

El tercer eje inicia al alumno en diversas actividades por medio de las cuales adquieren habilidades y destrezas para la formación clínico profesional.

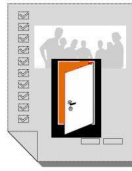
La conjunción de los tres ejes temáticos permiten al alumno ingresante a la carrera de Odontología de la Universidad Nacional de La Plata, que adquiera autonomía intelectual para favorecer su evolución como estudiante universitario y preparándolo para una educación continua.

Estos espacios otorgan la instrumentación teórica – práctica que le permita lograr su propio proceso de aprendizaje en forma crítica, creativa y autónoma a través del dominio de diferentes momentos y el manejo de fuentes de información con la elaboración y organización de la misma y su posterior expresión en forma oral, escrita y práctica.

Desde el recorrido curricular de Bioquímica Estomatológica I nos interesa los contenidos que pertenecen al primer eje temático de Introducción a la Odontología, (visión del hombre como ser Bio psico social) y del aspecto biológico.

Analizando las unidades temáticas de este eje temático los contenidos importantes para nuestra asignatura son:

- Aparición de la vida, sus elementos constituyentes, Ribosomas, Ácidos Nucleicos, composición del ADN y ARN.



IV ENCUENTRO NACIONAL y I LATINOAMERICANO SOBRE INGRESO A LA UNIVERSIDAD PÚBLICA

*4, 5 y 6 de mayo de 2011
Tandil - Buenos Aires - Argentina*

- Hidratos de Carbono. Glucoproteínas.
- Lípidos. Fosfolípidos.
- Proteínas. Membranas biológicas.
- Enzimas.
- Proceso digestivo. Absorción y metabolismo.
- Líquidos corporales.

Con referencia al aspecto odontoestomatológico, razón de ser del estudiante de Odontología, el eje temático bio psico social contiene los siguientes contenidos de sumo interés en nuestra asignatura y estos son:

- Importancia de la boca en la vida del hombre. Función epitelial y cavitaria.
- La boca como sistema funcional. La boca como cavidad orgánica.
- Espacio bucal. Medio bucal.
- Función lingual, función humoral, función muscular.
- El sistema dentario. Estructura del diente, funciones, grupos dentarios.
- Mucosas: bucal, masticatoria, de revestimiento y especializada. Características clínicas.
- Esmalte. Complejo pulpodentario, cemento, ligamento periodontal, hueso alveolar.
- Encía o gingiva. Características clínicas.

Es importante consignar que Bioquímica Estomatológica en su curso I, pertenece al primer cuatrimestre del año lectivo. Su carga horaria es de noventa horas (90 horas), cumpliendo cada alumno seis horas semanales (6 horas). Se cursa entre los meses de marzo y julio para estudiantes de primer año.

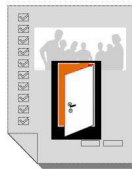
Pertenece al ciclo Básico Socio Epidemiológico y al Departamento de Ciencias Biológicas Básicas y Aplicadas.

Para cursar Bioquímica Estomatológica I el alumno debe tener aprobada la primera asignatura de la carrera que es Introducción a la Odontología.

La aprobación del curso I de Bioquímica Estomatológica ofrece los elementos básicos necesarios para que el alumno pueda cursar Histología y Embriología I (primer año, segundo cuatrimestre), Microbiología y Parasitología I y Materiales Dentales I (ambas de segundo año, primer cuatrimestre). Se asegura así, una articulación importante entre los contenidos de las diferentes asignaturas, los cuales se van desarrollando en creciente grado de complejidad y se complementan con otras para que el alumno cuente con una base sólida que le permite abordar el Ciclo Superior, de carácter inminentemente clínico con los elementos conceptuales y actitudinales pertinentes.

De esta manera, Bioquímica Estomatológica I contribuye a brindar un adecuado soporte de conocimientos básicos como pre requisito de la formación especializada.

Nuestra propuesta curricular contempla la integración de conocimientos organizados en cuatro módulos temáticos que presentan una correlación lógica y secuencial de la de menor a la de mayor complejidad, culminado el curso con temáticas específicas estomatológicas que introduce



IV ENCUENTRO NACIONAL y I LATINOAMERICANO SOBRE INGRESO A LA UNIVERSIDAD PÚBLICA

*4, 5 y 6 de mayo de 2011
Tandil - Buenos Aires - Argentina*

al alumno de primer año en aspectos de su interés y que serán base para cursar en segundo año Bioquímica Estomatológica II.

Esta concepción se puede considerar una estrategia académica, pedagógica de aplicación en posteriores años de la carrera.

Bioquímica Estomatológica I desarrolla su actividad curricular en veinte comisiones divididas en cinco bandas horarias, es decir cada banda horaria tiene cuatro comisiones con no más de veinte alumnos en cada una.

Se desarrollan actividades con diversas estrategias: Seminarios, Talleres y sistemas Tutoriales los cuales se implementan en función de los contenidos a trabajar y los objetivos de enseñanza – aprendizaje propuestos para los mismos.

Constituyen el eje de la propuesta una enseñanza basada en la resolución de problemas ubicando al alumno como protagonista de su proceso de formación, fomentando su capacidad de análisis, decisión y acciones fundamentadas, incrementando la capacidad de observar, comparar, realizar generalizaciones y el espíritu crítico.

En una palabra, el estudiante se transforma en sujeto de aprendizaje y el docente un guía orientador del proceso enseñanza – aprendizaje.

Forma parte de la dinámica propuesta la lectura anticipada por parte de los alumnos de los diferentes temas a trabajar semanalmente, de tal manera que posea los elementos básicos para poder apropiarse de la mejor manera posible de los objetivos propuestos.

Se busca favorecer un mayor compromiso con el propio proceso de formación.

Bioquímica Estomatológica I lleva a cabo dos evaluaciones parciales, una a mitad del desarrollo del curso y otra con características integradoras (donde se integran todos los contenidos) al final del mismo. Ambos exámenes parciales son escritos y con preguntas conceptuales que favorecen el seguimiento de la apropiación de conocimientos. Además, su planteo acumulativo permite vislumbrar por parte del docente el avance progresivo del alumno, en los conocimientos incorporados a medida que avanza el desarrollo del curso.

También permite observar a aquellos alumnos que presentan en estas evaluaciones errores conceptuales que deberán ser recreados con la ayuda del docente.

Con el objeto de que la evaluación sea continua, también se avalúa toda actividad que desarrolla el alumno en el transcurrir de la cursada mediante el seguimiento que cada docente realice. En este caso se valora el esfuerzo de la lectura del tema pertinente, la voluntad por aprender, las inquietudes, el material didáctico que presentan y la participación en clase.

Estas actividades se centran en el entendimiento de las estrategias de evaluación como instancias fundamentales para el aprendizaje.

De tal manera que el error no se sanciona sino que se orienta al alumno hacia la visión correcta y tratando de construir colectivamente el aprendizaje.

Es importante concluir que todas las actividades referidas a clases y evaluaciones se desarrollan con docente fijo, de tal manera que a lo largo del recorrido curricular se genera un excelente rapport docente – alumno.

Con respecto a la presentación que nos ocupa el módulo Biológico (MB) de Introducción a la Odontología del año 2009 de la Facultad de Odontología de la Universidad Nacional de La Plata, contiene importantes contenidos aplicables a Bioquímica Estomatológica curso I.

IV ENCUENTRO NACIONAL y I LATINOAMERICANO SOBRE INGRESO A LA UNIVERSIDAD PÚBLICA

4, 5 y 6 de mayo de 2011
Tandil - Buenos Aires - Argentina

Objetivo

El objetivo del trabajo fue investigar como contenidos adquiridos previamente favorecen en los alumnos el desarrollo de nuestra cursada.

Para ello se analizaron los exámenes parciales integradores correspondientes a los cuatrocientos alumnos que cursaron la asignatura en el año 2009.

Resultados

Como resultado de este análisis quedó demostrado que el 60% de las pruebas integradoras mostraron aspectos significativos (notas 10, 9, 8 y 7) que permiten interpretar la aprehensión de contenidos de Introducción a la Odontología. El 25 % de las pruebas integradoras muestran una relación parcial de los contenidos previos (notas 6, 5, y 4). El 15 % restante de las pruebas mostraron marcadas dificultades para relacionar ambos contenidos por lo que debieron recuperar los mismos (notas 3, 2 y 1).

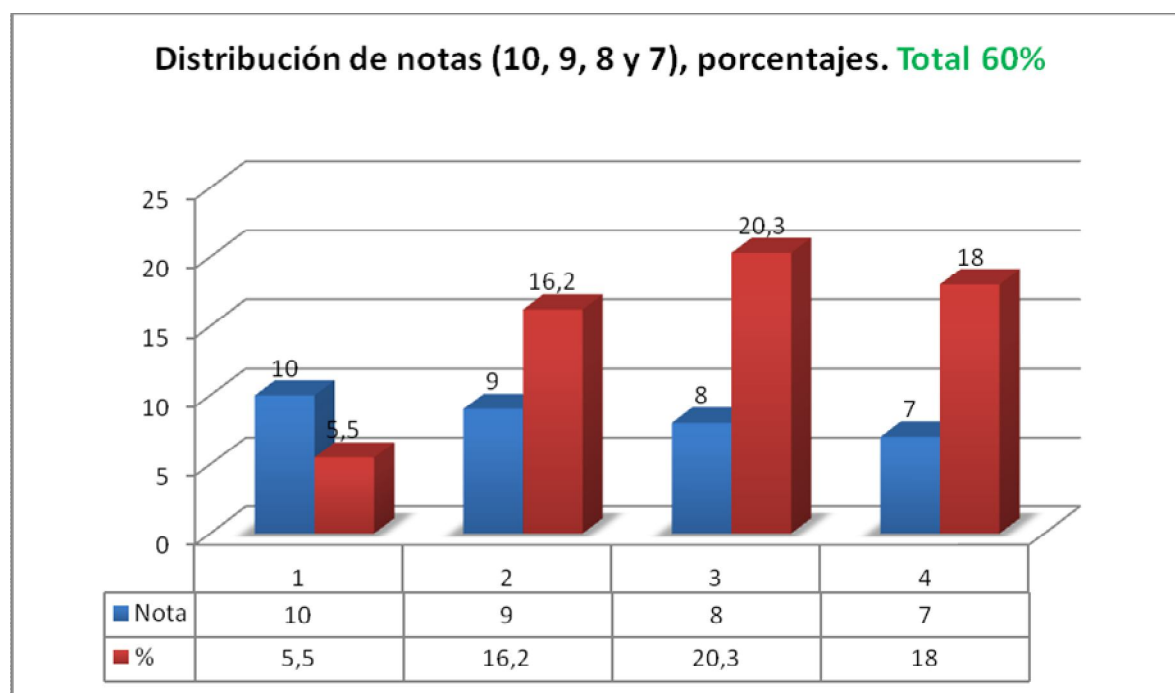


Gráfico 1

IV ENCUENTRO NACIONAL y I LATINOAMERICANO SOBRE INGRESO A LA UNIVERSIDAD PÚBLICA

4, 5 y 6 de mayo de 2011
Tandil - Buenos Aires - Argentina

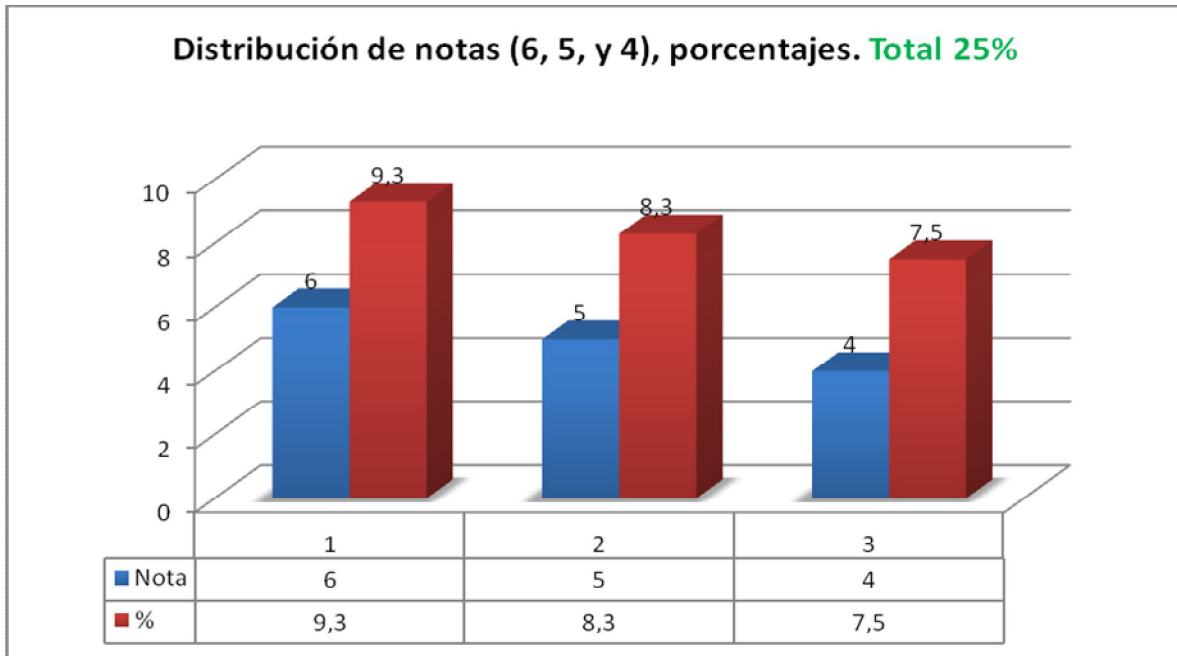


Gráfico 2

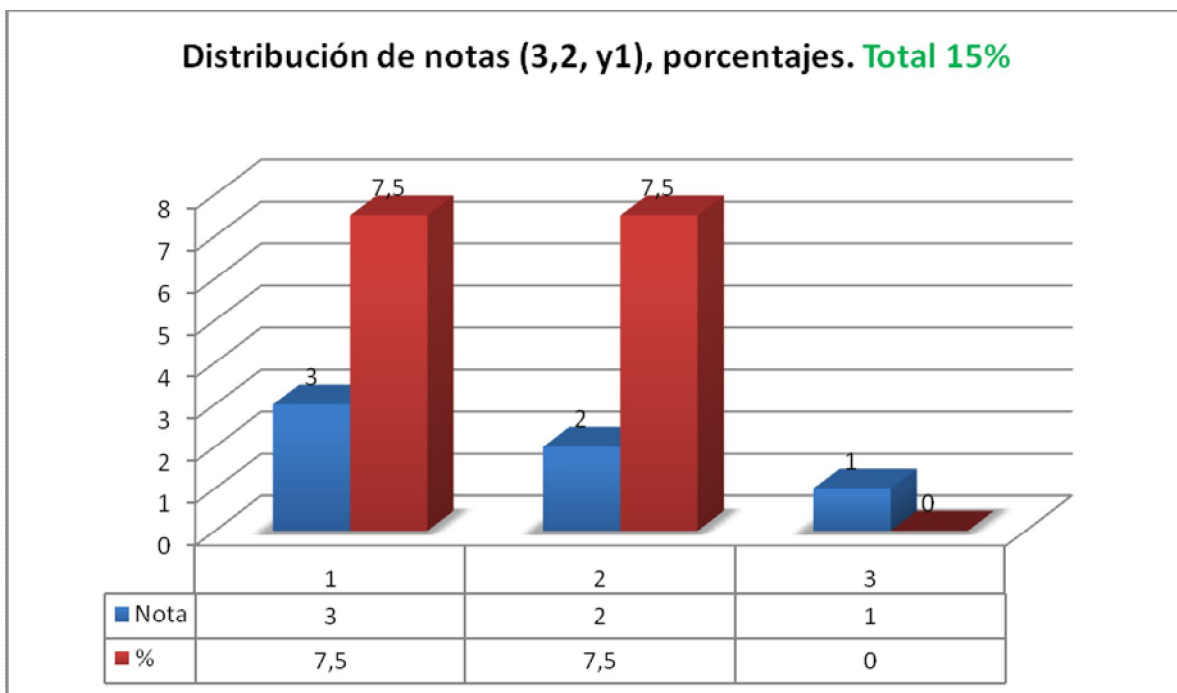
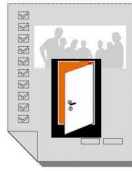


Gráfico 3



IV ENCUENTRO NACIONAL y I LATINOAMERICANO SOBRE INGRESO A LA UNIVERSIDAD PÚBLICA

*4, 5 y 6 de mayo de 2011
Tandil - Buenos Aires - Argentina*

Conclusión

Se concluye que los resultados obtenidos se infiere que existe una interconexión creciente entre el curso Introducción a la Odontología y Bioquímica Estomatológica I siendo una estrategia académica – pedagógica para posteriores años de la carrera.

Bibliografía

- Hilas, Elena; Anarawos, Alejandra (1992) “Metodología del aprendizaje”. Facultad de Odontología. Universidad Nacional de Córdoba. Córdoba, Argentina.
- Irigoyen, Silvia Angélica y colaboradores (2008) “Manual de Bioquímica Estomatológica. Aspectos específicos” Edit. CEOLP. La Plata.
- Irigoyen, Silvia Angélica y colaboradores (2009) “Manual de Bioquímica Estomatológica curso I”. Edit. CEOLP. La Plata.
- Medina, María Mercedes y colaboradores (2008) “Guía de Introducción a la Odontología”. Módulos I y II. Edit CEOLP. La Plata.
- Obiols, Guillermo (2005) “ Como estudiar. Metodología del aprendizaje”. Ediciones Novedades Educativas. Buenos Aires.