

SERVICIO DE CONSTRUCCION DE CASAS
- LA PLATA -
COLECCION

244

DIRECCION GENERAL DE ARQUITECTURA

LA PLATA

FACULTAD DE MEDICINA VETERINARIA

PABELLONES DE AISLAMIENTO ANFITEATRO

AVTORIAS Y HORNO

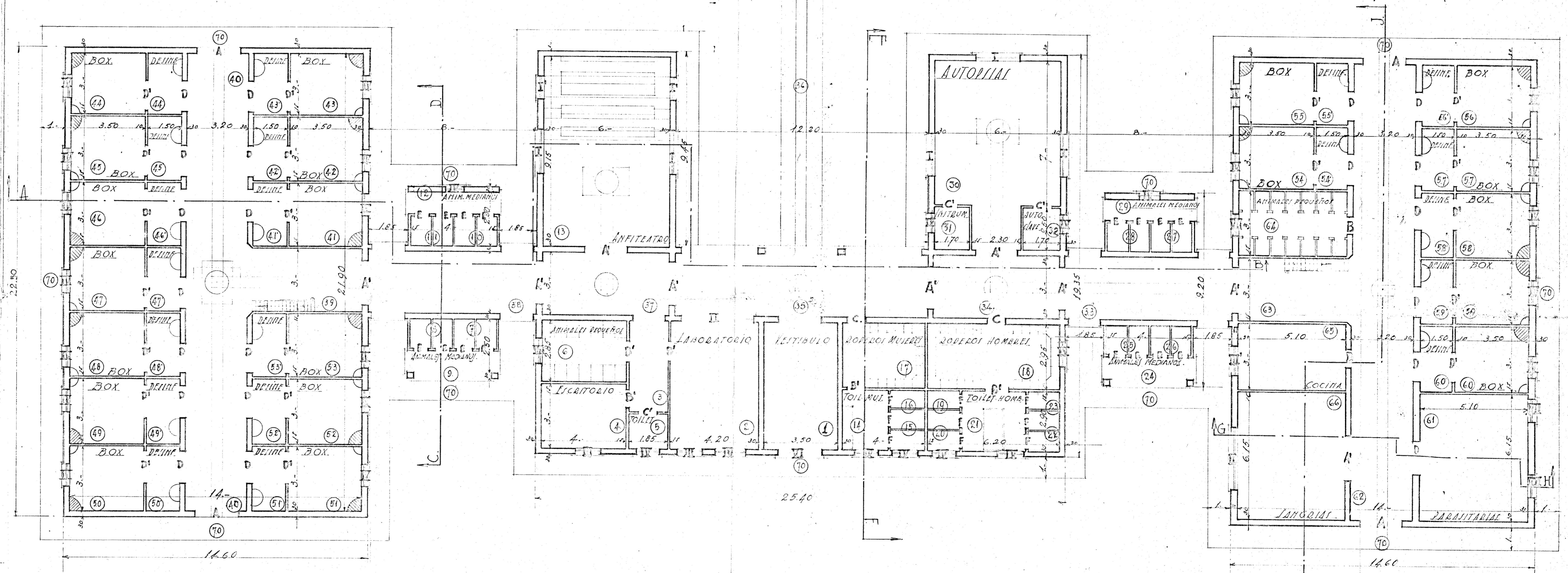
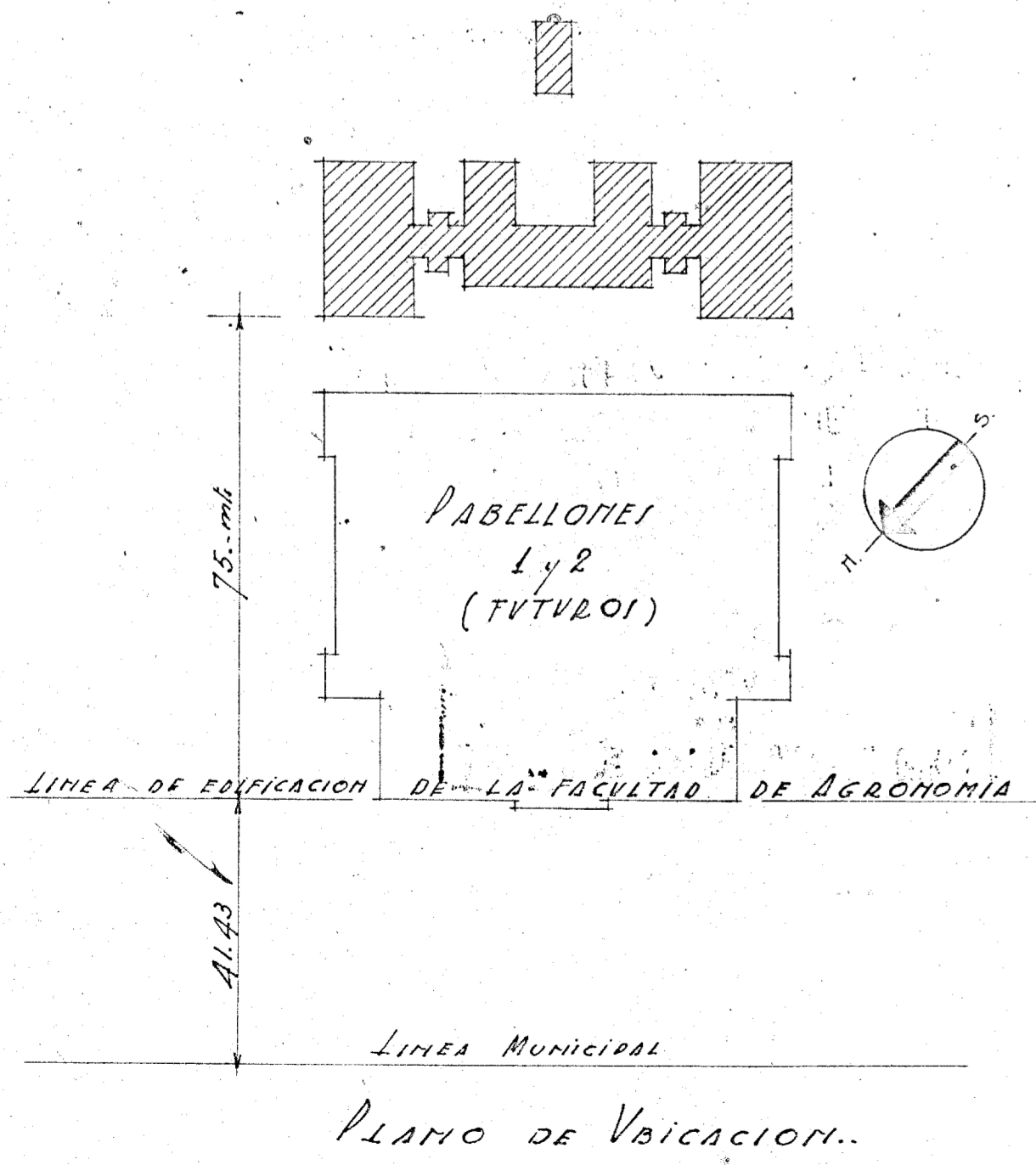
PISO BAJO

Exp. 5259 - 1936
F. 3023 - 1937

Esc. 001 P.M.

ESTE PLANO BAJO NINGUN
CONCEPTO DEBE RETIRARSE
DE LA CARPETA DE COLECCION

Proyecto de: *V. M. C. C.*
Copiado por: *B. A. C.* el 10 de Octubre de 1938
Revisado por: *V. M. C. C.* Vicedirector General Director General



M.O.P. 245

DIRECCION GENERAL DE ARQUITECTURA
LA PLATA

FACULTAD DE MEDICINA VETERINARIA
DIFUSIONES DE AVILAMIENTO ANITEATRO

AUDIOSIAS Y HORNOS
PISO ALTO Y TECHOS

EXP. F. 3259 - 1936
F. 3023 - 1937

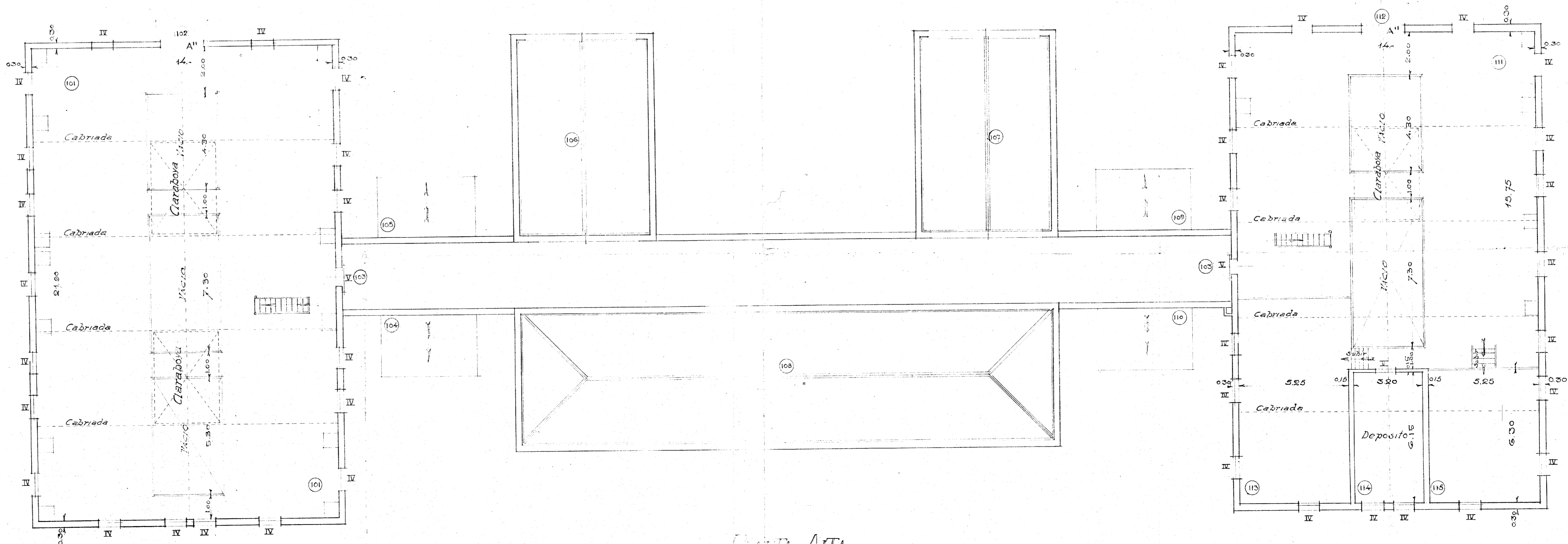
63 Esc: 001 P.M.

OFICIO DE CONSTRUCCION DE OBRAS
EN
- LA PLATA -
COLECCION

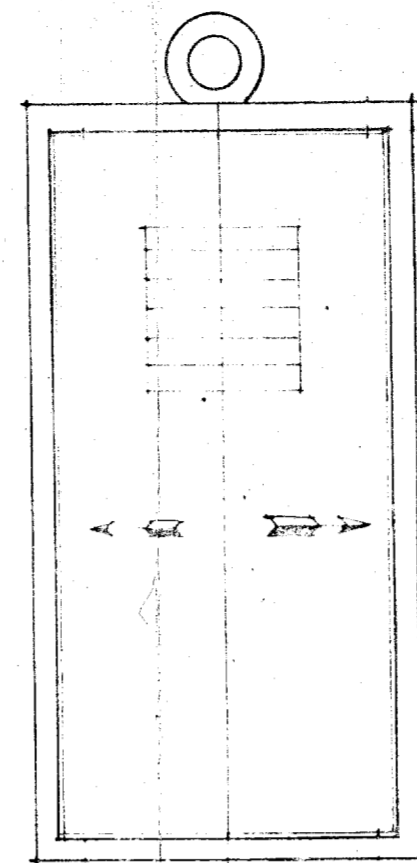
ESTE PLANO BAJO NINGUN
CONCEPTO DEBE RETIRARSE
DE LA CARPETA DE COLECCION

As M. Octubre de 1938

Revisado por: *[Signature]* Vicdirector General Director General



PLANTA ALTA



DIRECCION GENERAL DE ARQUITECTURA

LA PLATA

FACULTAD DE MEDICINA VETERINARIA

PABELLONES DE AISLAMIENTO - ANFITEATRO - AUTOPSIAS Y HORNO

FRENTE

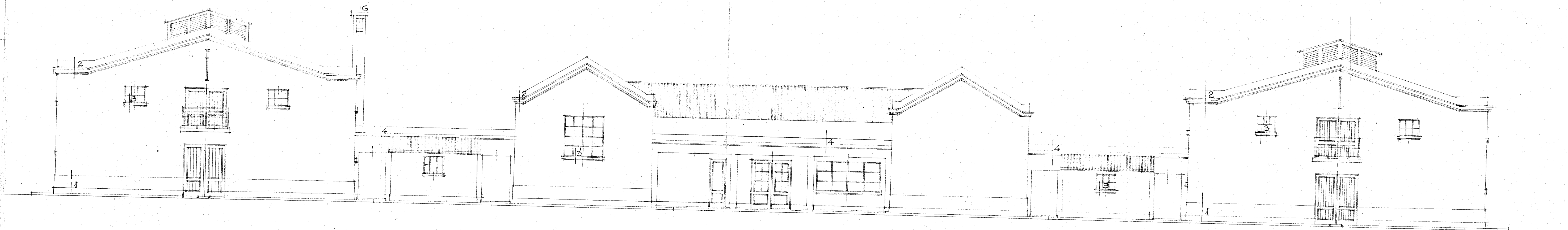
Escala 0,01 PM.

EXP 3259 - 1936
F 3023 - 1937

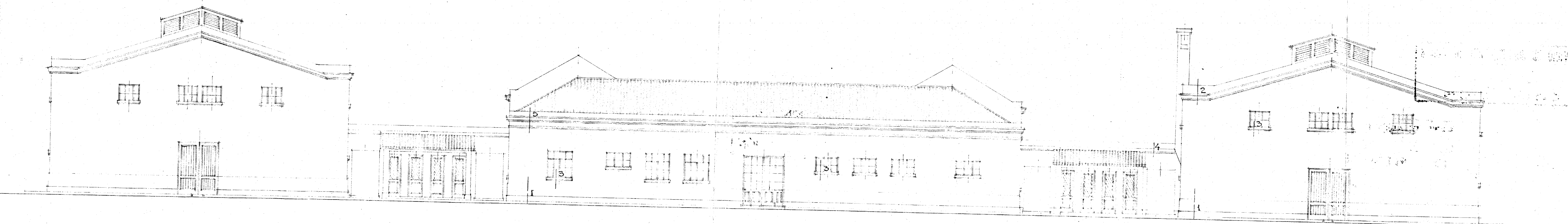
SERVICIO DE CONSTRUCCION DE OBRAS
EN
- LA PLATA -
COLECCION

ESTE PLANO BAJO NINGUN
CONCEPTO DEBE RETIRARSE
DE LA CARPETA DE COLECCION

PROYECTO DE
[Signature]
PREPARADO POR
[Signature]
REVISADO POR
[Signature]
VICEDIRECTOR GENERAL DIRECTOR GENERAL
BUENOS AIRES OCTUBRE DE 1938



FRENTE BOXES - ANFITEATRO - AUTOPSIAS ETC.



FRENTE BOXES - LAB. - ROD. ETC.

DIRECCION GENERAL DE ARQUITECTURA

LA PLATA
FACULTAD DE MEDICINA VETERINARIA

PABELLONES DE AISLAMIENTO -
ANFITEATRO - AUTOPSIAS Y HORNO

SECCIONES AB-CD-EF-GH-IJ

FRENTE HORNO CREM.

ESCALA 0.01 P.M.

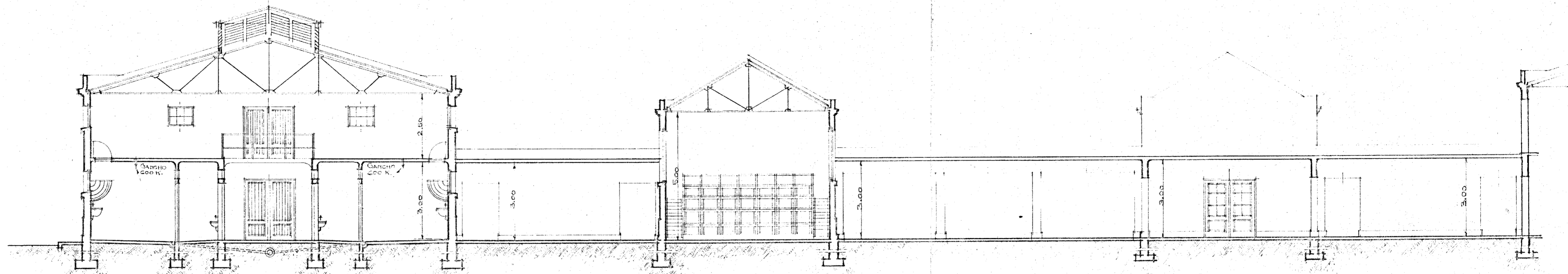
EXP. 3259 - - 1936
F. 3029 - - 1937

SERVICIO DE CONSTRUCCION DE OBRAS
EN
- LA PLATA -
COLECCION

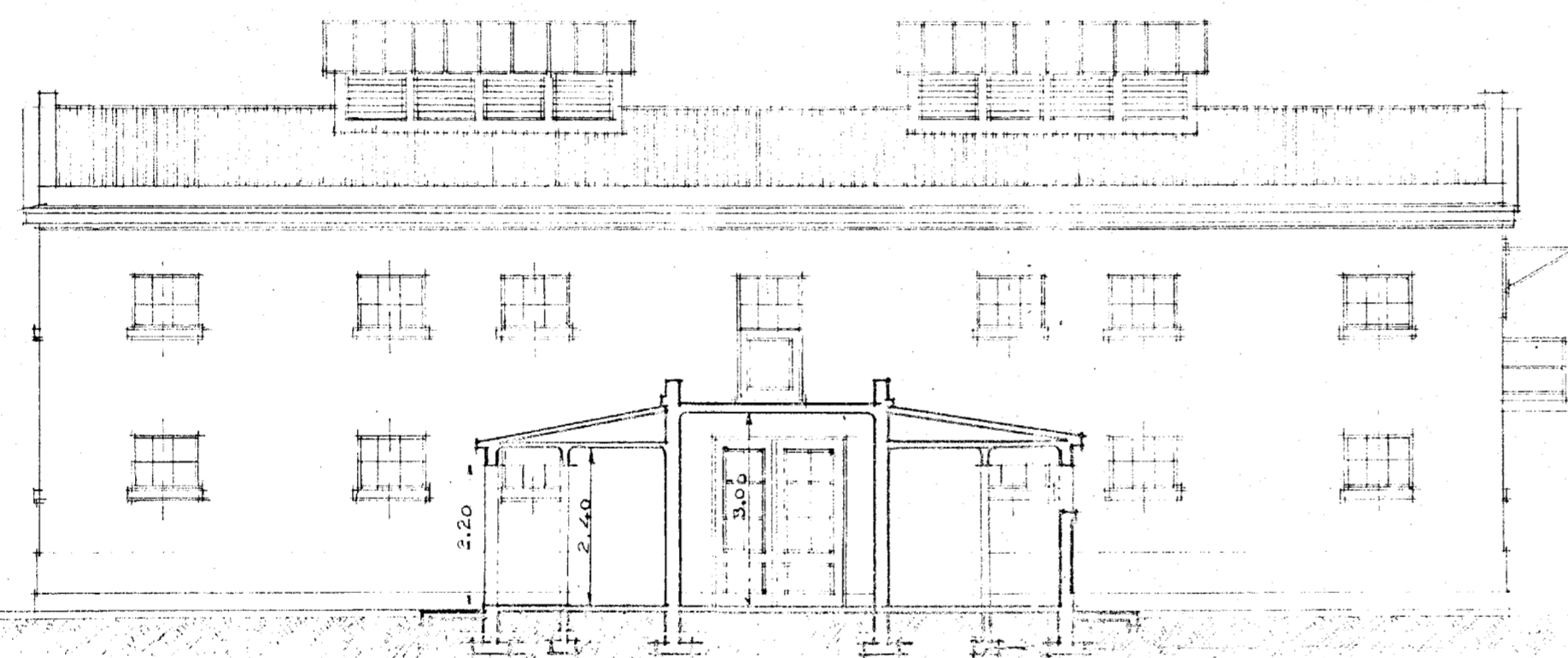
ESTE PLANO BAJO NINGUN
CONCEPTO DEBE RETIRARSE
DE LA CARPETA DE COLECCION

PROYECTO DE
PREPARADO POR
REVISADO POR
V. DIRECTOR GENERAL DIRECTOR GENERAL

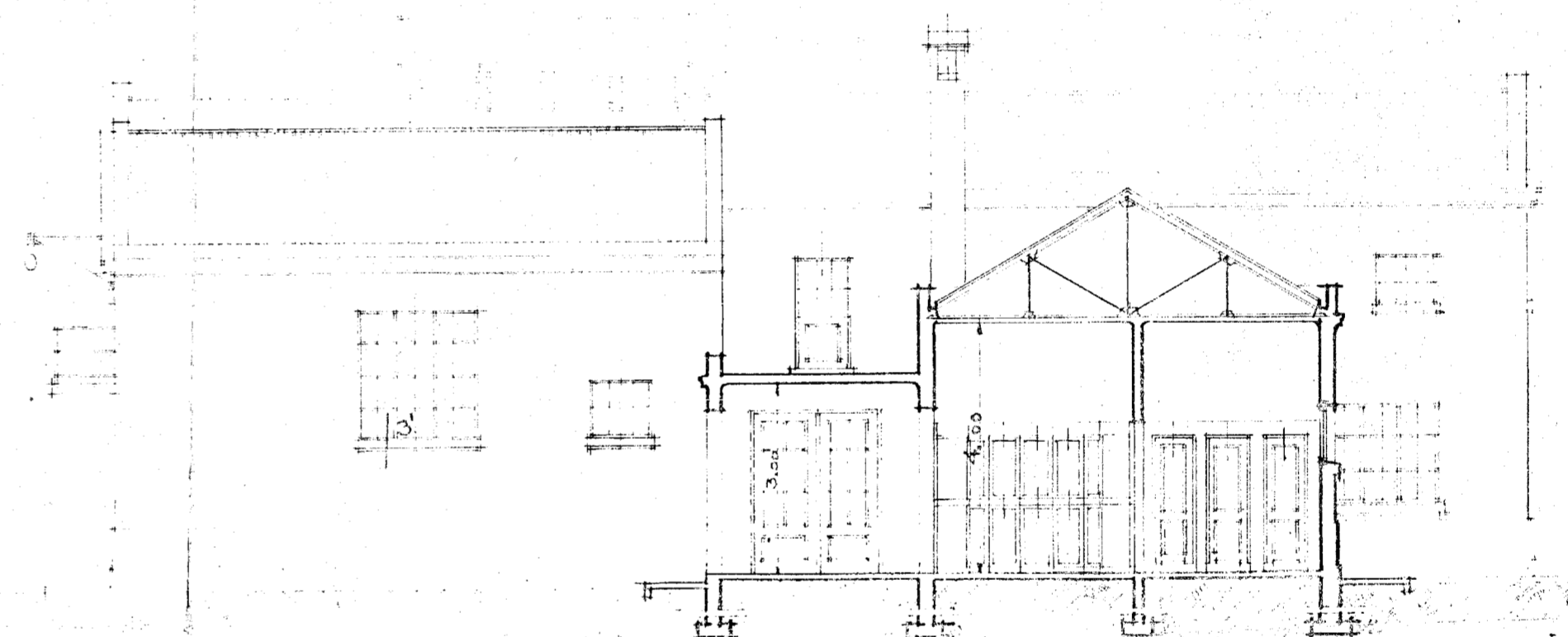
Buenos Aires Octubre de 1938



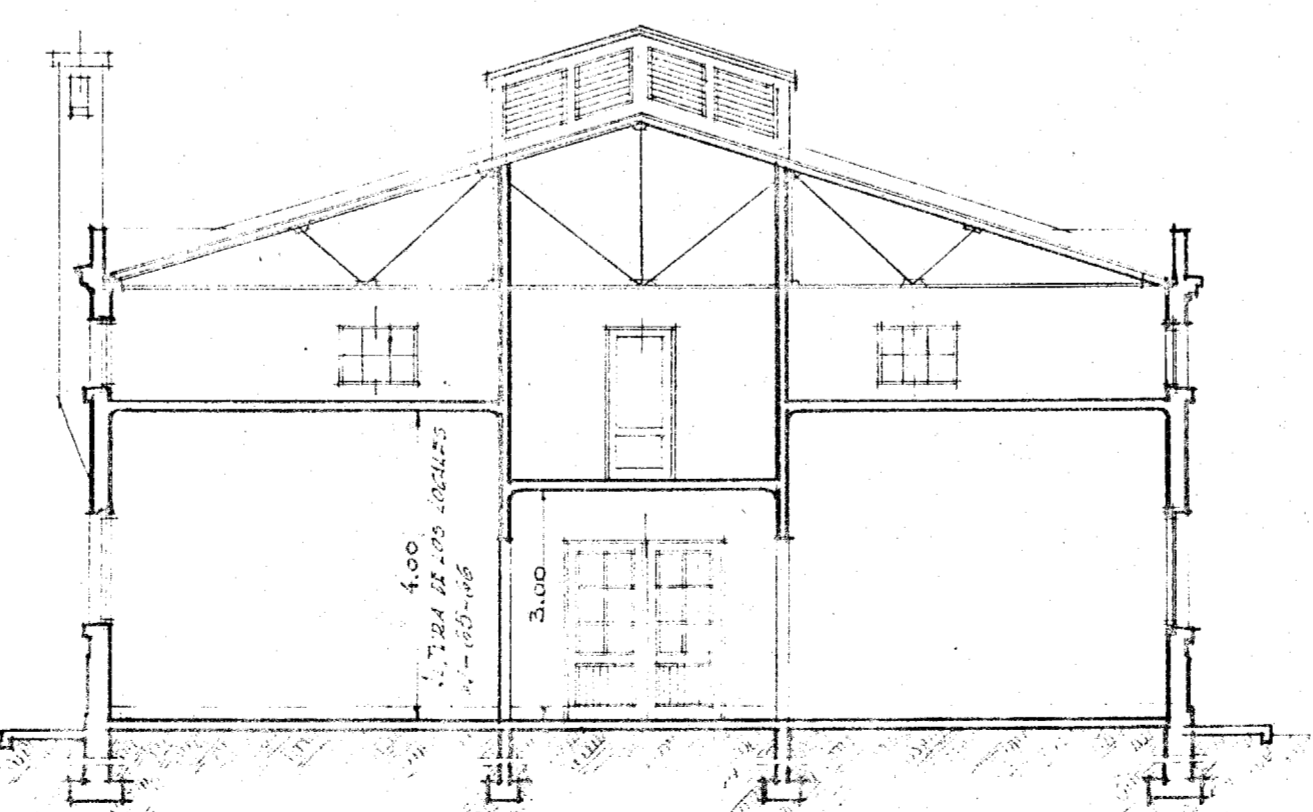
SECCION AB



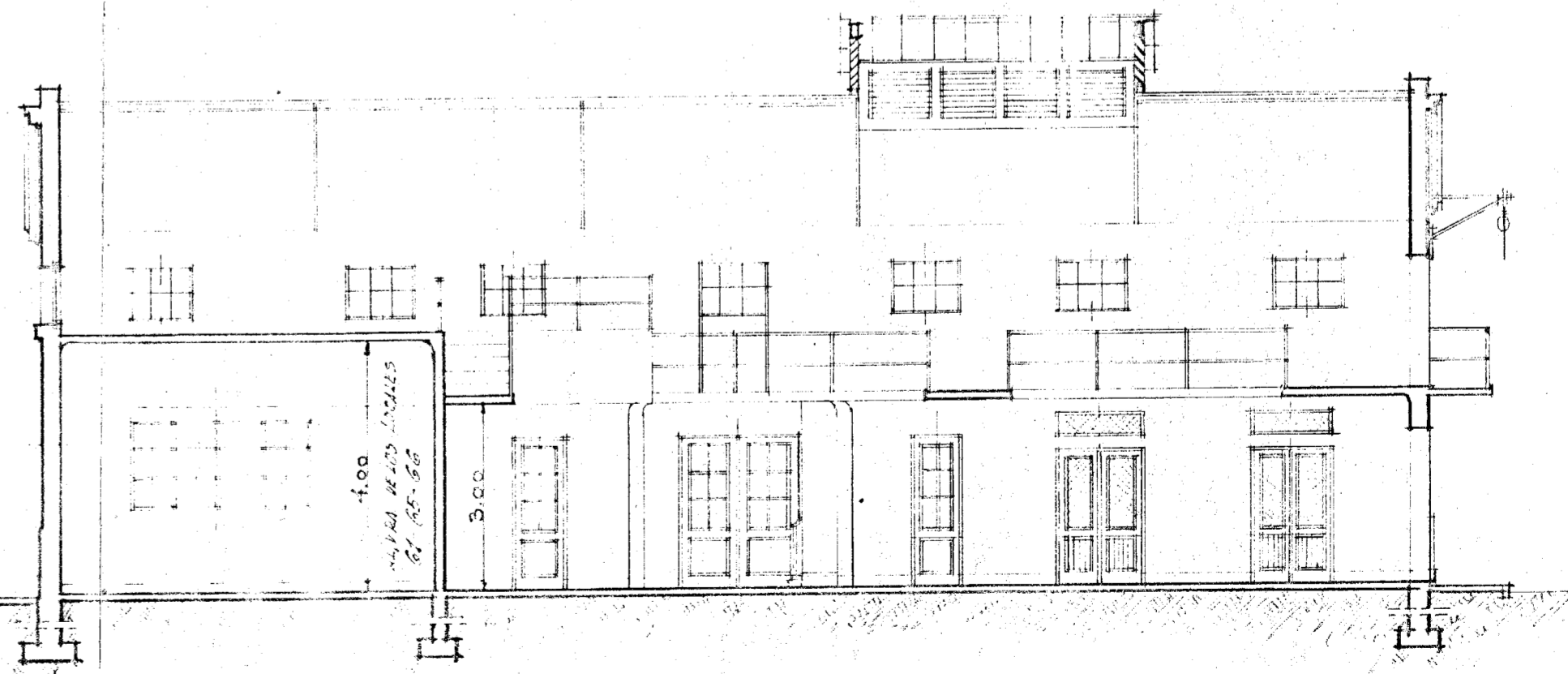
SECCION C. D.



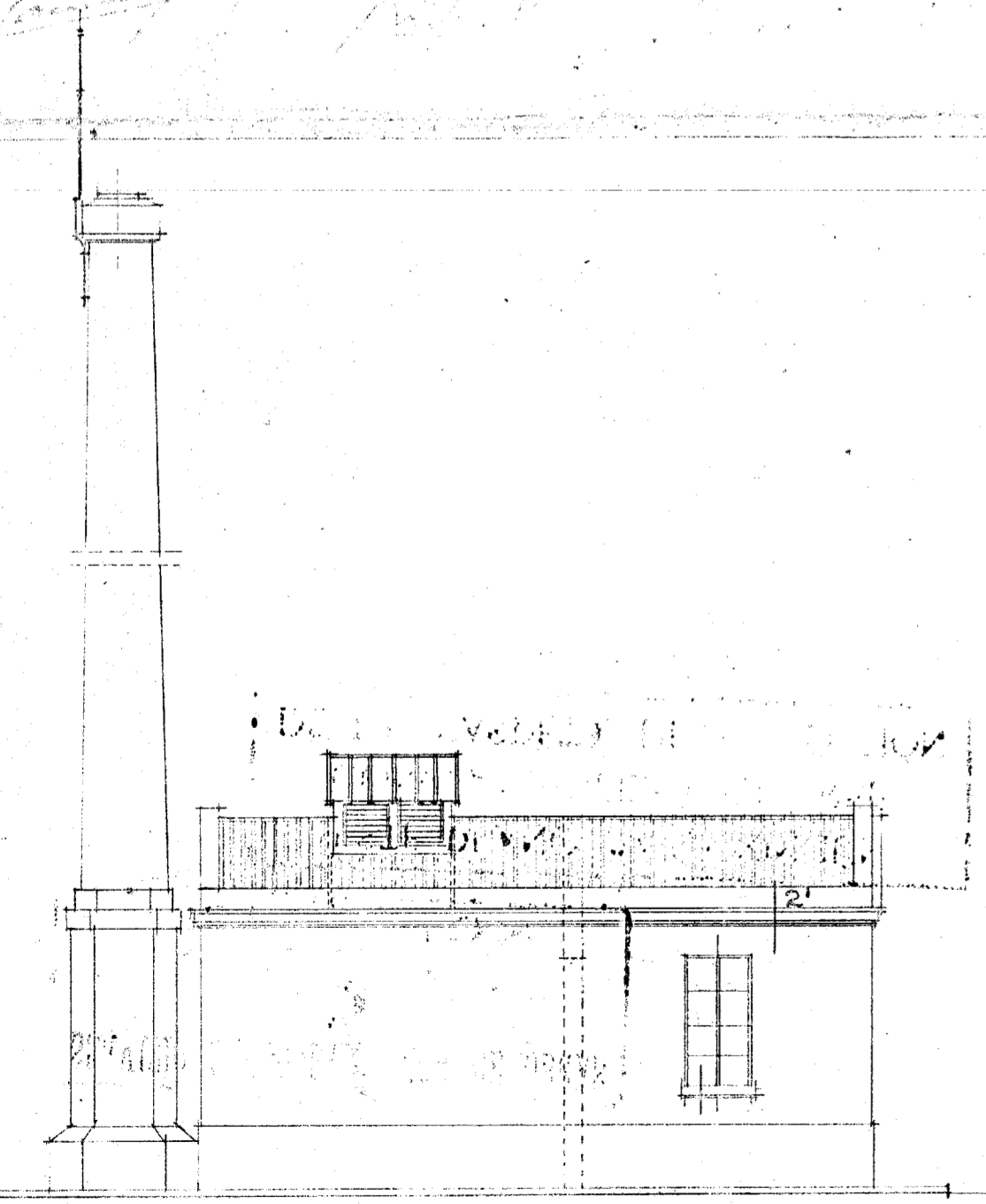
SECCION E. F.



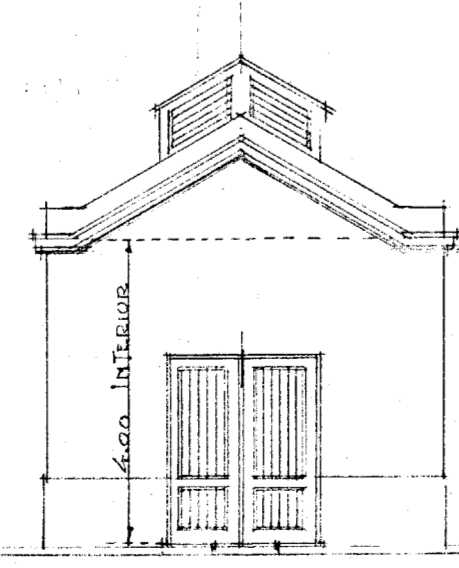
SECCION G. H.



SECCION I. J.



HORNO CREMATÓRIO - FRENTE



EXP. 3259

63
64