



Edificio residencial para categorías protegidas. Varese, Italia.

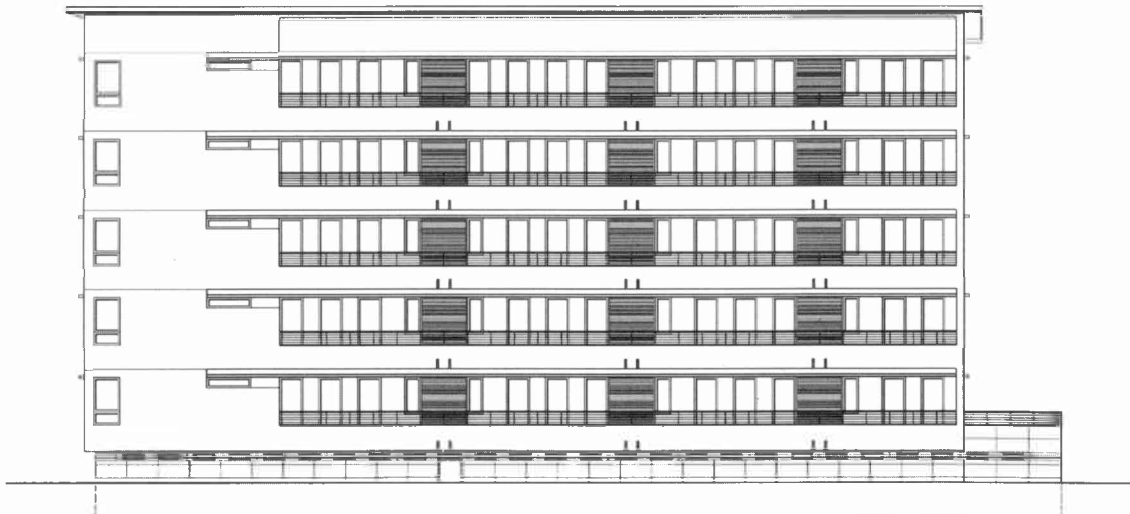
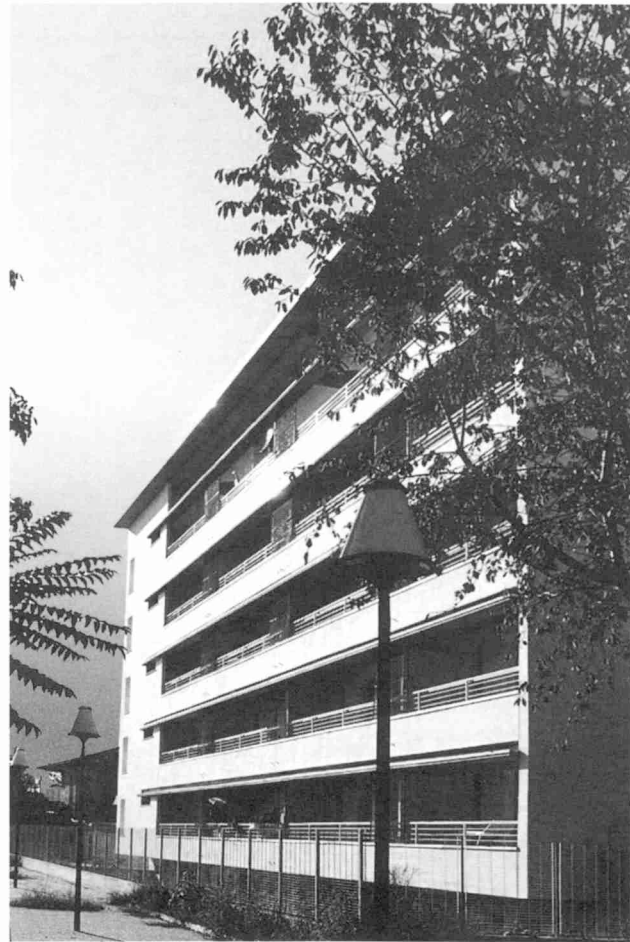
Oscar Toribio Sosa

Alojamientos en Saronno, N° 24

El edificio se localiza en una posición casi baricéntrica respecto al área no construida y de forma independiente, es decir, sin compartir ningún límite con otra propiedad. Tiene, por lo tanto, una relación perimetral exclusivamente con espacios de carácter público. Para evitar un contacto funcional promiscuo entre lo público y lo privado se ha sobreelevado el edificio dentro de los límites permitidos en los reglamentos vigentes. Con el objeto de alentar tal separación, el plano semienterrado se retrae algo el lado sur de la edificación y se alarga hasta los límites con otras propiedades. Así el volumen principal se diferencia netamente del plano de apoyo y está delimitado volumétricamente del resto.

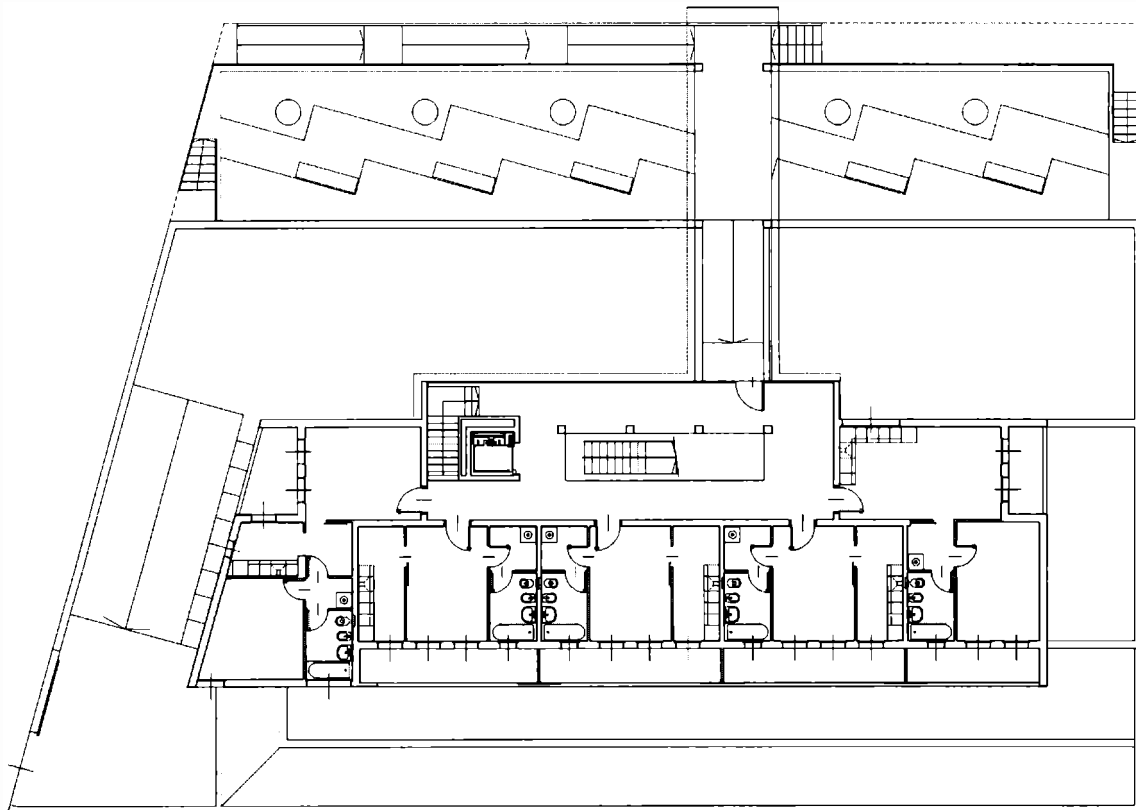
La disposición funcional del programa exige el desarrollo de un sistema de coordinación modular que tiene la doble tarea de apilar verticalmente tipologías habitacionales diversas y organizar una malla de base, tanto de estructura portante como al encolumnado de las instalaciones.

Con este objetivo se adoptó una modulación que sigue en una parte un ritmo homogéneo y continuo (2.70) y otra ortogonal que se adapta mejor a las proporciones funcionales y solo establece líneas fijas a lo largo de las que se acomodan tanto las funciones diversas como la estructura. Siguiendo este criterio, la unidad habitacional se organiza linealmente de modo tal de asomarse totalmente al cuadrante sur, dejando al lado opuesto los espacios conectores verticales y horizontales, cuya identidad está evidenciada morfológicamente con el retranqueo del muro y la utiliza-





ción del hormigón armado a la vista (incluso al interior) realizado con encofrado de paneles de compensado del tipo que habitualmente se adopta para planos semienterrados. Las fachadas laterales corresponden a los alojamientos de cabeceras y son compositivamente similares. La fachada sur está casi totalmente definida por los balcones los cuales alargan el muy reducido espacio de las viviendas y se abren hacia un área destinada a espacios verdes públicos. La cubierta es un plano inclinado que se alza al sur sobresaliendo del perfil del edificio a lo largo de todo el perímetro. La estructura del edificio es de columnas, vigas y losas en hormigón armado y los cerramientos son de ladrillo hueco con revoque completo. El plano semienterrado sobresale fuera del suelo a modo de basamento con la terminación normal del hormigón armado empleado en cocheras: paneles de compensado liso sin tratamiento particular ■



Pag. anterior: Fachada sur.
 Arriba izq.: Vista fachada norte y acceso.

Arriba der.: Detalle de fachada sur.
 Abajo: Planta de acceso.